



# Réseau Natura 2000

## Atlas cartographique

De la Zone Spéciale de Conservation

**MASSIF FORESTIER DES PRIEURES :**  
**MOLADIER, BAGNOLET ET MESSARGES**  
**FR 8302022**

Département de l'Allier  
Région Auvergne



## TABLE DES ILLUSTRATIONS CARTOGRAPHIQUES

Carte n°1 : Périmètre du Site Natura 2000 FR 830 2022 « Massif forestier des Prieurés »

Carte n° 2 : Répartition des surfaces du site par commune concernée

Carte n°3 : Localisation des cours d'eau, mares et étangs sur le site Natura 2000

Carte n°4 : Cartographie des ZNIEFF et Sites Natura 2000

Carte n°5 : Périmètre du SAGE Allier aval (source : SAGE Allier aval)

Carte n°6 : Localisation des habitats d'intérêt communautaire

Carte n°7 : Localisation des habitats naturels dominants à statut de Protection

Carte n°8 : Etat de conservation des habitats naturels d'intérêt communautaire

Carte n°9 : Localisation des espèces végétales d'intérêt communautaire

Carte n°10 : Localisation des espèces animales d'intérêt communautaire

Carte n°11 : Localisation des zones humides prospectées au cours de l'étude sur les odonates en 2008 (source : L. VELLE/ONF).

Carte n°12 : Occupation du sol

Carte n°13 : Cartographie des habitats naturels dominants

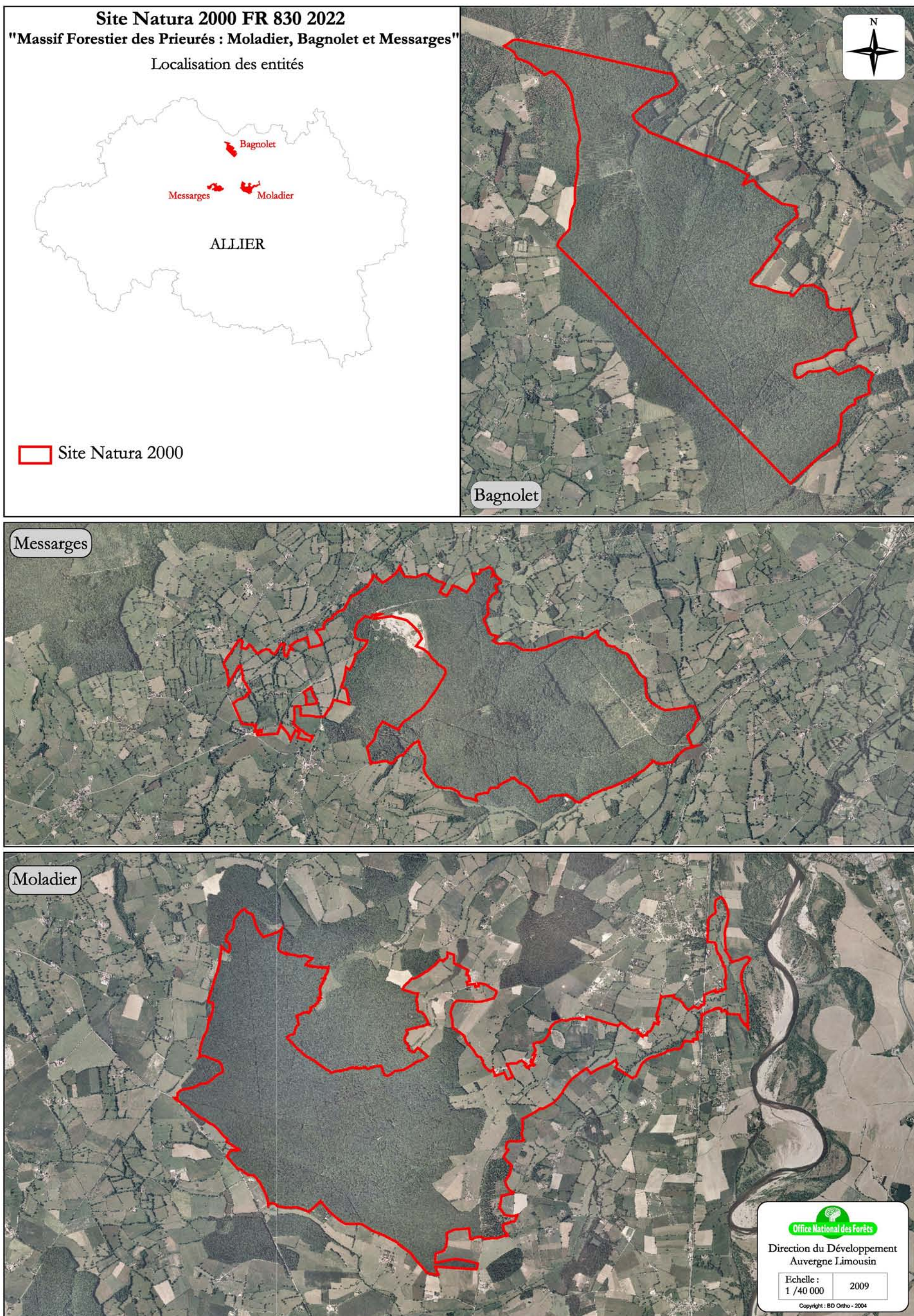
Carte n°14 : Secteurs agricoles du Site Natura 2000

Carte n°15 : Localisation des parcelles domaniales dans le site Natura 2000

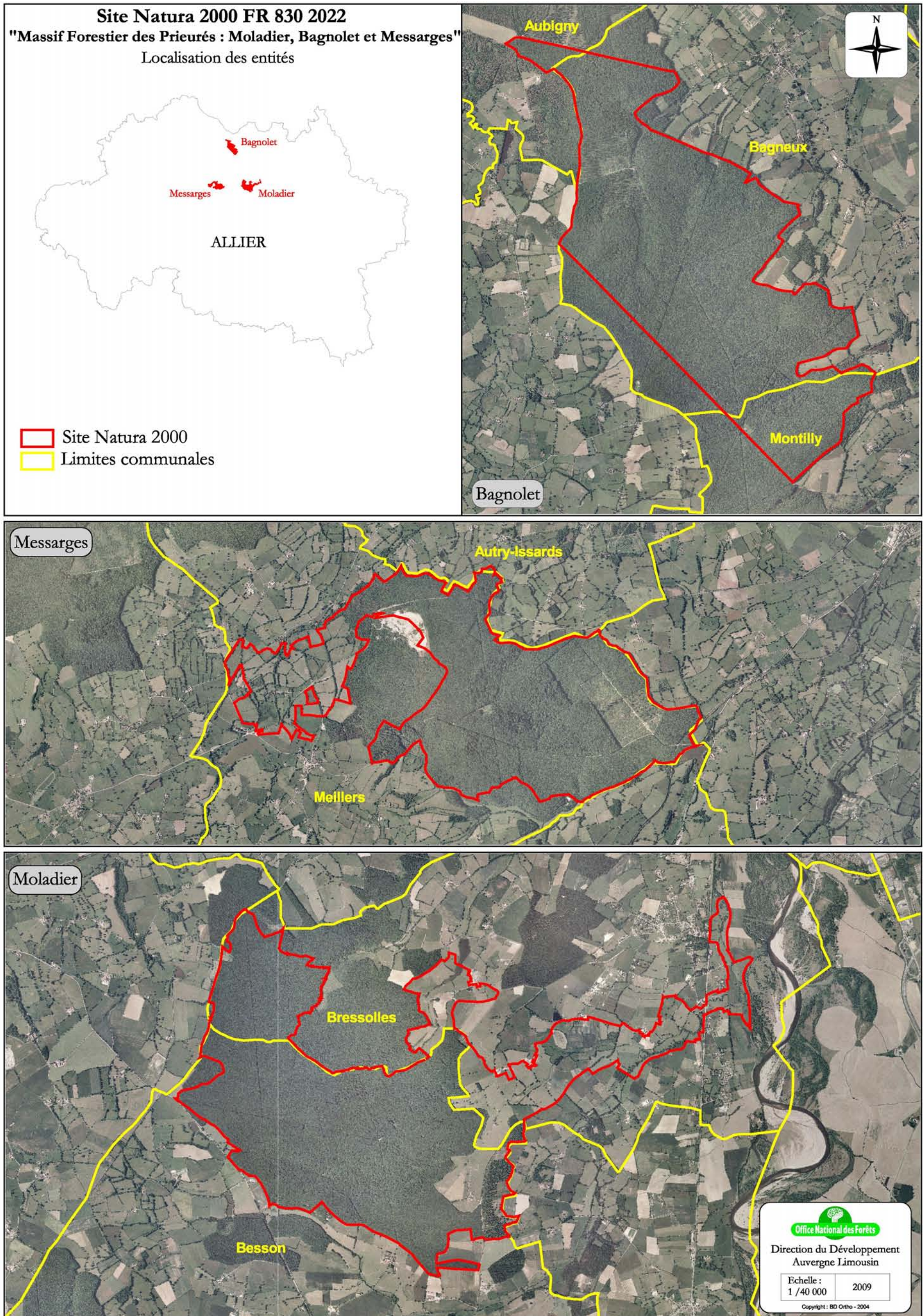
Carte n°16 : Localisation des enjeux environnementaux

Carte n°17 : Localisation des îlots de vieillissement et de sénescence

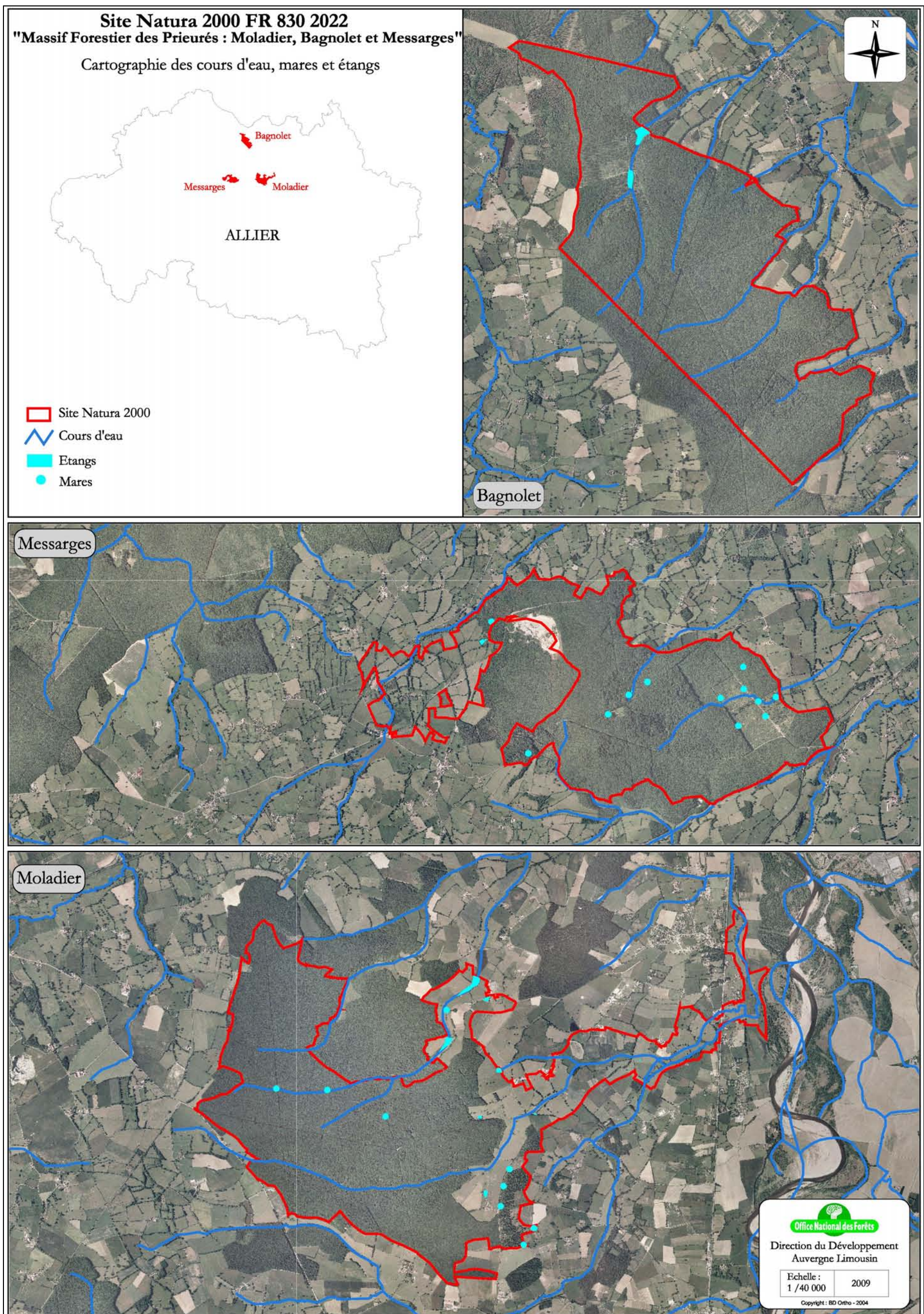
Carte n°18 : Cartographie des zones humides du site Natura 2000



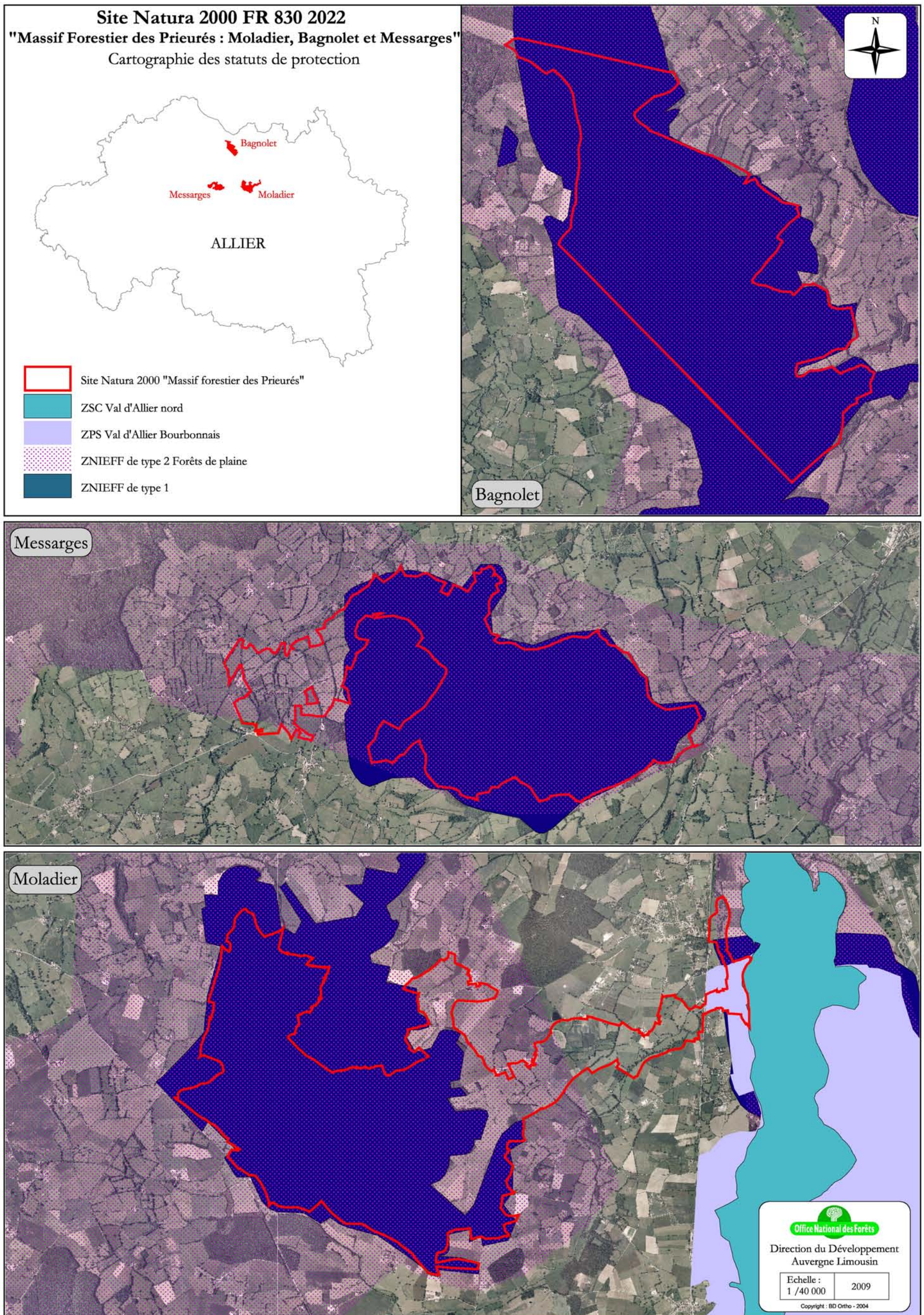
Carte n°1 : Périmètre du Site Natura 2000 FR 830 2022 « Massif forestier des Prieurés »



Carte n° 2 : Répartition des surfaces du site par commune concernée



Carte n°3 : Localisation des cours d'eau, mares et étangs sur le site Natura 2000

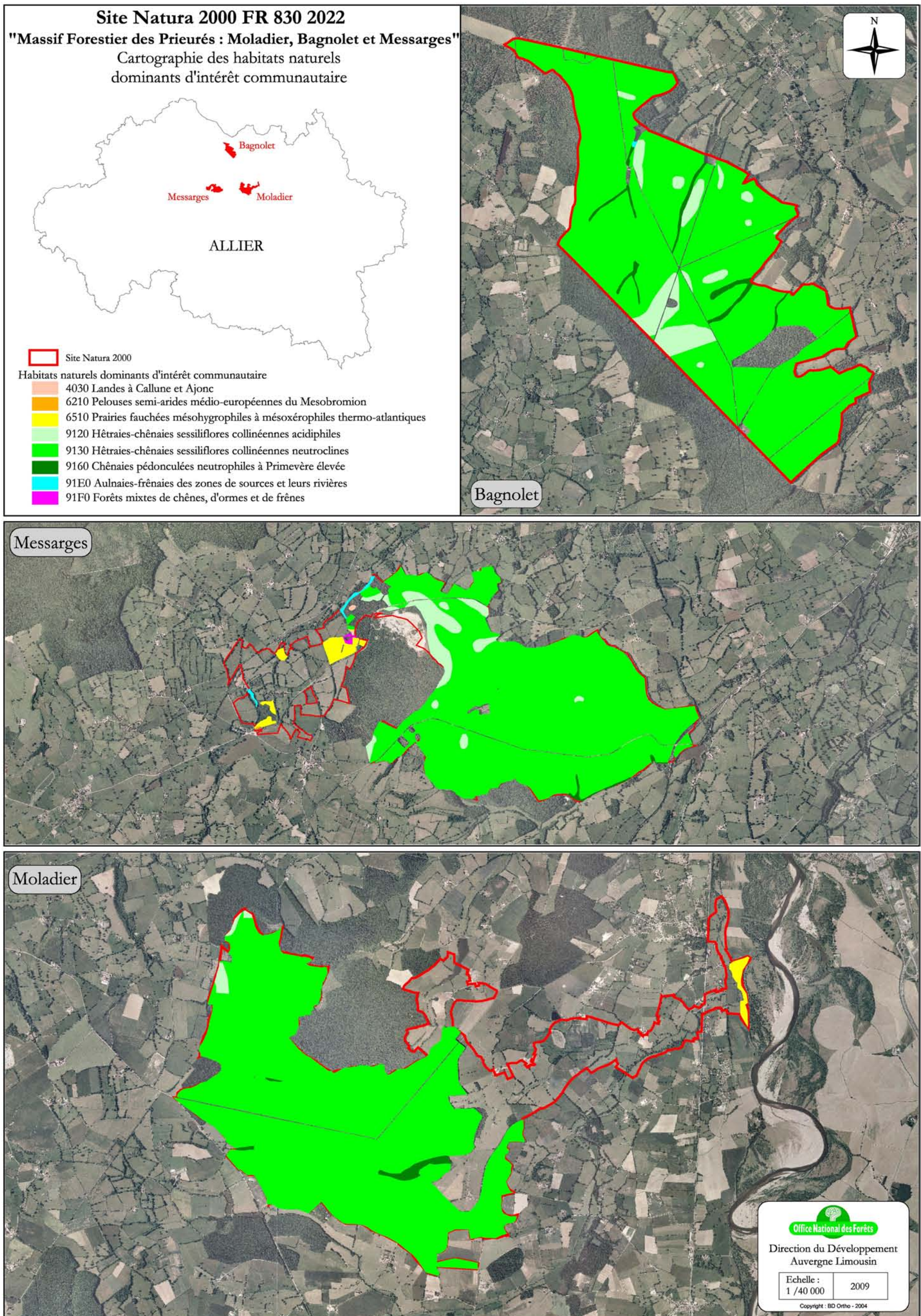


Carte n°4 : Cartographie des ZNIEFF et Sites Natura 2000

### Périmètre du SAGE Allier aval



Carte n°5 : Périmètre du SAGE Allier aval (source : SAGE Allier aval, 2005)



**Messarges**

**Moladier**

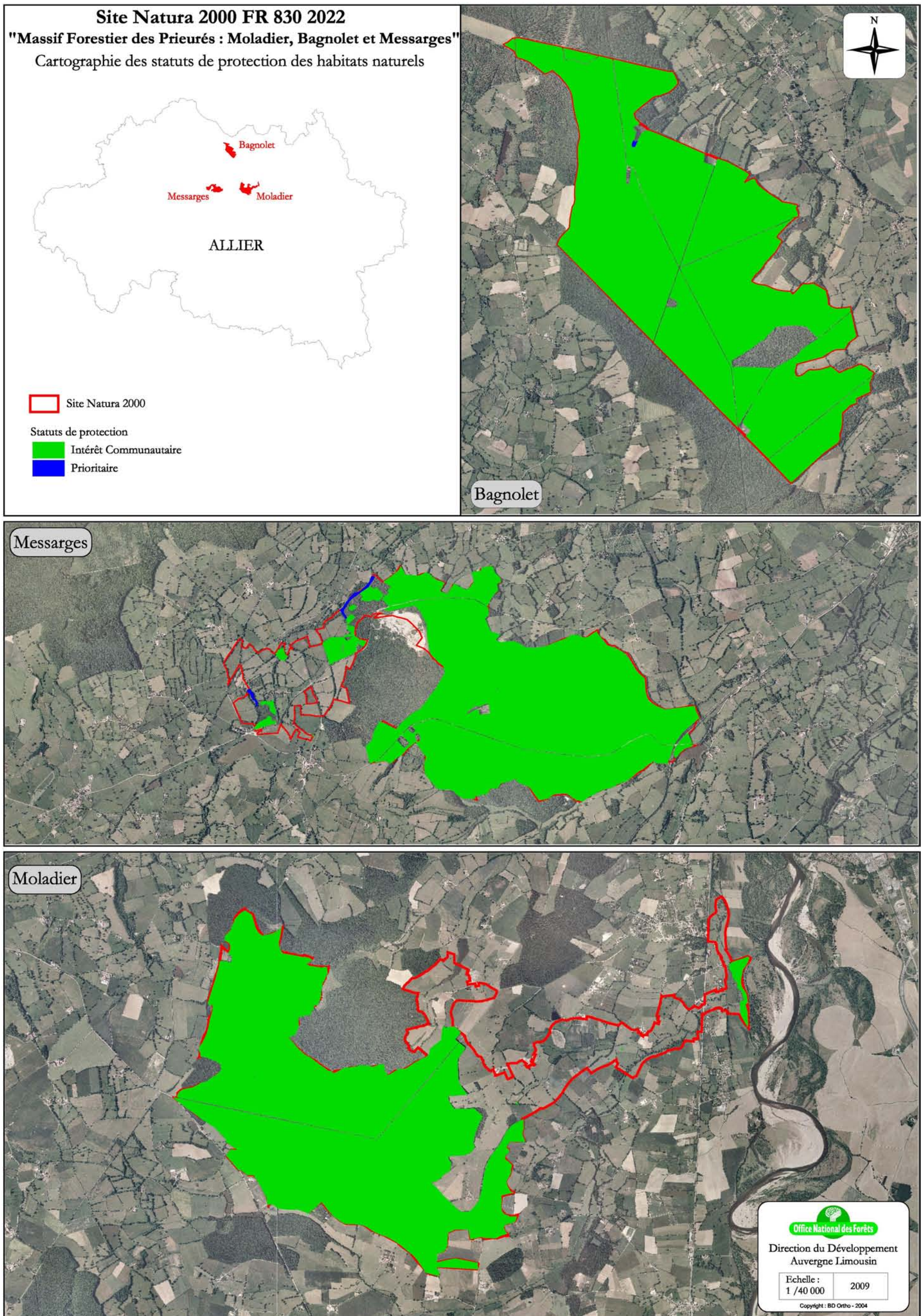
Office National des Forêts  
Direction du Développement  
Auvergne Limousin

Echelle :	2009
1 / 40 000	

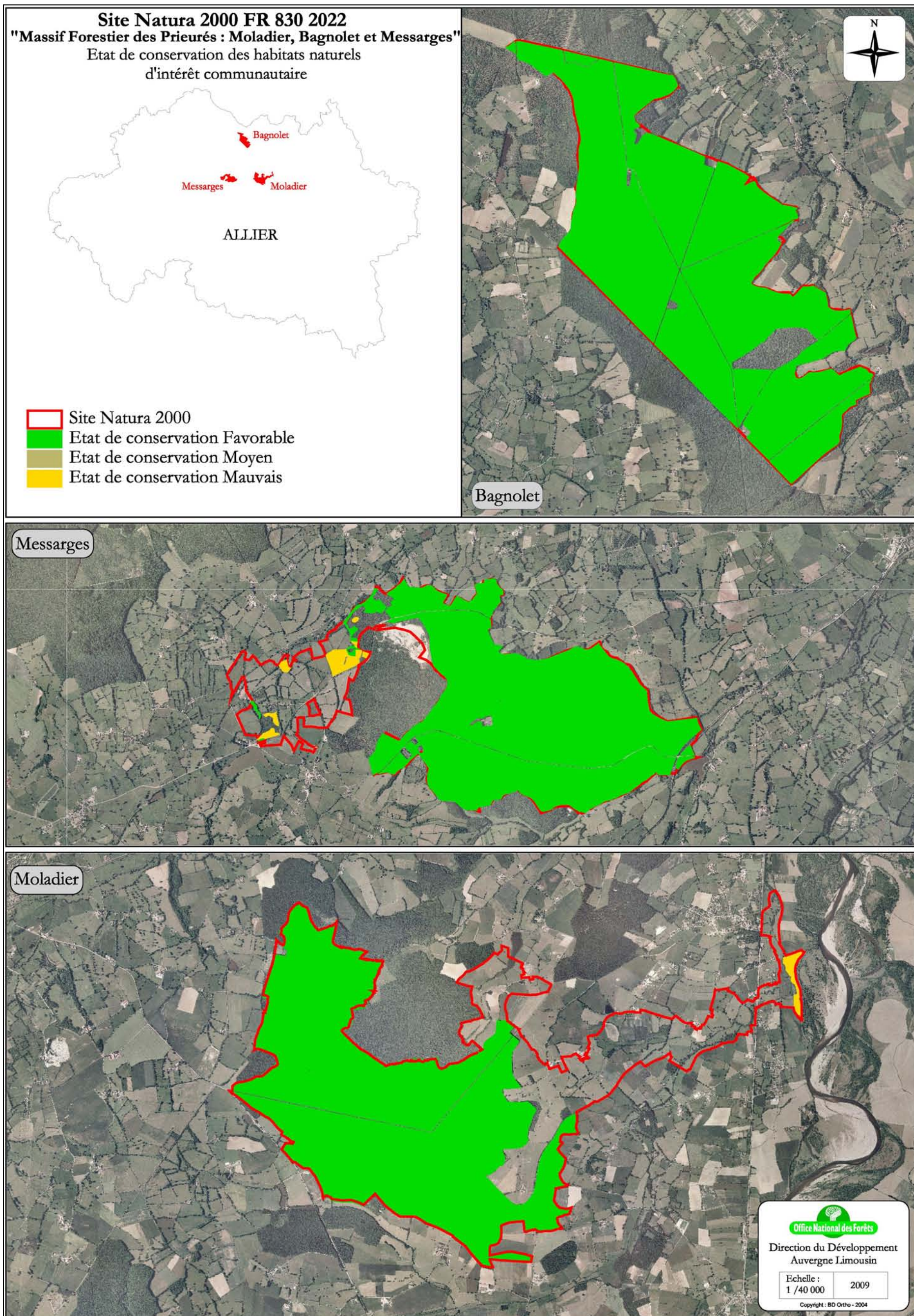
Copyright : BD Ortho - 2004

Carte n°6 : Localisation des habitats d'intérêt communautaire

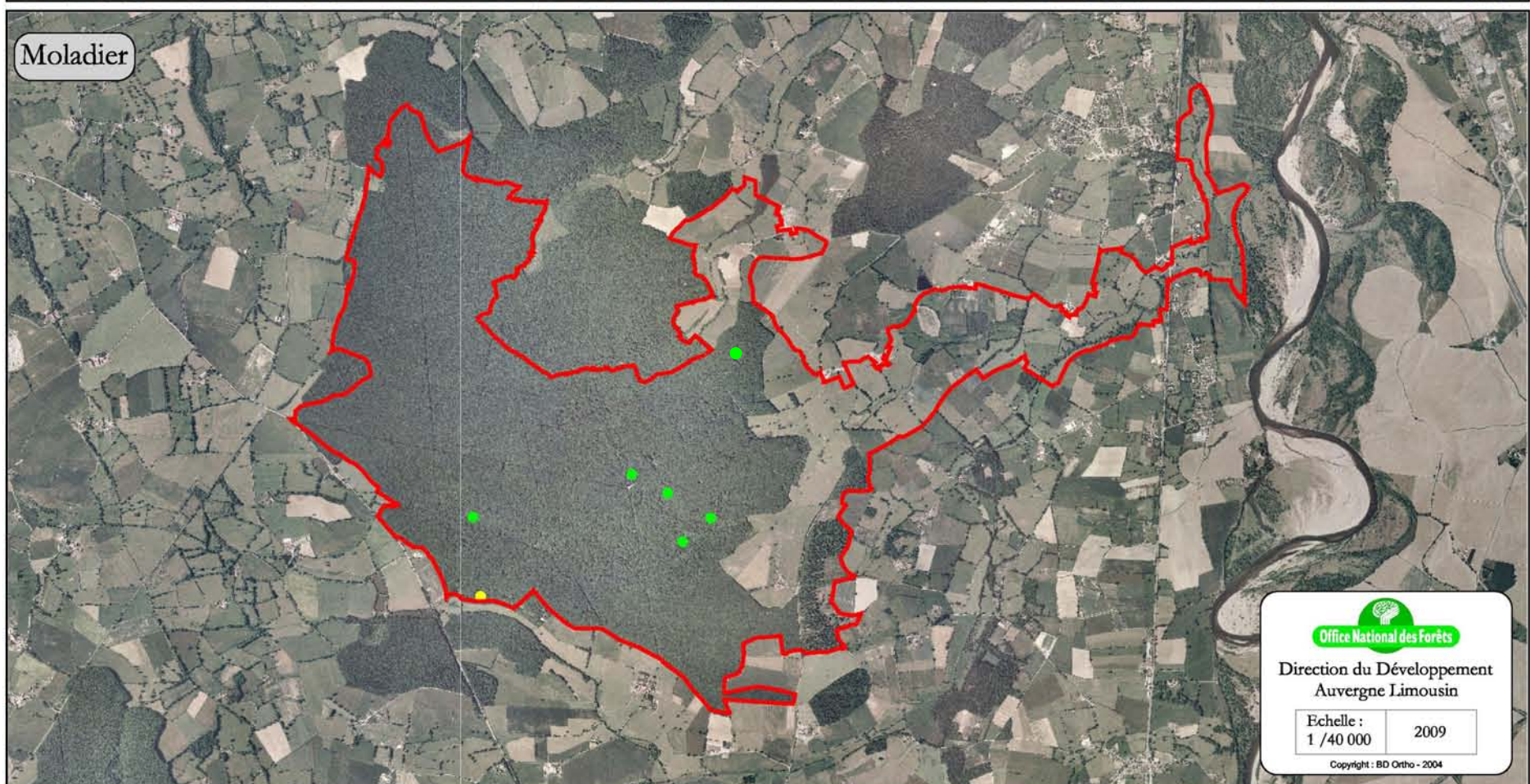
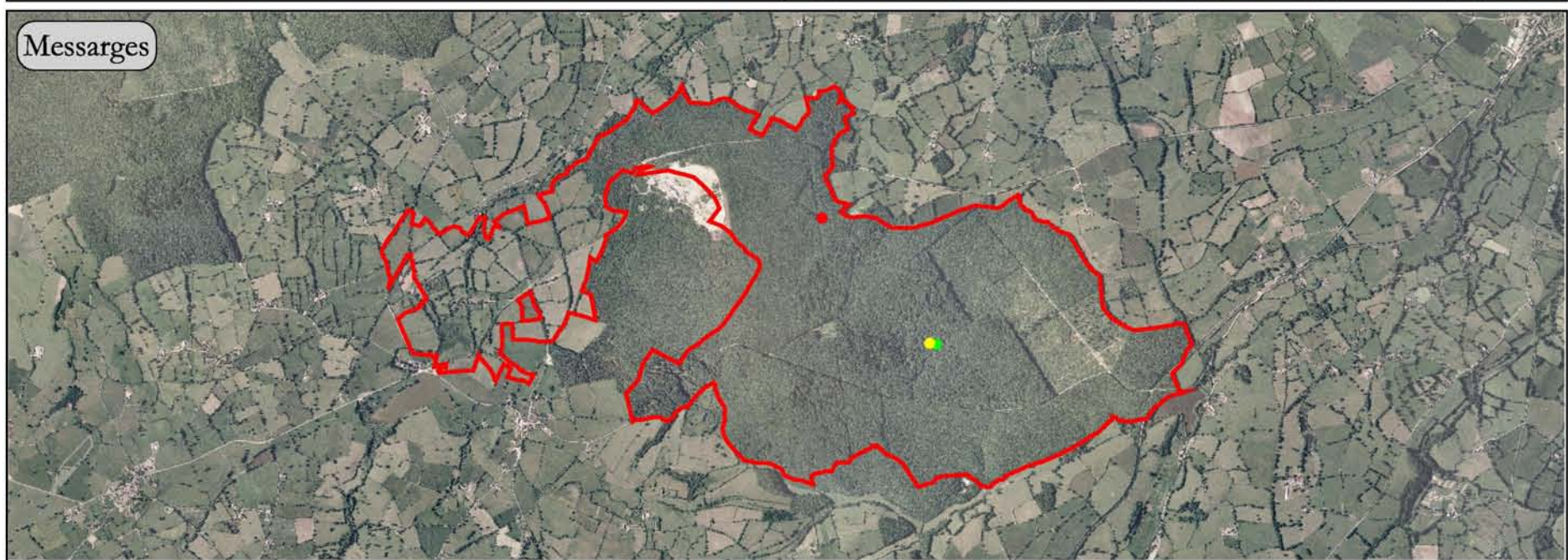
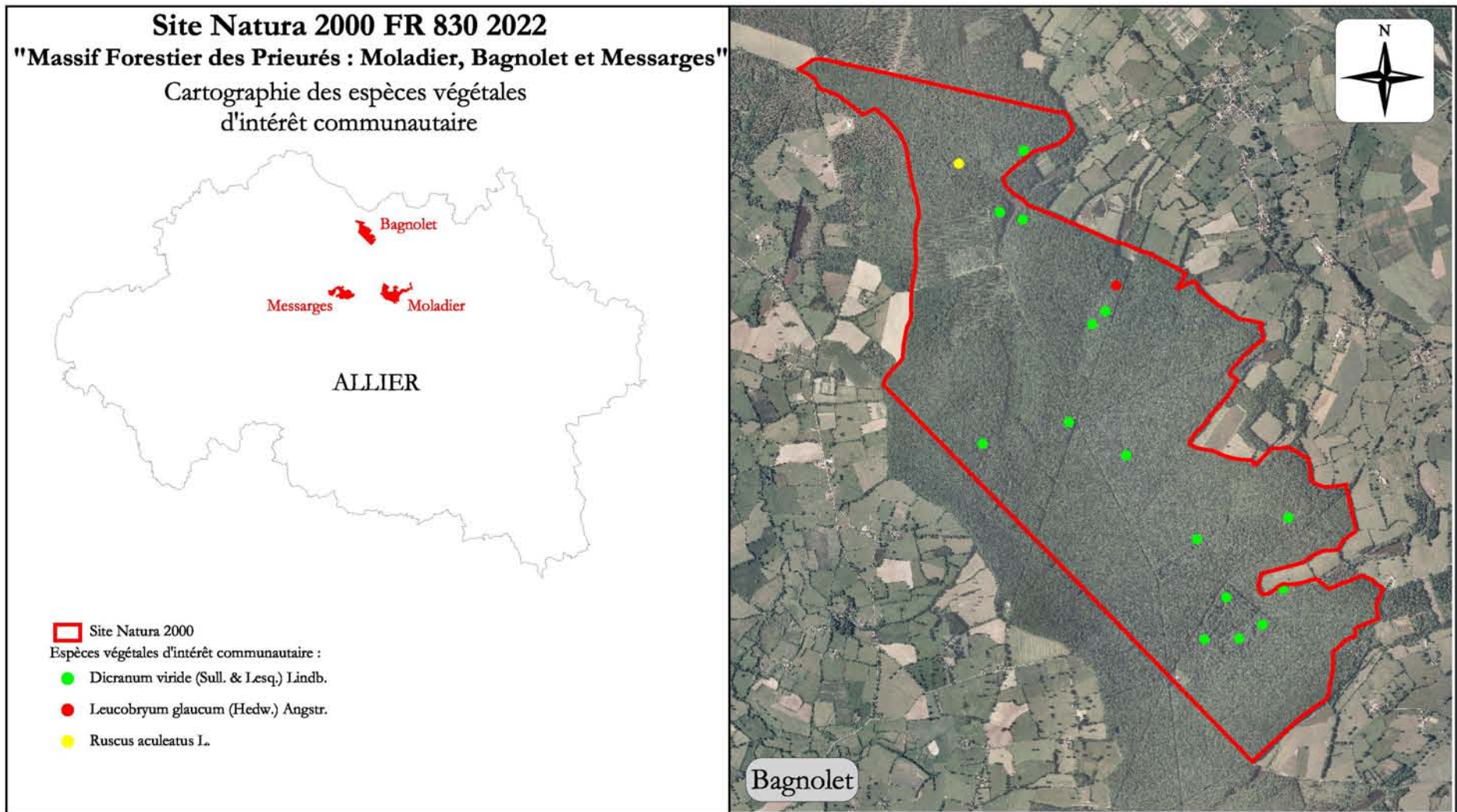




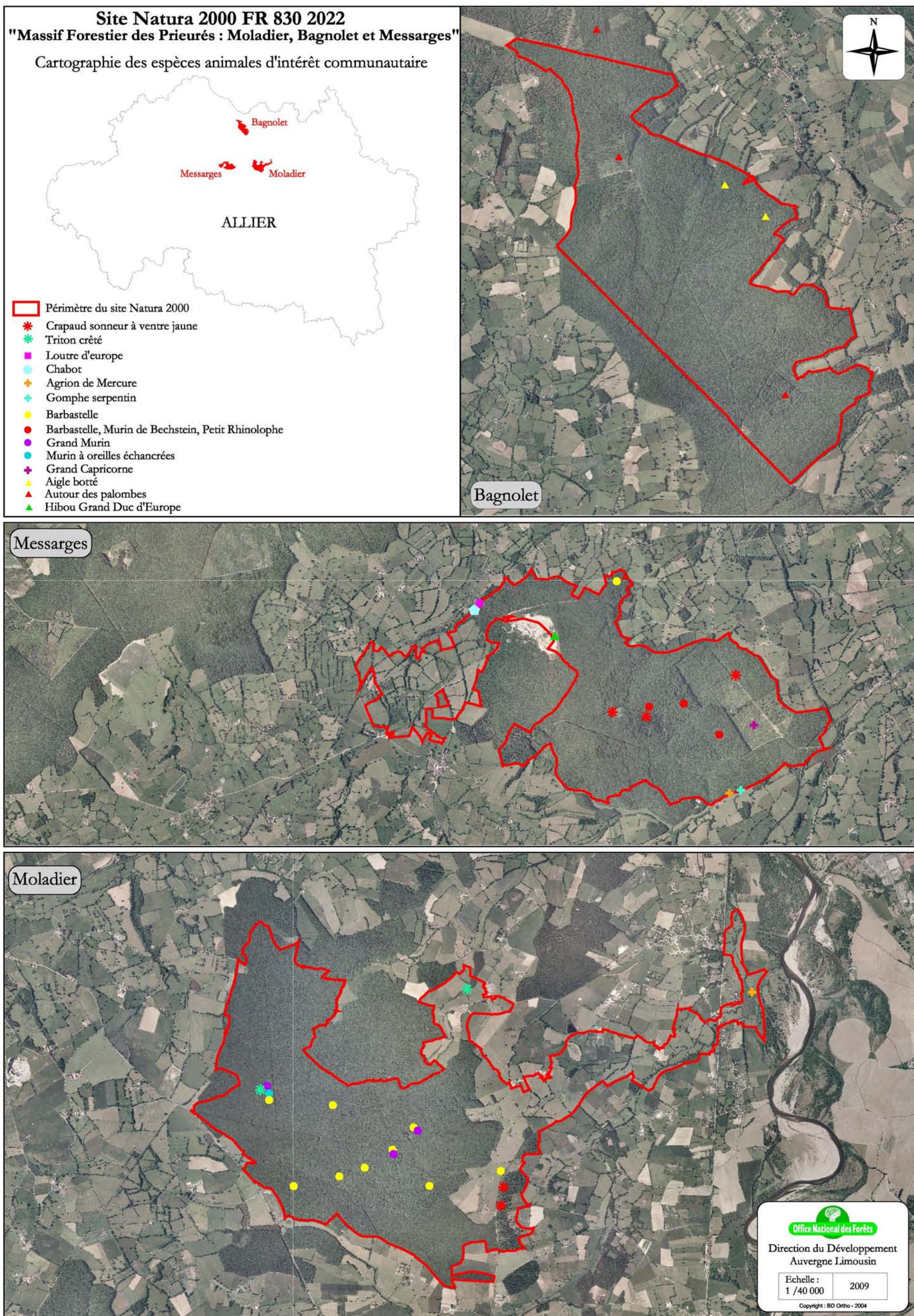
Carte n°7 : Localisation des habitats naturels dominants à statut de protection



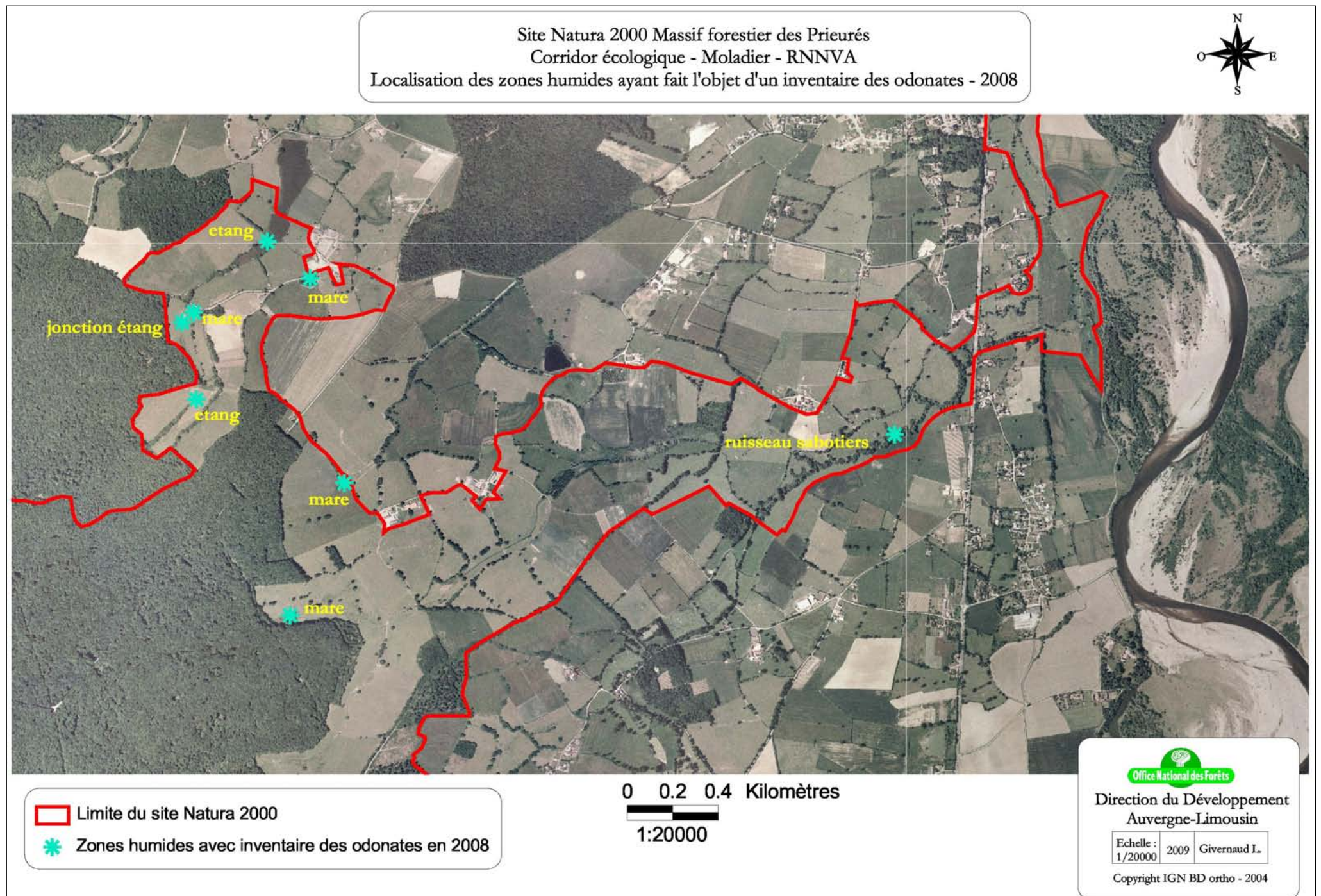
Carte n°8 : Etat de conservation des habitats d'intérêt communautaire



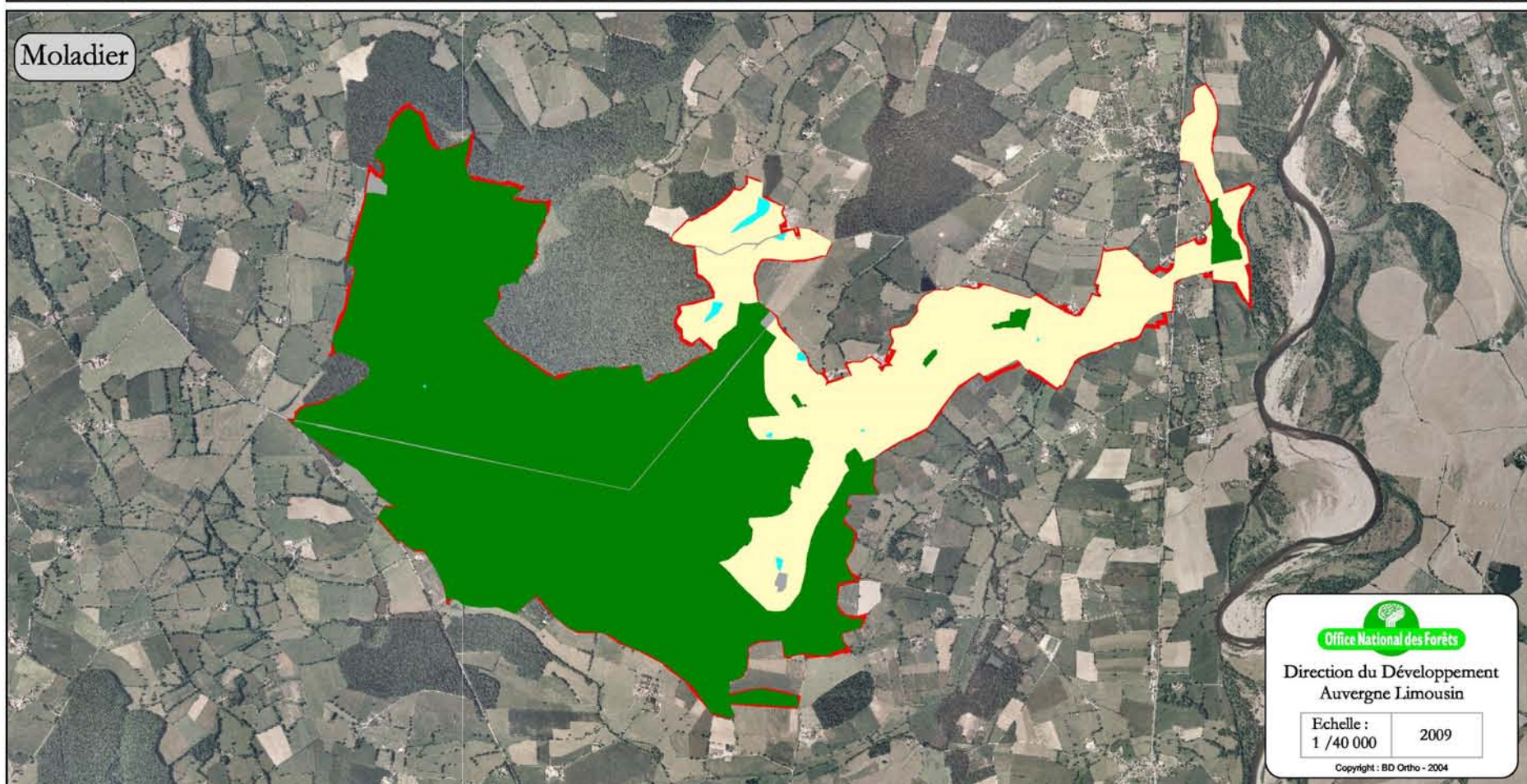
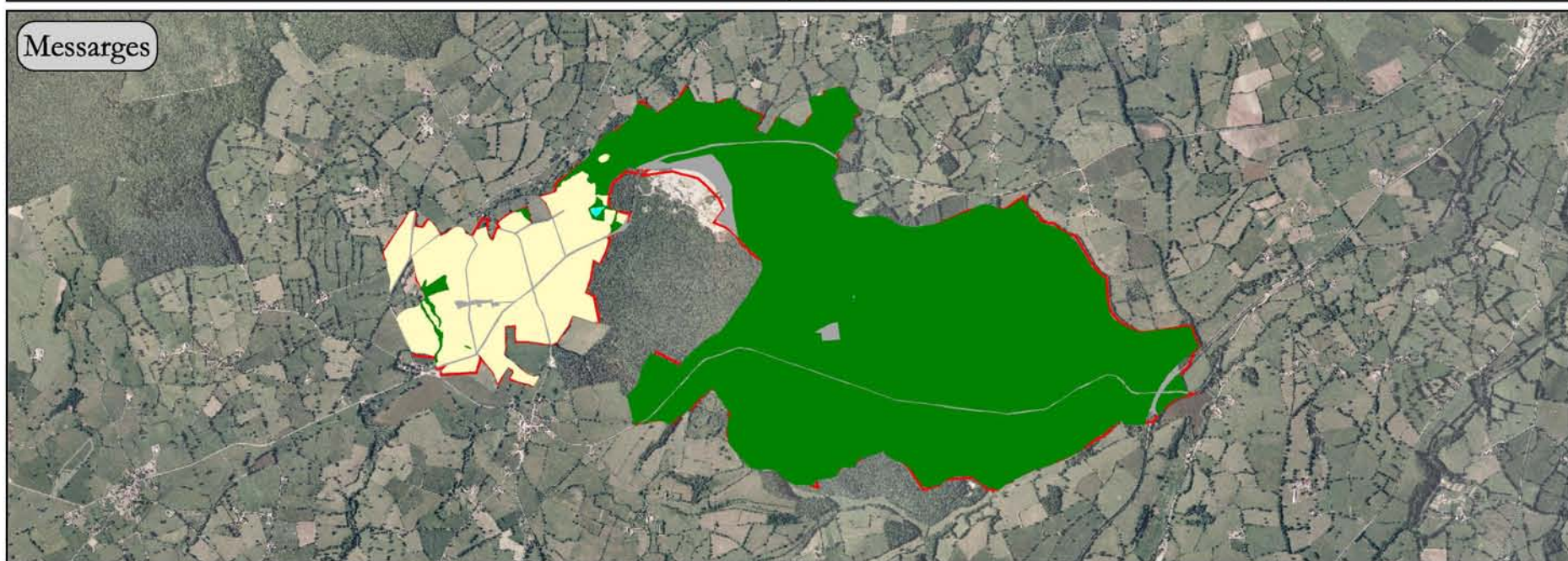
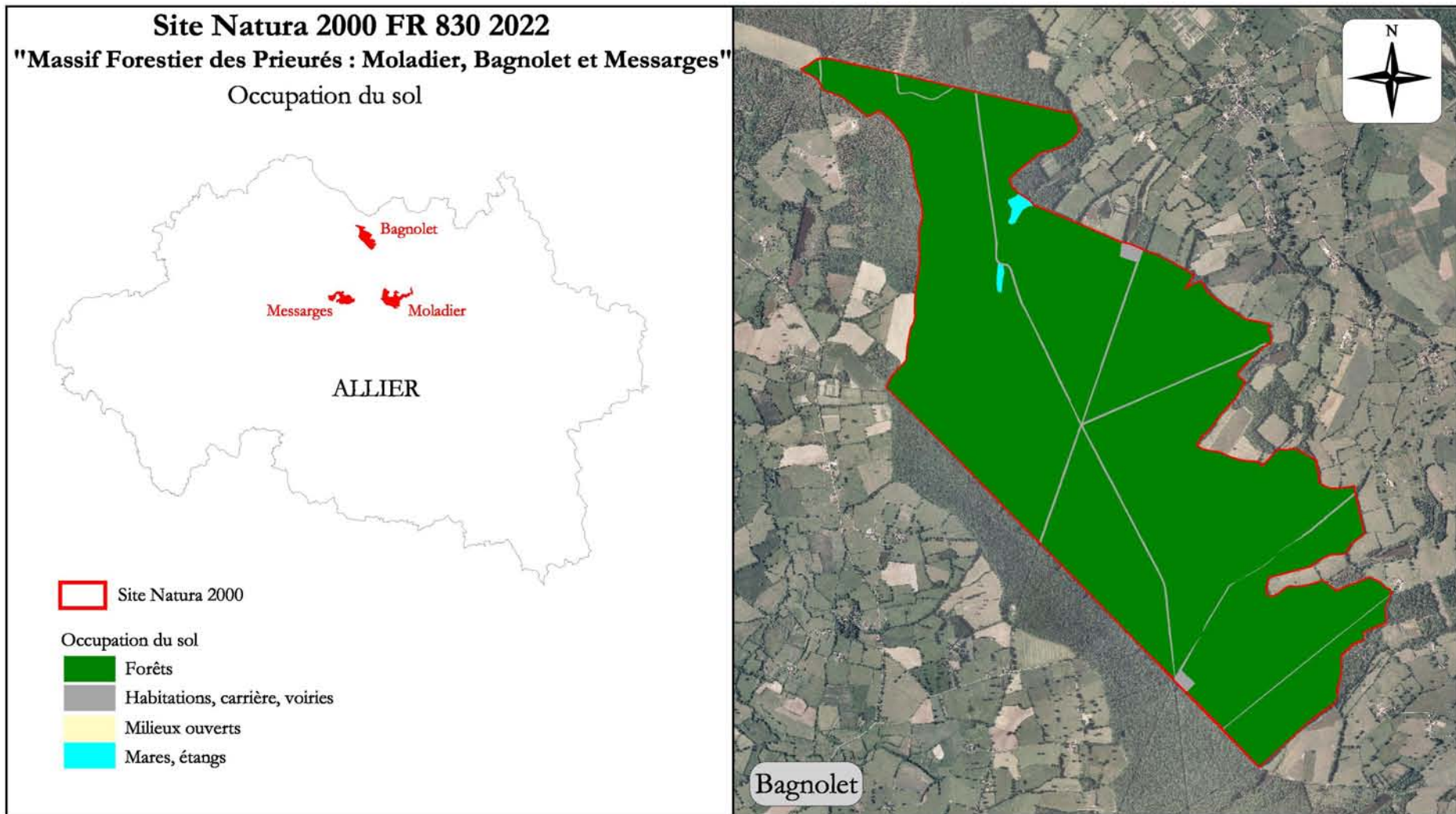
Carte n°9 : Localisation des espèces végétales d'intérêt communautaire



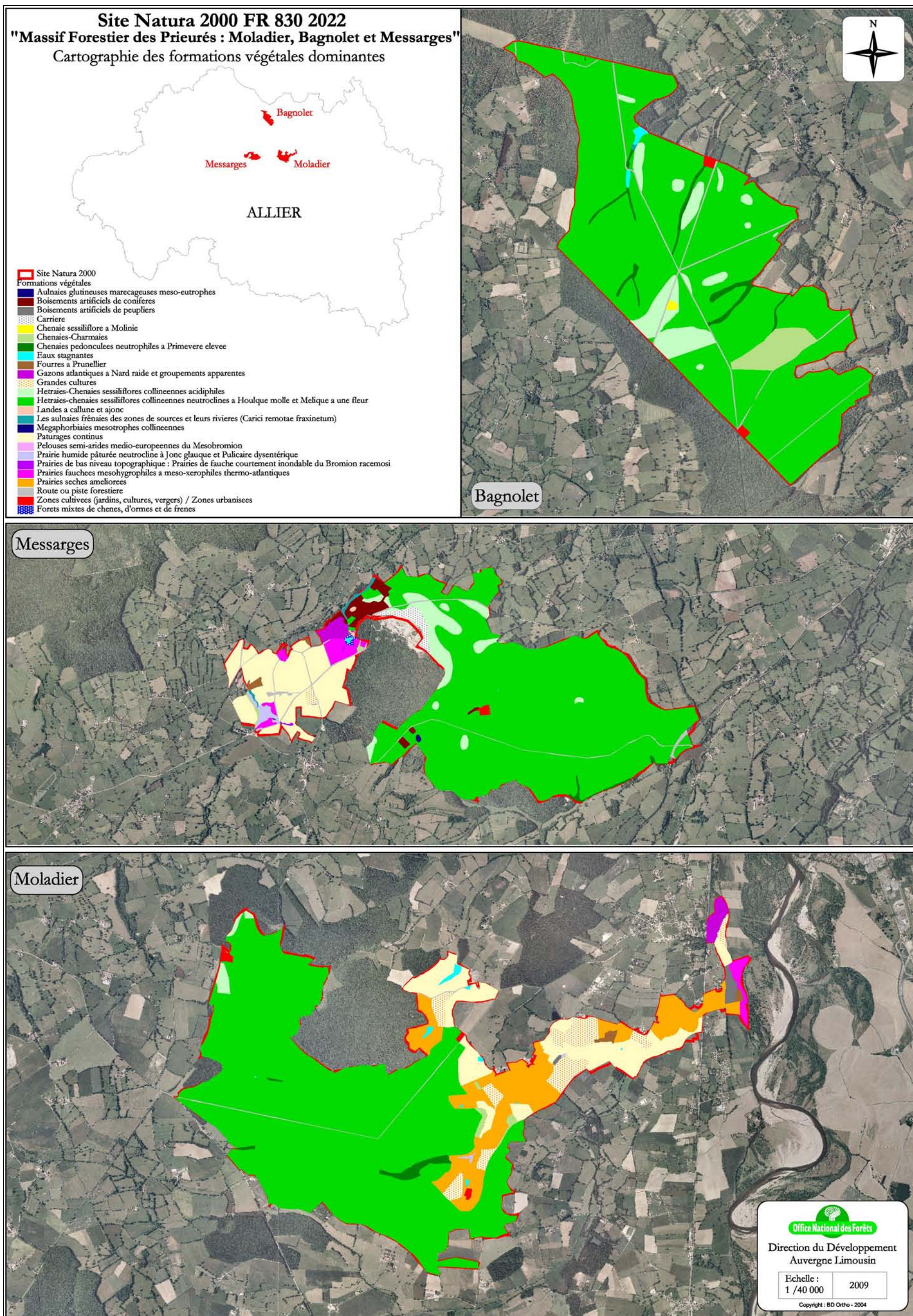
Carte n°10 : Localisation des espèces animales d'intérêt communautaire



Carte n°11 : Localisation des zones humides prospectées au cours de l'étude sur les odonates en 2008 (source : L. VELLE/ONF).




Carte n°12 : Occupation du sol



Carte n°13 : Cartographie des habitats naturels dominants

Site Natura 2000 FR 830 2022  
"Massif Forestier des Prieurés : Moladier, Bagnolet et Messarges"  
Localisation des zones agricoles



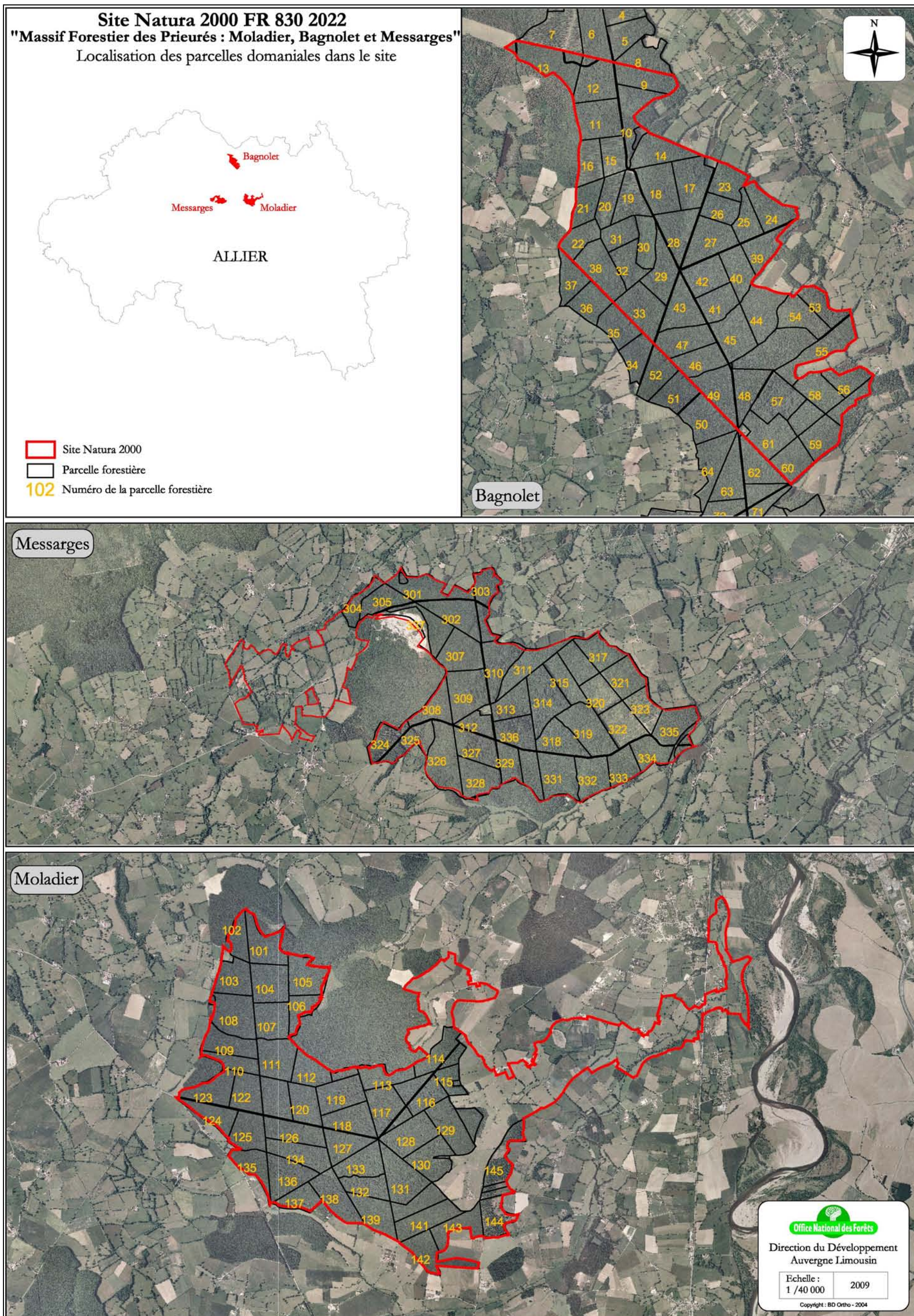
 Site Natura 2000



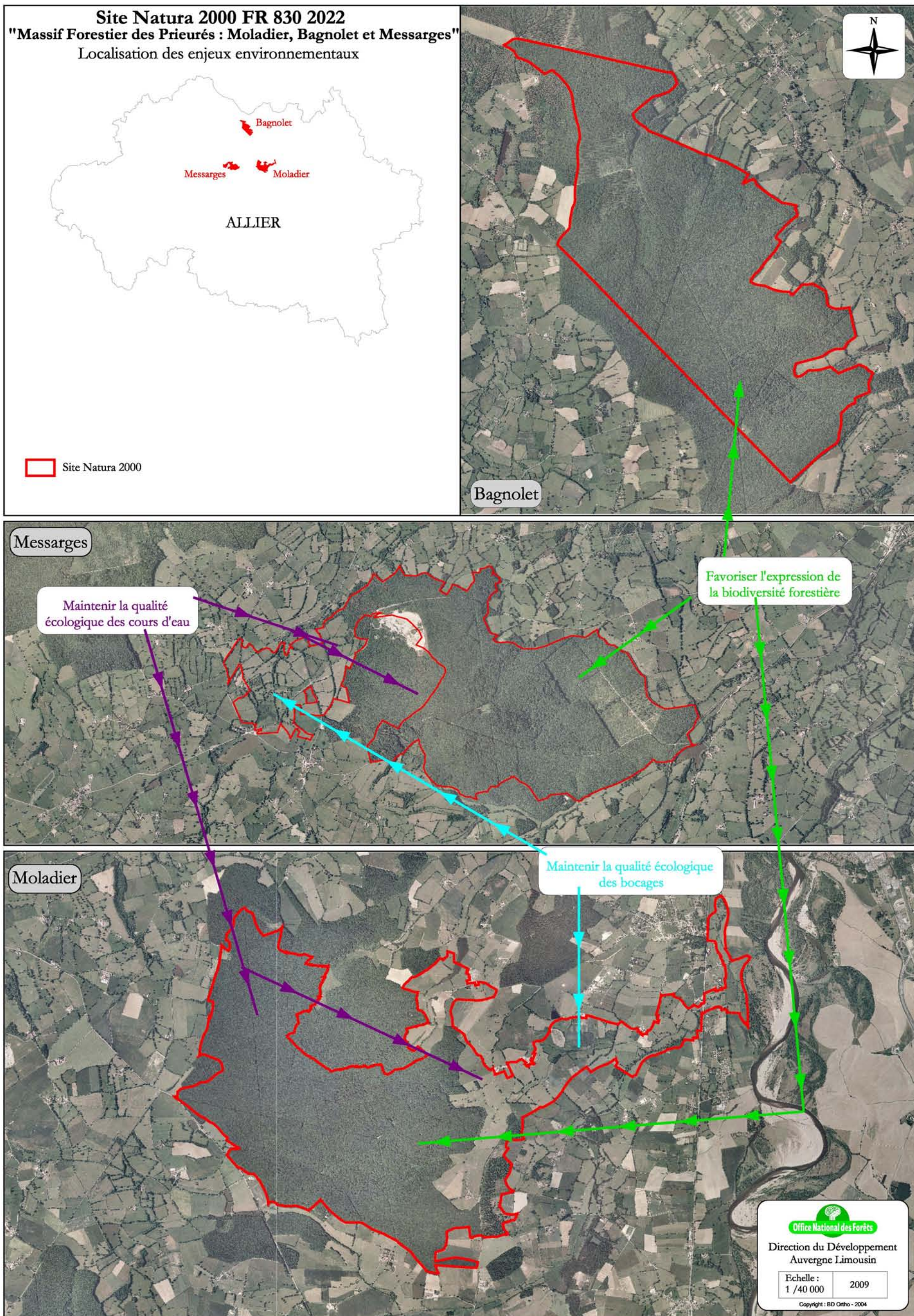
  
Office National des Forêts  
Direction du Développement  
Auvergne Limousin  
1 / 15 000 carte1  
1 / 25 000 carte2  
2009  
Copyright : BD Ortho - 2004

Carte n°14 : Secteurs agricoles du Site Natura 2000

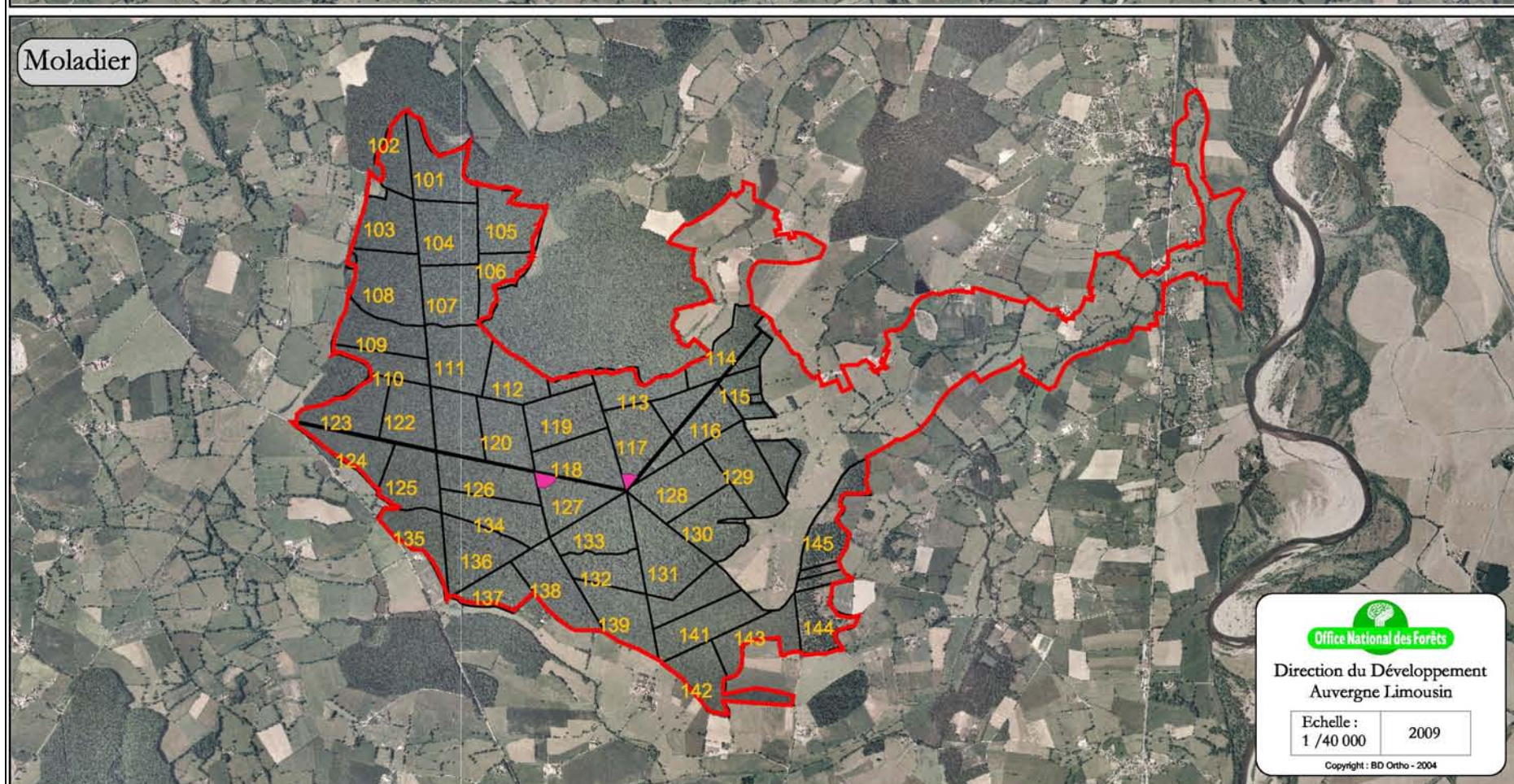
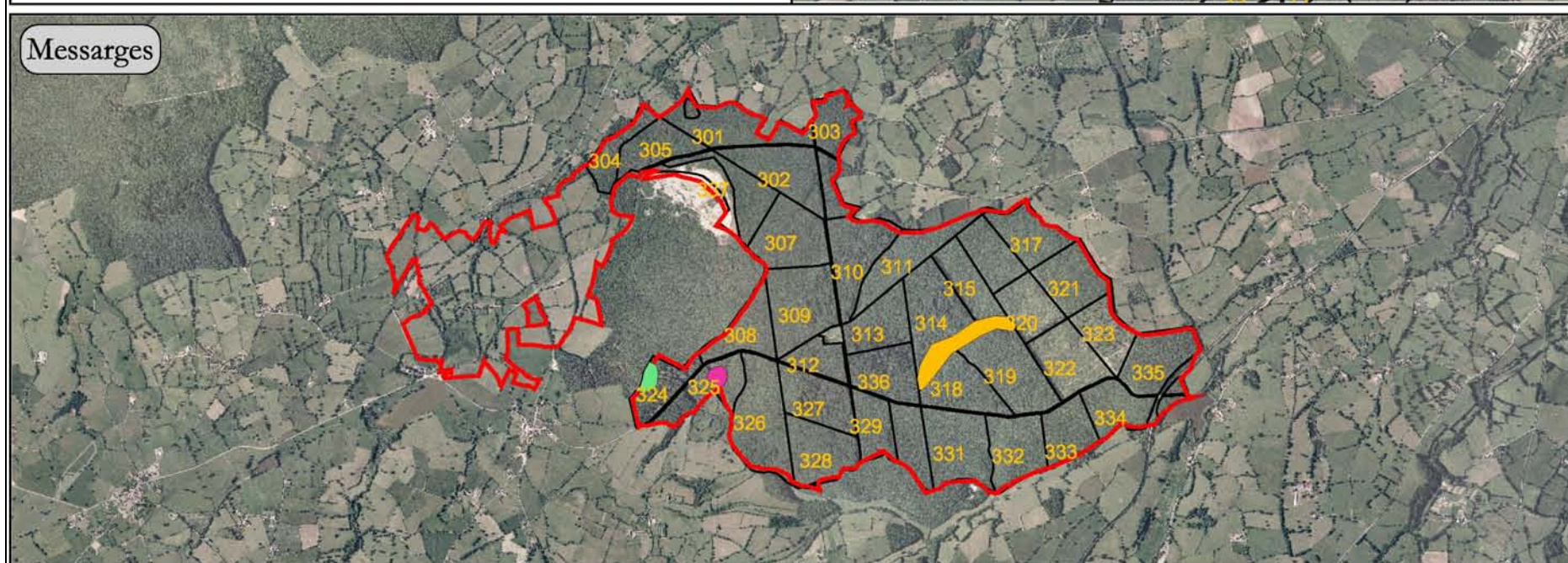
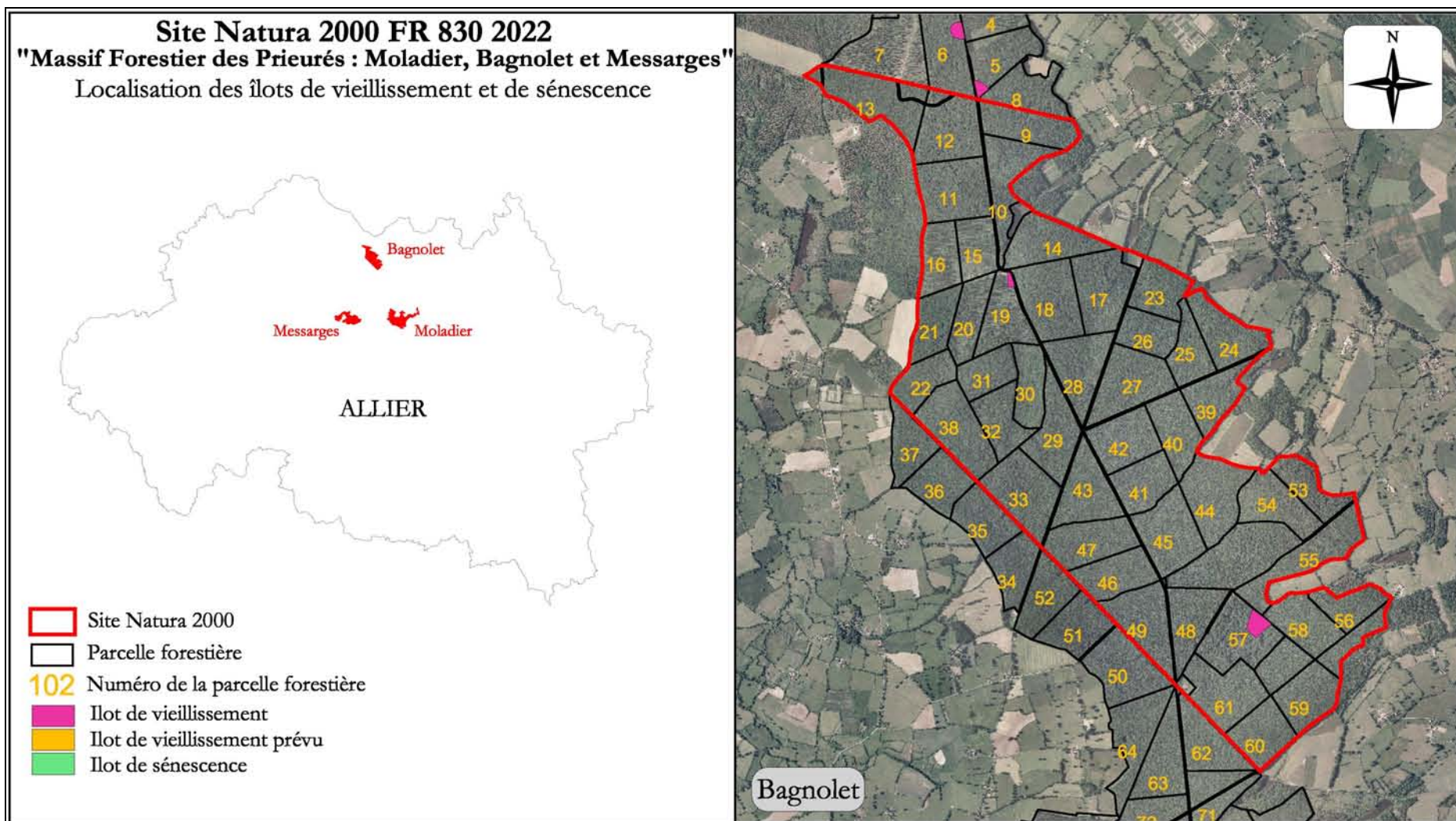




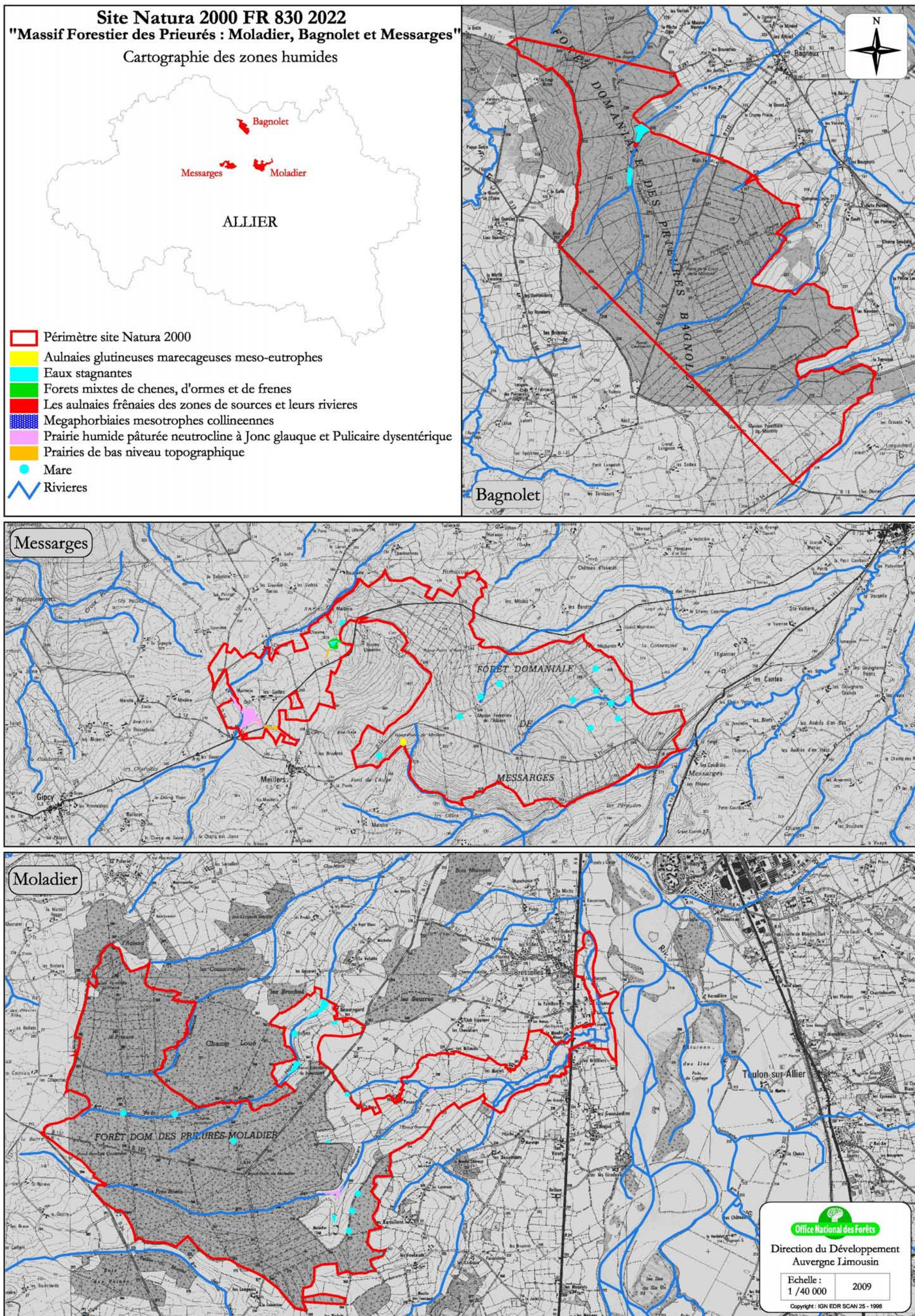
Carte n°15 : Localisation des parcelles domaniales dans le site Natura 2000



Carte n°16 : Localisation des enjeux environnementaux



Carte n°17 : Localisation des îlots de vieillissement et de sénescence existants et prévus dans les trois massifs forestiers.



Carte n°18 : Cartographie des zones humides du site Natura 2000

