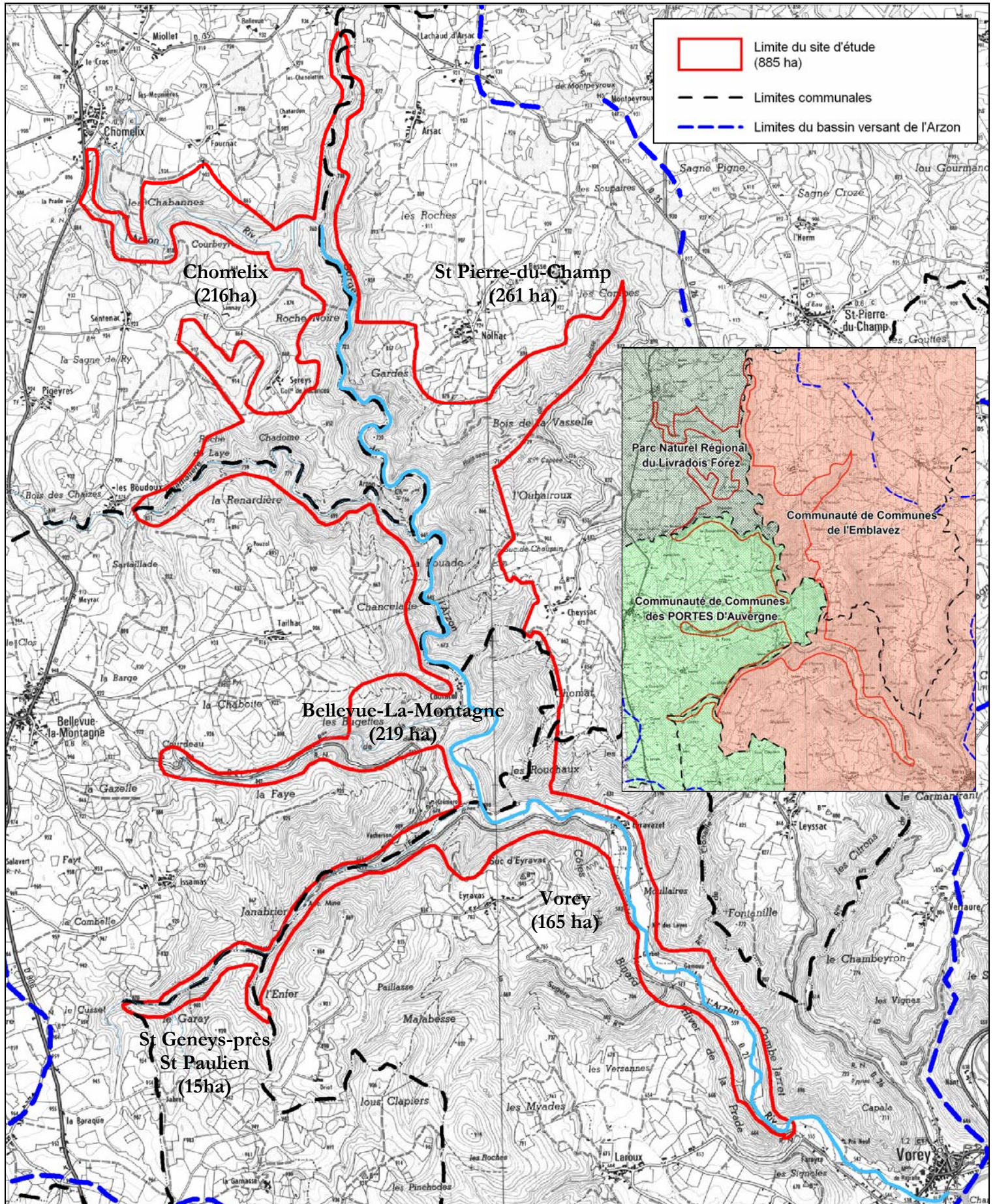
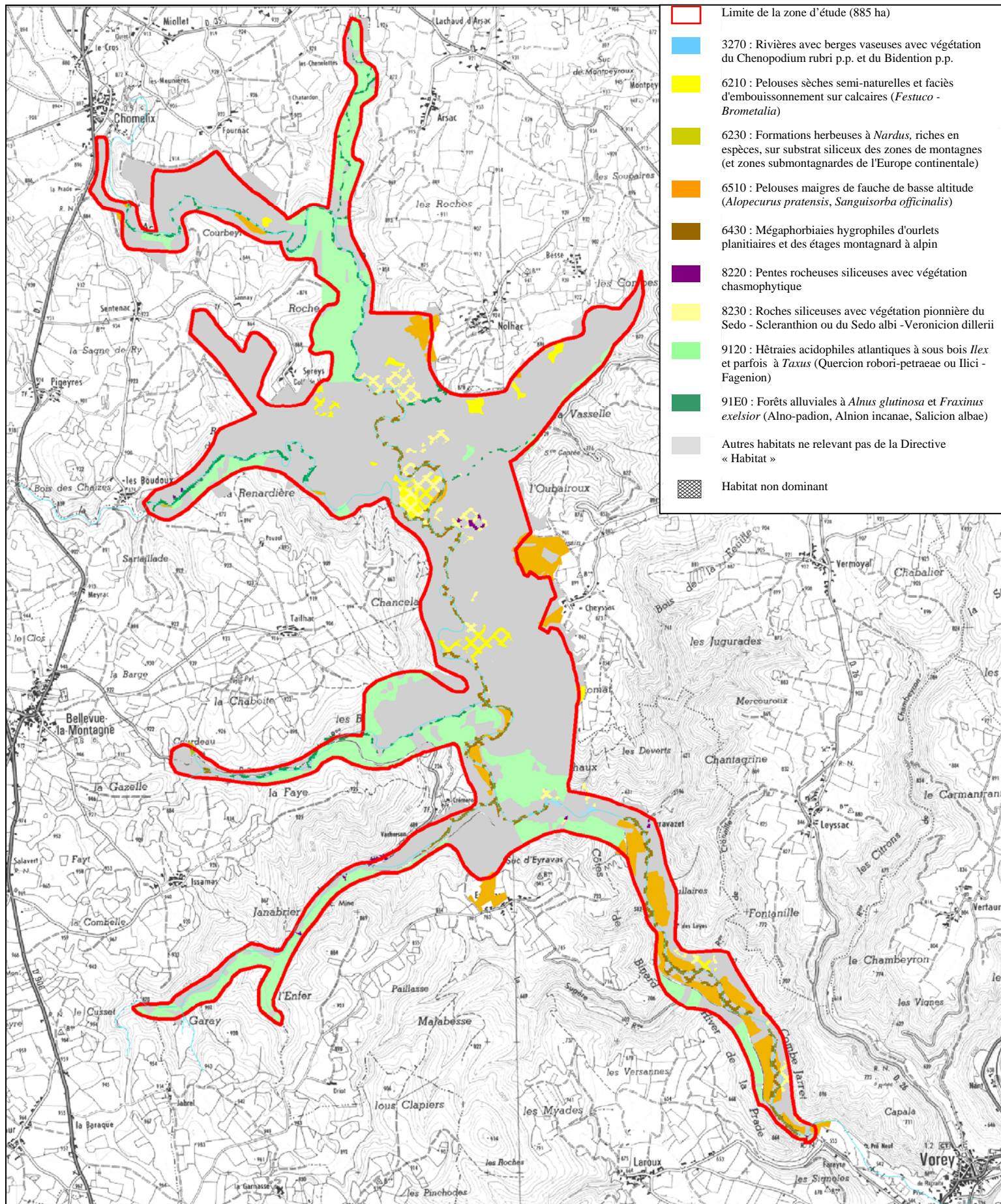


Carte 1



# REPARTITION DES HABITATS NATURELS D'INTERET COMMUNAUTAIRE SUIVANT LA TYPOLOGIE NATURA 2000

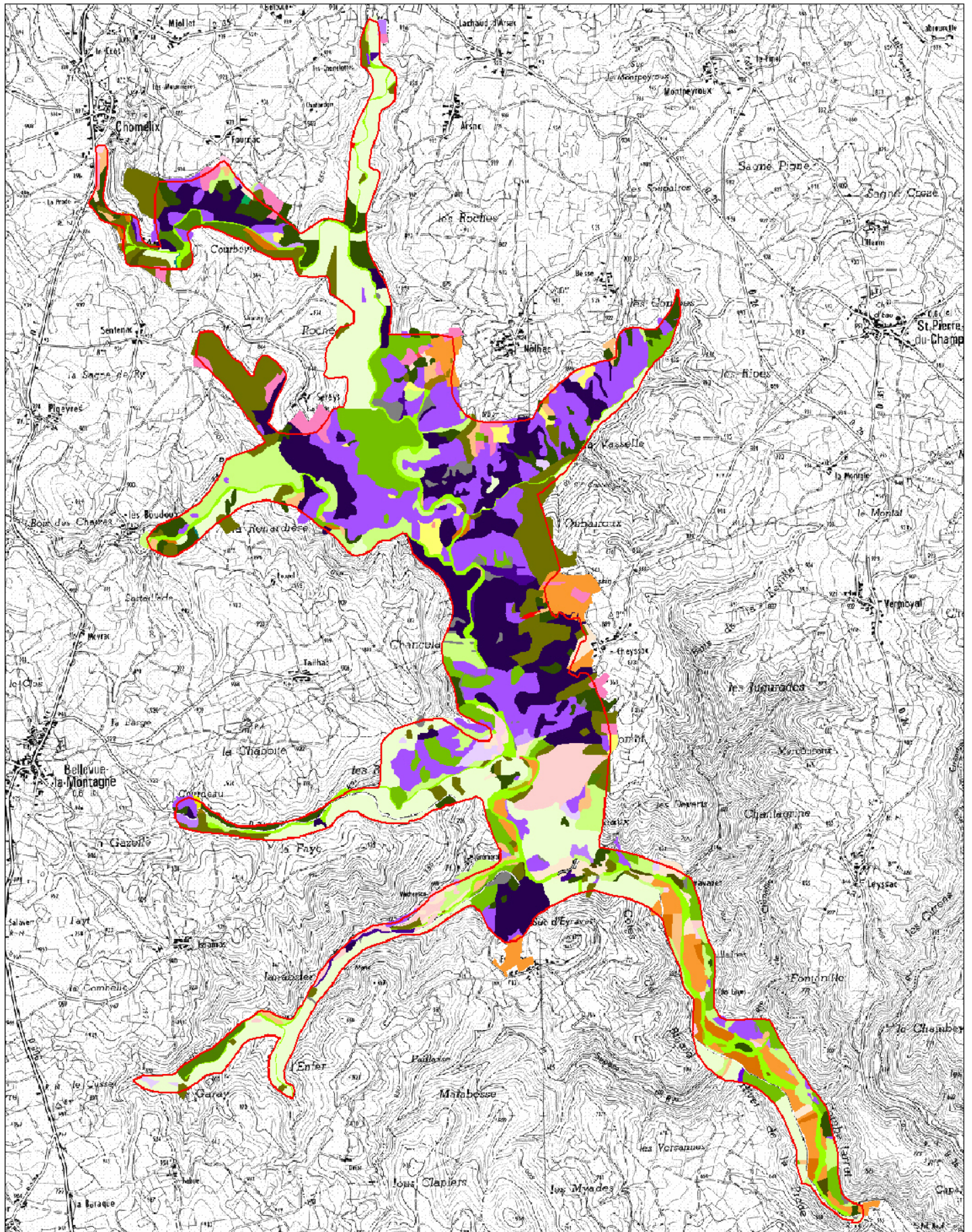
Carte 2





# REPARTITION DES HABITATS NATURELS D'INTERETS COMMUNAUTAIRE

Carte 3



Document d'Objectifs Natura 2000. Site des Gorges de l'Arzon. FR 8301080.  
Fond : Scan EDR 1/25000 IGN 1998. Cartographie : CBNMC, 2006.

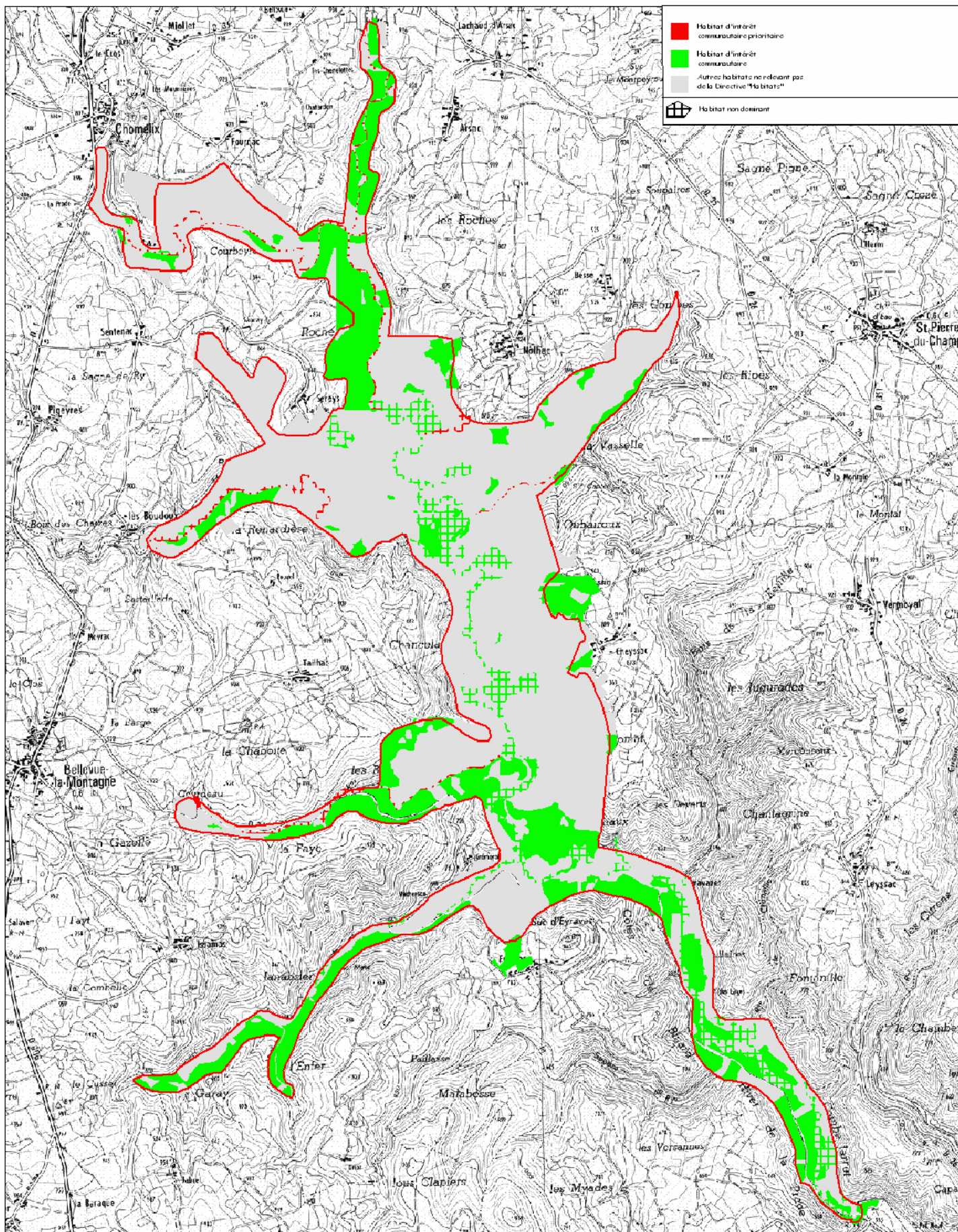
N↑ 0 384 m

 24.52 : Groupements euro-sibériens annuels des vases fluviaux	 38.21 : Prairies de fauche atlantiques
 31.8 : Fournés	 38.22 : Prairies de fauche des plaines médio-européennes
 31.8111 : Fruitières subatlantiques à <i>Prunus spinosa</i> et <i>Rubus fruticosus</i>	 41.12 : Hêtraies atlantiques à <i>Idiphiles</i>
 31.841 : Landes médio-européennes à <i>Cytisus scoparius</i>	 41.2 : Chênaies - charnaies
 31.842 : Landes à <i>Cytisus purgans</i>	 41.23 : Frênaies - chênaies sub-atlantiques à <i>primœra</i>
 31.86 : Landes à Fougères	 41.6 : Chênaies à <i>Idiphiles</i>
 31.8711 : Clairières à <i>Epilobes</i> et <i>Digitalis</i>	 41.81 : Bois de Bouleaux de plaines et collines
 31.88 : Fournés de Noisetiers	 42.57 : Forêts de Pins sylvestres du Massif Central
 31.8F : Fournés mixtes	 44.921 : Sausseies marécageuses à <i>Soule cendré</i>
 34.11 : Pelouses médio-européennes sur débris rocheux	 64.11 : Sources d'eaux douces pauvres en bases
 34.34 : Pelouses calcaréo-siliceuses de l'Europe centrale	 62.3 : Calles rocheuses
 36.11 : Gazon à <i>Nard raide</i>	 8 : Terres agricoles et paysages artificiels
 36.21 : Prairies siliceuses à annuelles raires	 81 : Prairies améliorées
 37 : Pelouses des hautes montagnes corses	 82 : Cultures
 37.21 : Prairies humides atlantiques et subatlantiques	 83.31 : Plantations de conifères
 37.715 : Ourlets riverains mixtes	 83.3212 : Autres plantations de Peupliers
 37.72 : Franges des bords boisés ombragés	 84.3 : Petits bois, bosquets
 38.111 : Pâturages à <i>Ray-grass</i>	 86 : Villes, villages et sites industriels
 38.112 : Pâturages à <i>Cynosurus-Centaurea</i>	 87.1 : Terrains en friche (et terrains vagues)
 38.13 : Pâturages abandonnés	 87.2 : Zones rudérales



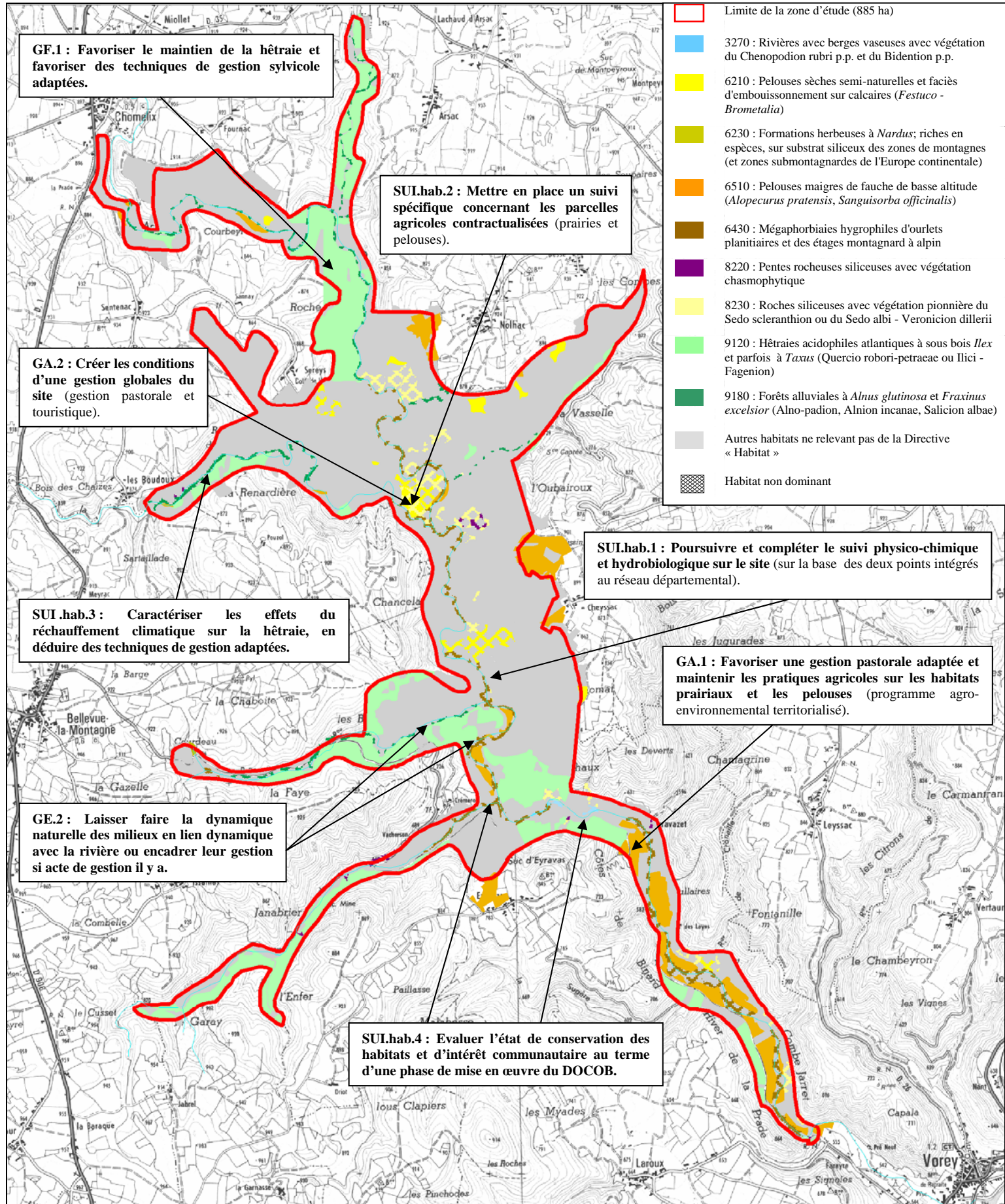
# CARTE SYNTHETIQUE DES STATUTS DES HABITATS

Carte 4

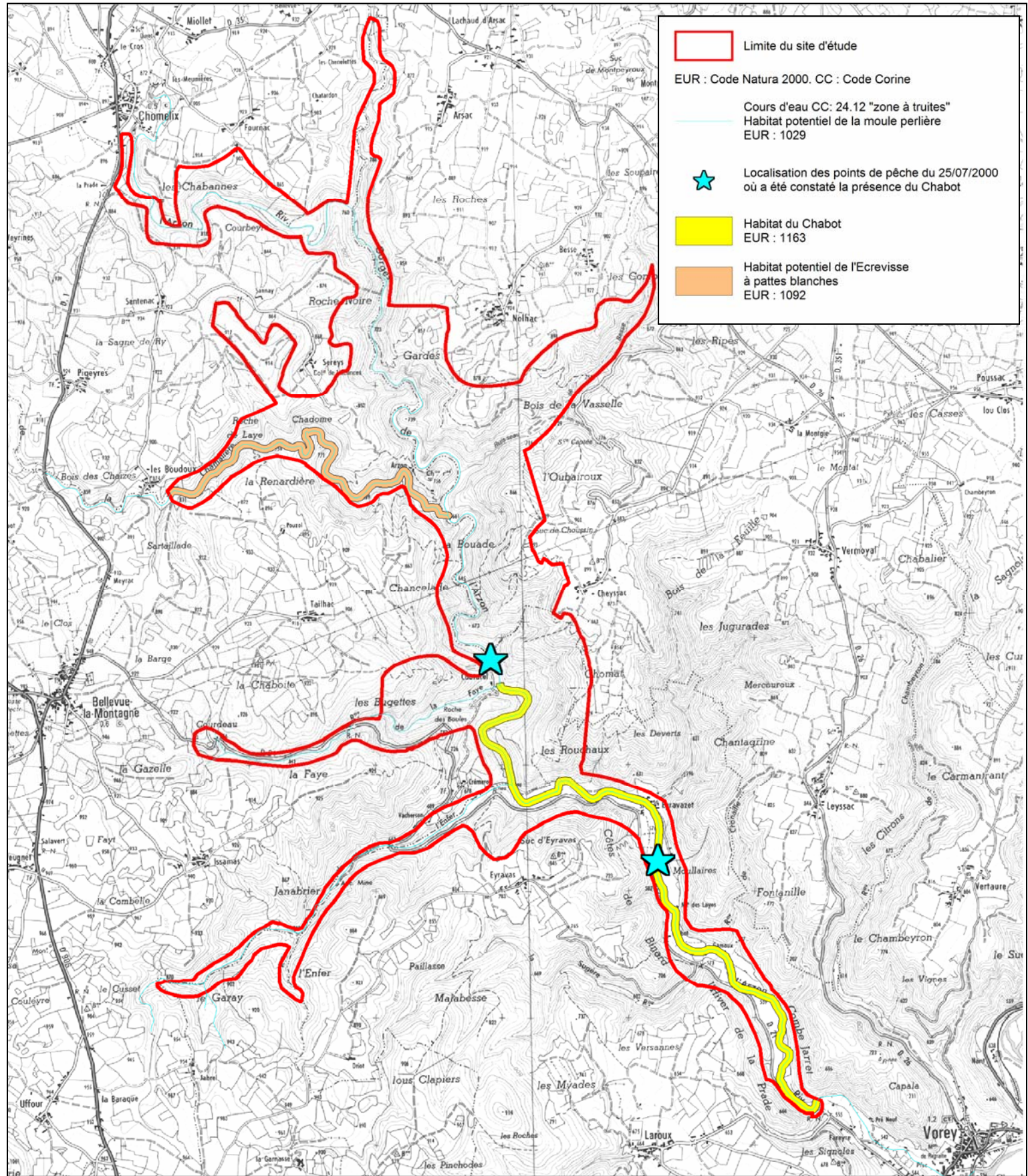


# OBJECTIFS DE CONSERVATION ET PRINCIPALES ACTIONS DE GESTION OU DE SUIVI DES HABITATS D'INTERET COMMUNAUTAIRE

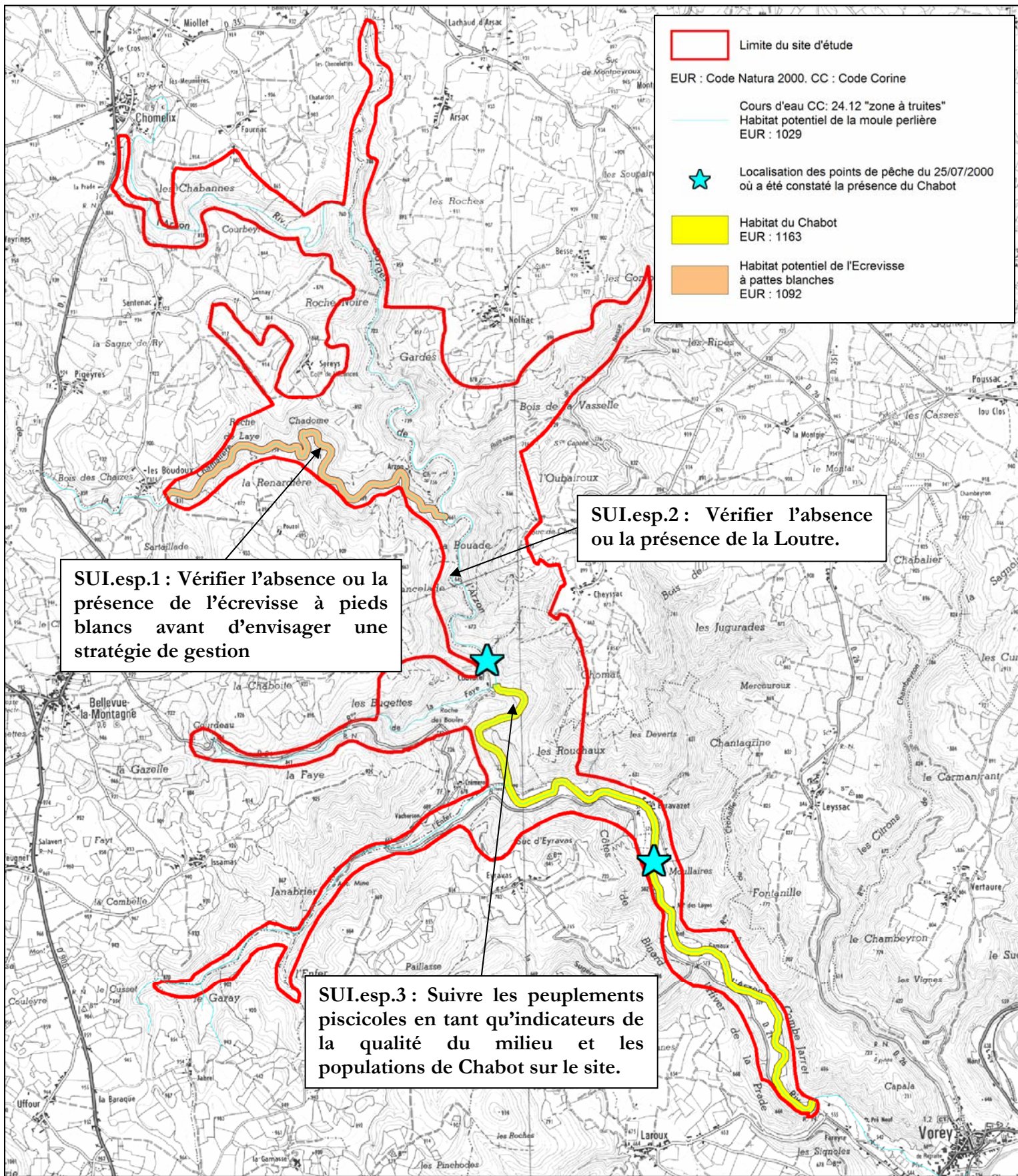
Carte 5



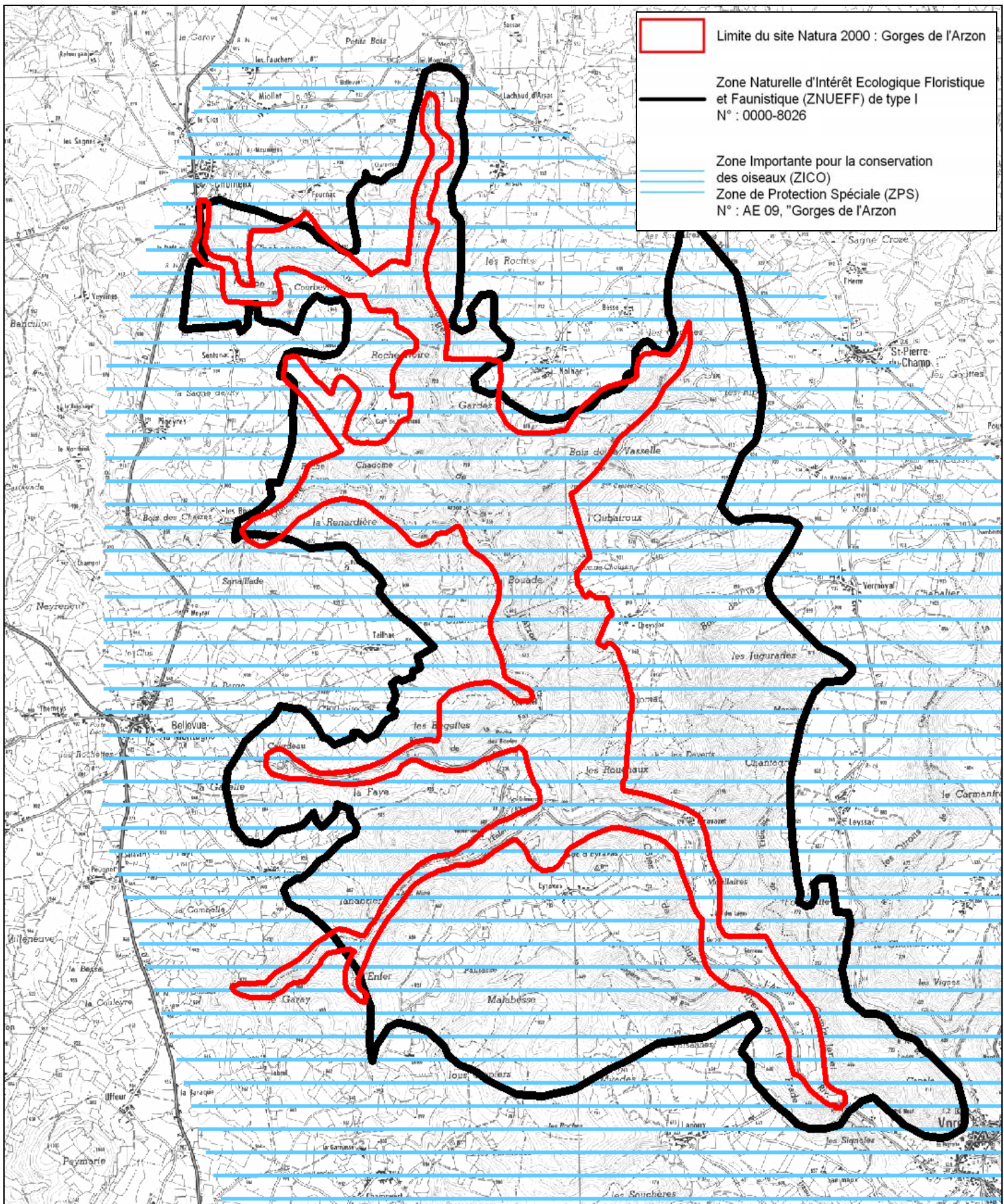
Carte 6



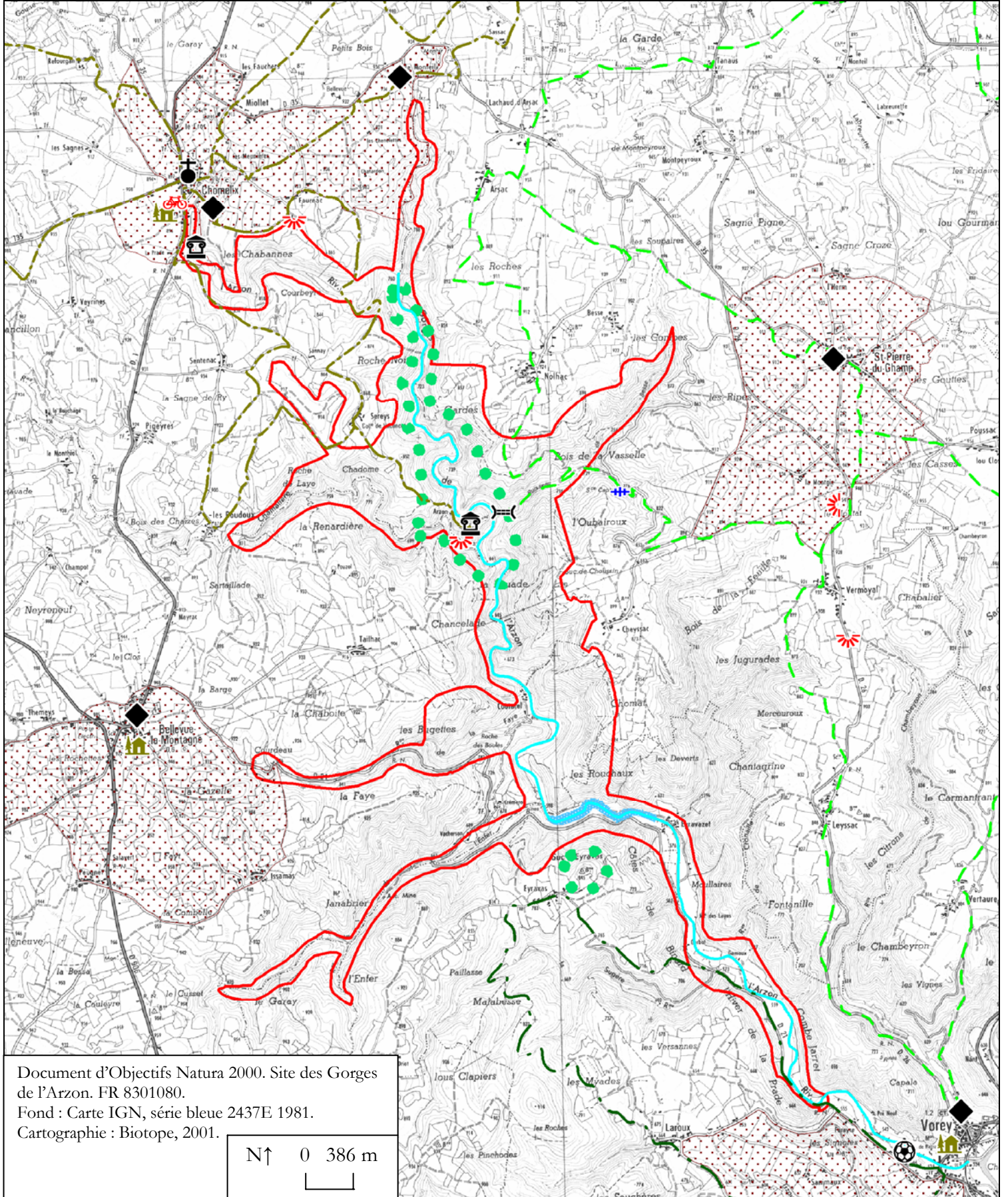
Carte 7



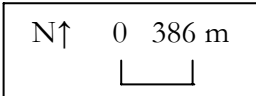




Carte 9



Document d'Objectifs Natura 2000. Site des Gorges de l'Arzon. FR 8301080.  
Fond : Carte IGN, série bleue 2437E 1981.  
Cartographie : Biotope, 2001.



	Patrimoine vernaculaire		Point de vue		Zone de pêche
	Château		Centre multiactivités "Les marches d'Auvergne"		Espace à fort intérêt paysager
	Eglise classée aux monuments historiques en 1981		Pont		Réserve de chasse
	Hébergement : Gîte, chambre d'hôte		Circuit de randonnée autour de Vorey		Zone de baignade
	Centre sportif de Vorey		Circuit de randonnée autour de St Pierre Du-Champ et menant à Vorey		Limite de la zone d'étude
	Source captée		Circuits de VTT autour de Chomelix		

Carte 10

