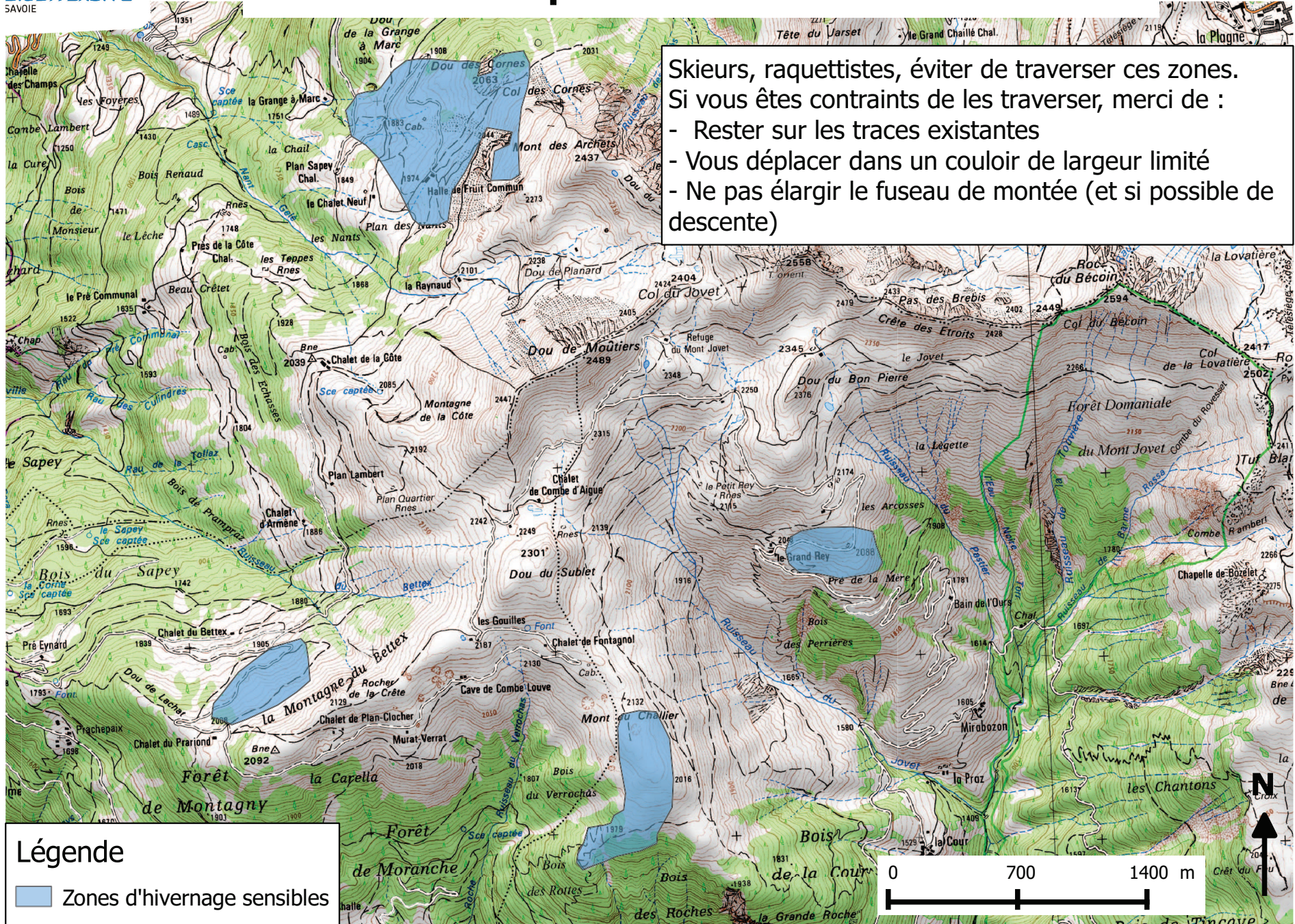




Zones d'hivernage des Tétrasyvre se trouvant sur l'itinéraire qui mène au Mont Jovet en hiver



Skieurs, raquettistes, éviter de traverser ces zones.
Si vous êtes contraints de les traverser, merci de :

- Rester sur les traces existantes
- Vous déplacer dans un couloir de largeur limité
- Ne pas élargir le fuseau de montée (et si possible de descente)

Le Tétrasyvre est une espèce menacée. L'hiver est difficile pour lui et le dérangement l'affaiblit.