

# Bilan démographique Alpes - 2012

## Avant-propos



### Effectifs estimés

Cette donnée n'est disponible que pour le **tétras-lyre** et la **bartavelle**. L'estimation des effectifs est basée sur l'inventaire des coqs chanteurs sur un échantillon stratifié d'unités naturelles. Compte-tenu des moyens disponibles, la mise en œuvre des inventaires est prévue sur des campagnes décennales. **Les effectifs moyens de coqs chanteurs donnés, ci-après, résultent donc de la campagne d'inventaires 2000-2009.**

La représentativité de l'échantillon d'unités est bonne **pour le tétras-lyre** et la **précision des estimations peut être considérée comme satisfaisante** (précision absolue sur le nombre de coqs moyen inférieure à +/- 0,1 coq/km<sup>2</sup>).

Par contre, **pour la bartavelle**, l'objectif n'a pu être atteint. L'échantillon d'unités naturelles qui ont pu faire l'objet d'un inventaire entre 2000 et 2009 est très faible (14 U.N.). **Les estimations doivent, donc, être considérées avec beaucoup de prudence.**

### Tendance des effectifs

Les tendances d'évolution des effectifs sont appréciées à partir des résultats des comptages de coqs chanteurs, effectués tous les ans puis tous les deux ans, sur un réseau de sites de "référence".

Pour le **tétras-lyre** et surtout pour la **bartavelle**, la comparaison, par région naturelle, des effectifs relatifs estimés avec ceux des sites de référence montre que la représentativité de ces derniers est encore imparfaite. Par ailleurs, les sites de référence n'abritent qu'une faible proportion des effectifs estimés : environ **20 % au total pour le tétras-lyre** et **8 % pour la bartavelle**. Pour le **lagopède** et la **perdrix rochassière**, la représentativité des sites de référence ne peut être évaluée.

**La généralisation des tendances observées sur les sites doit donc être prudente.**

### Indice de reproduction

L'estimation du succès de la reproduction (*nombre de jeunes par poule pour le tétras-lyre* et *nombre de jeunes par adulte pour le lagopède et les perdrix*) est basée sur les résultats des échantillonnages au chien d'arrêt, réalisés chaque année en août, sur un échantillon stratifié d'unités naturelles pour le tétras-lyre et sur des sites de référence pour la bartavelle et le lagopède.

Pour ces deux dernières espèces, il n'est pas possible, actuellement, de calculer l'intervalle de confiance de l'indice de reproduction.

## Interprétation des données

### Effectifs estimés

Les effectifs de coqs chanteurs, pour la décennie 2000-2009, ont été estimés, pour le tétras-lyre et la bartavelle en 2010.

Pour le tétras-lyre, l'intervalle de confiance des effectifs estimés est donné par région géographique. Pour la bartavelle, il n'est pas possible de calculer un intervalle de confiance et seul figure l'effectif estimé.

### Tendance des effectifs

L'intervalle de confiance du taux de variation des effectifs, **entre 2000 et 2012**, est indiqué par région géographique. Les dispositifs d'échantillonnage ne permettent **pas des estimations fiables à des échelles plus fines.**

Compte-tenu des variations inter-annuelles importantes chez les **perdrix**, les variations entre 2011 et 2012 sont également indiquées.

**Lorsque la tendance enregistrée sur les sites de référence n'est pas significative (bornes de signe opposé ou intervalle de confiance large), les chiffres figurent en grisé et entre parenthèse.**

### Indice de reproduction

L'indice de reproduction est indiqué **par région bioclimatique**. Il s'accompagne d'une barre indicatrice avec un curseur (■) qui signale si on est en année de **mauvaise, moyenne ou bonne reproduction.**

Pour le tétras-lyre, l'indice de reproduction est assorti de **son intervalle de confiance. La taille du curseur varie en fonction de ce dernier.**

Pour le **lagopède** et la **bartavelle**, il n'est pas possible de calculer l'intervalle de confiance de l'indice de reproduction. Pour ces deux espèces, l'indice de reproduction doit être considéré avec prudence, surtout si l'échantillon est inférieur à 30 adultes (*signalée* : ●).

REPRODUCTION			
	Mauvaise	Moyenne	Bonne
Tétras-lyre	indice inférieur à 1 jeune par poule	indice compris entre 1 et 1,8 jeunes par poule	indice supérieur à 1,8 jeunes par poule
Perdrix bartavelle ou rochassière	indice inférieur à 1 jeune par adulte	indice compris entre 1 et 2 jeunes par adulte	indice supérieur à 2 jeunes par adulte
Lagopède	indice inférieur à 0,4 jeune par adulte	indice compris entre 0,4 et 0,6 jeune par adulte	indice supérieur à 0,6 jeune par adulte

Lorsque l'indicateur de reproduction est calculé sur un échantillon trop faible (< 30 adultes), aucun curseur ne permet d'indiquer si on est en année de mauvaise, moyenne ou bonne reproduction.

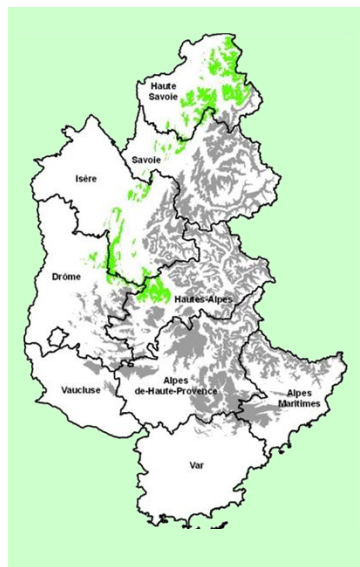
# Indicateurs 2012



Pour le **tétrás-lyre**, la première colonne fait état, par région géographique, des intervalles de confiance des **effectifs moyens estimés** sur la décennie 2000-2009 et du **taux de variation** enregistré par rapport à l'année de référence 2000.

La dernière colonne fait apparaître l'**indice de reproduction** et son **intervalle de confiance** de l'année, par région bioclimatique.

PREALPES du NORD et DEPRESSION INTRA-ALPINE du NORD



**Effectifs estimés**  
(Décennie 2000-2009)

50 UN de présence

1620 - 2250  
coqs chanteurs

**Tendance des effectifs**  
(Période 2000-2012)

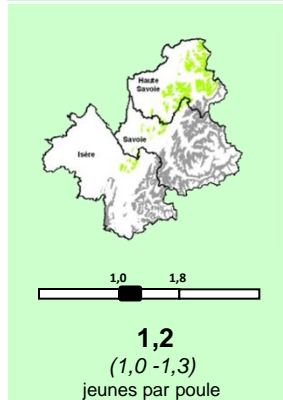
15 sites - 492 coqs chanteurs\*

- 41 % à - 7 %

**Indice de Reproduction (2012)**

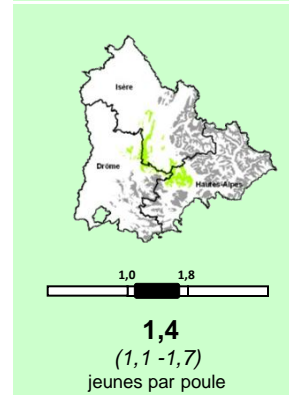
PREALPES du NORD

97 poules échantillonnées \*



PREALPES et DEPRESSION INTRA-ALPINE du NORD - Zone de transition

56 poules échantillonnées



\* 2 unités naturelles non échantillonnées (interdiction comptages au chien sur les RNN de Haute-Savoie)

ALPES INTERNES du NORD



**Effectifs estimés**  
(Décennie 2000-2009)

54 UN de présence

2870 - 4000  
coqs chanteurs

**Tendance des effectifs**  
(Période 2000-2012)

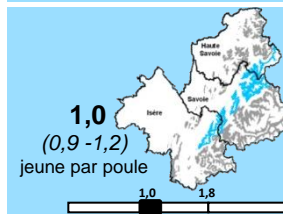
19 sites - 621 coqs chanteurs\*

(- 21 % à 12 %)

**Indice de Reproduction (2012)**

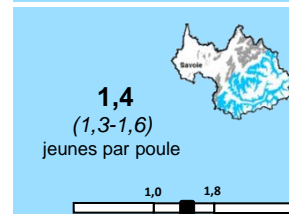
ALPES INTERNES du NORD OCCIDENTALES

129 poules échantillonnées

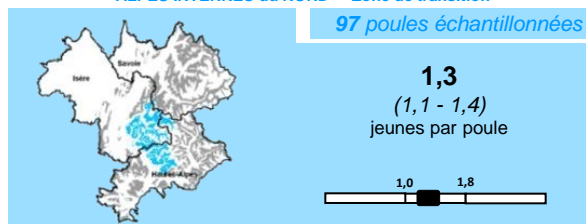


ALPES INTERNES du NORD ORIENTALES

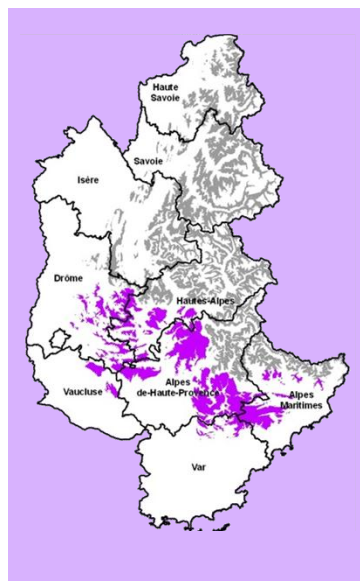
101 poules échantillonnées



ALPES INTERNES du NORD - Zone de transition



PREALPES du SUD et DEPRESSION INTRA-ALPINE du SUD



**Effectifs estimés**  
(Décennie 2000-2009)

50 UN de présence

250 - 780  
coqs chanteurs

**Tendance des effectifs**  
(Période 2000-2012)

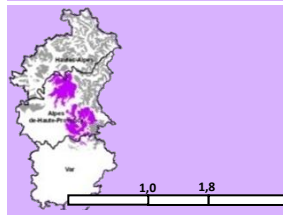
6 sites - 31 coqs chanteurs\*

- 97 % à - 34 %

**Indice de Reproduction (2012)**

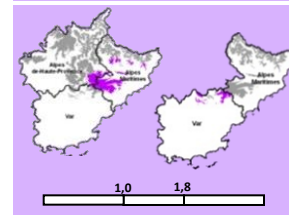
PREALPES du SUD ORIENTALES

0 poule échantillonnée

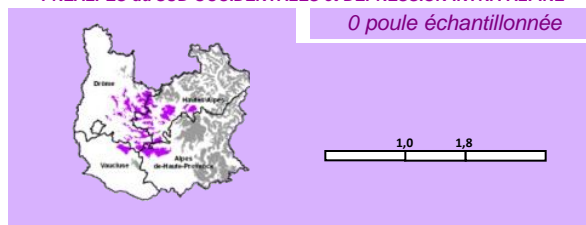


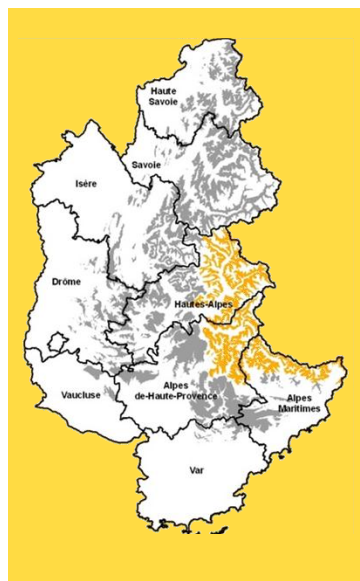
PREALPES MARITIMES et PLAN de PROVENCE

0 poule échantillonnée



PREALPES du SUD OCCIDENTALES et DEPRESSION INTRA-ALPINE





### Effectifs estimés (Décennie 2000-2009)

39 UN de présence

1970 - 2790  
coqs chanteurs

### Tendance des effectifs (Période 2000-2012)

12 sites - 332 coqs chanteurs\*

(- 36 % à 5 %)

### Indice de Reproduction (2012)

ALPES INTERNES du SUD

ALPES INTERNES MERIDIONALES  
et ALPES MARITIMES

58 poules échantillonnées

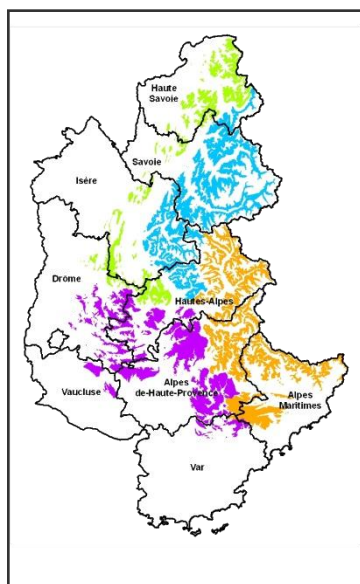
66 poules échantillonnées



1,7  
(1,4 - 1,9)  
jeune par poule



1,5  
(1,4 - 1,7)  
jeunes par poule



### Effectifs estimés (2000-2009)

193 UN de présence

6700 - 9830  
coqs chanteurs

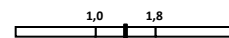
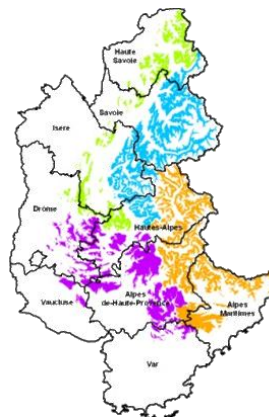
### Tendance des effectifs (Période 2000-2012)

52 sites - 1476 coqs chanteurs\*

- 25 % à - 6 %

### Indice de Reproduction (2012)

584 poules échantillonnées

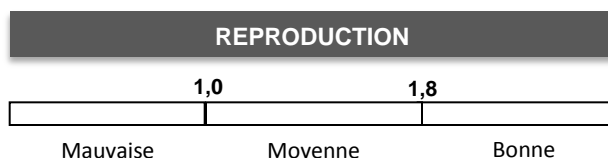


1,4  
jeunes par poule

\* Effectif moyen de coqs chanteurs  
suivi sur les sites de référence



### RAPPEL





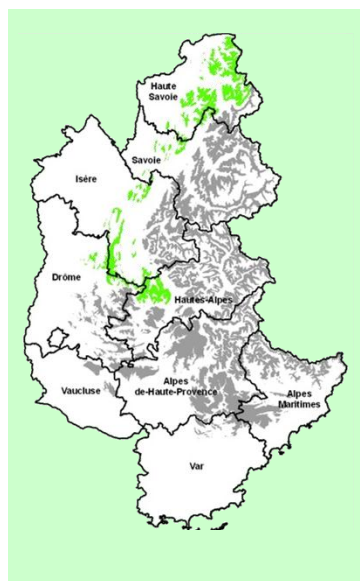
# Indicateurs 2012



Pour la bartavelle, la première colonne fait état, par région géographique, des **effectifs moyens estimés** sur la décennie 2000-2009 et des **taux de variation** enregistrés par rapport à 2000 et sur 2011-2012.

La dernière colonne fait apparaître l'**indice de reproduction** de l'année par région bioclimatique.

## PREALPES du NORD et DEPRESSION INTRA-ALPINE du NORD



**Effectifs estimés**  
(Décennie 2000-2009)

25 UN de présence

**650**  
coqs chanteurs

**Tendance des effectifs**

7 sites - 46 coqs chanteurs\*

Période 2000-2012

(- 100 % à 100 %)

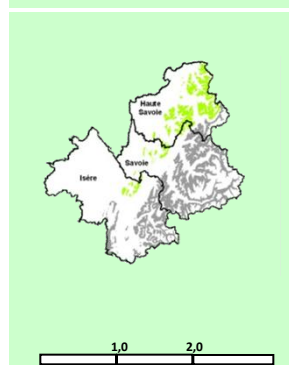
Période 2011-2012

- 7 %

**Indice de Reproduction (2012)**

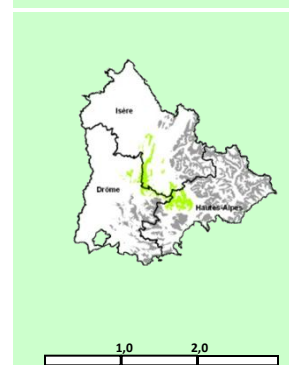
PREALPES du NORD

0 adulte échantillonné



PREALPES et DEPRESSION INTRA-ALPINE du NORD - Zone de transition

16 adultes échantillonnés



**2,4**  
jeunes par adulte

## ALPES INTERNES du NORD



**Effectifs estimés**  
(Décennie 2000-2009)

55 UN de présence

**1190**  
coqs chanteurs

**Tendance des effectifs**

9 sites - 115 coqs chanteurs\*

Période 2000-2012

(- 43 % à 44 %)

Période 2011-2012

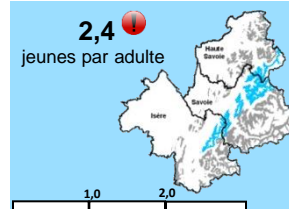
9 %

**Indice de Reproduction (2012)**

ALPES INTERNES du NORD OCCIDENTALES

8 adultes échantillonnés

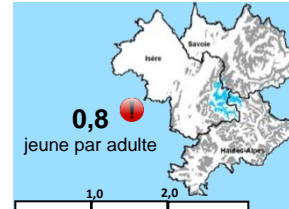
**2,4**  
jeunes par adulte



ALPES INTERNES du NORD ORIENTALES - Zone de transition

18 adultes échantillonnés

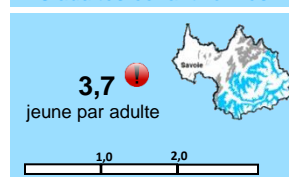
**0,8**  
jeune par adulte



ALPES INTERNES du NORD ORIENTALES

3 adultes échantillonnés

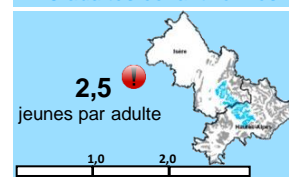
**3,7**  
jeune par adulte



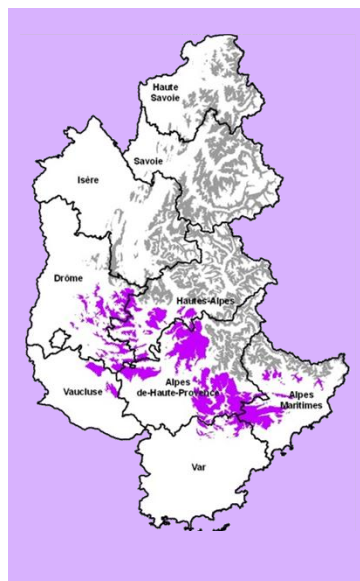
ALPES INTERNES du NORD OCCIDENTALES - Zone de transition

20 adultes échantillonnés

**2,5**  
jeunes par adulte



## PREALPES du SUD et DEPRESSION INTRA-ALPINE du SUD



**Effectifs estimés**  
(Décennie 2000-2009)

21 UN de présence

**110**  
coqs chanteurs

**Tendance des effectifs**

1 site - 1 coq chanteur\*

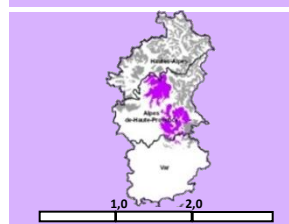
Période 2000-2012

Période 2011-2012

**Indice de Reproduction (2012)**

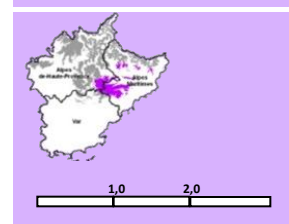
PREALPES du SUD ORIENTALES

0 adulte échantillonné



PREALPES MARITIMES

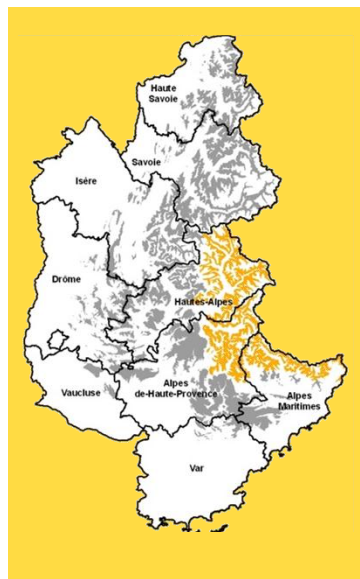
0 adulte échantillonné



PREALPES du SUD OCCIDENTALES et DEPRESSION INTRA-ALPINE

0 adulte échantillonné





### Effectifs estimés (Décennie 2000-2009)

25 UN de présence

1620  
coqs chanteurs

### Tendance des effectifs

11 sites - 146 coqs chanteurs\*

Période 2000-2012

(- 11 % à 34 %)

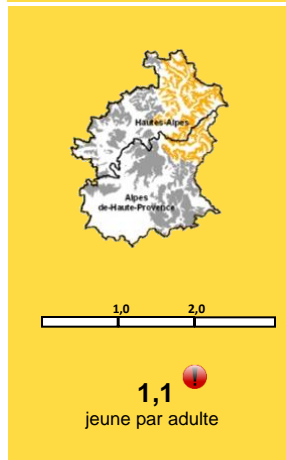
Période 2011-2012

- 7 %

### Indice de Reproduction (2012)

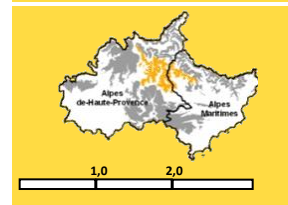
ALPES INTERNES du SUD

7 adultes échantillonnés



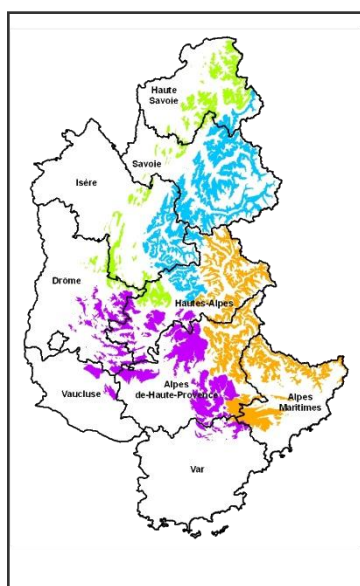
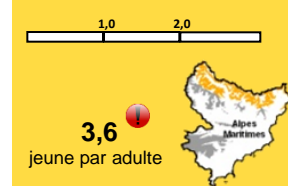
ALPES INTERNES MERIDIONALES

0 adulte échantillonné



ALPES MARITIMES

14 adultes échantillonnés



### Effectifs estimés (2000-2009)

138 UN de présence

3570  
coqs chanteurs

### Tendance des effectifs

28 sites - 307 coqs chanteurs\*

Période 2000-2012

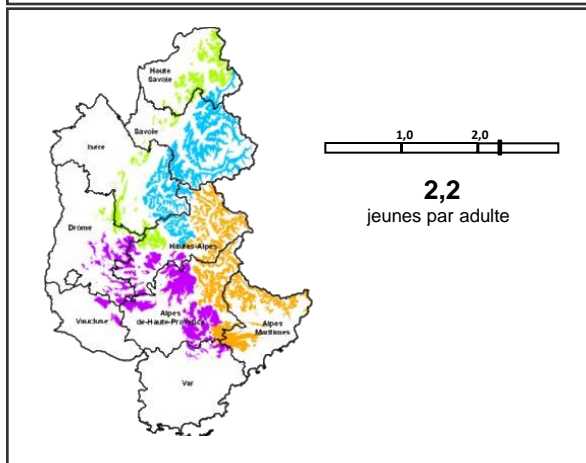
(- 33 % à 34 %)

Période 2011-2012

- 1 %

### Indice de Reproduction (2012)

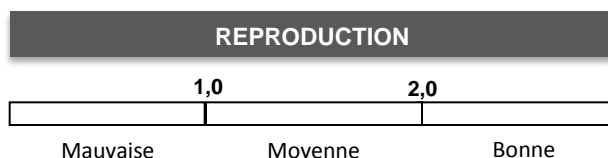
86 adultes échantillonnés



\* Effectif moyen de coqs chanteurs  
suivi sur les sites de référence



### RAPPEL



# Indicateurs 2012

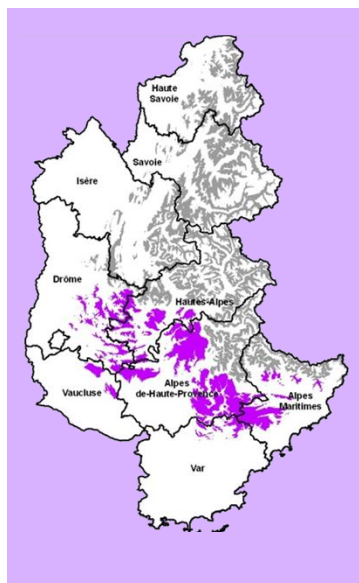


Pour la **perdrix rochassière**, la première colonne fait état, uniquement, des **taux de variation des effectifs** enregistrés, par région géographique, sur les sites de référence pour la période 2000-2012. Les taux de variation pour la période 2011-2012 n'ont pu être calculés car aucun comptage n'a été réalisé ou validé en 2011.

Les effectifs estimés ne sont pas disponibles pour cette espèce.

La dernière colonne fait apparaître l'**indice de reproduction** de l'année par région bioclimatique.

## PREALPES du SUD et DEPRESSION INTRA-ALPINE du SUD



**Effectifs estimés**  
(Décennie 2000-2009)

15 UN de présence

**Tendance des effectifs**

1 site - 27 coqs chanteurs\*

Période 2000-2012

15 %

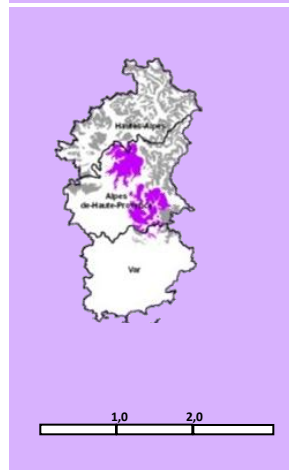
Période 2011-2012

Non disponible

**Indice de Reproduction (2012)**

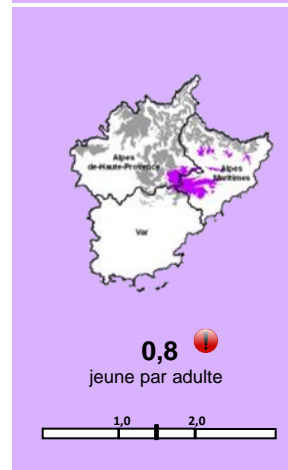
PREALPES du SUD  
ORIENTALES

0 adulte échantillonné



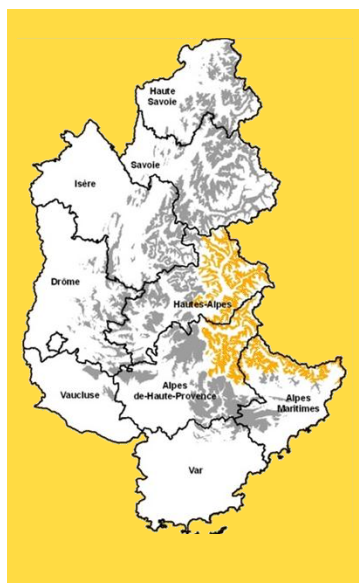
PREALPES MARITIMES

12 adultes échantillonnés



0,8  
jeune par adulte

## ALPES INTERNES du SUD



**Effectifs estimés**  
(Décennie 2000-2009)

8 UN de présence

**Tendance des effectifs**

1 site - 29 coqs chanteurs\*

Période 2000-2012

- 61 %

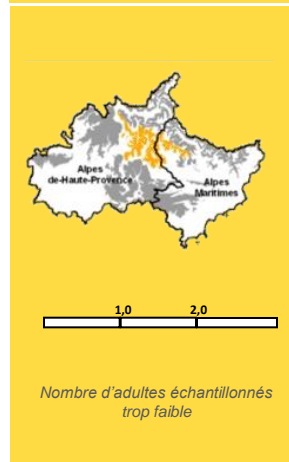
Période 2011-2012

Non disponible

**Indice de Reproduction (2012)**

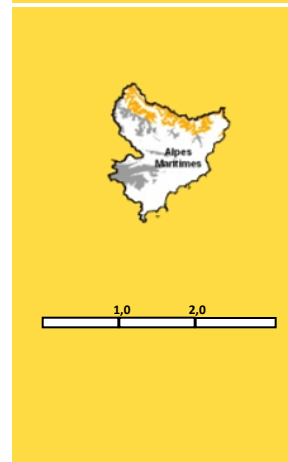
ALPES INTERNES MERIDIONALES

2 adultes échantillonnés



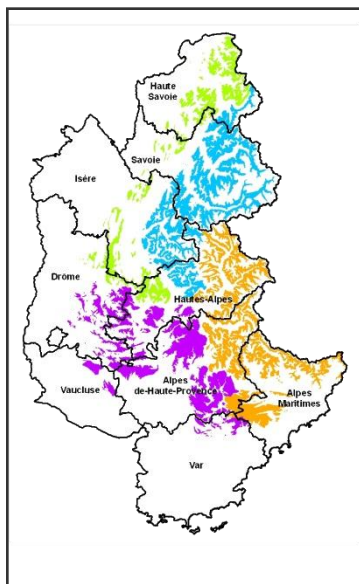
ALPES MARITIMES

0 adulte échantillonné



Nombre d'adultes échantillonnés trop faible

## TOTAL ALPES



**Effectifs estimés**  
(2000-2009)

23 UN de présence

**Tendance des effectifs**

2 sites - 54 coqs chanteurs\*

Période 2000-2012

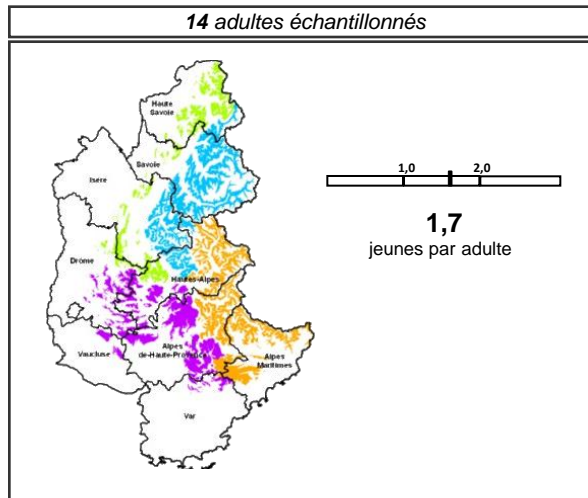
Non disponible

Période 2011-2012

Non disponible

**Indice de Reproduction (2012)**

14 adultes échantillonnés

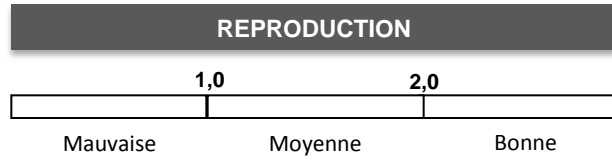


1,7  
jeunes par adulte

\* Effectif moyen de coqs chanteurs suivi sur les sites de référence



## RAPPEL



**SOURCES** : OGM / FDC Alpes Maritimes - ONCFS



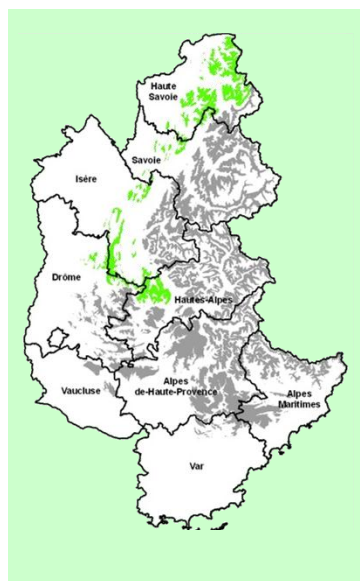
# Indicateurs 2012



Pour le lagopède, la première colonne fait état, uniquement, du **taux de variation des effectifs** enregistré, par région géographique, sur les sites de référence, par rapport à 2000. Les effectifs estimés ne sont pas disponibles pour cette espèce.

La dernière colonne fait apparaître les **indices de reproduction** de l'année par région bioclimatique

PREALPES du NORD et DEPRESSION INTRA-ALPINE du NORD



**Effectifs estimés**  
(Décennie 2000-2009)

19 UN de présence

**Tendance des effectifs**  
(Période 2000-2012)

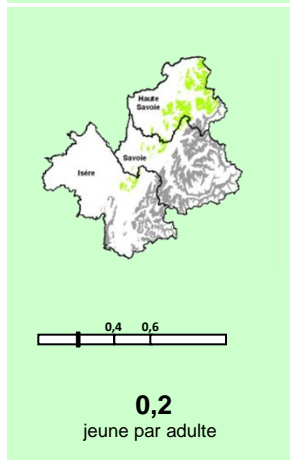
4 sites - 57 coqs chanteurs\*

- 69 % à - 10 %

**Indice de Reproduction (2012)**

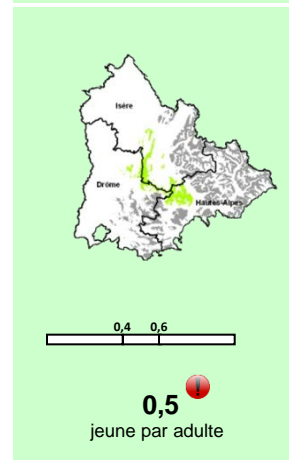
PREALPES du NORD

45 adultes échantillonnés



PREALPES et DEPRESSION INTRA-ALPINE du NORD - Zone de transition

24 adultes échantillonnés



ALPES INTERNES du NORD



**Effectifs estimés**  
(Décennie 2000-2009)

53 UN de présence

**Tendance des effectifs**  
(Période 2000-2012)

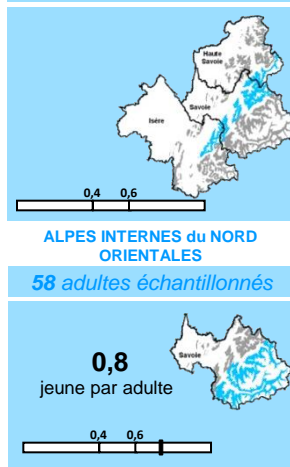
6 sites - 77 coqs chanteurs\*

(- 21 % à 97 %)

**Indice de Reproduction (2012)**

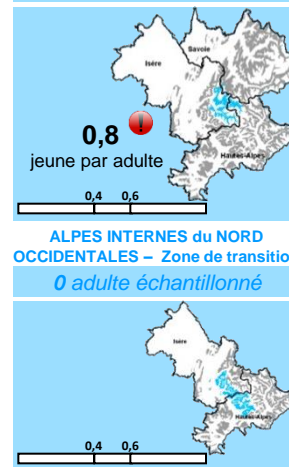
ALPES INTERNES du NORD OCCIDENTALES

0 adulte échantillonné\*



ALPES INTERNES du NORD ORIENTALES - Zone de transition

19 adultes échantillonnés



ALPES INTERNES du NORD ORIENTALES

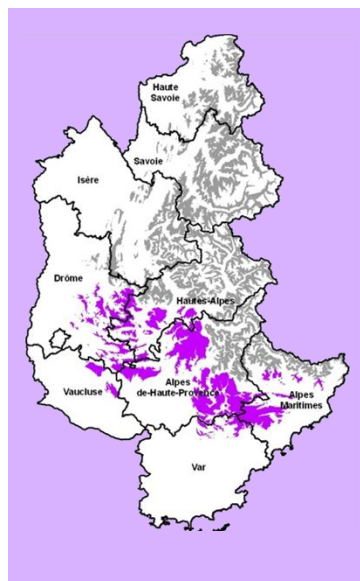
58 adultes échantillonnés

ALPES INTERNES du NORD OCCIDENTALES - Zone de transition

0 adulte échantillonné

\* Site des Contamines-Montjoie non prospecté (interdiction comptages au chien sur les RNN de Haute-Savoie)

PREALPES du SUD et DEPRESSION INTRA-ALPINE du SUD



**Effectifs estimés**  
(Décennie 2000-2009)

1 UN de présence

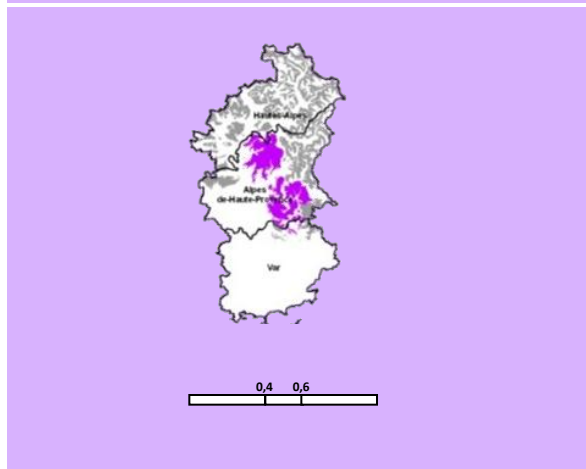
**Tendance des effectifs**  
(Période 2000-2012)

0 site - 0 coq chanteur\*

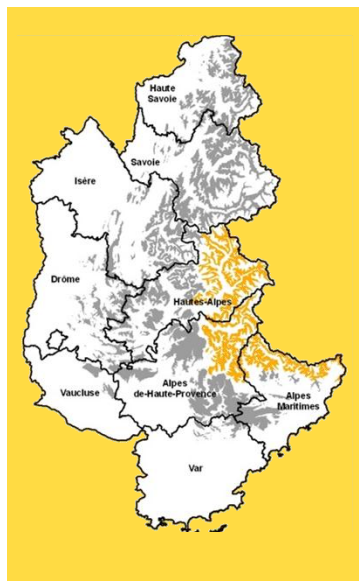
**Indice de Reproduction (2012)**

PREALPES du SUD ORIENTALES

0 adulte échantillonné







**Effectifs estimés**  
(Décennie 2000-2009)

38 UN de présence

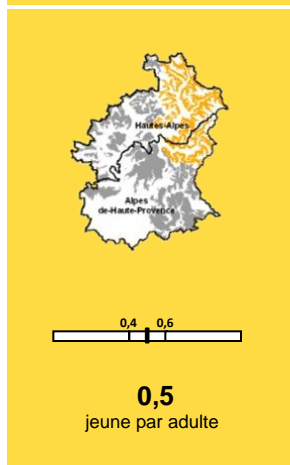
**Tendance des effectifs**  
(Période 2000-2012)

6 sites - 63 coqs chanteurs\*

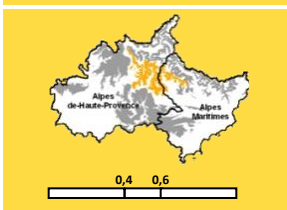
(- 56 % à 23 %)

**Indice de Reproduction (2012)**

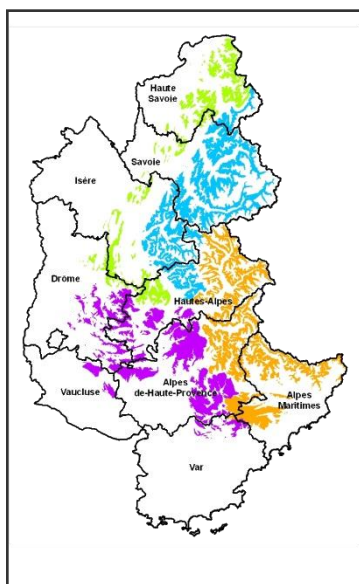
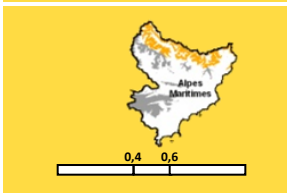
ALPES INTERNES du SUD  
84 adultes échantillonnés



ALPES INTERNES MERIDIONALES  
0 adulte échantillonné



ALPES MARITIMES  
0 adulte échantillonné



**Effectifs estimés**  
(2000-2009)

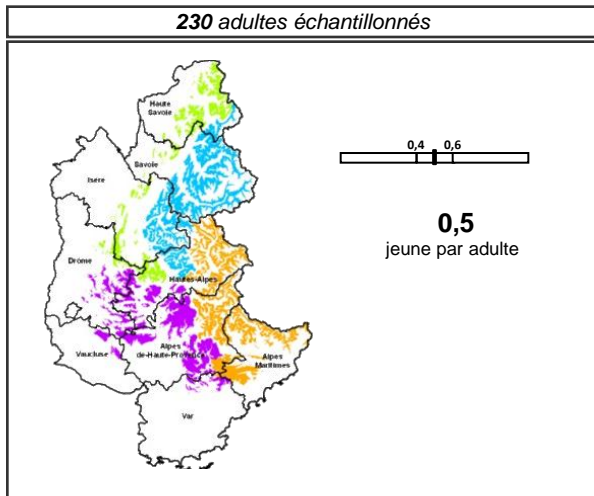
111 UN de présence

**Tendance des effectifs**  
(Période 2000-2012)

16 sites - 197 coqs chanteurs\*

(- 31 % à 20 %)

**Indice de Reproduction (2012)**



\* Effectif moyen de coqs chanteurs suivi sur les sites de référence



**RAPPEL**

