

Atmo Auvergne-Rhône-Alpes

Mettez de l'air dans votre PCAET !

Un observatoire de référence au service de l'amélioration de la qualité de l'air

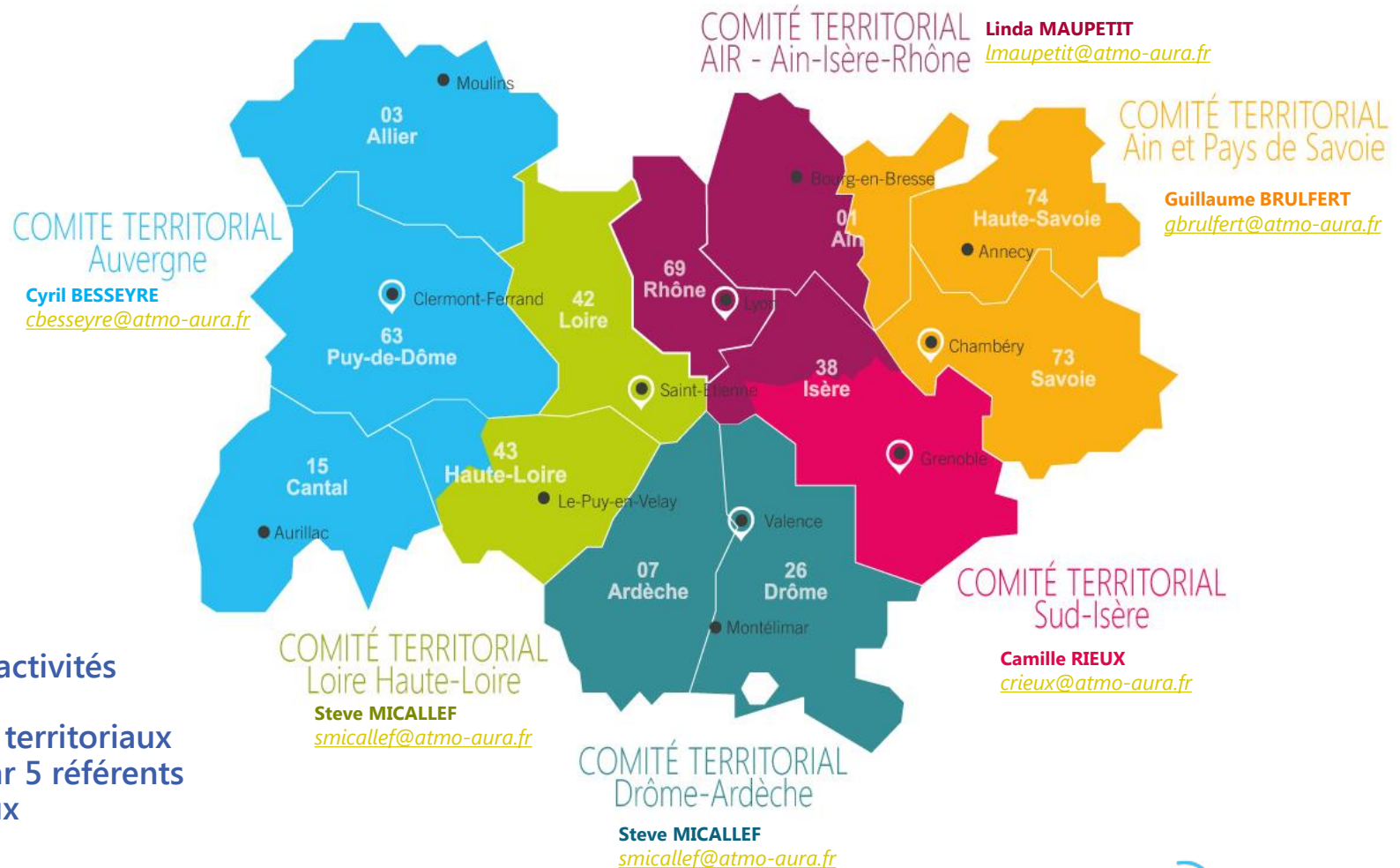


Un dispositif coordonné au niveau national



- Associations à but non lucratif (loi 1901 ou loi 1908).
- Agréées par le Ministère de l'Environnement, de l'Énergie et de la Mer.
- Fusion de ATMO Auvergne et de Air Rhône-Alpes le 01/07/2016.

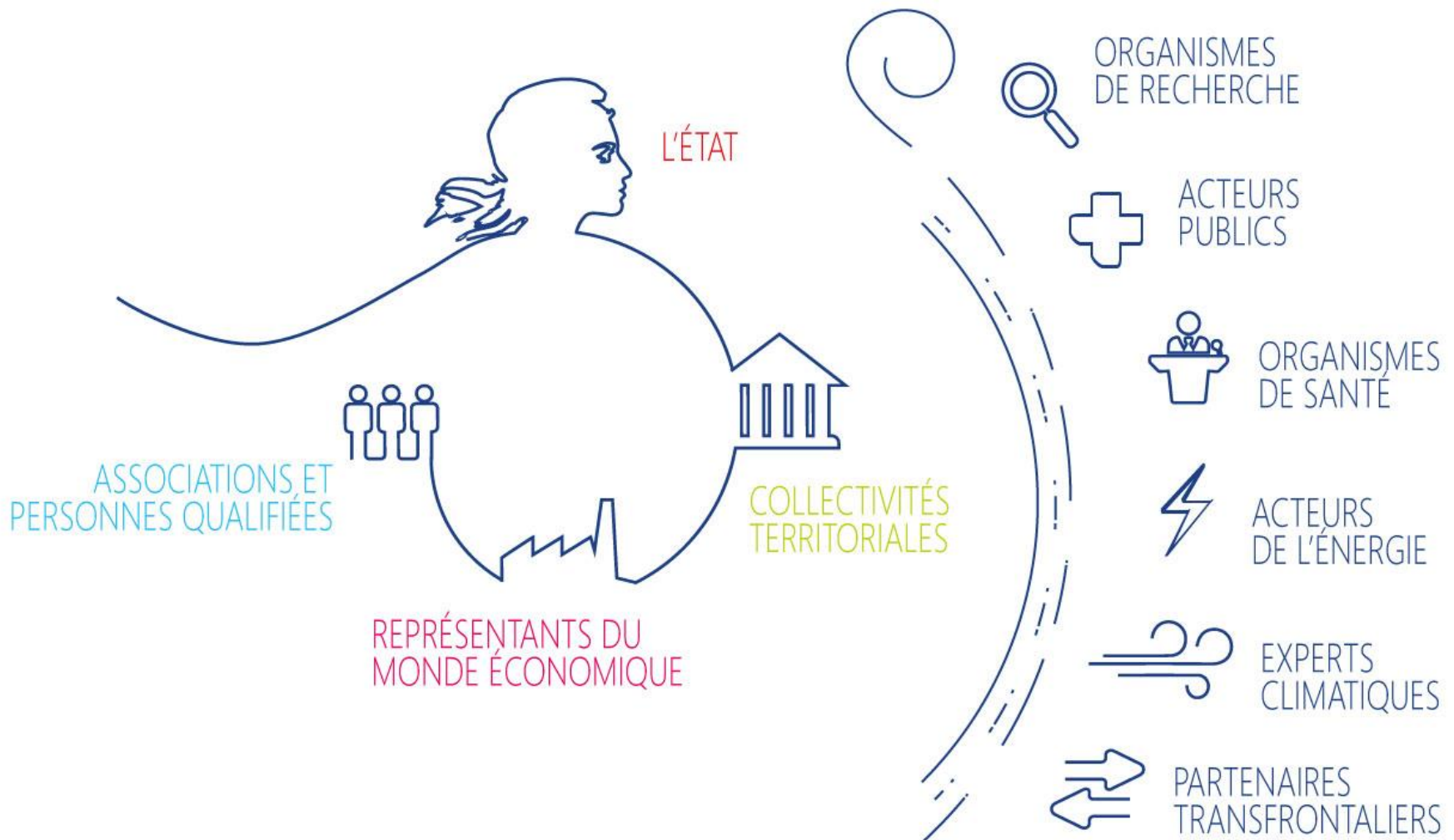
40 années d'expertise au cœur des territoires



6 pôles d'activités

6 comités territoriaux
animés par 5 référents
territoriaux

Une structure de concertation en 4 collèges



Le dispositif de surveillance

RESEAU DE MESURE PERMANENT

- Directive européenne et code de l'environnement
- 90 stations fixes – 24h/24 – 7j/7

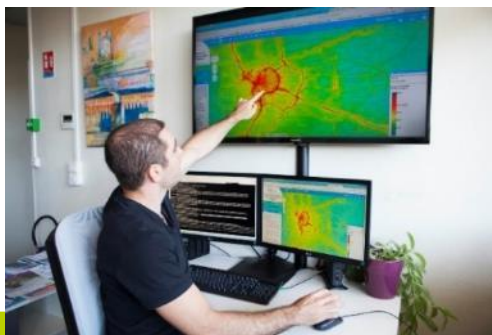


CAMPAGNE DE MESURES

- Directive européenne et code de l'environnement et besoins régionaux/locaux
- Laboratoires mobiles

MODELISATION & CARTOGRAPHIE

- Prévisions court terme
- Analyse annuelle (7 cartos réglementaires annuelles)
- Scénarios prospectifs



CADASTRE DES EMISSIONS

- Analyse annuelle
- Prévision
- Scénarios prospectifs

ACCOMPAGNEMENT

- Plans d'actions pour l'amélioration de la qualité de l'air



COMMUNICATION

- Informer
- Accompagner l'action
- Inciter aux changements

La qualité de l'air dans les PCAET



Accompagnement PCAET

Contenu du PCAET (art R 229-51) / accompagnement possible d'ATMO AuRA

1. Un diagnostic comprenant une estimation des émissions territoriales de gaz à effet de serre et de polluants atmosphériques, ainsi qu'une analyse de leurs potentiels de réduction (diagnostic qualité de l'air)

→ Les nouvelles fiches territoriales air

2. Une stratégie territoriale comprenant des objectifs de réduction des émissions de polluants atmosphériques et de leurs concentrations – horizons 2021 et 2026 (aide au choix d'objectifs, participation à atelier air, expertise)

3. Un plan d'actions, qui définit, pour chaque secteur d'activité des actions à mettre en œuvre par les collectivités territoriales et les acteurs socio- économiques concernés (aide au choix d'actions , travail sur les actions du PCET pour ajouter approche / air)

4. Un **dispositif de suivi et d'évaluation** de la réalisation des actions, la gouvernance et le pilotage (élaboration et suivi d'indicateurs)

Ex de fiche territoriale air (dispo mai 2017-actualisation annuelle)

» Données de cadrage

La **communauté de communes EPCI** est composée de **10 communes** au 1er janvier 2017 et regroupe **45 171 habitants** (source INSEE 2014).

Elle **n'est pas concernée** par un Plan de Protection de l'Atmosphère (PPA).

Elle a **obligation** à rédiger un Plan Climat Air Energie Territorial **au 31 décembre 2018**.

Elle **ne dispose pas** d'un Plan de Déplacement Urbain (PDU).

» La pollution de l'air, c'est quoi ?

L'état initial de l'air peut être modifié par des polluants, qui peuvent avoir des impacts néfastes pour la santé et l'environnement. Les polluants peuvent être **d'origine naturelle**, comme les pollens disséminés par la végétation, ou **d'origine anthropique**, c'est-à-dire liés à l'activité humaine (industrie, agriculture, transports ...).



La **pollution de l'air** a des **impacts importants sur la santé humaine**. En quelques chiffres, la pollution de l'air c'est :

- **42 000 décès prématurés en France** par an (étude « Clean Air for Europe », pour l'année 2005)
- ...

Les principaux polluants sont **les particules ou poussières en suspension (PM)**, **les oxydes d'azote (NOx)**, **le dioxyde de soufre (SO₂)** et **l'ozone (O₃)**. Pour plus de détails, voir dernière page du document.



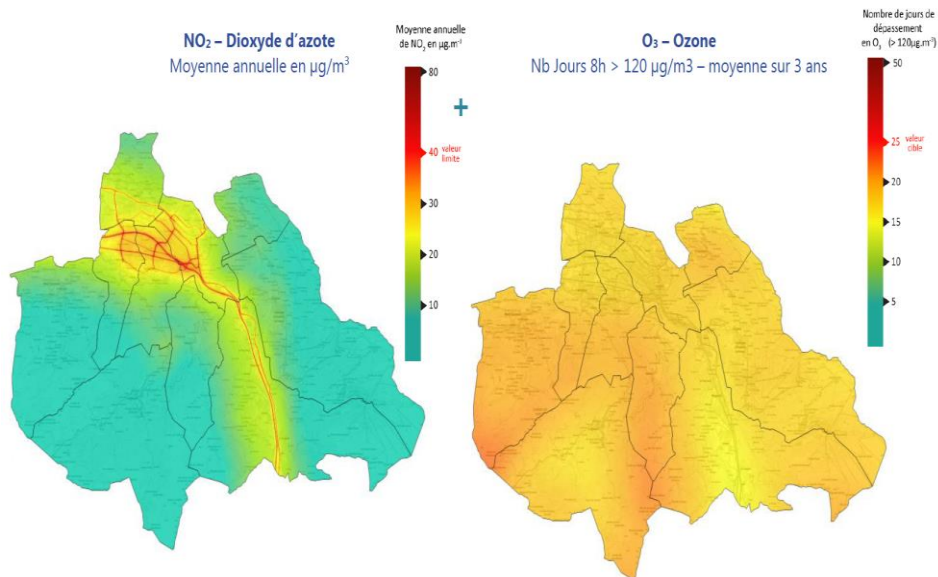
Il ne faut pas confondre pollution de l'air (PA) et gaz à effet de serre (GES) :

- **Les polluants de l'air**, composés de gaz toxiques ou de particules nocives, ont un effet direct sur la santé et les écosystèmes
- **Les GES** sont responsables du changement climatique. Ils restent très longtemps dans l'atmosphère mais ont peu d'effets directs sur la santé. Les principaux GES sont le dioxyde de carbone (CO₂), le méthane (CH₄), le protoxyde d'azote (N₂O) et les gaz fluorés.

Ex de fiche territoriale air : la qualité de l'air

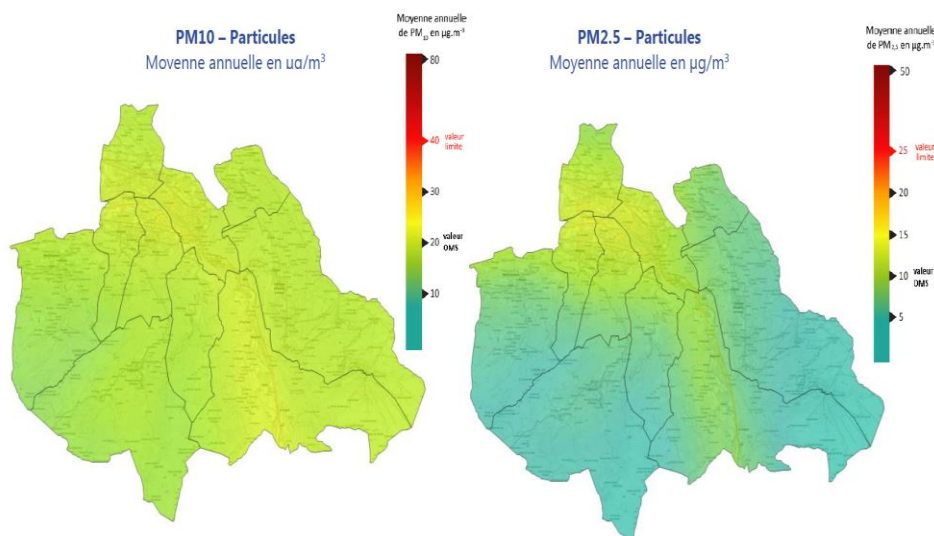
Approche cartographique

Toutes les cartes sont disponibles sur le site www.air-rhonealpes.fr



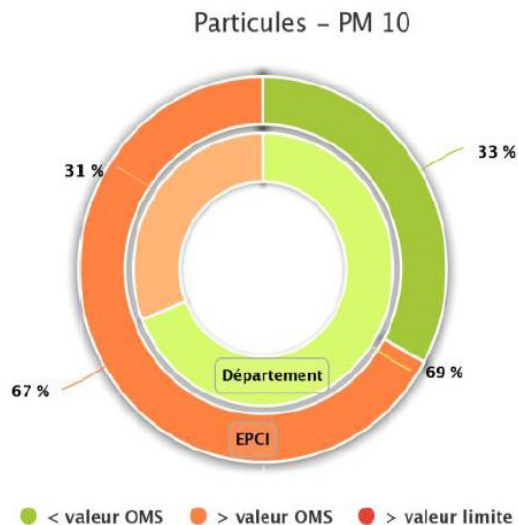
4

polluants cartographiés



Ex de fiche territoriale air : la qualité de l'air

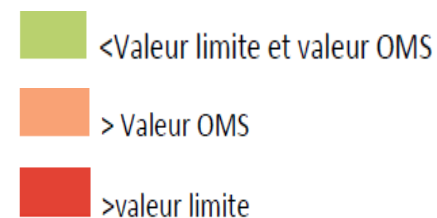
Exposition des populations



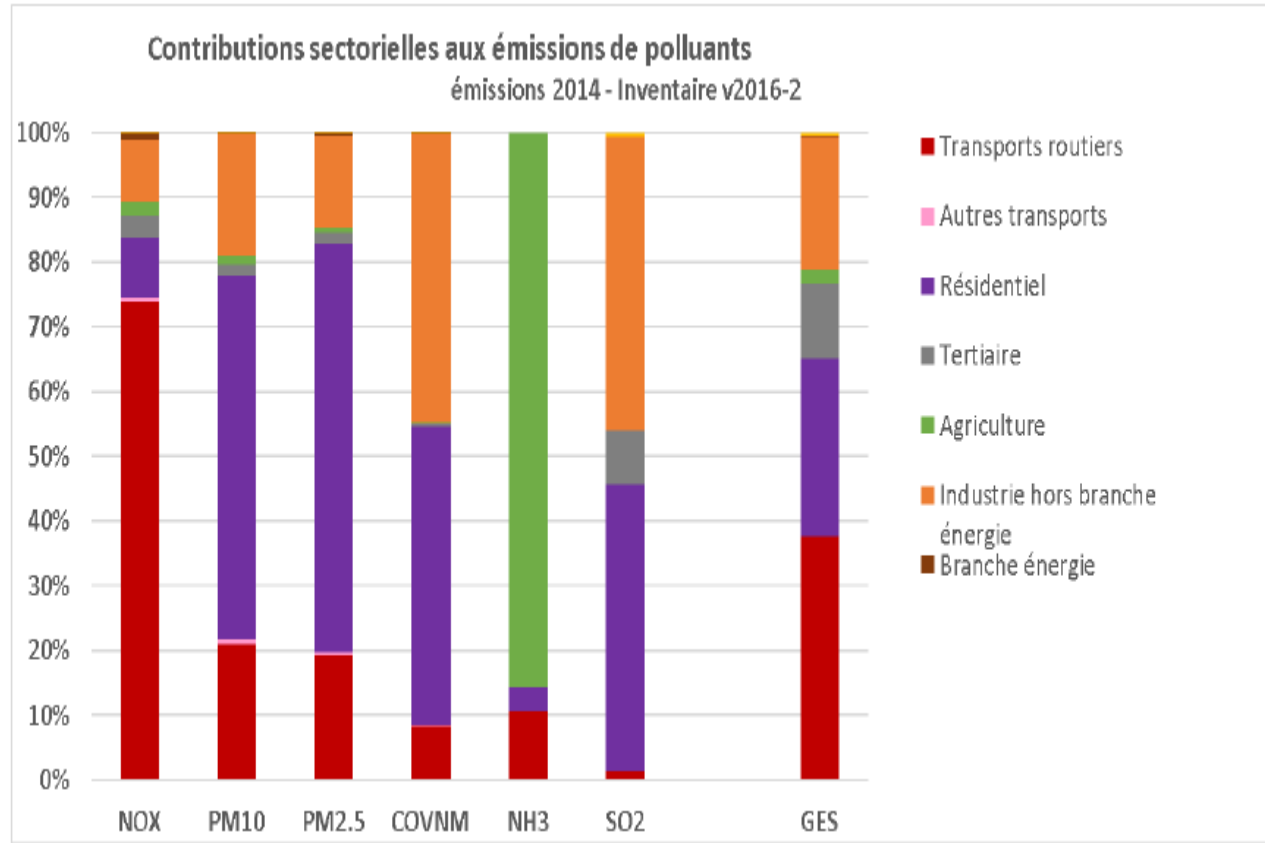
1 exemple avec les PM10

Situation vis-à-vis de la réglementation

		NO ₂	PM10	PM2,5	SO ₂	C ₆ H ₆	O ₃
EPCI	Fond	<Valeur limite et valeur OMS	<Valeur limite et valeur OMS				
	Prox trafic						
Département	Fond	<Valeur limite et valeur OMS	>valeur limite	> Valeur OMS	<Valeur limite et valeur OMS		<Valeur limite et valeur OMS
	Prox trafic	>valeur limite	> Valeur OMS				



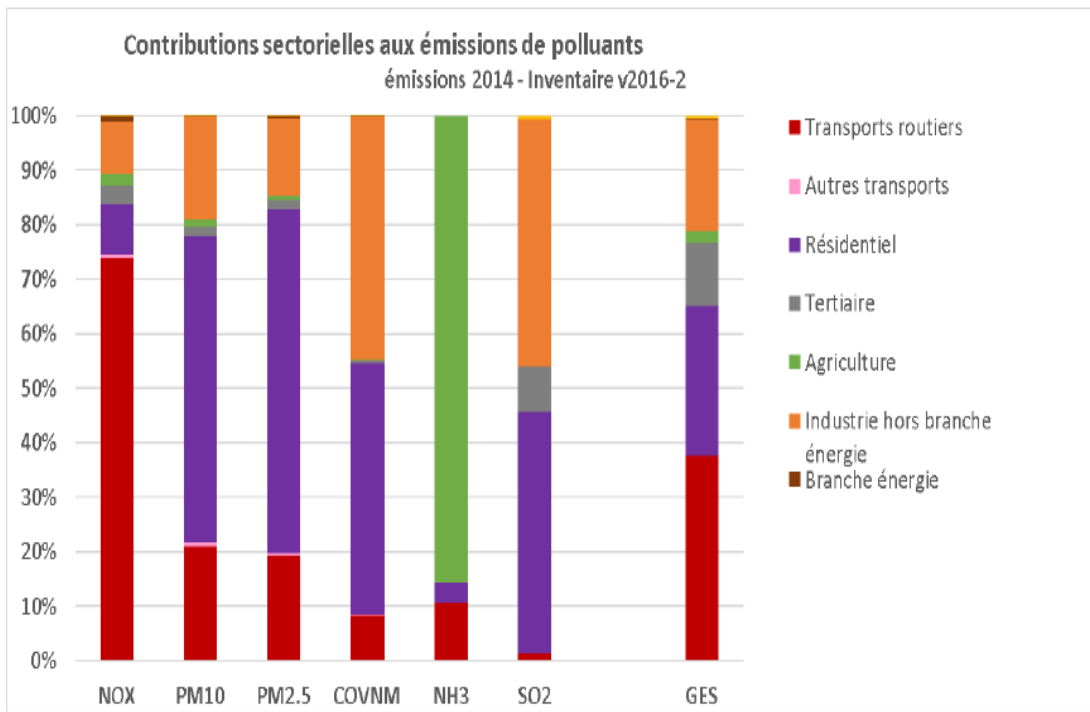
Ex de fiche territoriale air : bilan des émissions



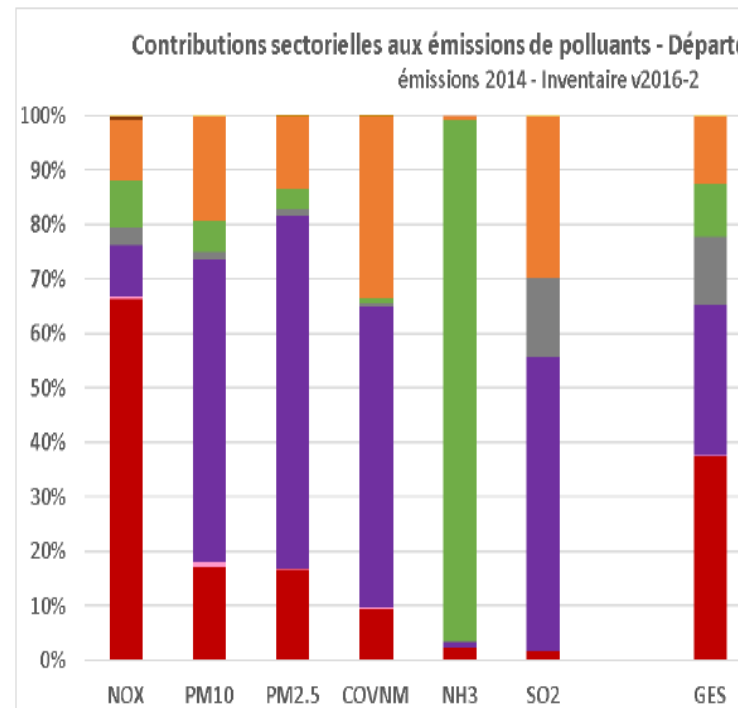
Polluants et secteurs d'activités de l'arrêté du 4 août 2016

Ex de fiche territoriale air : bilan des émissions

EPCI



Comparaison département



Evolution

	NOx	PM10	PM2,5	COVNM	NH ₃	SO ₂
2007/2014 - EPCI	-36%	-23%	-23%	-41%	-11%	-41%
2007/2014 - Dep	-28%	-17%	-18%	-33%	-3%	-53%
Objectifs SRCAE 2020	-54%	-39%				

Ex de fiche territoriale air

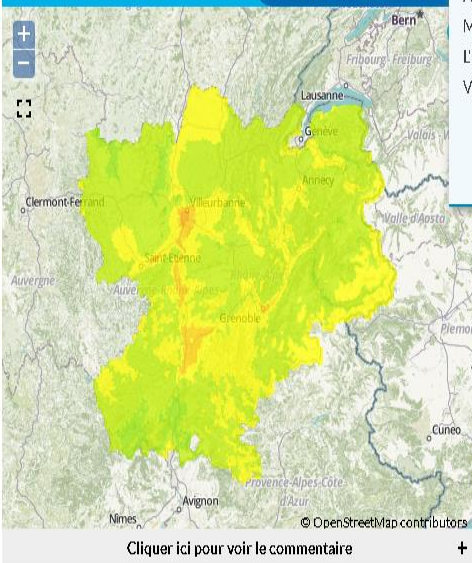
- » **Lexique**
- » **Limites d'utilisation**
- » **Les polluants et leurs impacts (polluant, origine, impact sur la santé et sur l'environnement)**
- » Pour tout complément d'information rendez-vous sur notre site internet :
<http://www.atmo-auvergnerhonealpes.fr/>

Site internet : ATMO Auvergne-Rhône-Alpes



- LAIR DE MA RÉGION
- TOUT COMPRENDRE SUR LAIR
- AGIR ENSEMBLE
- DONNÉES & PUBLICATIONS
- QUI SOMMES-NOUS ?

- Prévision du jour
- Synthèse annuelle



- ### Données & mesures
- Accès cartographique aux données
 - Module de mise à disposition des données
 - L'indice ATMO du jour
 - Visitez une station !
- ### Médiathèque
- Toutes nos publications
 - Toutes nos actualités
 - Tous nos bulletins quotidiens
 - Tous nos bulletins hebdomadaires
 - Cartothèque
 - Photothèque
 - Vidéotheque

Risque allergique aux pollens

09/03/2017 | Evaluation de la qua...
Atmo Auvergne-Rhône-Alpes lance son serv...

Actualité

06/03/2017 | Atmo Auvergne-Rhône...
Vallée de l'Arve : renforcement des acti...

AGIR

Déplacements

Déplacements : faite...

A DÉCOUVRIR

LA CARTE SH'AIR DES SOLUTIONS POUR AMÉLIORER LA QUALITÉ DE L'AIR

Nous savons tous que la dégradation de la qualité de l'air dans notre région est un problème majeur de santé publique. Mais nous n'allons pas revenir sur ce constat, car ici nous avons choisi de de vous

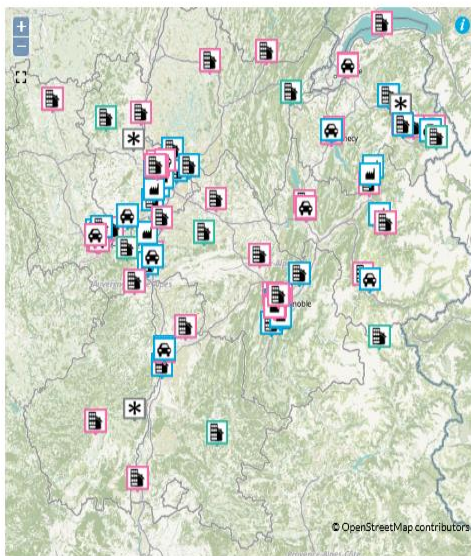
Événement

Site internet : ATMO Auvergne-Rhône-Alpes

Accès aux données de mesure

Accès par station | Accès par polluant | Télécharger les données

Cliquez sur une station de mesure (vous pouvez zoomer et vous déplacer sur la carte)



Choisir un département
 Choisir un département

Choisir un polluant
 Choisir un polluant

Influence
 Fond
 Industrielle
 Trafic

Typologie
 Périurbaine
 Rurale
 Urbaine
 Observation spécifique

Légende
 Périurbaine/Fond
 Périurbaine/Industrielle
 Périurbaine/Trafic
 Urbaine/Fond
 Urbaine/Industrielle
 Trafic/Rurale
 Urbaine/Trafic
 Rurale/Fond
 Observation spécifique

Lyon Centre

Période: 24 heures

TÉLÉCHARGER LES DONNÉES AU FORMAT CSV

Polluant / Heure	12h	13h	14h	15h	16h	17h	18h	19h	20h	21h	22h	23h	0h	1h	2h	3h	4h	5h	6h	7h	8h	9h	10h	11h
Dioxyde d'azote (microg/m3)	4	5	3	1	1	4	7	9	9	11	11	10	9	2	0	1	1	0	3	11	21	(31)	(25)	-
Monoxyde d'azote (microg/m3)	1	1	1	0	0	1	0	0	0	0	0	0	0	0	0	0	0	0	0	0	1	(5)	(5)	-
Ozone (microg/m3)	38	61	66	69	71	69	65	60	58	54	50	48	46	52	52	53	53	53	49	43	37	(29)	(35)	-
Particules PM10 (microg/m3)	15	14	12	12	10	12	10	11	12	14	14	15	14	8	6	4	6	6	5	5	8	(10)	(11)	-
Particules PM2,5 (microg/m3)	8	8	8	6	6	7	8	8	6	8	10	10	11	6	4	6	3	5	4	1	4	(6)	(4)	-

Informations station

Site internet : ATMO Auvergne-Rhône-Alpes

Accueil > Espace acteurs du territoire

Espace acteurs du territoire

L'amélioration de la qualité de l'air est l'affaire de tous. C'est pourquoi Atmo Auvergne-Rhône-Alpes travaille de manière rapprochée et concertée avec les différents acteurs du territoire pour agir efficacement à l'amélioration de la qualité de l'air et la santé des populations. Les plans d'actions qui existent à différents niveaux sont des outils pour agir dans ce sens. Pour bénéficier d'un ancrage territorial fort et être au plus près des préoccupations et des enjeux locaux, Atmo Auvergne-Rhône-Alpes dispose de référents territoriaux qui sont les contacts privilégiés localement et qui animent notamment des comités territoriaux.

ZOOM SUR



L'AIR DANS MA COMMUNE

69680

- Lyon
- Grenoble
- Saint-Étienne
- Chambéry
- Valence
- Annecy

LIENS UTILES

- ↳ Téléchargement des données de qualité de l'air
- ↳ Bilans et tendances
- ↳ Rapport d'activité 2015
- ↳ PPA Clermont-Ferrand
- ↳ PPA Grenoble
- ↳ PPA Lyon
- ↳ PPA Saint-Etienne
- ↳ PPA Vallée de l'Arve
- ↳ Le Schéma régional Climat Air Énergie Rhône-Alpes
- ↳ Site de la DREAL Auvergne-Rhône-Alpes
- ↳ La brochure "Améliorer la qualité de l'air, le rôle des collectivités"
- ↳ La brochure "Améliorer la qualité de l'air : agir dans tous les secteurs"
- ↳ Flyer de présentation du certificat de qualité de l'air (CRIT'AIR)

SUR LE MÊME SUJET



À DÉCOUVRIR



CARTOTHEQUE

Consultez toutes nos cartes

[Lire la suite](#)

Accompagnement PCAET

Contenu du PCAET (art R 229-51) / accompagnement possible d'ATMO AuRA

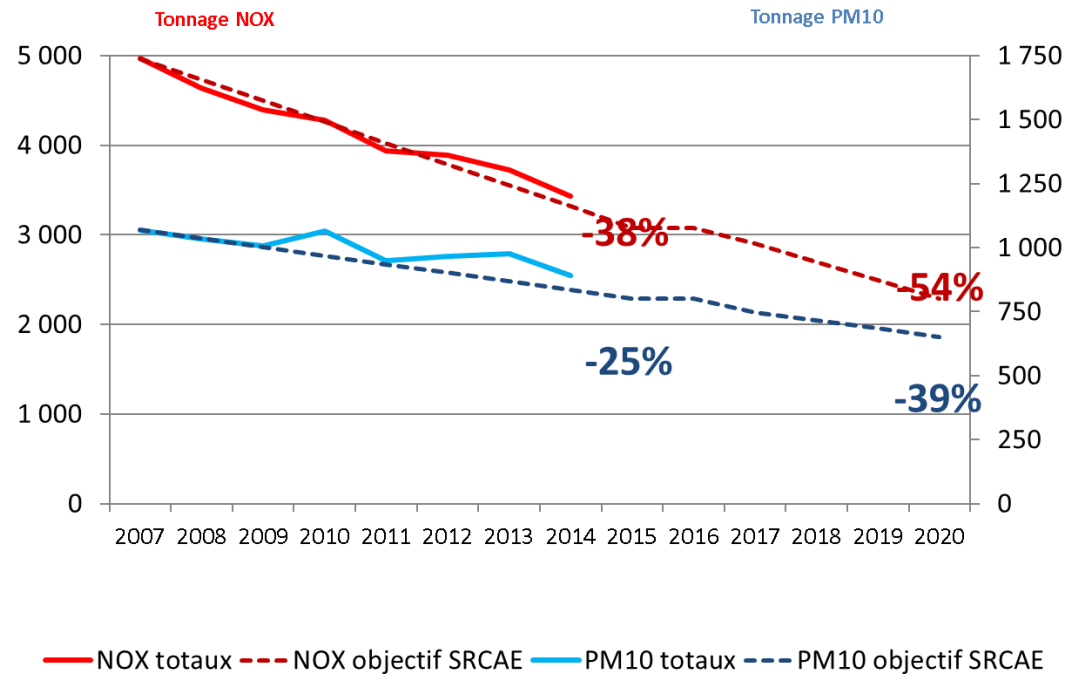
1. Un diagnostic comprenant une estimation des émissions territoriales de gaz à effet de serre et de polluants atmosphériques, ainsi qu'une analyse de leurs potentiels de réduction (diagnostic qualité de l'air et GES)
2. Une **stratégie territoriale** comprenant des objectifs de réduction des émissions de polluants atmosphériques et de leurs concentrations – horizons 2021 et 2026 (aide au choix d'objectifs, participation à atelier air, expertise)
3. Un **plan d'actions**, qui définit, pour chaque secteur d'activité des actions à mettre en œuvre par les collectivités territoriales et les acteurs socio- économiques concernés (aide au choix d'actions , travail sur les actions du PCET pour ajouter approche / air)
4. Un **dispositif de suivi et d'évaluation** de la réalisation des actions, la gouvernance et le pilotage (élaboration et suivi d'indicateurs)

Stratégie territoriale : aide au choix d'objectifs



EXEMPLE

Situation actuelle par rapport à des objectifs prospectifs



- » **Plafonds nationaux d'émissions (directive NEC)**
- » **Attente sortie du PREPA** (Plan national de Réduction des Emissions de Polluants Atmosphériques)

Accompagnement PCAET

Contenu du PCAET (art R 229-51) / accompagnement possible d'ATMO AuRA

1. Un diagnostic comprenant une estimation des émissions territoriales de gaz à effet de serre et de polluants atmosphériques, ainsi qu'une analyse de leurs potentiels de réduction (diagnostic qualité de l'air et GES)

2. Une stratégie territoriale comprenant des objectifs de réduction des émissions de polluants atmosphériques et de leurs concentrations – horizons 2021 et 2026 (aide au choix d'objectifs, participation à atelier air, expertise)

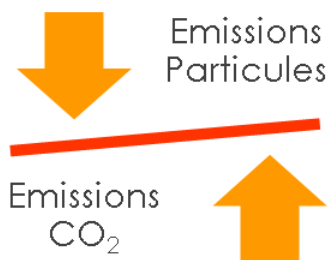
3. Un plan d'actions, qui définit, pour chaque secteur d'activité des actions à mettre en œuvre par les collectivités territoriales et les acteurs socio- économiques concernés (aide au choix d'actions , travail sur les actions du PCET pour ajouter approche air)

4. Un dispositif de suivi et d'évaluation de la réalisation des actions, la gouvernance et le pilotage (élaboration et suivi d'indicateurs)

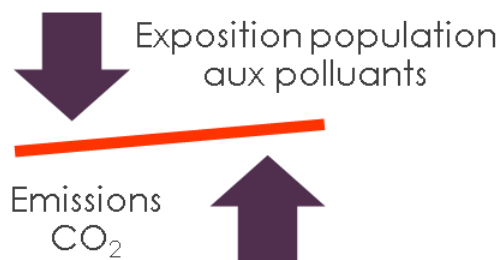
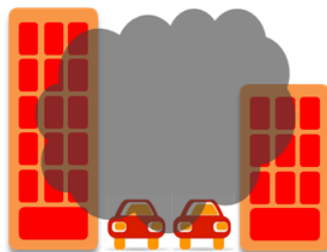
PCAET : traiter les enjeux air et climat de manière intégrée

Zoom sur les antagonismes Air/Climat

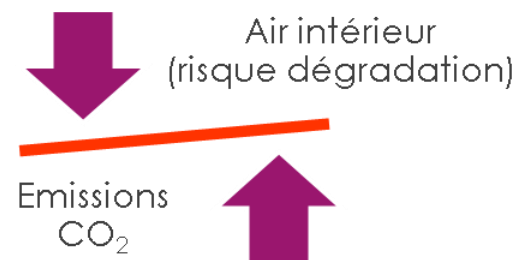
Chauffage au bois



Densification urbaine



Amélioration des performances énergétiques des bâtiments



Plan d'actions : évaluation qualitative d'actions

EXEMPLE

Quel est le gain en réduction d'émissions polluantes ?

1 carte = 50 GWh



→ **Hiérarchisation des cartes « maîtrise de l'énergie » en matière d'émissions à l'atmosphère**

Travail pour une EPCI adhérente, en partenariat avec un BE

Accompagnement PCAET

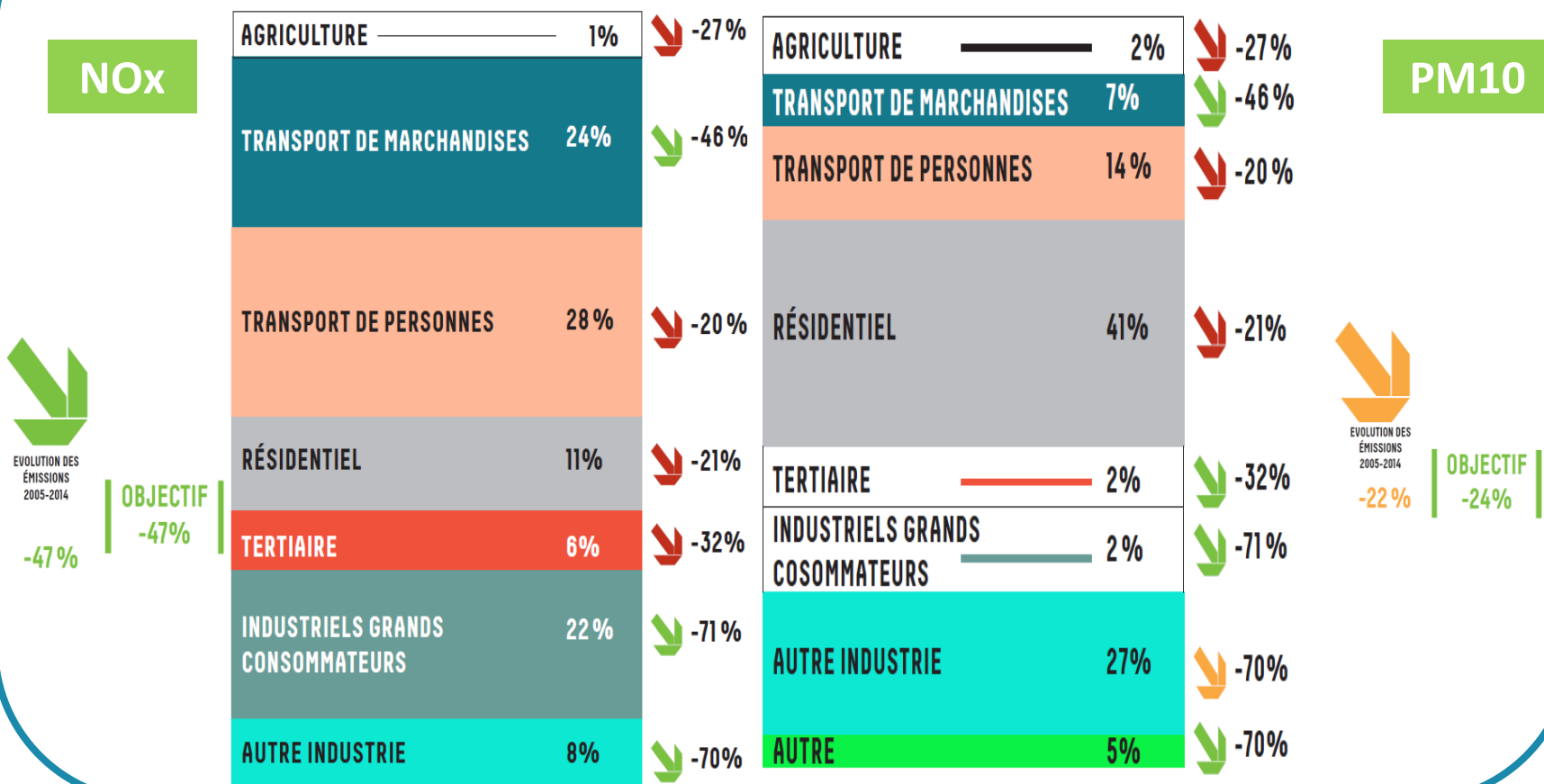
Contenu du PCAET (art R 229-51) / accompagnement possible d'ATMO AuRA

1. Un diagnostic comprenant une estimation des émissions territoriales de gaz à effet de serre et de polluants atmosphériques, ainsi qu'une analyse de leurs potentiels de réduction (diagnostic qualité de l'air et GES)
2. Une stratégie territoriale comprenant des objectifs de réduction des émissions de polluants atmosphériques et de leurs concentrations – horizons 2021 et 2026 (aide au choix d'objectifs, participation à atelier air, expertise)
3. Un plan d'actions, qui définit, pour chaque secteur d'activité des actions à mettre en œuvre par les collectivités territoriales et les acteurs socio- économiques concernés. (aide au choix d'actions , travail sur les actions du PCET pour ajouter approche / air)
4. Un **dispositif de suivi et d'évaluation** qui porte sur la réalisation des actions et le pilotage adapté (élaboration et suivi d'indicateurs)

Evaluation : élaboration et suivi d'indicateurs

EXEMPLE

Evolution des émissions en 2014 par secteur par rapport à 2005



Accompagnement PCAET

Accompagnement local / aide à la sensibilisation-communication :

- Bilan territorial qualité de l'air
- Chauffage au bois
- Brûlage des déchets verts
- Problématiques locales spécifiques
- ...

Merci de votre attention

La qualité de l'air dans les PCAET

21/03/2017

Véronique STARC

vstarc@atmo-aura.fr