

Conférence régionale Insertion EnR sur le réseau

- *Contexte EnR en région*
- *Outils disponibles pour la réussite des projets*



ENEDIS

Webinaire DREAL
Patrick Rakotondranahy
5 décembre 2023

En France, les ENR ont déjà accéléré et vont accélérer encore...

Près de 800 000 installations

Sur l'année 2019 : 2 GW d'EnR raccordés au Réseau Public de Distribution (RPD) → 31 000 installations

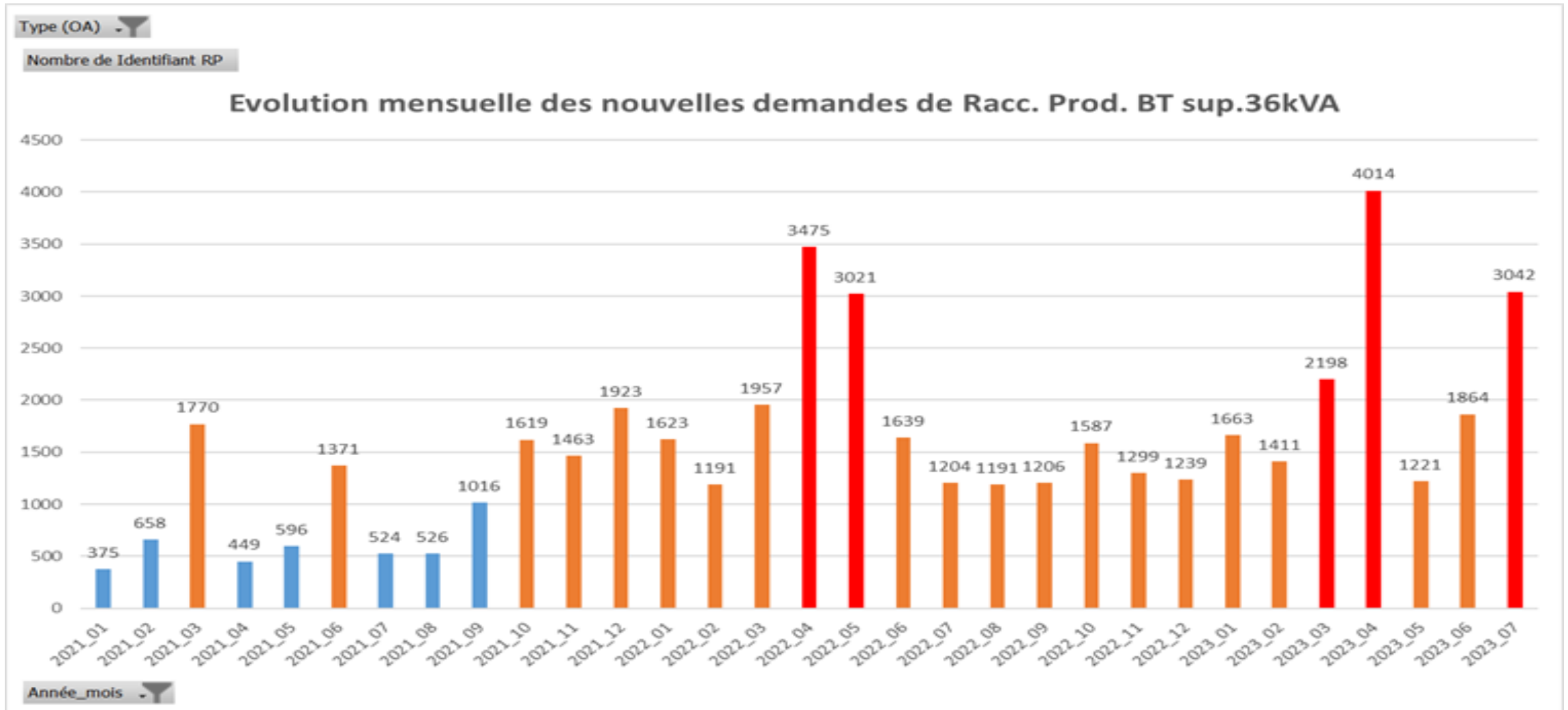
Sur 2022 : 3,8 GW raccordés → 98 000 installations

Sur 2023, à fin septembre → déjà + de 150 000 installations



Ordres de grandeur (France)	2022 Réalisé	Projeté 2023	Projeté 2025
Raccordement Producteurs BT<36kVa	90 000	170 000	220 000
Raccordement Producteurs BT>36kVa	6 600	14 000	16 000
Raccordement Producteurs HTA	550	700	1 500

Des décisions politiques et réglementaires qui influent fortement sur les choix des producteurs

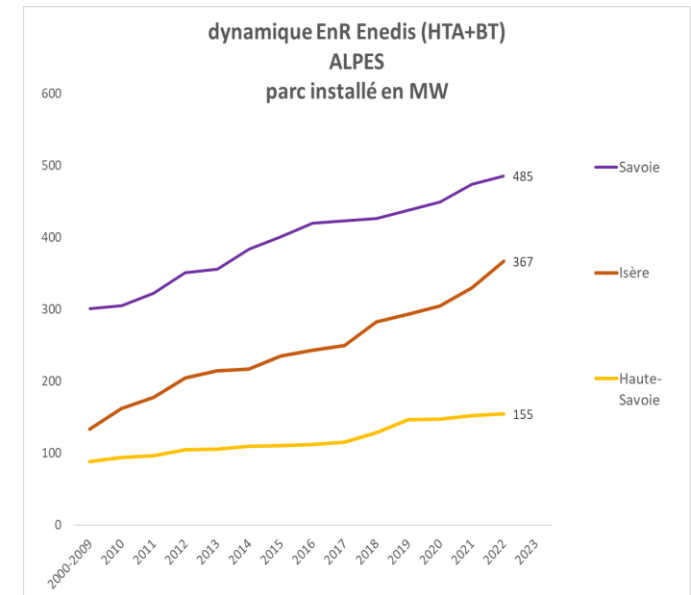
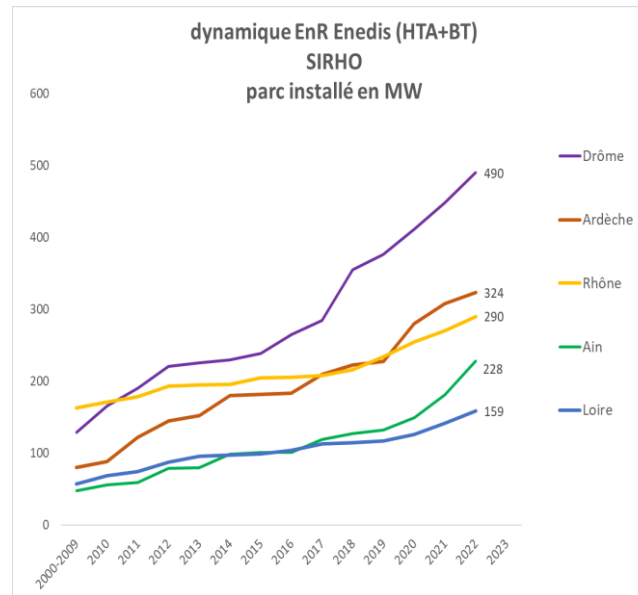
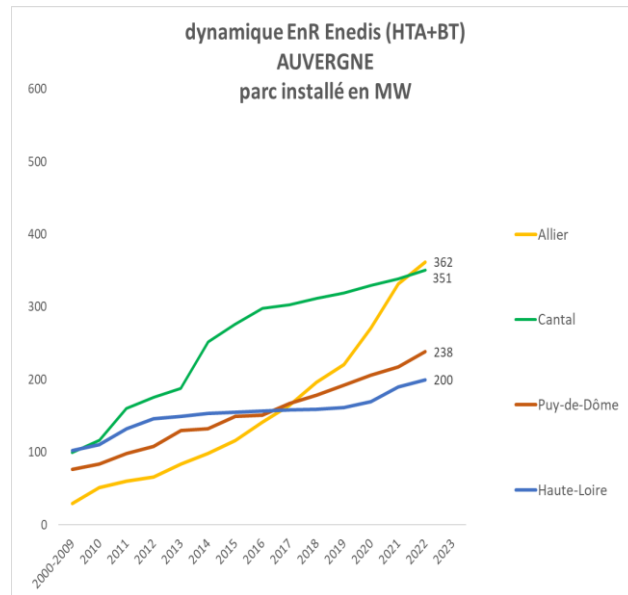
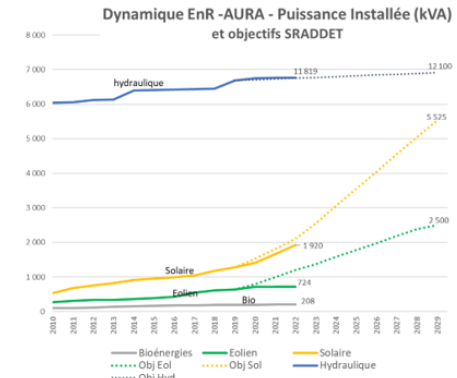


En Auvergne-Rhône-Alpes : Objectifs, parc raccordé et dynamique par département

Objectifs 2030 région (vs 2015) : Puissance Photovoltaïque x 9 (6 500 Mwc) et Eolien x 6 (2 500 MW)

En région, à fin septembre 2023 → 3,7 GW raccordés au RPD (138 000 installations EnR)

Un très fort développement EnR engagé dans tous les départements



Des outils à disposition pour faciliter la réussite des projets

Etude  **Réalisation**

**Estimation
des capacités**

**Tester la simplicité de
mon raccordement**

**Coût et tracé
estimatifs**

Réalisation d'un devis

1

Cartographie
des capacités
des réseaux

Libre accès
par espace
entreprise

Projet ENR
et IRVE

2

Simuler mon
raccordement

Libre accès
par espace
entreprise

3

Impact Projet
sur le Réseau

Service
d'analyse
d'impact d'un
projet sur le
réseau

Prestation
facturée

4

**Demande de
Raccordement**

Chiffrage précis
(Devis)
nécessite
autorisation
urbanisme

DAR

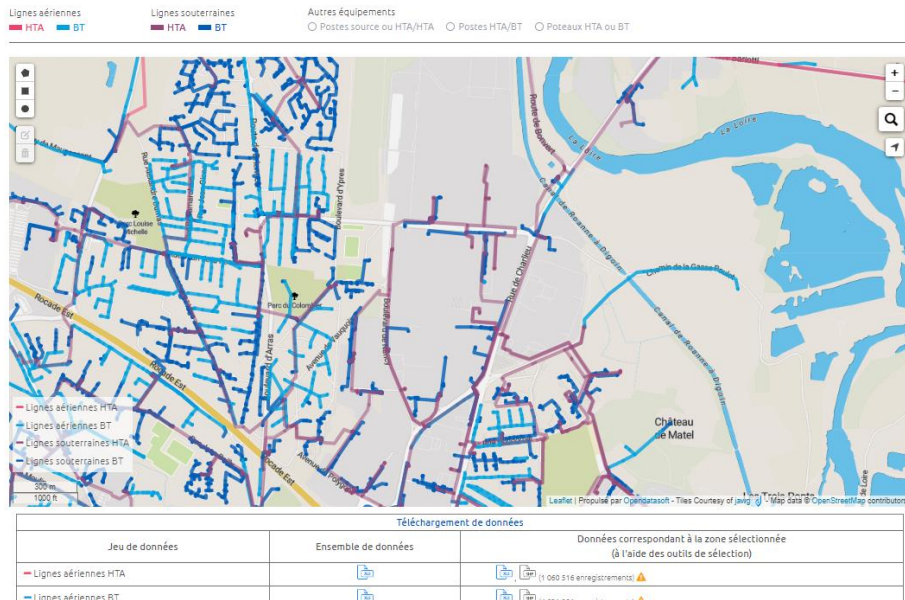
Demande
anticipée de
Raccordement

Chiffrage
précis
(Devis)

Prestation
facturée

Préparer son projet

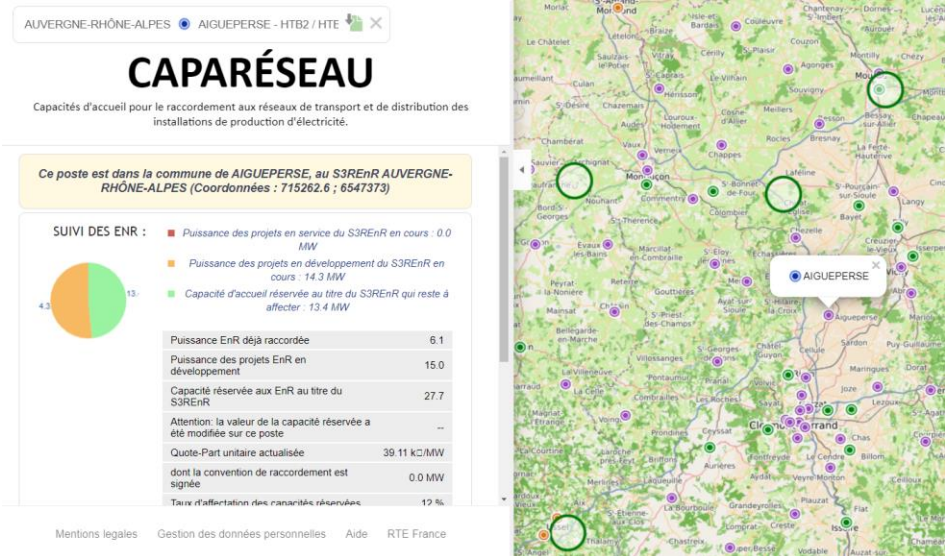
Cartographie des réseaux Electriques



Enedis Open data

<https://data.enedis.fr/pages/cartographie-des-reseaux-contenu/>

Capacités réservées ENR par Poste Source



CAPARESEAU

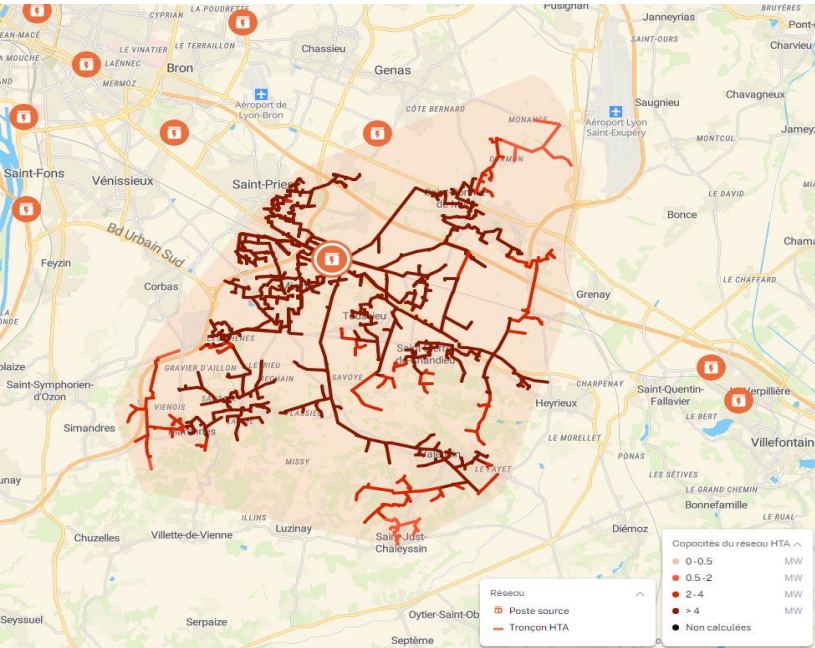
<https://www.capareseau.fr>

1

Cartographie des capacités réseau : un outil qui expose les données de capacité du réseau BT et HTA

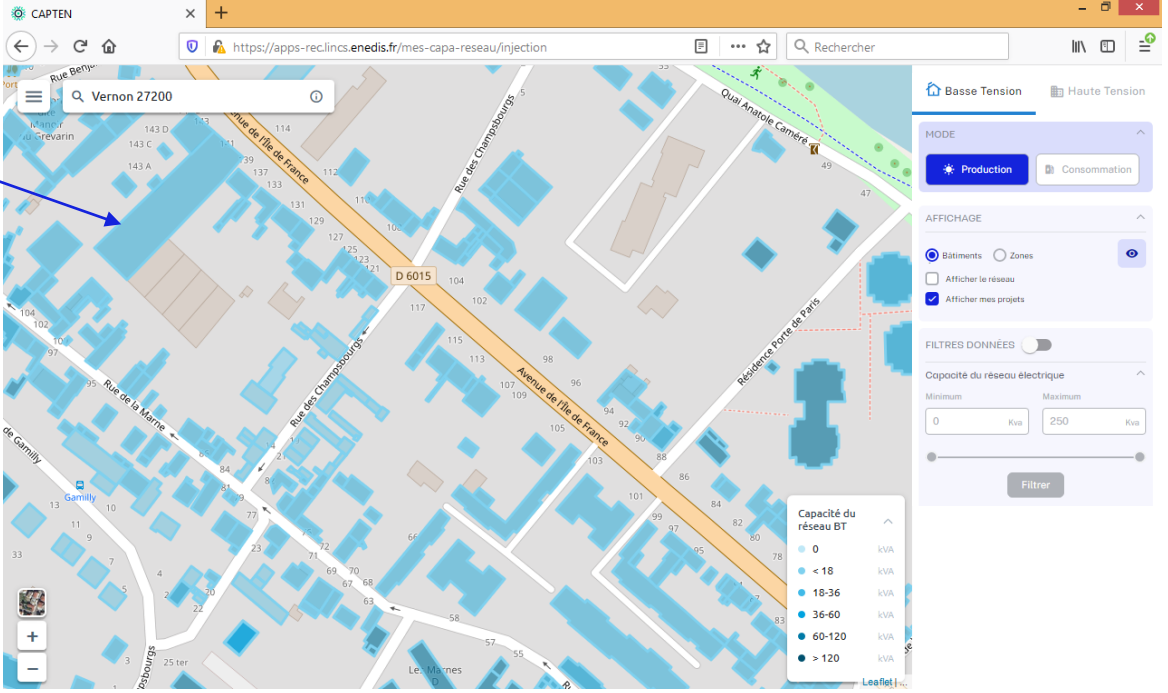
Affichage des capacités par bâtiments. Possibilité également d'afficher les capacités par zone de desserte

Réseau HTA



Possibilité d'afficher le réseau par zone de desserte

Réseau BT



Accès à l'outil « Cartographie des capacités du réseau » via un compte Client-Entreprise sur enedis.fr

2

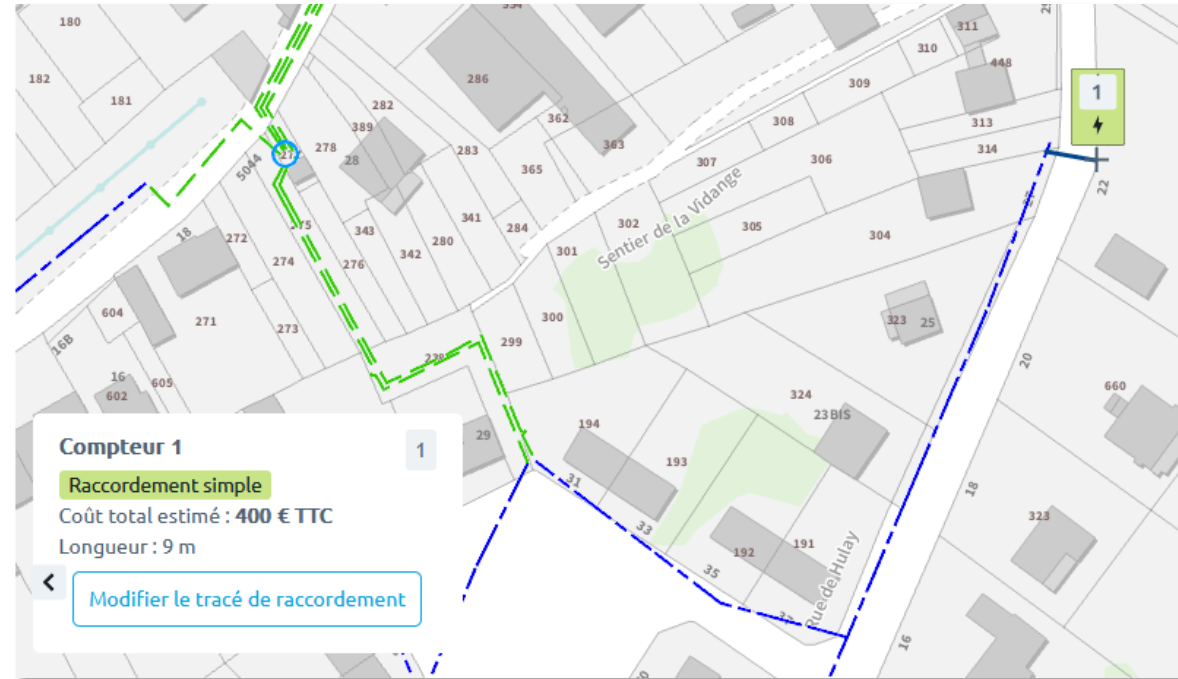
Simuler mon raccordement en ligne, un outil créé pour :

- Tester le niveau de complexité d'un raccordement (en consommation et/ou en production)
- en BT (jusqu'à 250kVA) ou HTA (jusqu'à 2 MW)
- Obtenir une estimation du coût de raccordement

Aider les entreprises à affiner leur projet :

- Trouver le meilleur endroit pour installer des sources de production EnR
- ou pour poser des bornes de recharge VE

Simulateur accessible à tous via portails clients Enedis



Connexion espace particuliers :

<https://espace-client-particuliers.enedis.fr/web/espace-particuliers/espace-raccordement>

Connexion espace entreprises :

<https://espace-client-entreprises.enedis.fr/web/espace-entreprise/raccordement/premiers-pas>

Impact Projet Réseau (IPR)

IPR consiste en une étude de respect des contraintes de transit et de tensions

Prise en compte de la file d'attente et estimatif des coûts et du tracé

Le tracé estimatif ainsi que le poste source de raccordement sont fournis dans le rapport

En HTA, la puissance maximale de raccordement en injection disponible sur les 3 départs HTA les plus proches sera fournie

Solution technique, financière et délai

 Rappel de la demande

 Évaluation indicative du chiffrage de l'impact du projet

Montant TOTAL HT⁽¹⁾ avant réfaction⁽²⁾ : _____

Application de la réfaction tarifaire de % : 0€

Montant TOTAL HT après réfaction : _____

Montant TVA⁽³⁾ : _____

Montant TOTAL TTC⁽⁴⁾ : _____



Prestation facturée

Plan prévisionnel de la solution technique



 Évaluation indicative des délais de raccordement⁽⁵⁾

À ce jour, vous nous avez indiqué une date souhaitée pour votre raccordement prévisionnel. En effet vous l'estimeriez en Jun-23. Ainsi dans les conditions techniques relatives à cette analyse et afin de mieux garantir cette échéance, nous vous préconisons de faire votre demande de raccordement sur le site Enedis x mois avant, soit en _____.

⁽¹⁾ Hors Taxes (HT)

⁽²⁾ La réfaction correspond à la part prise en charge par Enedis de votre projet

⁽³⁾ Taxe sur la Valeurs Ajoutée (TVA)

⁽⁴⁾ Toutes Taxes Comprises (TTC)

⁽⁵⁾ Ces délais sont indicatifs et ils rappellent la nécessité de procéder à une demande de raccordement auprès d'Enedis, pour une mise en œuvre de votre projet

Contacts Enedis – Raccordement Producteurs



Site Enedis-Raccordement

<https://www.raccordement-entreprise-enedis.fr>



09 69 32 18 00 -Raccordement Producteurs



Producteurs BT - 36 à 250kVA



Choix 1, 2 puis 2

CAP BT

Qualification de
la demande de
Raccordement

prodsup36@enedis.fr



Choix 1, 2 puis 3

**Pilotage
Raccordement**
Etude et pilotage

Auvergne

[areprod-sup36-
acl@enedis.fr](mailto:areprod-sup36-acl@enedis.fr)

Sillon Rhodanien

[areprod-btsup36-
sillonrhodanien@enedis.fr](mailto:areprod-btsup36-sillonrhodanien@enedis.fr)

Alpes

[areprod-sup36-
sillonalpin@enedis.fr](mailto:areprod-sup36-sillonalpin@enedis.fr)

Producteurs HTA



Choix 1, 2 puis 4

**Pilotage
Raccordement**

Qualification,
étude et pilotage

prod-hta-aura@enedis.fr

Contacts Enedis – Producteurs BT>36kVA et HTA

Interlocuteurs Privilégiés Grands Producteurs

Auvergne	Frédéric Chagnon	06 62 25 76 58
Sillon Rhodanien	David Sallanon	06 71 91 49 27
Alpes	Nathalie Grard	06 88 26 78 60

Gestion du Contrat CARD-I

Accès Réseau
Distribution

Questions liées au contrat CARD I ou
gestion du projet post mise en service



09 70 82 30 13 Choix 1

Auvergne
[diracl-
gestionprodacl@enedis.fr](mailto:diracl-gestionprodacl@enedis.fr)

**Sillon Rhodanien et
Alpes**
ard-rab@enedis.fr

**Merci de
votre attention**

ENEDIS

