

OPEN DATA CAMP#2

Jeudi 21 novembre 2019

DREAL AUVERGNE- RHÔNE-ALPES

OPEN DATA CAMP

#ODCamp par DREAL ARA



PRÉFET
DE LA RÉGION
AUVERGNE-
RHÔNE-ALPES

Agenda de l'ODCamp 2019 DREAL ARA

10h00-10h45

Mot d'accueil DREAL par le Directeur Délégué – Introduction par le CGDD
Témoignage inspirant – Présentation du déroulé de la journée

10h45-12h30

Brise glace – Profils et compétences des participants
Identification des manques, difficultés et des leviers d'actions

12h30-14h00

Pause déjeuner

14h00-14h30

Présentation de 3 vidéos(recherche, usager, service)

14h30-16h00

Proposition d'actions

12h20-12h50

Restitution – Rapport d'étonnement – Synthèse et suites à donner

OUVERTURE

... SUITE DE L'OPEN DATA CAMP #1 ...

OPEN DATA CAMP #2

... PROBLÉMATIQUE D'ACCÈS AUX DONNÉES BRUTES



EN 20 ANS, J'EN AI VU PASSER DES OUTILS !

FRANÇOISE DE BLOMAG

JE NE CRÉE PAS, NI N'UTILISE DE MÉTADONNÉE.

JE ME DIT, EXCUSEZ-MOI, MAIS C'EST BIEN ÉCRIT



LE KAYAK DE LA DONNÉE



ERIC TANIGUCHI

CRÉER UN MOTEUR DE RECHERCHE PLUS PERFORMANT

PEU D'INFORMATION DANS LES MÉTADONNÉE

DÉMARCHE D'INTELLIGENCE COLLECTIVE AVEC VOUS

OPEN DATA ET GÉOMATIENS

MOBILISER LES NOUVELLES TECHNOLOGIES

ÊTRE ACCÈS PLUS FACILEMENT A UN BESOIN SANS FAUCON, THE ONLY



© Eric Taniguchi

1988

PRODUCTION DES DONNÉES

1999

DIFFUSION DE LA CONNAISSANCE DU TERRITOIRE

2006

INTERNET EXTRANET

LE POINT NOIR DES INFRASTRUCTURES ÉCRIT LA MÉTADONNÉE

2008

DIFFUSION CLASSEUR SON PATRIMOINE ET LES MOTEURS DE RECHERCHE SE DÉBROUILLENT SEULS

TOUT LE MONDE PAINÉ...

2012

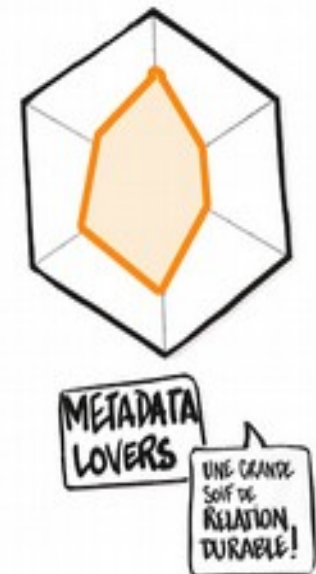
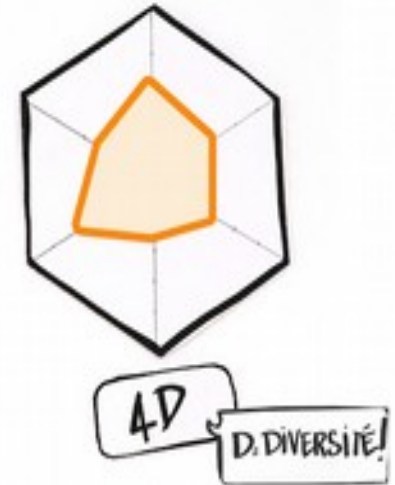
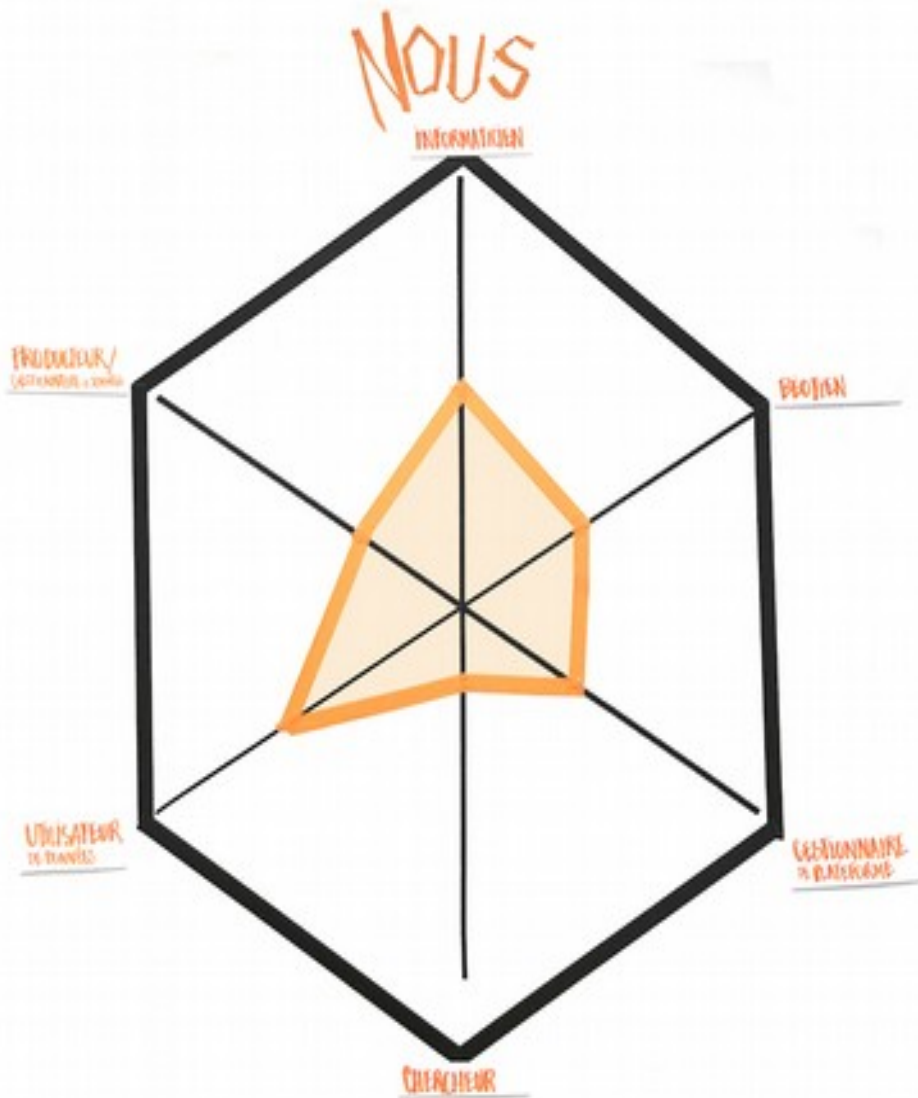
MISE À JOUR ON EST PEUT ÊTRE À LA TRAVAIL

- MOTS CLÉS
- CATEGORIES



PRÉFET DE LA RÉGION AUVERGNE-RHÔNE-ALPES

Profils et compétences



Frise

PRODUCTION

- OBJET GÉOGRAPHIQUE
- ATTENDU
- MÉTADONNÉE

BESOIN

- SAVOIR QUE LA DONNÉE EXISTE
- DÉFINIR LA DONNÉE SUR LE SITE
- TÉLÉCHARGER UNE DONNÉE

RECHERCHE

- PRÉCISER LE RECHERCHE GRAND PUBLIC
- PLANNING SPÉCIFIQUE

RÉSULTAT

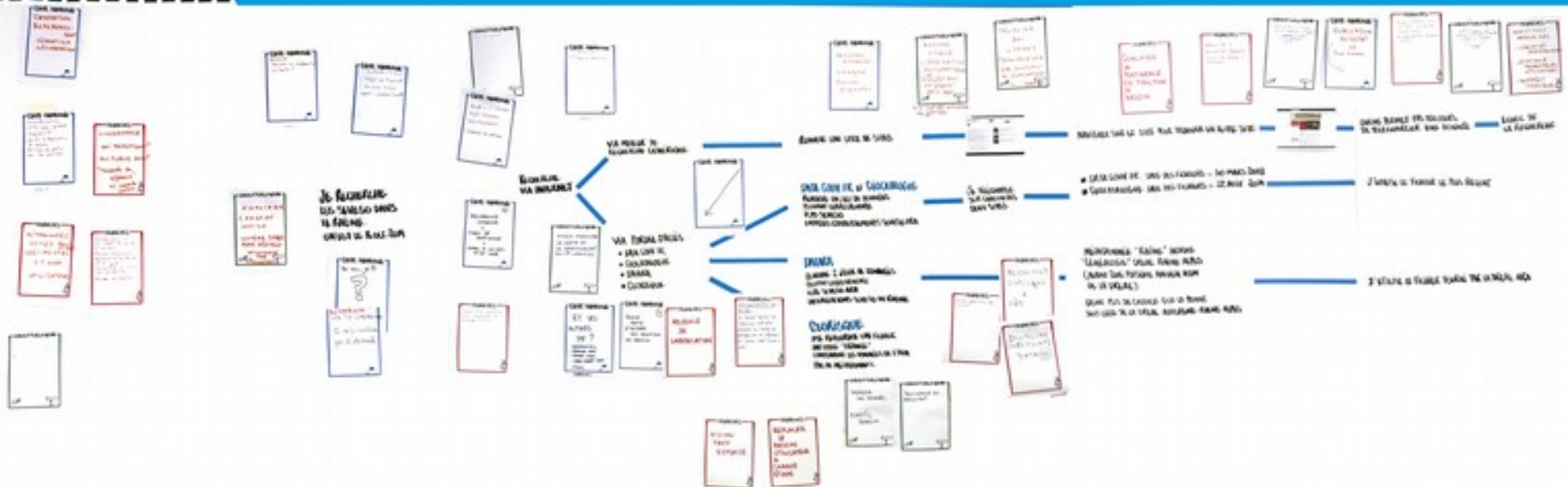
- DONNÉE
- PU LAISSER
- CARACTÉRISTIQUE

CONFORMITÉ

- ÉVALUATION
- PÈSE À JOUR
- VALIDITÉ

EXPLOITATION

- VOIR LA DONNÉE
- ÉTENDRE LA DONNÉE SUR SITE
- TÉLÉCHARGER LA DONNÉE



Etales manquantes

ÉTAPE MANQUANTE
INDEXATION
REFERENCE-
MENT
 - SÉMANTIQUE
 - GÉOGRAPHIQUE

ÉTAPE MANQUANTE
 Caractérisation:
 - Titre avec contexte
 - Tragabilité
 - Éviter la duplication de données
 - Politique de gestion des données

ÉTAPE MANQUANTE
 BESOIN:
 - Données vs. Information
 - Contexte ?

ÉTAPE MANQUANTE
 Actualisation à la demande
 - Adaptage pour le grand public
 - Faire pointer à besoins
 - Apprendre à répondre à besoin

ÉTAPE MANQUANTE
 Qui suis-je ?
 ?
 Recherche → JE CHERCHE
 1 information pas à la demande

ÉTAPE MANQUANTE
 Adaptation à l'utilisateur
 Profil utilisateur
 Contextualisation
 Connexion par portaux

ÉTAPE MANQUANTE (2)
 RECHERCHE INTERNE
 + TIERS DE CONFIANCE
 + APPEL A UN AMI ET/OU CAFÉ

ÉTAPE MANQUANTE
 Recherche
 - Filtrage à posteriori

ÉTAPE MANQUANTE
 ET LES AUTRES PF ?
 • GÉOPORTAIL
 • GOOGLE MAPS
 • WHAT MAPS
 • OPEN STREET MAP
 • THQ
 • RÉGIONS

ÉTAPE MANQUANTE (4)
 QUELLE PORTE D'ENTRÉE EN FONCTION DU BESOIN

CHERCHE GÉNÉRIQUE
 ÉTAPE MANQUANTE
 VIA PORTAIL D'ACCÈS
 • DATA GOUV FR
 • COCATHÉDRALE
 • DATA RA
 • GEORISQUE

ÉTAPE MANQUANTE
 Services associés
 Usages
 Données proposées

ÉTAPE MANQUANTE
 EVALUATION RÉSULTAT VS NON BESOIN

Difficultés

PROBLÈMES
QUESTIONS
AUTOUR DES

- LIBERTÉS INDIVIDUELLES
- ETHIQUE PRODUCTEURS UTILISATEURS
- DONNÉES SENSIBLES

PROBLÈMES
Manque d'interaction entre utilisateurs et producteurs

- Comment discuter ?
- Comment mesurer la qualité d'interaction ?

PROBLÈMES
Gestion de la "variabilité" temporelle, "valeur" des données ? (obsolescence)

PROBLÈMES
QUALIFIER LA PERTINENCE EN FONCTION DU BESOIN

PROBLÈMES
DOUBLONS (MULTI-PLONS) DATA (ND)

PROBLÈMES
ALIGNEMENT Ontologies + PAS

PROBLÈMES
Manque de fédération des résultats

PROBLÈMES
REPLACER LE BESOIN UTILISATEUR À CHAQUE ÉTAPE

PROBLÈMES
VISION TROP EXPERTE

PROBLÈMES
Interopérabilité des données :
La donnée "source", de "référence", doit être présente sur toutes les plateformes de diffusion, au même "état" (mise à jour).

PROBLÈMES
ABSENCE DE LABELISATION

PROBLÈMES
- Capacité à sémantiser et à comprendre le langage naturel

PROBLÈMES
- Reconnaissance et non respect des guides et normes

- Manque d'ergonomie, d'automatisation de la saisie, etc.
- Manque de lien entre jeux de données
- Manque de schéma

PROBLÈMES
MÉTADONNÉES FAITES POUR ET PAR SPÉCIALISTES ET NON UTILISATEURS

PROBLÈMES
GOUVERNANCE

- qui PRODUIT quoi ?
- qui PUBLIE quoi ?
- ? Données de référence ? VS données métiers

Leviers

LEVIERS & POSTES D'ACTION

- Formater à la source
- Afficher/Actualiser à la source
- Obligation de description des catégories

LEVIERS & POSTES D'ACTION

SIMPLIFIER

- LANGAGE
- OUTILS

SYSTÈME SANS MODE D'EMPLOI

DÉCOUVERTE PAR TATONNEMENT

LEVIERS & POSTES D'ACTION

- Plus de contacts

LEVIERS & POSTES D'ACTION

MIEUX MOBILISER LA CARTE ET LA DATAVISUALISAT EN 1^{RE} INTENTION

LEVIERS & POSTES D'ACTION

INDEXER LES DONNÉES

ELASTIC SEARCH

LEVIERS & POSTES D'ACTION

PERTINENCE DU RESULTAT

LEVIERS & POSTES D'ACTION

RENDRE VISIBLE L'INDEXATION AUTOMATIQUE

"Ce résultat vous est proposé parce que ..."

... ce sont des connaissances générées

LEVIERS & POSTES D'ACTION

PROPOSER DES USAGES

TRANSFORMER LES DONNÉES EN INFORMATIONS

↳ ... SERVICES

LEVIERS & POSTES D'ACTION

Meilleure expérience d'usage dans le restaurant (Wolfgang Puck)

- 1 expérience utilisateur
- 1 table d'identification
- 1 table d'identification

LEVIERS & POSTES D'ACTION

mettre à disposition pour permettre l'actualisation de données et l'interaction avec les données

Fiches actions

ACTION

TITRE:

CONTEXTUALISER LES RECHERCHES

DESCRIPTION DÉTAILLÉE:

PRENDRE EN COMPTE LE CONTEXTE DE LA DEMANDE
POUR MEUX LA QUALIFIER AU DELÀ DES MOTS
UTILISÉS

IMPACTS & BÉNÉFICES ATTENDUS:

PERTINENCE ACCRUE DU RÉSULTAT(S)
RECHERCHE INFO FACILITÉE, + SIMPLE

CONDITIONS DE REUSSITE:

INFO ^{ADÉQUATE} PROFIL. EXISTENCE DONNÉES
OUTILS ETHIQUES DE GESTION DES PROFILS
ÉVITER BULLE INFORMATIONNELLE.
BON NIVEAU D'INTÉGRATION
MANAGER PROGRESSIVEMENT.

ÉCHÉANCES:

POC EN 6 JOURS EN INTÉGRANT
SOLUTIONS SIMPLES DÉJÀ EXISTANTES.
PUIS REDESCENDRE VERS RELOP AUTOMATIQUE
CONTEXTE.

PRÉNEZ
UN RÔLE UTILISATEUR
JOURNÉE
RECONNAISSANCE
TRAVAIL DE
PROFESSEUR

ACTION

TITRE:

De la donnée à l'information

DESCRIPTION DÉTAILLÉE:

Proposer des services associés
(cartes, données, documents, images...)
Personnaliser les services, croiser les données
A Exploiter les usages (apprentissage)

IMPACTS & BÉNÉFICES ATTENDUS:

Service au centre de la recherche /
Gain de temps.
Anticiper les usages

CONDITIONS DE REUSSITE:

qualité de l'indexation, pertinence
de l'information proposée
ergonomie des services.

ÉCHÉANCES:

Pre-requis: moteur de recherche / Indexants

Fiches actions

ACTION

TITRE:

~~INTERFACES~~ NAVIGATION GRAPHIQUE / CARTOGRAPHIQUE
DES RESULTATS DE RECHERCHE

DESCRIPTION DETAILLEE:

PRESENTATION RESULTATS RECHERCHE DISTINGUANT
CARTE "DONNEES" AVEC FENETRE VU. INTERACTIVE
AVEC COMPARAISON DONNEES (SLIDER, ZOOM)
LIENS CARTE <-> DONNEES UTILISEES PUIS RECAPERATION

IMPACTS & BENEFICES ATTENDUS:

APPREHENDRE D'APPREHENDRE LA RECHERCHE VISUELLEMENT
(CONTROLE QUALITE)
EXPLOITATION SEMANTIQUE CARTE POUR TROUVER
LES "BONNES" DONNEES.

CONDITIONS DE REUSSITE:

- CARTES DOIVENT ETRE DECRIRES AVEC LIENS VERS
METADONNEES CARTE.
- SERVICES VISUALISATION OPERATIONNELS ET INTEROPERABLES.
- INTERFACE "INTUITIVE" ET EFFICACE

ECHÉANCES:

6 mois

ACTION

TITRE: Simplifier la saisie des
métadonnées

DESCRIPTION DETAILLEE:

- utilisation de référentiels pour champs fermés
- aide contextuelle compréhensible ^{utiliser les API existantes}
- automatiser les renseignements des MD techniques
- "templates" pour les champs au texte libre.

IMPACTS & BENEFICES ATTENDUS:

- meilleure indexation
- découvrabilité
- traçabilité
- capitalisation réelle des connaissances

CONDITIONS DE REUSSITE:

- ~~soigner~~ Soigner l'interface homme-machine.
↳ conception orientée utilisateur
- rapprocher l'outil de production de métadonnées de
l'outil de production de données.
- alimentation incrémentale des MD.

ECHÉANCES:

Volet informatique: ~~1 mois~~ 1 mois/projet
— politique et financier: variable.

Restitution

CONTEXTUALISATION DE LA DEMANDE



S'INSPIRER DES APPORTS DES PRÉSENTATIONS POUR L'INDEXATION

SIMPLIFICATION DE REDACTION DES META DONNÉES



INTERFACE INTUITIVE

DANS 6 MOIS C'EST FAIT!

C'EST CLÉMENT QUI PRÉPARE!

DE LA DONNÉE À L'INFORMATION

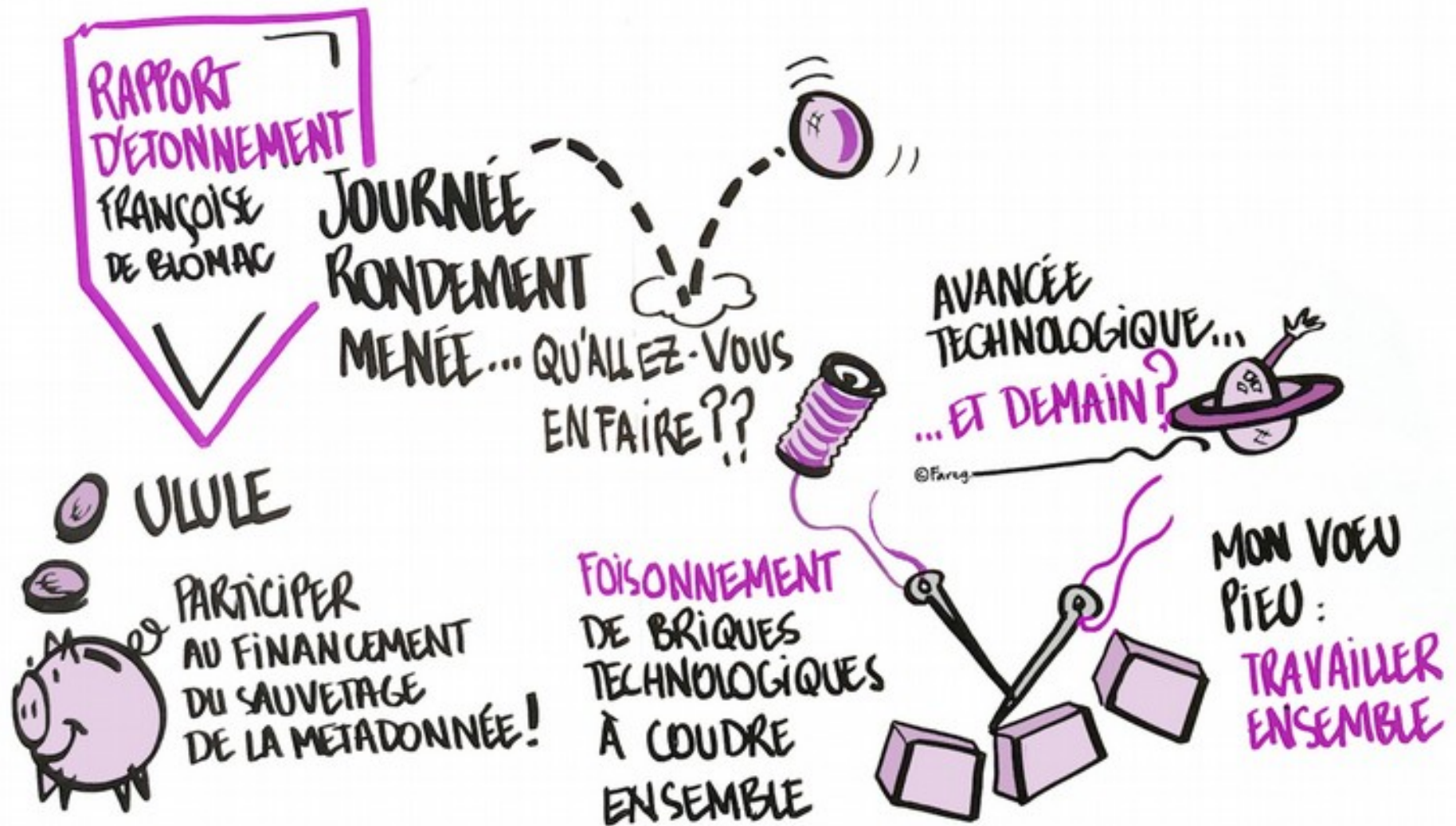


CARTOGRAPHIE DES RESULTATS

AFFINER LA RECHERCHE VISUELLEMENT

UTILISER LE POUVOIR DISCRIMINANT DE L'OEIL!

Rapport d'étonnement



Conclusion

DÉBLOQUER
LA MÉCANIQUE
PETIT À PETIT



CLEMENT
JAQUEMET

MAGALI
DI SALVO

ON INTUITAIT
BIEN QUE LE
PROBLÈME N'ÉTAIT
PAS LA COMMANDE

TRAVAILLER
EN SYNERGIE



CREUSER
L'ASPECT
GOUVERNANCE



AMÉLIORER
NOS OUTILS



MERCI !!!

