

# Conférence régionale matériaux et carrières

---

## Atelier 1

Les enjeux de l'approvisionnement  
local :

le diagnostic territorial

**19 décembre 2019**



PRÉFET  
DE LA RÉGION  
AUVERGNE-  
RHÔNE-ALPES

Direction régionale de l'Environnement, de l'Aménagement et du Logement  
Auvergne-Rhône-Alpes

# Objectifs de l'atelier

- S'approprier une démarche permettant d'objectiver la situation
  - Comprendre les forces et limites
  - Identifier les outils disponibles dans le cadre du schéma...
  - ... et évaluer les appropriations possibles dans son domaine de compétence.
- 
- Organisation de l'atelier et rapporteur pour synthèse

# Tour de table

- Se présenter
- Pourquoi vous avez choisi de venir à cet atelier ?



PRÉFET  
DE LA RÉGION  
AUVERGNE-  
RHÔNE-ALPES

# Rappel

- Scénario régional : une palette de solutions disponibles

**Sobriété**

**Recyclage**

**Production  
locale**

**Logistique**

**Gisements**

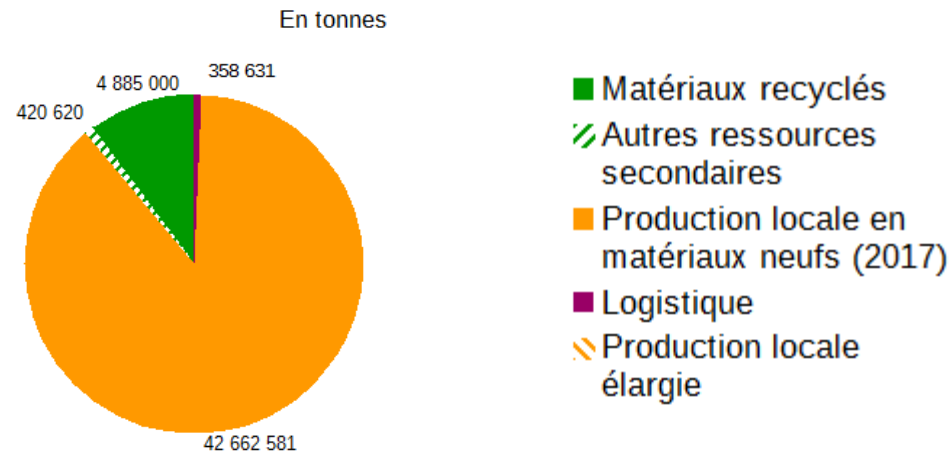


*Liberté • Égalité • Fraternité*  
RÉPUBLIQUE FRANÇAISE

PRÉFET  
DE LA RÉGION  
AUVERGNE-  
RHÔNE-ALPES

# Rappel

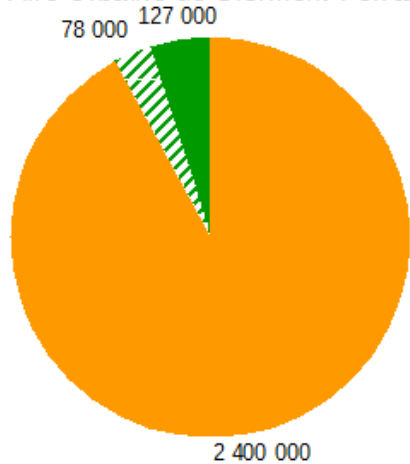
- Scénario régional : une palette de solutions disponibles



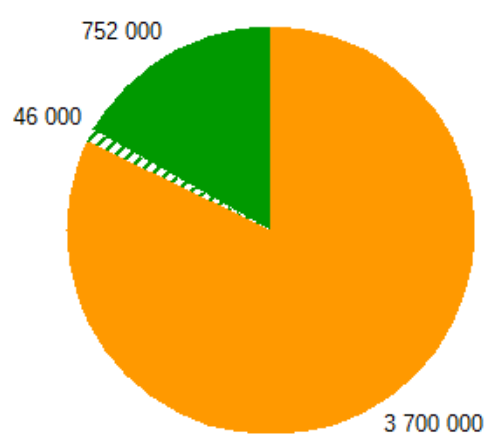
Atelier 1

- Un dosage différent selon le potentiel des territoires

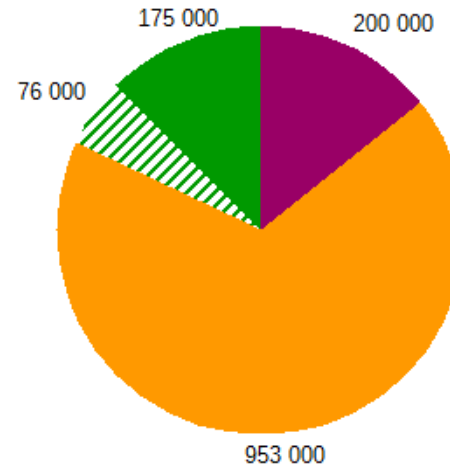
Aire Urbaine de Clermont Ferrand



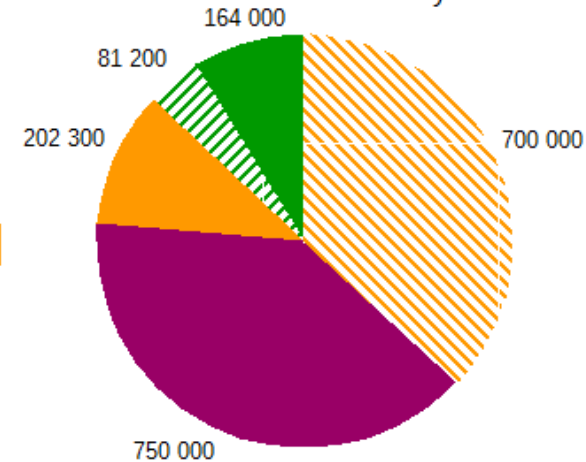
Aire Urbaine de Grenoble



Aire Urbaine de Chambéry



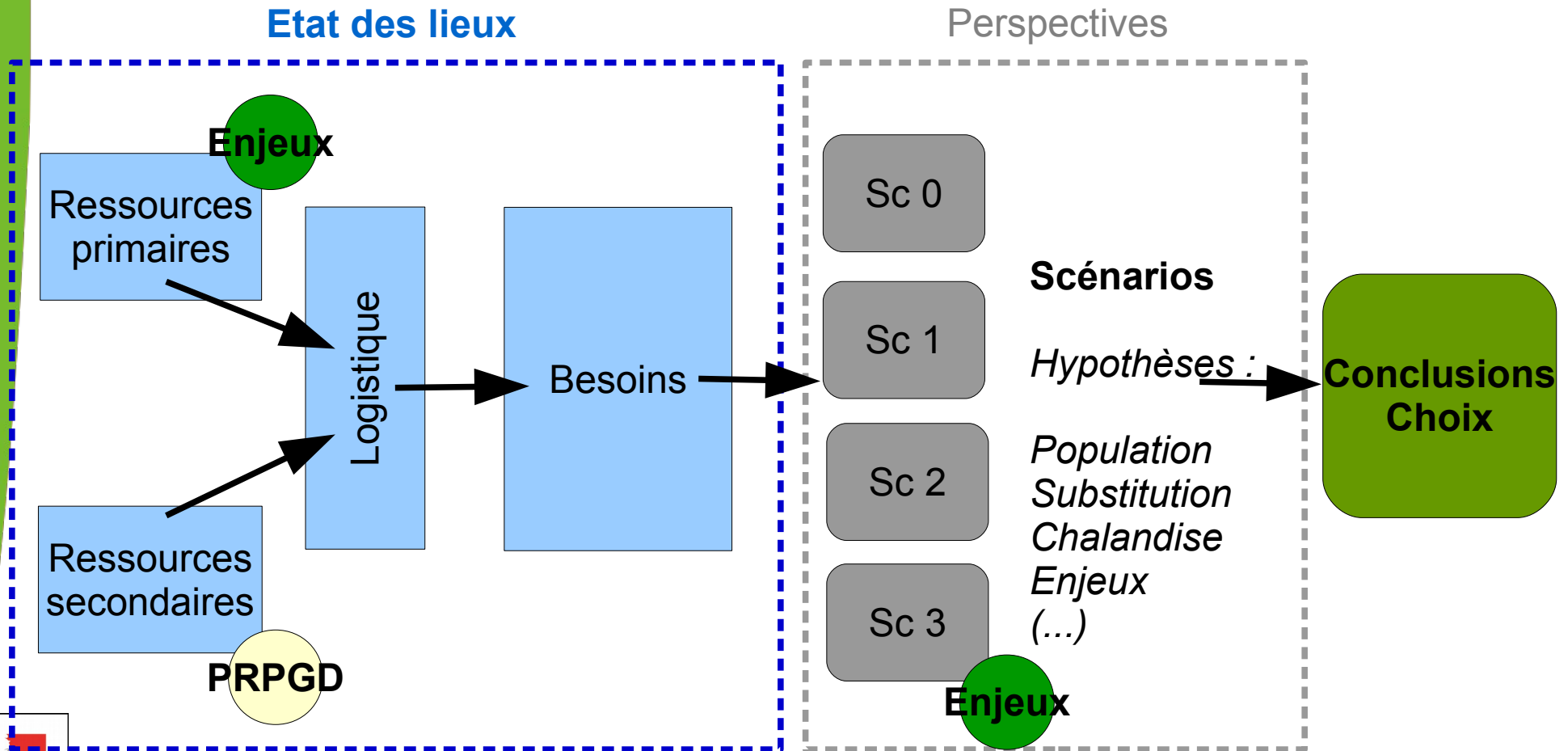
Aire Urbaine d'Annecy



# Rappel

- Orientations du schéma :
- Hiérarchie des modes d'approvisionnement pour répondre aux besoins de son territoire
- Mettre en œuvre la séquence éviter à l'échelle locale (enjeu majeur « sauf si »)

# Principales étapes



# Points abordés

- **Définition du périmètre d'étude**
- **Inventaire ressources primaires :**
  - carrières présentes,
  - quels matériaux pour quels usages dans le BTP ?
  - présence de filières industrielles ?
  - d'un patrimoine en roches ornementales ?
  - Quelles capacités autorisées ? Quelles échéances
  - Implantation des principaux bassins de production
- **Inventaire ressources secondaires :** sites d'accueil et ou de production, chantiers, gisements disponibles, état de leur valorisation du recyclage...



# Points abordés

- **Logistique :**
  - Opportunités alternatives à la route ? Pour alimenter qui depuis où ?
  - Présence de plates-formes de recyclage ou ne négoce permettant de mailler le territoire ?
  - Présence de carrières dans des zones de chalandise proche ? Capacités à alimenter le territoire ?
- **Évaluation des besoins :**
  - Ordre de grandeur à partir de la production réelle des carrières identifiées sur des séries longues, informations profession, connaissance du territoire...
  - Perspective d'évolution : données accueil de population, projets de construction (tendances/années antérieures), hypothèses de réduction
- **Rapprocher capacités de production et perspectives des besoins :** quelle évolution dans le temps, dans l'espace ?

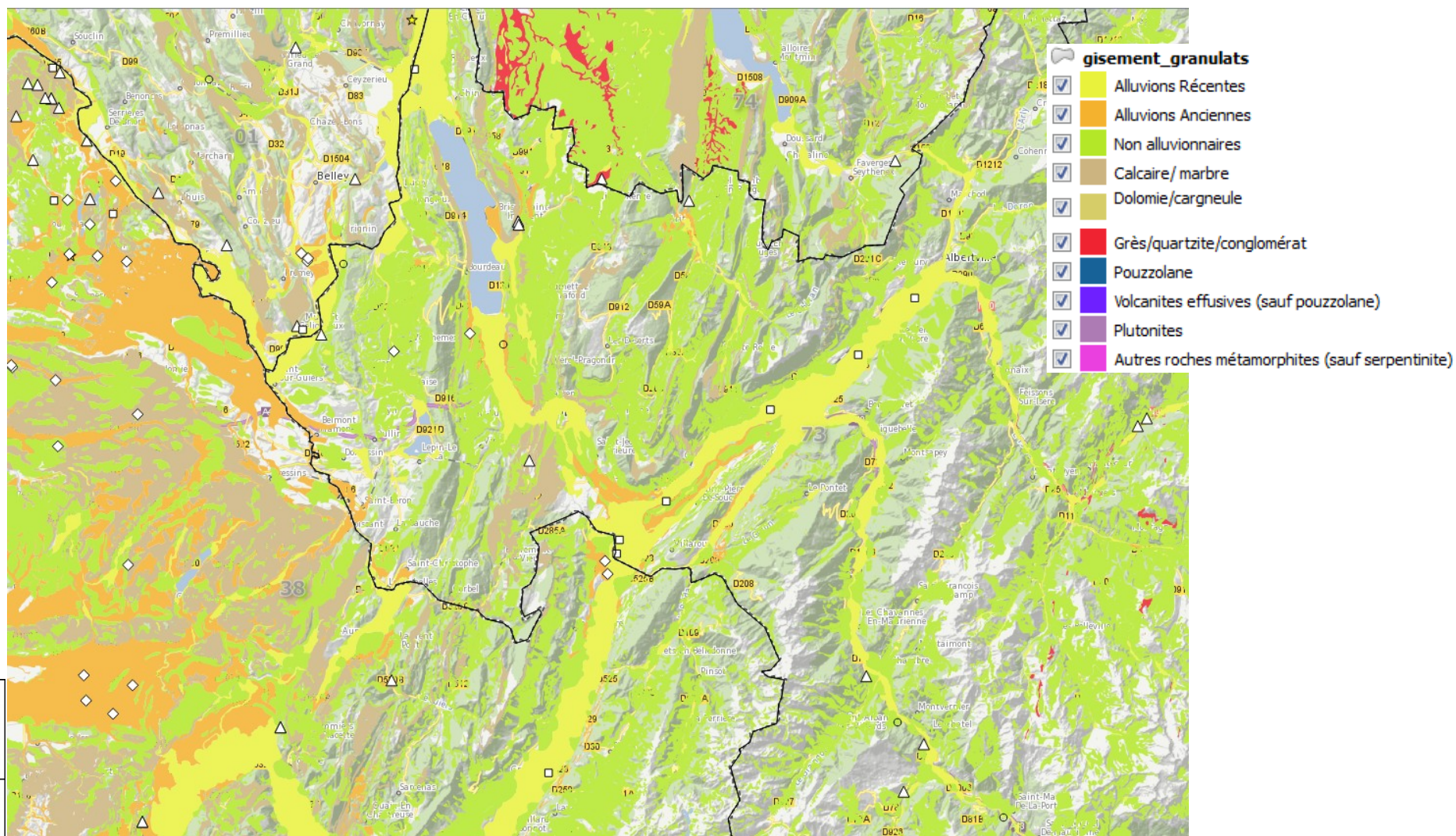
# Points abordés

- **Recoupement des capacités et des accès aux gisements valorisables / enjeux**
  - Comptage (exemple ci-dessous pour les ressources)
  - Cartographie

<i>En km<sup>2</sup></i>	Surface du SCOT	Ressources Surface totale	Ressources Part totale techniquement exploitables	Ressources disponibles Surface totale	Ressources disponibles Part techniquement exploitable	Ressources potentielles Surface totale	Ressources potentielles Part techniquement exploitable
Sans prise en compte des enjeux	<b>3 929</b>	<b>3 826</b> -		<b>3 161</b> -		<b>665</b> -	
Surface restante avec prise en compte des enjeux réductibles (Niveau 1a et 1b)		<b>1 944</b>	<b>50,8%</b>	<b>1 535</b>	<b>48,6%</b>	<b>409</b>	<b>61,4%</b>
Surface en ressources stratégiques pour l'eau potable ( <i>non achevés</i> )		175	9,0%	172	11,2%	3	0,8%
Surface en zones humides		75	3,9%	47	3,0%	28	6,9%
Surface en aires d'alimentation stratégique des captages (AAC)		148	7,6%	101	6,6%	47	11,6%
Surface en AOP vins		11	0,6%	9	0,6%	2	0,5%
Surface en natura 2000 SIC-ZSC		62	3,2%	45	2,9%	17	4,2%
Surface en ZNIEFF 1		278	14,3%	233	15,2%	45	11,0%
Surface en natura 2000 ZPS		6	0,3%	6	0,4%	0	0,0%
Surface en ZNIEFF 2		947	48,7%	738	48,1%	209	51,2%

# Gisements

Exemple : secteur Chambéry. Les points correspondent aux différents types de carrières autorisées (alluvions en eau, hors d'eau, roche massive)

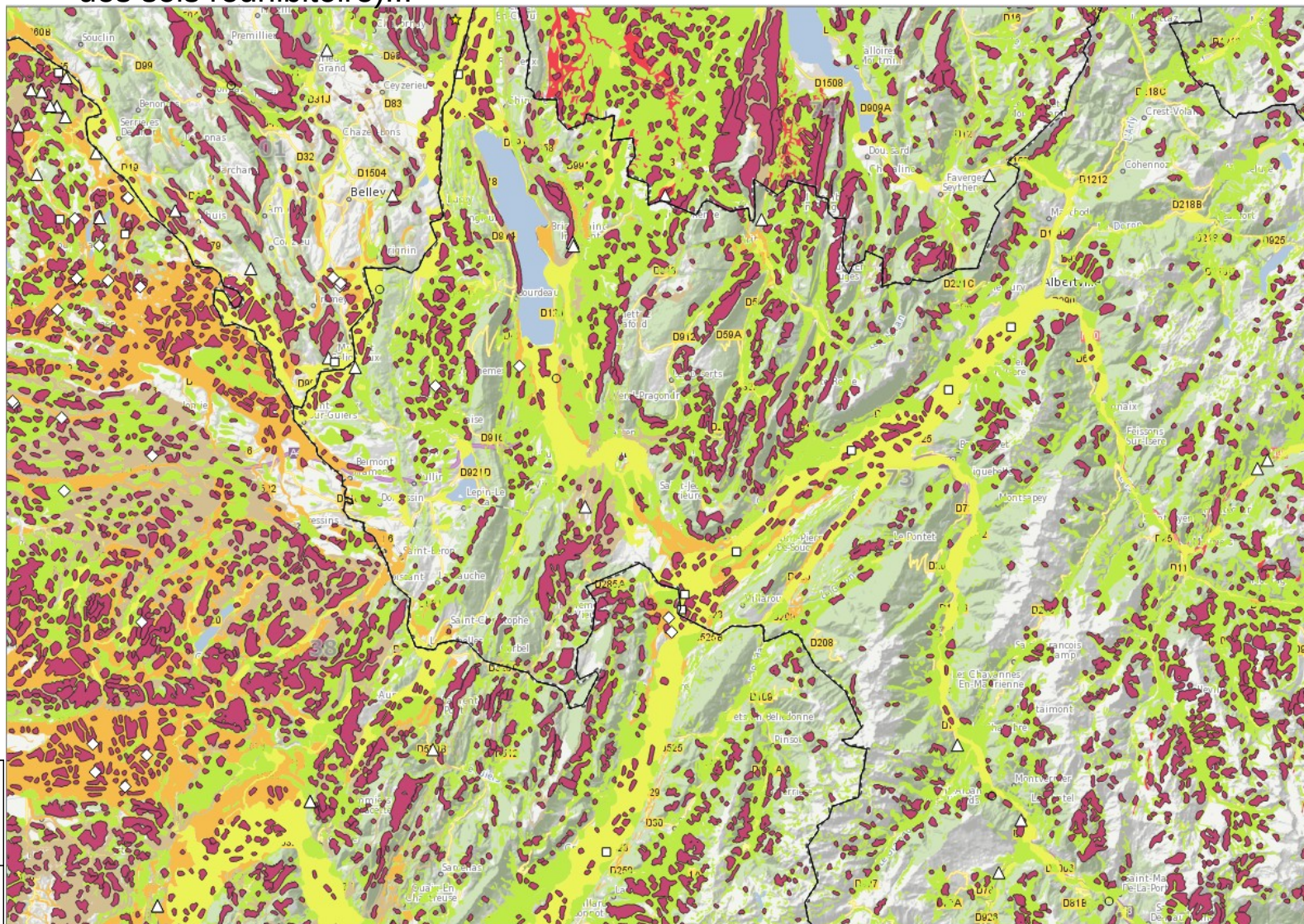


Liberté • Égalité • Fraternité  
RÉPUBLIQUE FRANÇAISE

PRÉFET  
DE LA RÉGION  
AUVERGNE-  
RHÔNE-ALPES

# Gisements

- En Rose les gisements "valorisables" (surface, altitude, pente, après déduction occupation des sols rédhibitoire)...

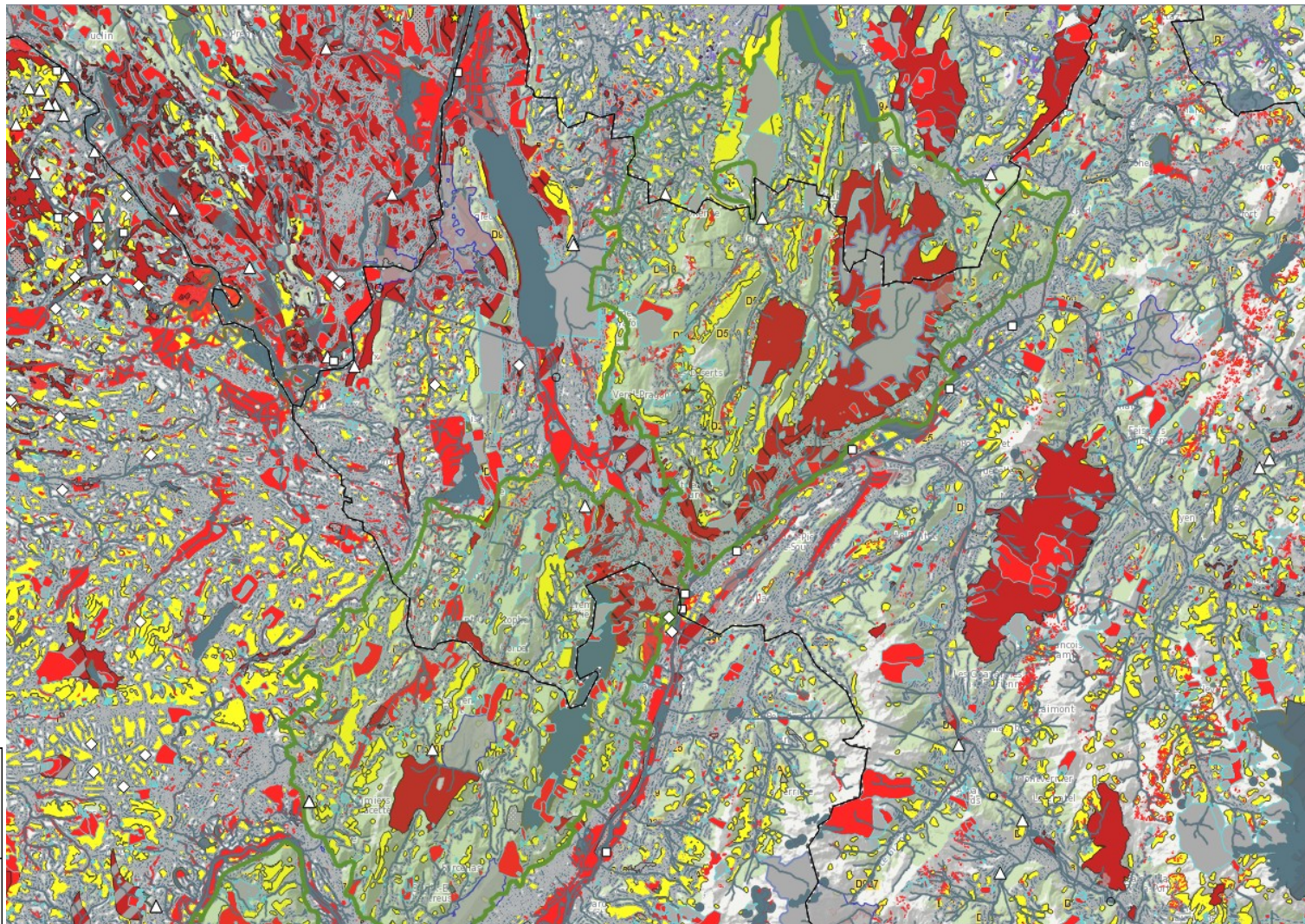


Liberté • Égalité • Fraternité  
RÉPUBLIQUE FRANÇAISE

PRÉFET  
DE LA RÉGION  
AUVERGNE-  
RHÔNE-ALPES

# Gisements

En jaune, les gisements restants après soustraction des enjeux rédhibitoires (en gris) et majeurs (en rouge) identifiés dans le SRC



# Points abordés

- Bilan et perspectives d'évolution de la palette des solutions d'approvisionnement



Liberté • Égalité • Fraternité  
RÉPUBLIQUE FRANÇAISE

PRÉFET  
DE LA RÉGION  
AUVERGNE-  
RHÔNE-ALPES



*Liberté • Égalité • Fraternité*  
RÉPUBLIQUE FRANÇAISE

PRÉFET  
DE LA RÉGION  
AUVERGNE-  
RHÔNE-ALPES

# Informations disponibles

- Cartographie en ligne sur datara du SRC :
  - Carrière autorisées en date de janvier 2019 : capacité maximales et moyennes, échéance, type de matériaux extraits ;
  - Cartographie des enjeux pré-hiérarchisés à l'échelle régionale
  - Cartographie des gisements (en cours de mise à jour)
- Publication des arrêtés d'autorisation des carrières (sur Géorisques)
- Gisement de ressources secondaires : auprès de la Région et la CERC dans le cadre PRPGD (inventaire des gisements de déchets du BTP réalisé par SCOT)

