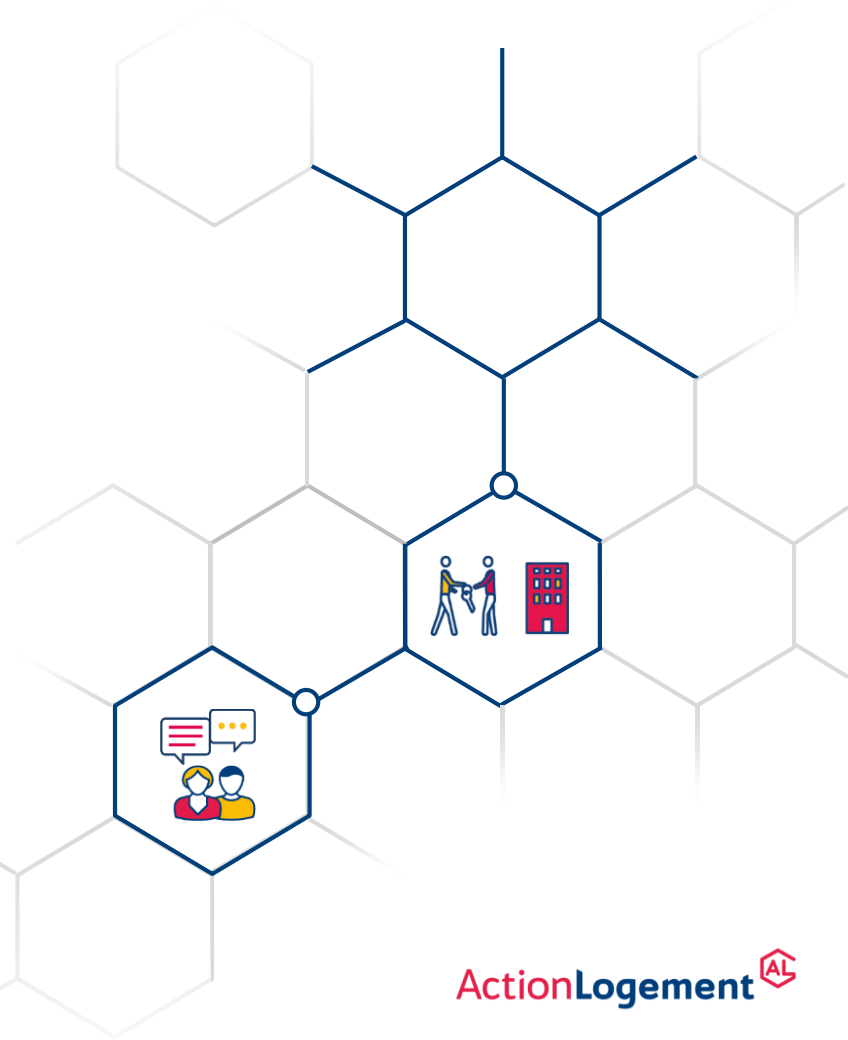


PRÉSENTATION D'ACTION LOGEMENT

ATELIER COPROPRIETE DU CRHH
DREAL AUVERGNE-RHONE-ALPES
JEUDI 4 JUILLET 2019



**ACTION LOGEMENT
SON ORGANISATION
LA RÉGION AURA EN
QUELQUES CHIFFRES**



NOTRE VOCATION

Action Logement est le gestion paritaire de la **Participation des Employeurs à l'Effort de Construction** (PEEC), versée par toutes les entreprises du secteur privé d'au moins 20 salariés.

NOTRE VOCATION

FACILITER L'ACCES AU LOGEMENT POUR FAVORISER L'EMPLOI

Le groupe Action Logement est également un acteur majeur de la mise en œuvre de la politique publique d'amélioration de l'habitat privé, du renouvellement urbain, et des politiques locales de l'habitat en lien avec les collectivités territoriales.

Le groupe rassemble **18 000 collaborateurs**.

— NOS MISSIONS



Construire et financer des logements sociaux et intermédiaires, notamment dans les zones tendues en contribuant aux enjeux d'éco-habitat, de renouvellement urbain et de mixité sociale.



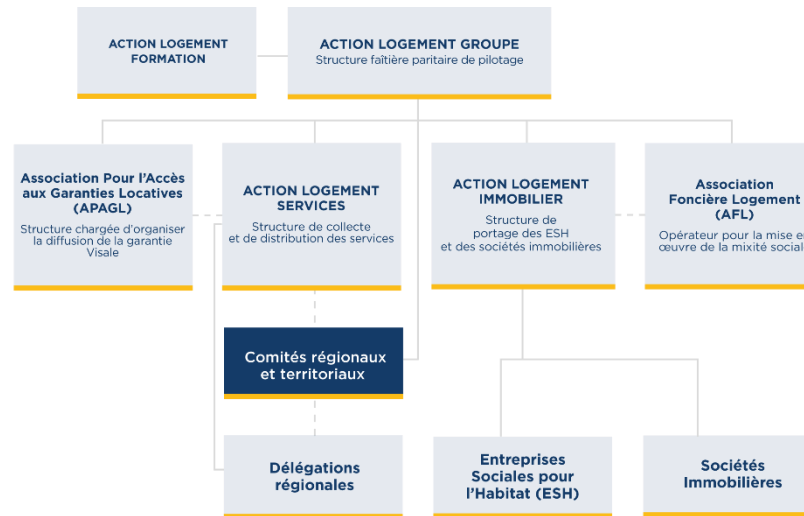
Accompagner les salariés dans leur mobilité résidentielle et professionnelle en proposant des services et des aides financières qui facilitent l'accès au logement et donc à l'emploi, des bénéficiaires.

Action Logement est le seul acteur en France à proposer un dispositif global répondant à la problématique du lien emploi-logement

— NOTRE ORGANISATION

Action Logement Groupe

Structure faîtière de pilotage qui donne l'impulsion politique, garantit la cohérence stratégique et la cohésion des différentes entités du Groupe.



Action Logement Services

Assure la collecte de la PEEC ainsi que la délivrance des aides financières et des services pour les personnes morales ou physiques et contribue au financement du logement social et des politiques publiques (NPNRU, ACTION CŒUR DE VILLE, PLAN INITIATIVE COPROPRIETES ...)

L'APAGL organise la diffusion du dispositif Visale.

Action Logement Immobilier

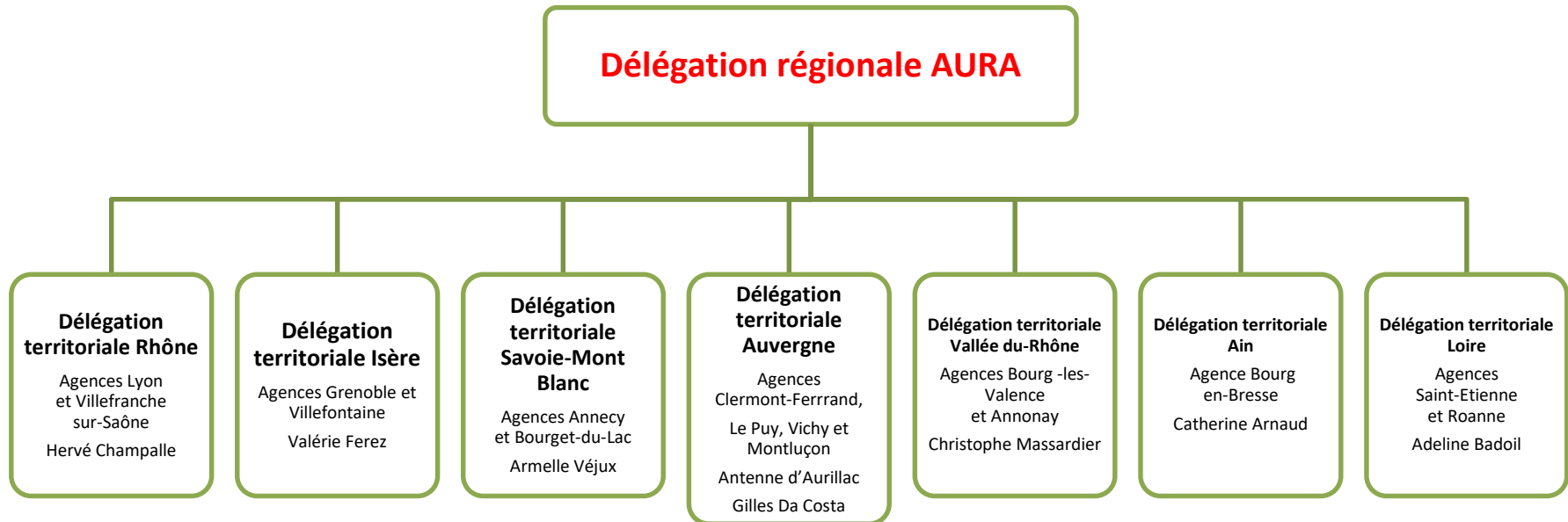
Met en œuvre la stratégie immobilière du Groupe et porte l'une de ses 2 missions principales : construire et financer des logements sociaux et intermédiaires.

L'AFL a pour vocation de produire des logements locatifs pour diversifier l'habitat dans les secteurs en réhabilitation et dans les quartiers où l'offre est la plus tendue.

Comités régionaux et territoriaux

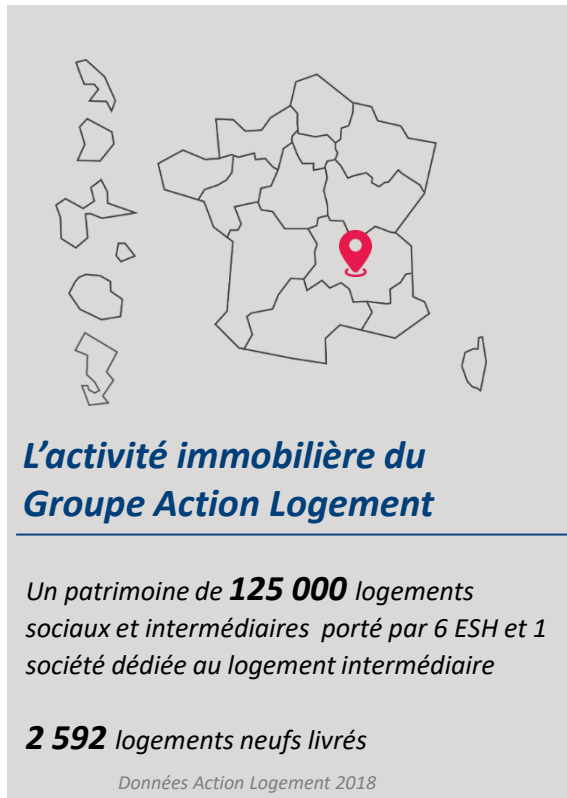
Organes paritaires qui représentent politiquement le groupe Action Logement auprès des acteurs locaux du logement. Ils ont pour mission principale, avec l'appui des délégations régionales, de développer des solutions adaptées aux besoins spécifiques de chaque territoire.

NOTRE ORGANISATION TERRITORIALE



NOTRE DELEGATION RÉGIONALE EN QUELQUES CHIFFRES

AUVERGNE-RHÔNE-ALPES



L'activité de financement et de services



78 150*
aides et
services attribués

dont



12 300
salariés logés



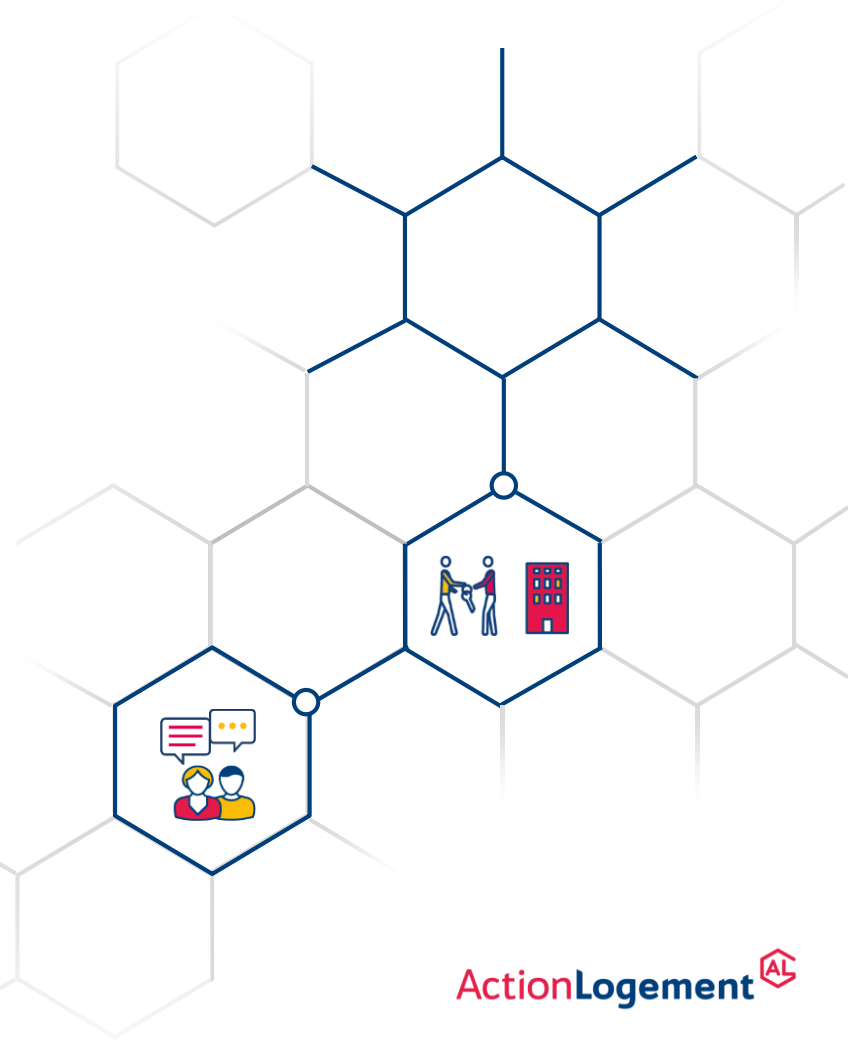
97 M€*
engagés pour
les projets des salariés



106 M€
investis dans la
production de
logements locatifs

* PEEC, PEAEC, PSEEC - Hors filiales mobilité et conseil en financement

**NOS AIDES ET
SERVICES EN
FAVEUR DES
COPROPRIETES
DEGRADEES**



— NOS AIDES EN VIGUEUR POUR LES SALARIES DU SECTEUR PRIVE

Aides directes aux travaux		Solvabilisation des locataires du parc privé	Aide aux salariés en difficulté
Montage et suivi de la mise en œuvre des projets	Prêts		
<ul style="list-style-type: none">Conseil en financement	<ul style="list-style-type: none">Prêt travaux pour propriétaire occupant ou propriétaire bailleur (max de 10.000€ à un taux de 1%)	<ul style="list-style-type: none">AVANCE LOCA-PASS : financement de la caution sous forme de prêt à taux 0VISALE : garantie contre les impayés de loyerMOBILI-JEUNE : aide au paiement du loyer pour les jeunes	<ul style="list-style-type: none">CIL-PASS Assistance : aide au maintien dans le logementPrêt à taux zéro pour alléger les charges de logementRefinancement du prêt immobilier (1%)Aides sous forme de subventionRelogement dans le parc social

LE PLAN D'INVESTISSEMENT VOLONTAIRE

LE CONTEXTE ET L'ANNONCE

Au moment où la France traverse une crise inédite, les partenaires sociaux ont demandé au Groupe Action Logement de **mobiliser une enveloppe de 9 milliards d'euros*** pour :

- **faciliter l'accès au logement des salariés,**
- **favoriser leur mobilité et ainsi**
- **agir au profit de l'accès à l'emploi.**

Ce plan massif a été **validé le 9 janvier 2019.**

LE PLAN D'INVESTISSEMENT VOLONTAIRE

LES SEPT AXES PRIORITAIRES

- 1 Améliorer la performance énergétique des logements (1 milliard d'euros)**
- 2 Favoriser la mobilité (150 millions d'euros)**
- 3 Aménager un habitat plus inclusif (1,55 milliards d'euros)**
- 4 Transformer les bureaux vacants en logements (1,2 milliard d'euros)**
- 5 Améliorer l'habitat dans les Outre-Mer (1,5 milliard d'euros)**
- 6 Produire plus et moins cher (2,72 milliards d'euros)**
- 7 Agir contre la dégradation de l'habitat ancien (945 millions d'euros)**

LE PLAN D'INVESTISSEMENT VOLONTAIRE

AIDES MOBILISABLES EN FAVEUR DES COPROPRIETES DEGRADEES

Aides directes aux travaux		Agir contre la dégradation de l'habitat ancien	
Améliorer la performance énergétique des logements	Aménager un habitat plus inclusif	Pour les copropriétés dégradées ou très dégradées	Lutte contre l'habitat indigne
<ul style="list-style-type: none"> → Pour les salariés propriétaires occupants ou propriétaires bailleurs modestes → Logements en zone B2, C, ACV et dans les DOM • Subvention allant jusqu'à 15.000€ à 20.000 € • Prêt complémentaire de 10.000€ à 30.000€ pour améliorer le logement 	<ul style="list-style-type: none"> → Aide à l'adaptation du logement des retraités à revenus modestes → Parents de salariés → Personnes dépendantes • Subvention de 5.000€ pour adapter les sanitaires et prévenir les risques de chute 	<ul style="list-style-type: none"> → Dans le cadre du Plan Initiative Copropriétés → 1.700 logements dans les copropriétés en renouvellement urbain → 800 logements dans les autres copropriétés recensées • Acquisition de copropriétés ou de lots de copropriétés pour remise en état et remise en location au profit de salariés 	<ul style="list-style-type: none"> → 2.000 à 3.000 logements • L'Association foncière Logement acquière et réhabilite des logements indignes et insalubres pour recréer des conditions d'attractivité et restaurer la mixité sociale dans les quartiers

MERCI POUR VOTRE
ATTENTION

