



# Action Cœur de Ville

Journée technique du  
réseau régional  
Auvergne-Rhône-  
Alpes

**02/04/2019**



# Action Cœur de Ville d'Issoire

## 1/ Présentation de la Ville d'Issoire

- .Positionnement territorial
- Positionnement administratif
- Positionnement économique
- Les atouts patrimoniaux et touristiques

## 2/Présentation du dispositif Cœur de Ville d'Issoire

- Les actions principales
- L'exemple du commerce
- L'exemple de la mobilité

# Positionnement territorial

Centre névralgique du Val d'Allier et de la Limagne Sud

Position naturelle entre les Monts-Dore et le Livradois

Positionnée en bordure de l'A75

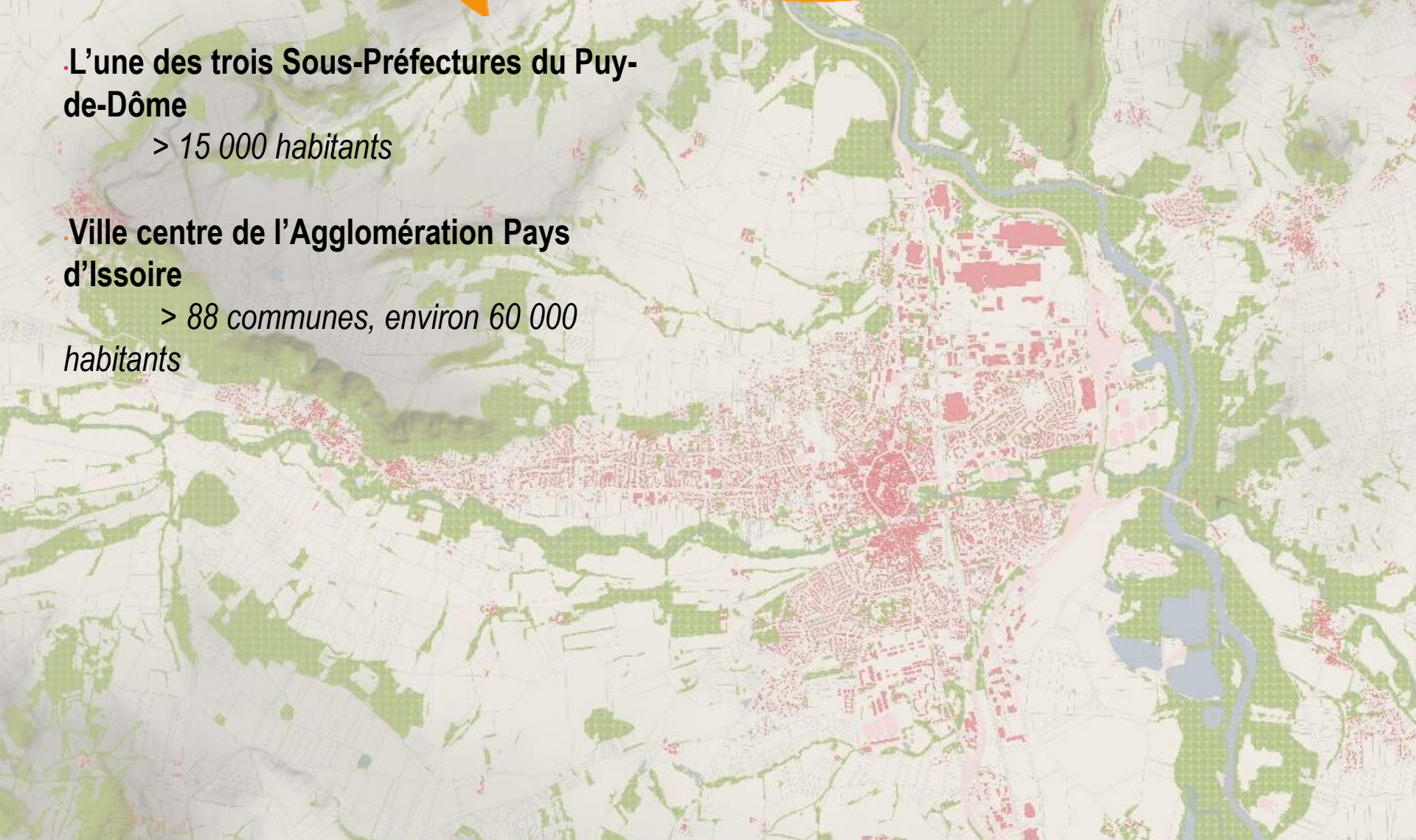
Proximité avec la métropole Clermontoise (20 min)

Construite autour de son centre historique





# Positionnement administratif



• **L'une des trois Sous-Préfectures du Puy-de-Dôme**

> 15 000 *habitants*

• **Ville centre de l'Agglomération Pays d'Issoire**

> 88 *communes*, environ 60 000 *habitants*

# Positionnement Economique



## • Industrie : aéronautique, automobile, métallurgie

➤ *Capitale économique du Val d'Allier, présence des entreprises Constellium, Aubert et Duval, Rexel, Domaero, Valéo, Brain Cube...*

➤ *Environ 5000 emplois*

➤ *Une vingtaine de zones d'activité sur le territoire de l'agglomération, sur Issoire est notamment implantée une pépinière d'entreprise : Evol'Ysse qui accueille des entreprises de l'industrie et des services.*

## • Présence militaire : 28ème Régiment de transmissions

➤ *1500 hommes et femmes sur 55 hectares*

## • Agriculture

➤ *Territoire rural*

➤ *Promotion de la filière bio*



# Atouts patrimoniaux et touristiques



- Ville labellisée :
  - Plus beaux détours de France, Ville Fleurie, Via75, Ville d'art et d'histoire
- Patrimoine architectural et paysager :
  - Abbatale
  - Hôtels particuliers





# La mise en œuvre de l'action cœur de Ville

- **Signature de la convention cadre le 03/12/18**
- **Avenant 1 : présentation de 3 études complémentaires**
- **Préparation de l'avenant 2 : périmètre de l'ORT**





# Cœur de ville : les actions principales

## **Habitat :**

- Réhabilitation des îlots du centre ancien
- Adaptation aux attentes des locataires en lien avec les bailleurs sociaux et les propriétaires bailleurs

## **Développement économique et commercial :**

- Partenariat avec l'Office de Commerce d'Issoire
- Adhésion à l'Association Centre Ville en Mouvement
- Organisation d'animation

## **Mobilité :**

- Étude de circulation et de stationnement

## **Formes urbaines, espace public et patrimoine :**

- Reconversion d'un édifice patrimonial : projet Pomel

## **Equipements, services publics :**

- Requalification des espaces autour de la gare







# Urbanisme/ Habitat

## Atouts :

- › Contexte démographique favorable
- › Potentiel économique

## Objectifs:

- › Réhabilitation des ilots du centre ancien
- › Adaptation aux attentes des locataires en lien avec les bailleurs sociaux et les propriétaires bailleurs
- › Diversification des types de logements

# Commerce

Mise en place de dispositifs pour favoriser la création et la pérennisation de commerces en centre ville

Boutiques éphémères : les créateurs ou artisans peuvent exposer et vendre pendant 2 semaines à 3 mois.

Ma première boutique ou Boutique test : tester son activité sur 1 an.

Galerie des Métiers d'art: création d'une boutique atelier.





# Projet : connaissance et dynamisation des flux

Projet : connaître et dynamiser les flux de consommation

- Mise en place de bornes interactives
- Adresser des questionnaires aux habitants et nouveaux arrivants
- Travail avec le groupe NRJ pour la mise en œuvre d'un display le temps d'un événement

# Mobilité

## Ville

Étude

- Étude de circulation et de stationnement

Analyse

- Analyse des besoins en termes de stationnement des clients, commerçants, résidents, visiteurs

Organisation

- Propositions opérationnelles pour optimiser le stationnement

## Agglomération

Étude

- Mobilité et versement transport

Analyse

- Analyse des besoins, de la faisabilité et des moyens de financer le transport en commun

Organisation

- Pouvoir organiser le plan de circulation



# Projet : reconversion d'un édifice patrimonial : projet Pomel

## Plusieurs projets de réhabilitation ont été étudiés :

- Espace culturel
- Terrasse avec un espace végétalisé
- Parc ouvert sur la ville
- Immense parvis public
- Restauration de l'abbatiale de Saint-Austremoine



# Secteur gare



## Améliorer l'entrée de ville

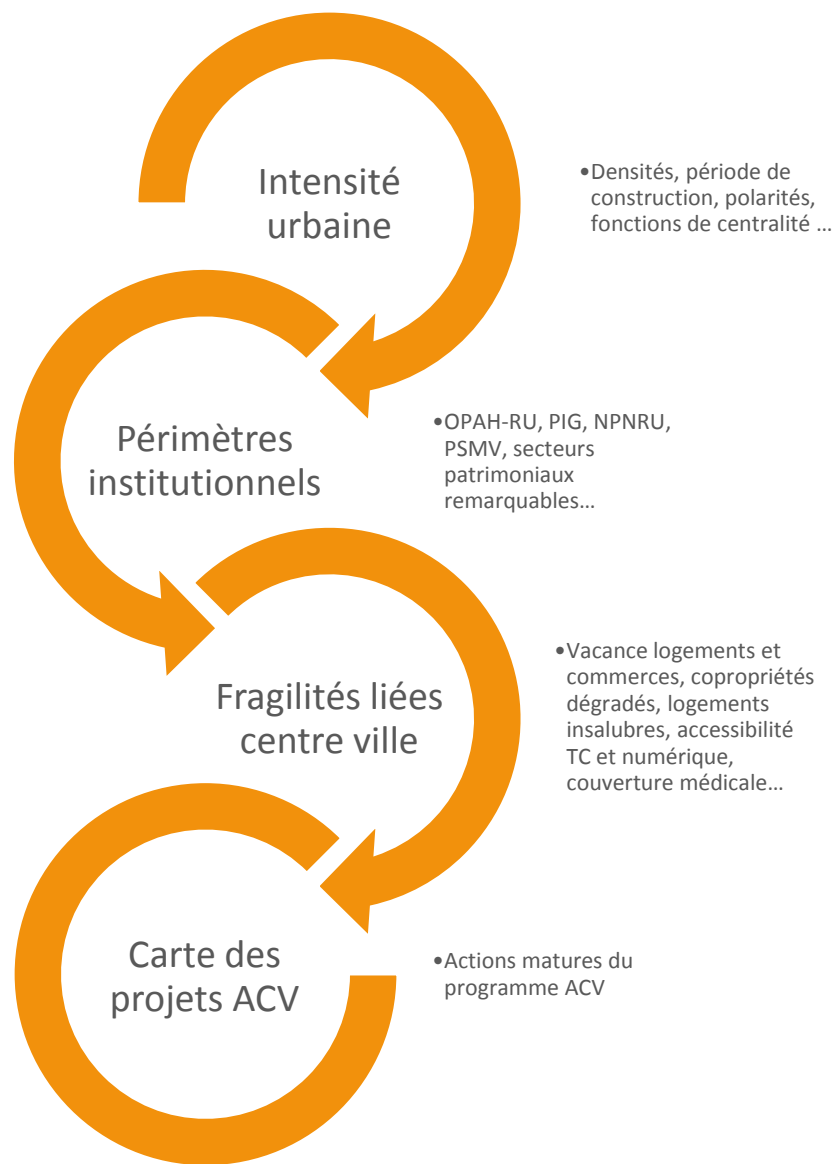
- Stationnement réglementé
- Installation d'un garage à vélo
- Point de collecte d'achats effectués en ligne
- Bornes électriques pour voitures et vélos
- Réalisation d'un équipement médical type maison de santé

## Terrain en cours d'acquisition



# Accompagnement de l'Agence d'urbanisme et de développement Clermont Métropole pour la définition du périmètre Action Cœur de ville

# Quelles méthodes pour déterminer les secteurs d'intervention ?





# Quelles méthodes pour déterminer l'intensité urbaine ?

## 1/ Réaliser des cartes thématiques d'intensité urbaine à partir des « indices » suivants :

### HABITAT

- Densité de logement
- Période de construction

### COMMERCES / ECO

- Densité de pas de porte
- Densité d'emplois salariés

### FORMES URBAINES

- Proportion d'espaces non bâtis
- Densité de bâtiments inscrits ou classés

### MOBILITES

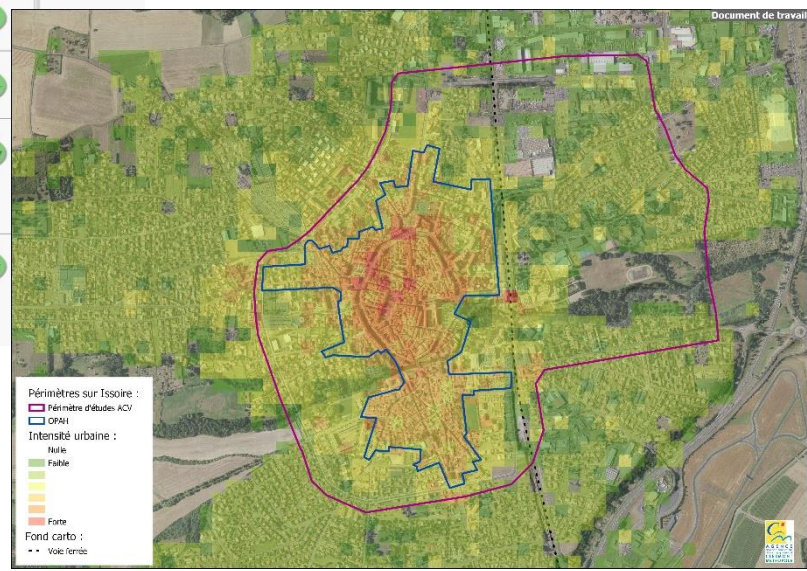
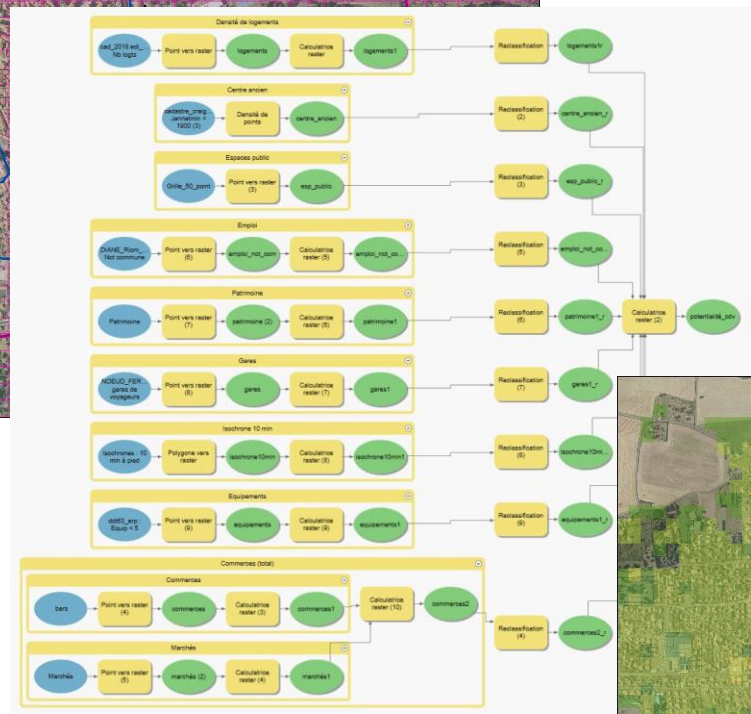
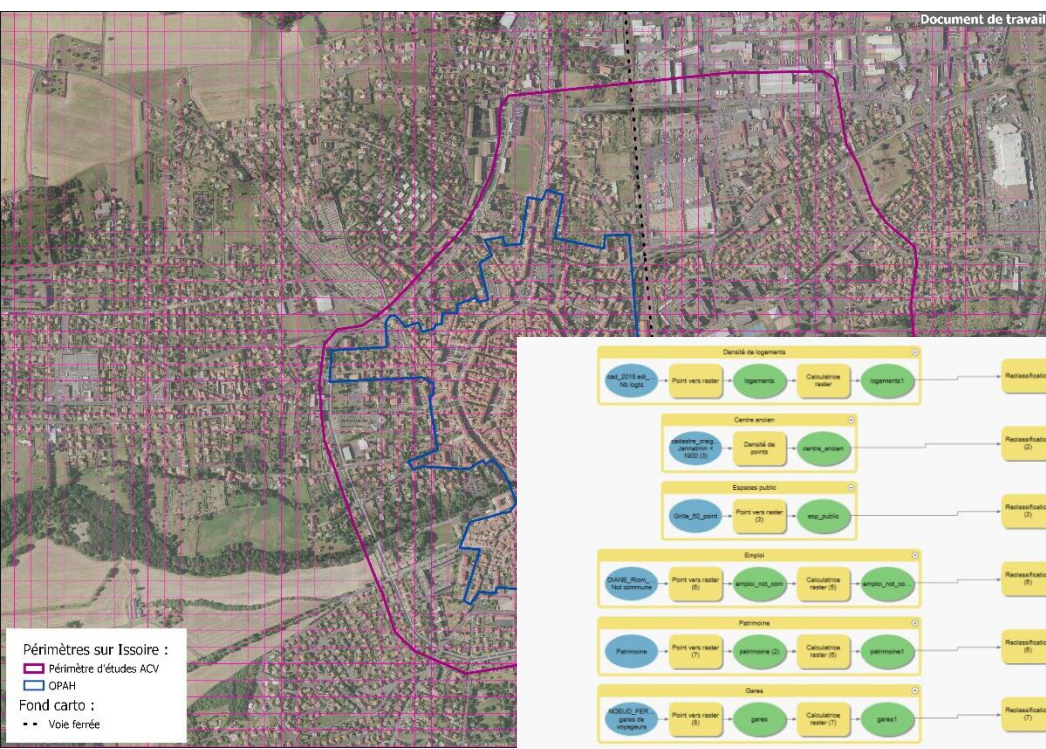
- Isochrone de distance à pied de 10 mn depuis un point central
- Gare

### EQUIPEMENTS

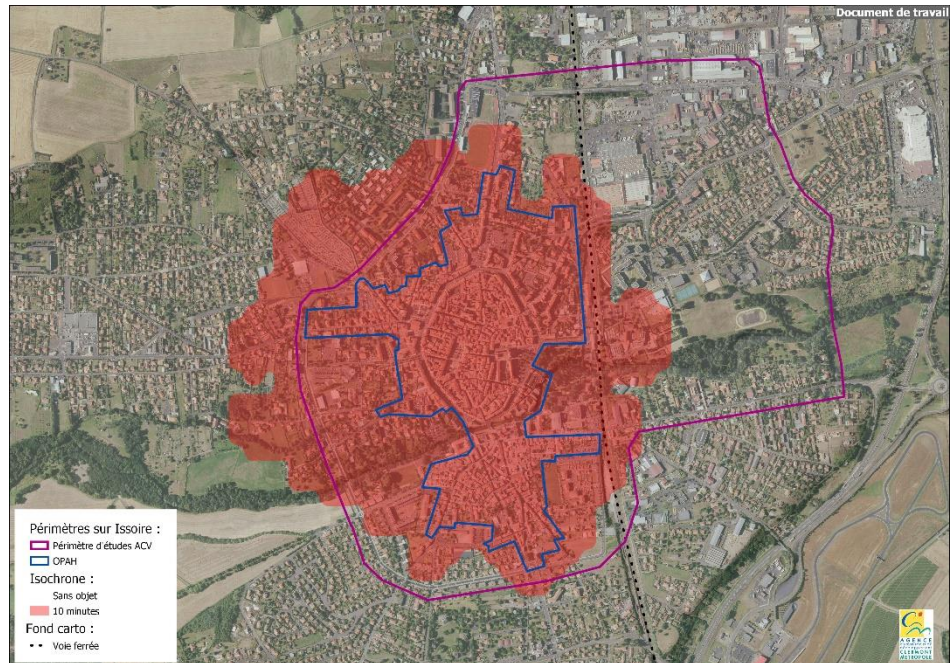
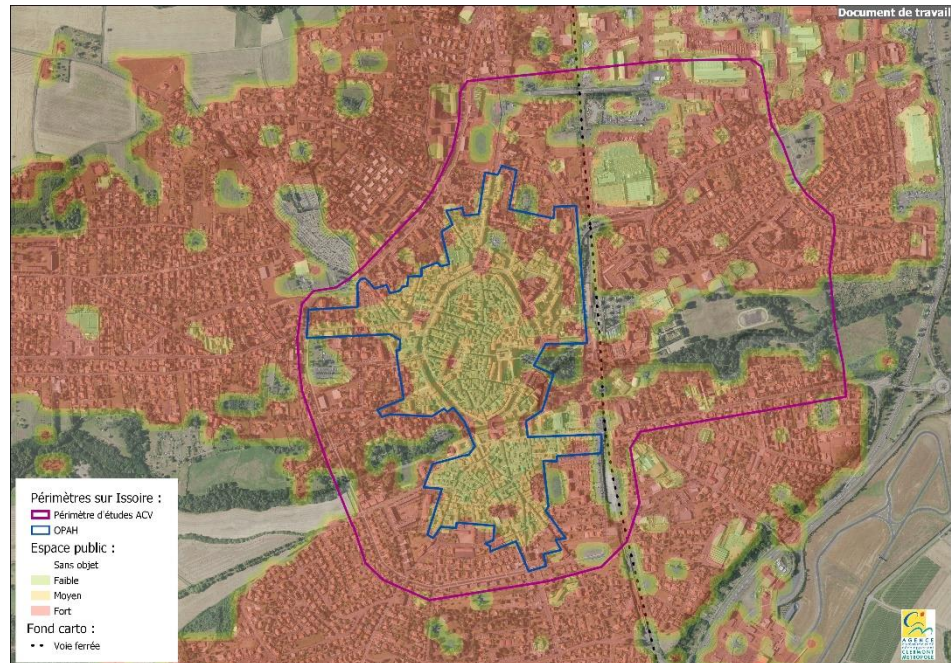
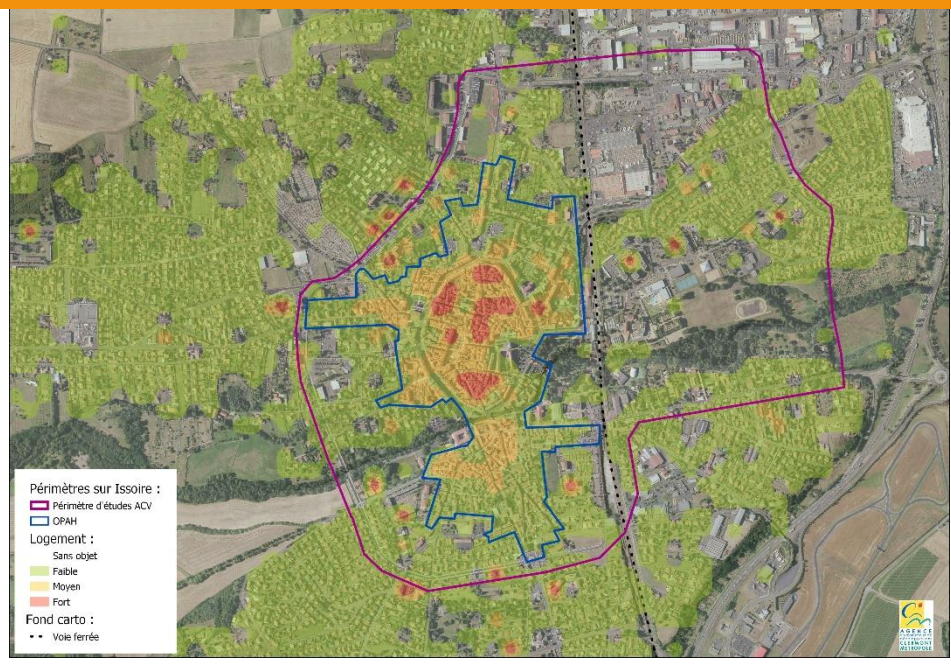
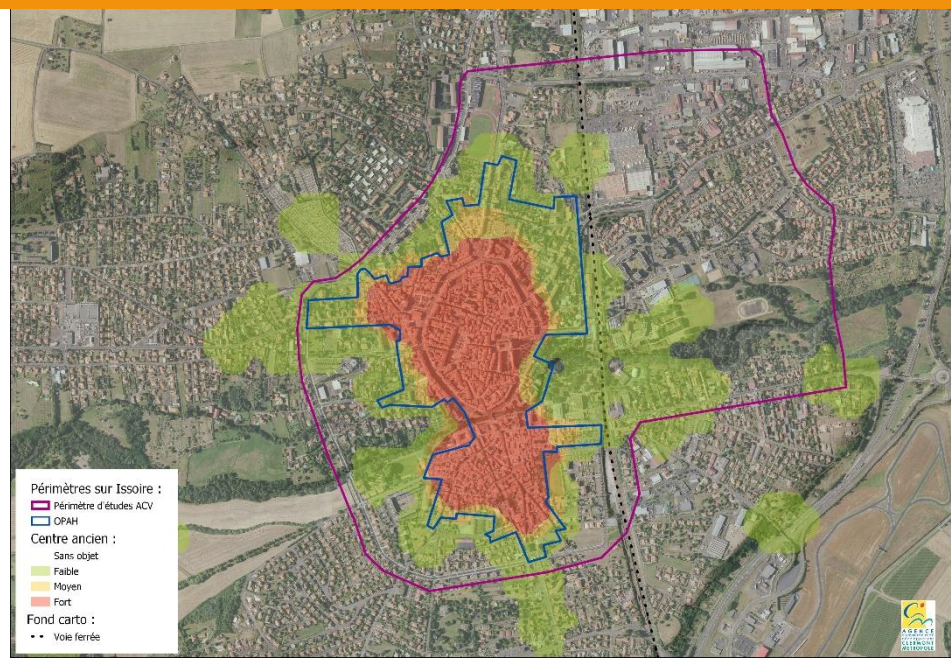
- Densité d'équipements, services, et services publics via ERP

## 2/ Réaliser une carte de synthèse de l'intensité urbaine

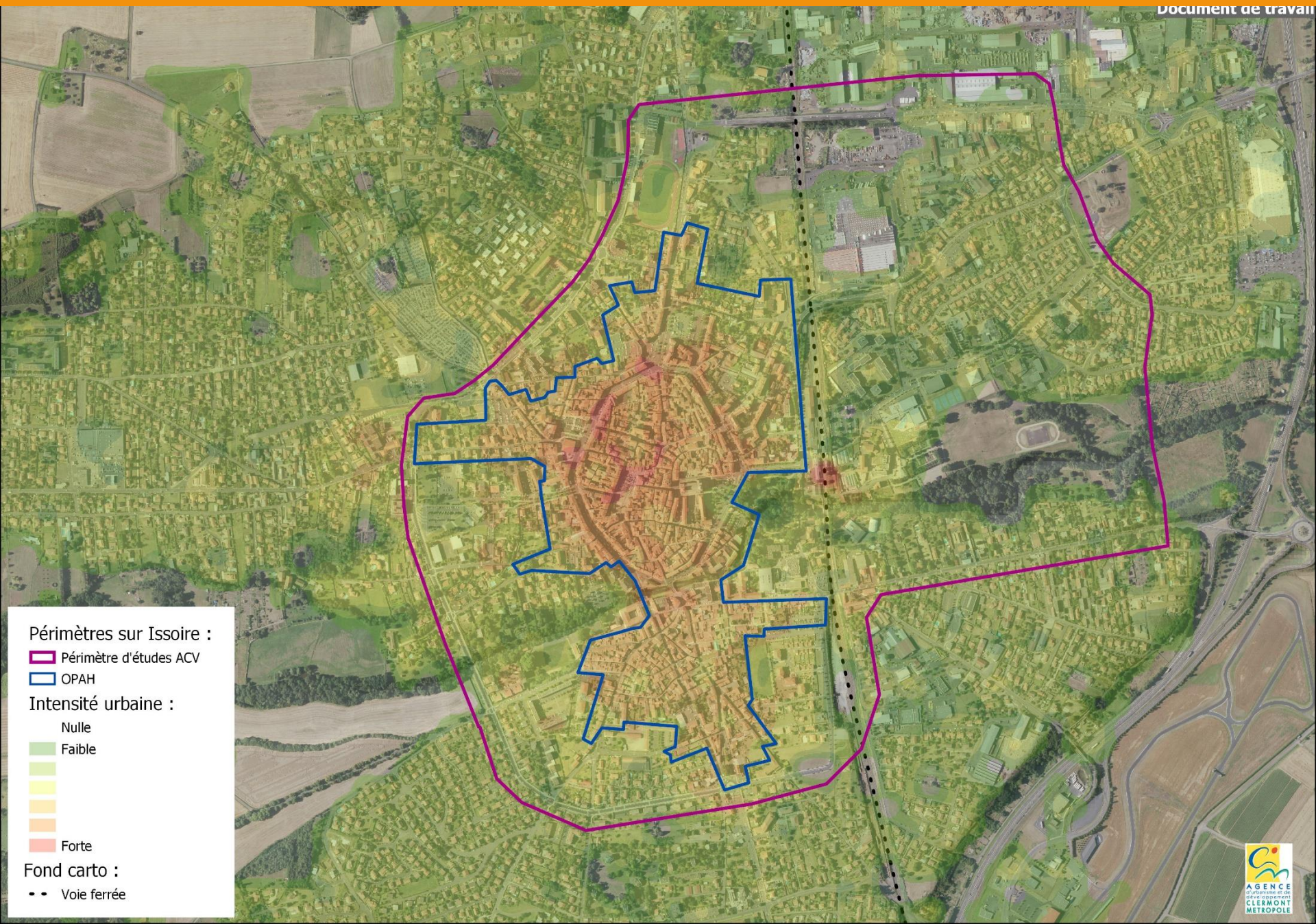
# Quelles méthodes pour déterminer l'intensité urbaine ?





# Quelles méthodes pour déterminer l'intensité urbaine ?



# Quelles méthodes pour déterminer l'intensité urbaine ?



Périmètres sur Issouire :

-  Périmètre d'études ACV
-  OPAH

Intensité urbaine :

-  Nulle
-  Faible
- 
- 
-  Forte

Fond carto :

-  Voie ferrée

Merci de votre attention

**Contact :**

**Sophie DURAND,**

Chef de Projet « Action Cœur de Ville » à la ville d'Issoire

Tél. : 04 73 89 03 54 – 06 77 35 18 24

[sdurand@issoire.fr](mailto:sdurand@issoire.fr)

**Christel GRIFFOUL et Corentin BUCH :**

Agence d'urbanisme et de développement de Clermont Métropole

Tél. : 04 73 17 48 00

[cbuch@clermontmetropole.org](mailto:cbuch@clermontmetropole.org)