

NOTICE ENVIRONNEMENTALE : projets d'ombrières photovoltaïques

PROJET

Nature du projet Ombrières photovoltaïques

Maître d'ouvrage URBASOLAR

Emprise au sol 2 681 m²

Réglementation applicable au projet Permis de construire
Examen au cas par cas¹ (article R122-2 du Code de l'environnement) : Rubrique 30

Objectifs de la notice - réaliser un état des lieux environnemental mettant en exergue les enjeux, sensibilités, atouts et faiblesses, forces et contraintes des parcelles concernées
- anticiper les exigences réglementaires et propositions selon doctrine "Eviter-Réduire Compenser"

LOCALISATION

Département Isère (38)

Commune Meylan

Adresse Boulevard des Alpes

Situation Voir annexe 2

Le projet n'engendrera :

- aucun trafic supplémentaire, le nombre de places de stationnement ne sera pas modifié par rapport au projet de centre commercial
- aucune nuisance sonore
- aucune nuisance olfactive
- aucune vibration
- aucun rejet polluant
- aucun effluent ni déchet à caractère dangereux

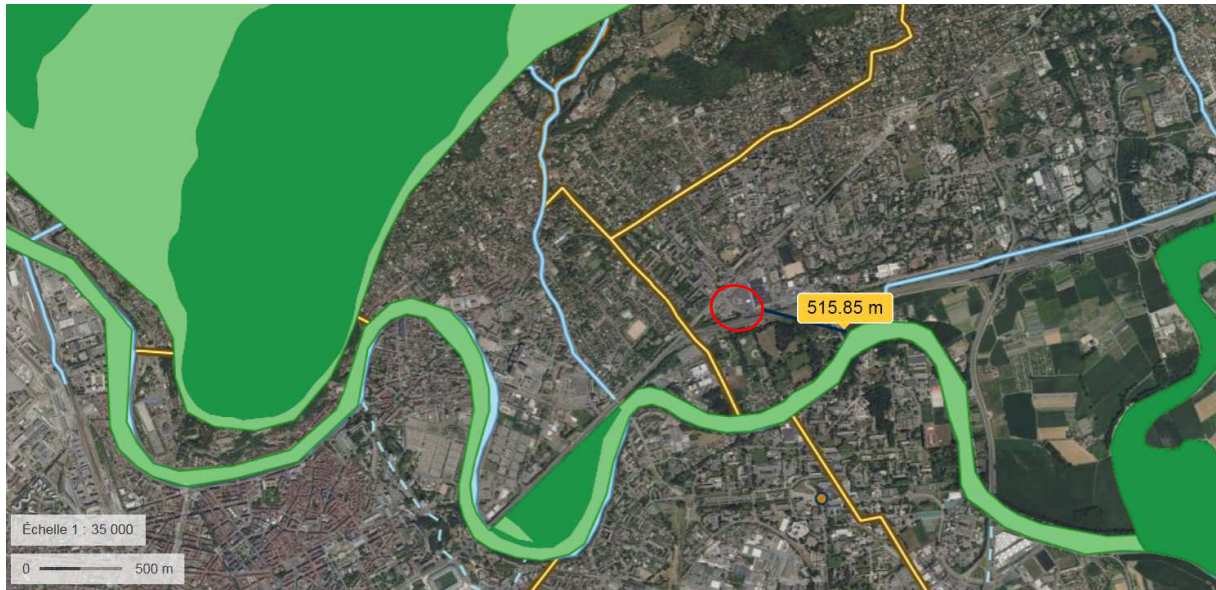
Par ailleurs l'éclairage nocturne (vraisemblablement par LED en sous face des ombrières) sera adapté afin de limiter les impacts sur l'avifaune pouvant survoler le site. En outre, les surfaces imperméabilisées et les écoulements ne seront pas modifiés. Les projets d'ombrières ne modifieront pas les mesures compensatoires liées à la gestion des eaux pluviales qui ont été validées par l'administration dans le cadre de la construction du parking existant.

Par ailleurs, d'un point de vue environnemental, les sensibilités (sismiques, climatiques) qui ont pu être identifiées sur le site sont prises en comptes et les installations seront contrôlées afin d'en respecter les préconisations.

L'IMPACT DES PROJETS PEUT ETRE CONSIDERE COMME POSITIF :

- AMELIORATION DU CONFORT DES SALARIES ET VISITEURS
- IMPLANTATION SUR UN ESPACE ARTIFICIALISE
- DEVELOPPEMENT DES ENERGIES RENOUVELABLES.

Synthèse : Milieu naturel Biodiversité







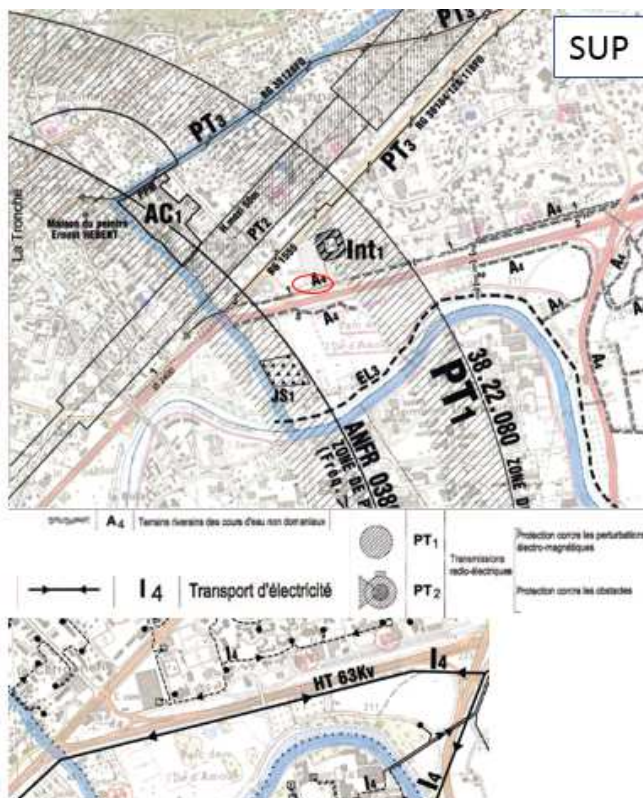
- ZNIEFF type I, première génération
- ZNIEFF type I, deuxième génération
- Zone de protection spéciale (ZPS)
- Site d'importance communautaire (SIC)

Thématiques	Caractéristiques	Préconisations
NATURA 2000	Site le plus proche à plus de 10,4 km	Pas de préconisation particulière. Le parking du centre commercial n'intercepte aucun périmètre NATURA 2000.
ZNIEFF	Site le plus proche à plus de 515 m	Pas de préconisation particulière. Le parking du centre commercial n'intercepte aucun périmètre ZNIEFF.
Parc National	Projet situé hors du périmètre 2,17 km du PNR le plus proche (Chartreuse)	Pas de préconisation particulière
Faune	Site peu favorable à la faune : zone industrialisée/anthropisée, site commercial, les parkings sont bitumés	Limiter l'impact de l'éclairage nocturne sur l'avifaune

Synthèse : Milieu humain



-  PPRI_PPRN : Zones constructibles sous conditions *
-  PPRI_PPRN : Zones interdiction
-  Emplacements Réservés
- A** Numéros Emplacements Réservés
-  Zone de bruit selon classement sonore des voiries



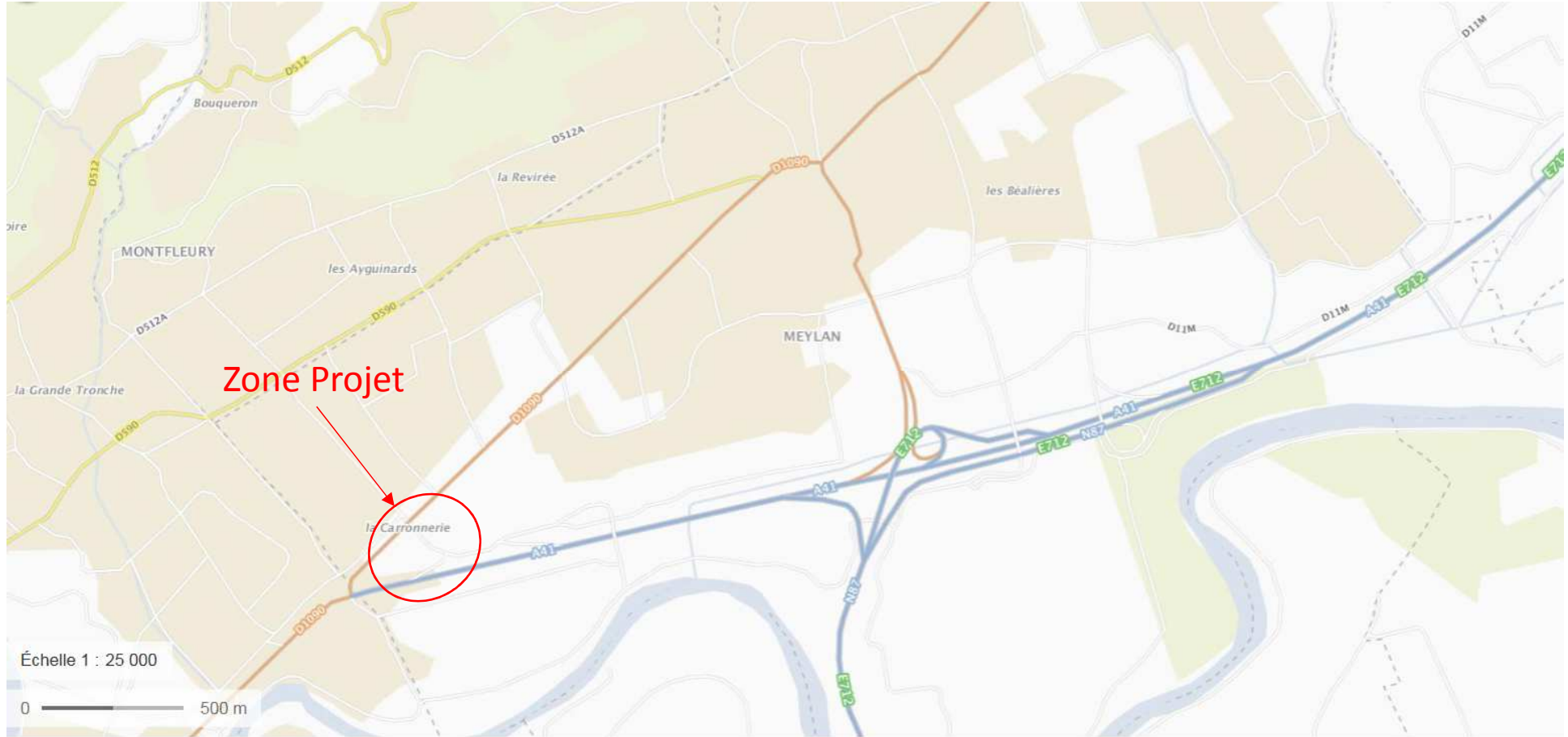
THEMATIQUES	CARACTERISTIQUES	ENJEUX ASSOCIES	PRECONISATIONS
Document d'urbanisme	PLU approuvé Le site se trouve en zones UE et A41.	Projet d'ombrières photovoltaïques autorisé sur la zone	Prendre en compte les contraintes réglementaires
Servitudes	La zone projet est directement concernée par les servitudes suivantes : <ul style="list-style-type: none"> - PT1 - A4 - I4 - Zone inondable 	Prise en compte des différentes réglementations et préconisations associées à ces servitudes	Prise en compte du règlement relatif aux servitudes et consultation des services concernés.

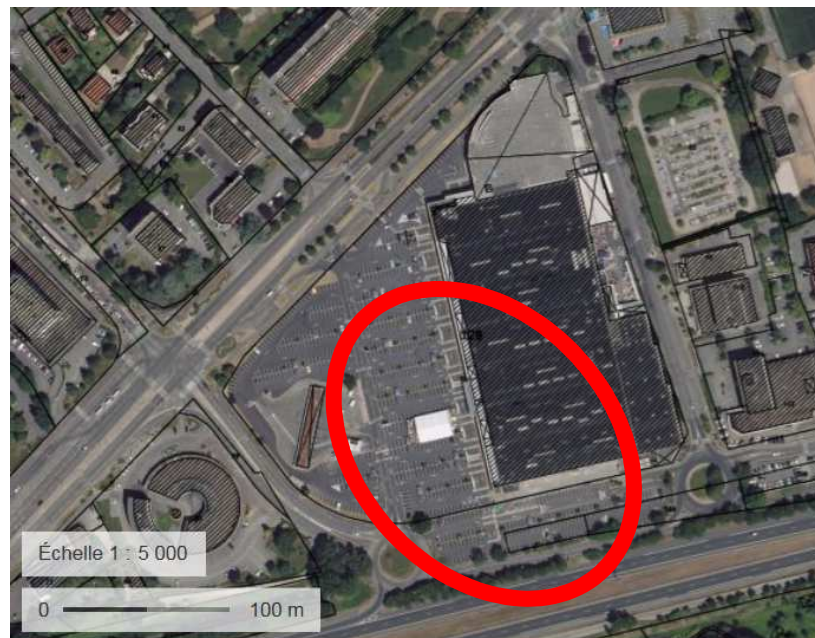


Projet d'ombrières photovoltaïques

Ville de Meylan (département de l'Isère 38)

Plan de Situation





Références de la parcelle 000 AP 129

Référence cadastrale de la parcelle
Contenance cadastrale
Adresse

000 AP 129
45 395 mètres carrés
3 BD DES ALPES
38240 MEYLAN

Références de la parcelle 000 AP 143

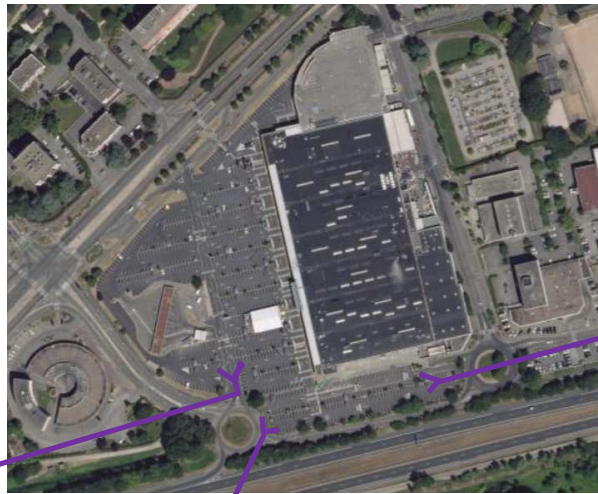
Référence cadastrale de la parcelle
Contenance cadastrale
Adresse

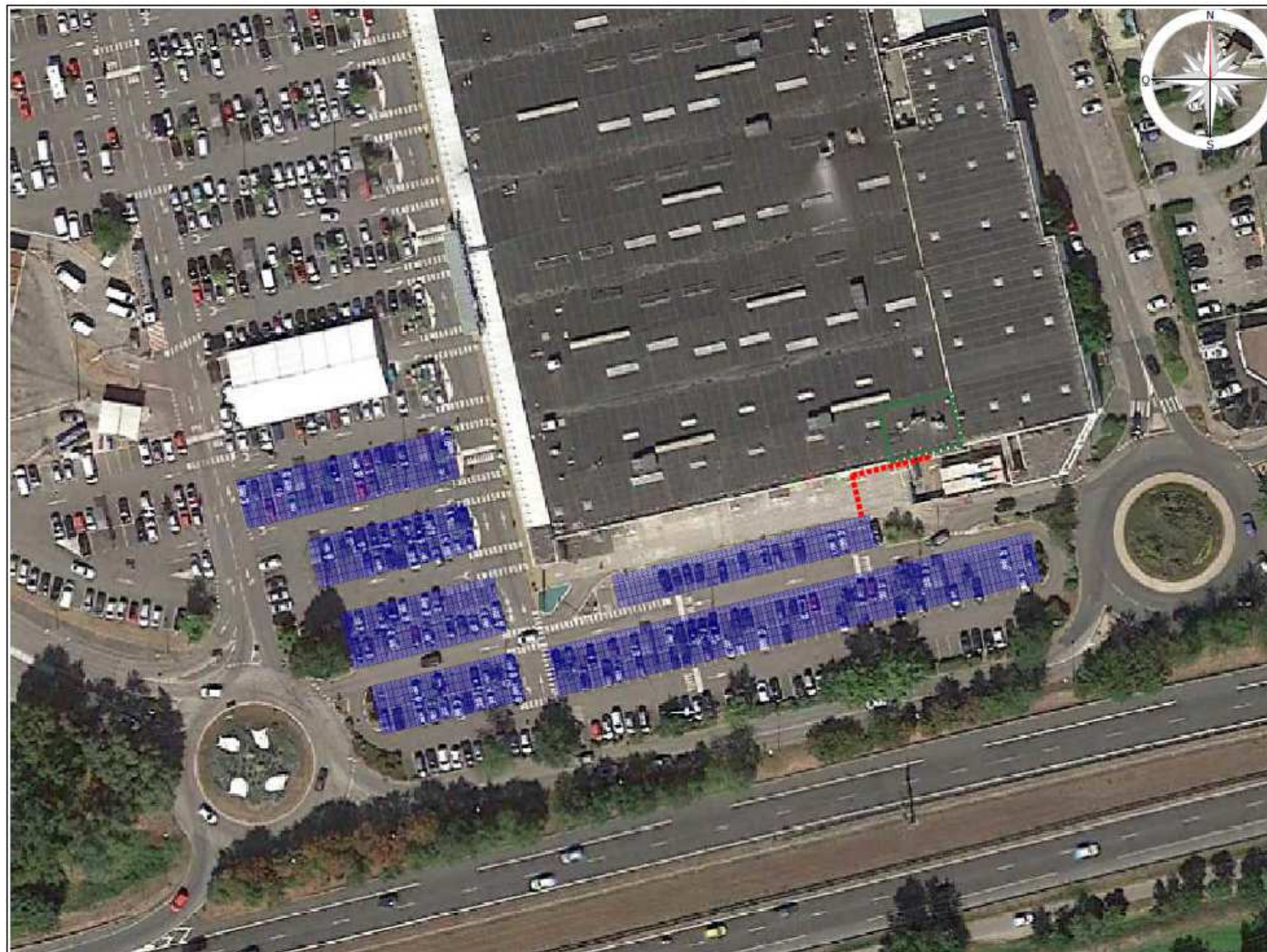
000 AP 143
3 298 mètres carrés
BD DES ALPES
38240 MEYLAN

Projet d'ombrières photovoltaïques

Ville de Meylan (département de l'Isère 38)

Photos





Caractéristiques de l'installation

Emprise au sol
projetée des
ombrières : 2 681m²

- LEGENDE :**
- ☐ Module photovoltaïque
 - Réseau élec
 - TOBT

