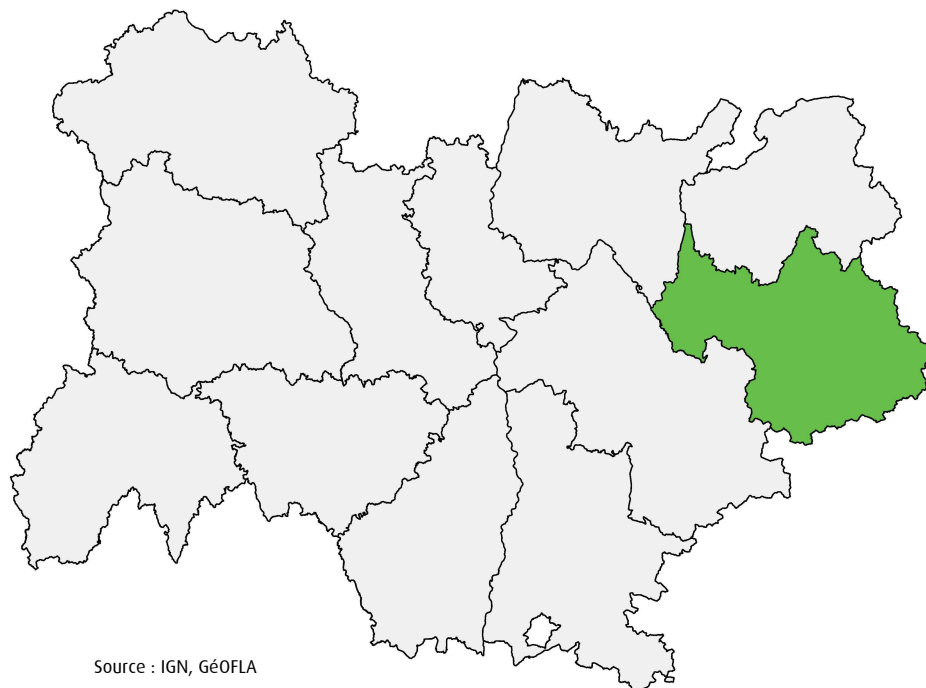


Savoie



Source : IGN, GéoFLA

Superficie :

626 028 hectares
8,8 % de la région Auvergne-Rhône-Alpes

Population :

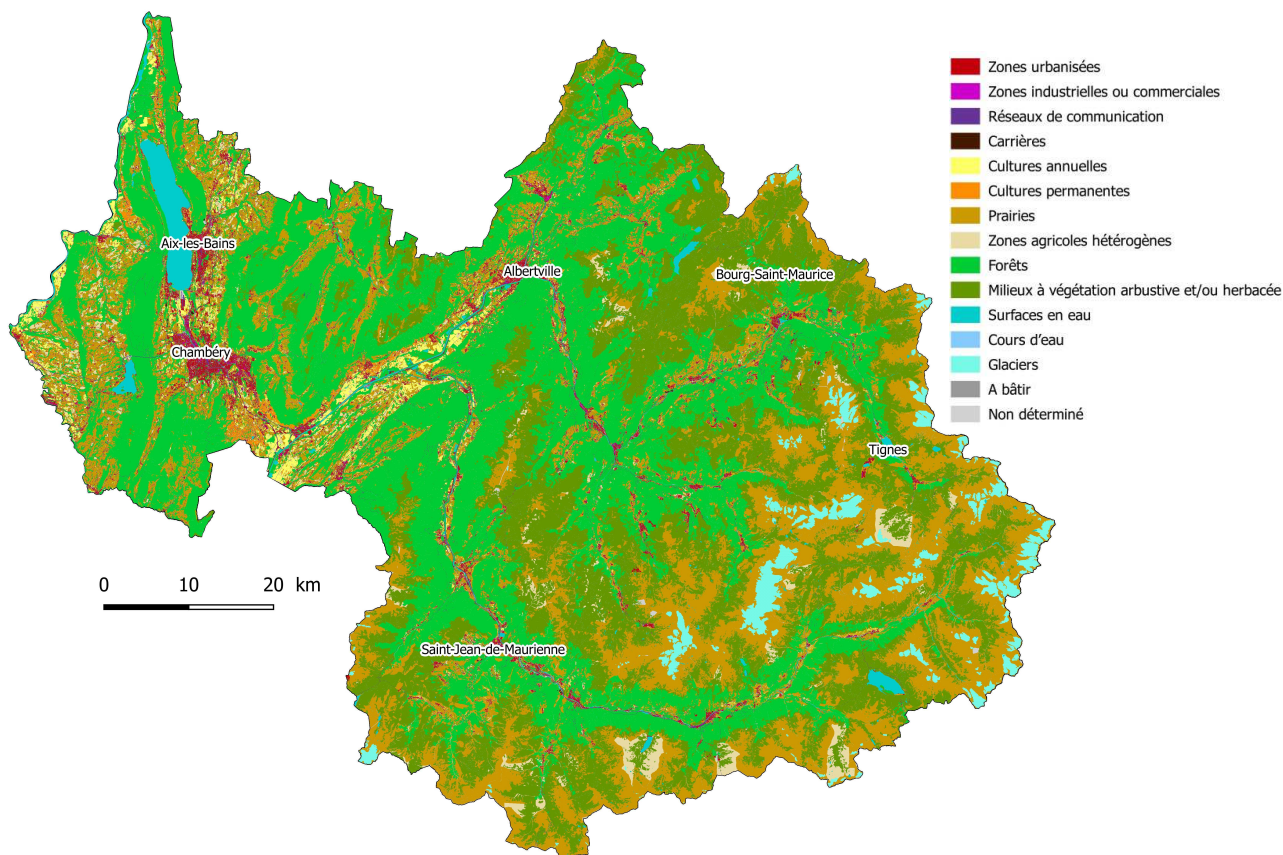
426 924 habitants
5,5 % de la région Auvergne-Rhône-Alpes

Densité :

68 habitants / km²
110 habitants / km² en moyenne en Auvergne-Rhône-Alpes

Panorama général

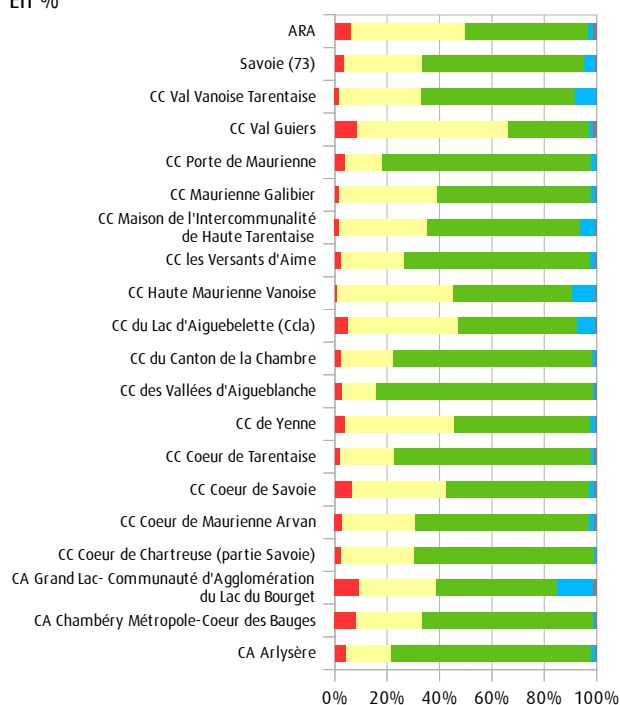
La Savoie concentre 5,5 % de la population régionale sur 8,8 % du territoire. Son taux d'artificialisation (3,6 %) est faible. Les forêts et milieux semi-naturels apparaissent prépondérants (61,7 %), les surfaces agricoles, principalement des prairies, recouvrent 29,9 % du territoire et les eaux continentales 4,1 % du fait des glaciers.



Source : OSCOM 2013 Niveau 2

Répartition des grands types d'occupation des sols par EPCI

En %



Source : OSCOM 2013 Niveau 1

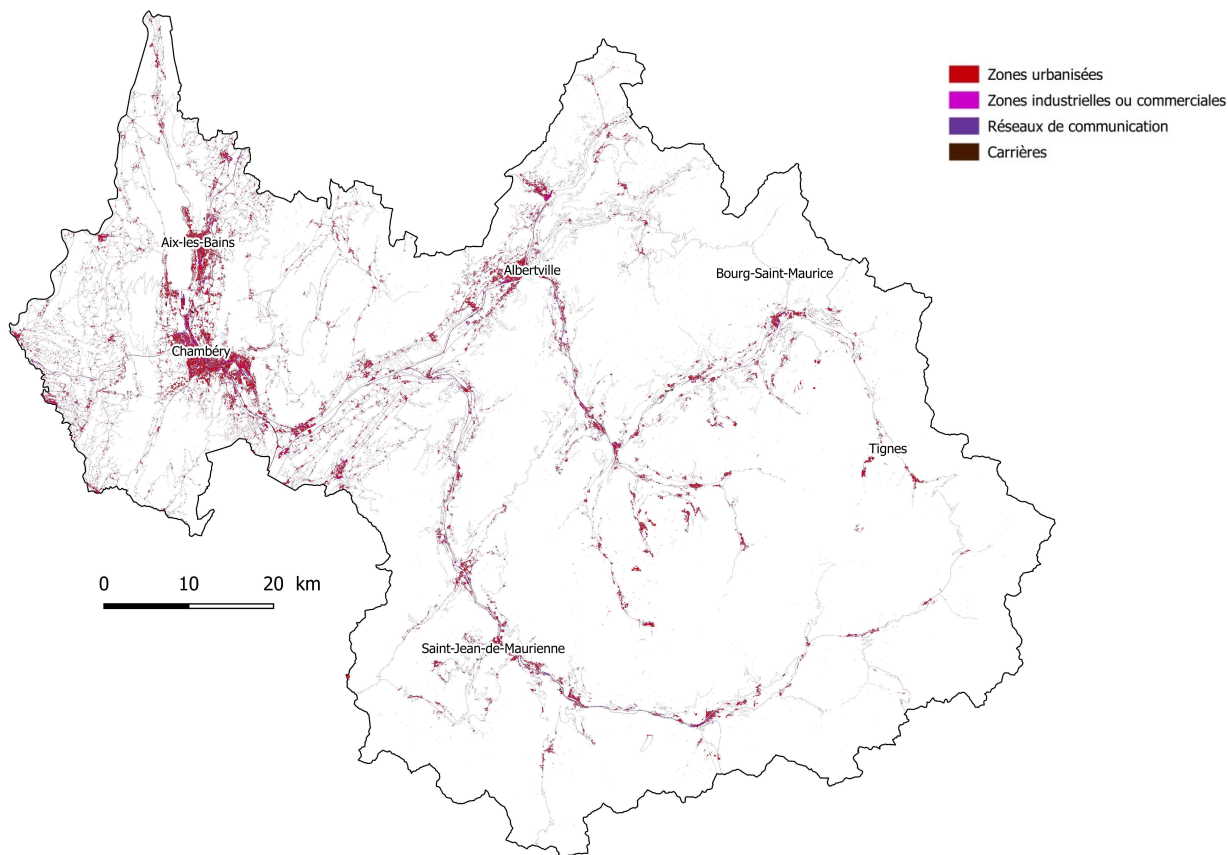
Surfaces dans la Savoie selon le type d'occupation des sols

Type d'occupation des sols	En ha	En %
Territoires artificialisés	22 319	3,6
Territoires agricoles	187 261	29,9
Forêts et milieux semi-naturels	386 389	61,7
Eaux continentales	25 965	4,1
Surfaces indéterminées	4 095	0,7
Total	626 028	100

Source : OSCOM 2013 Niveau 1

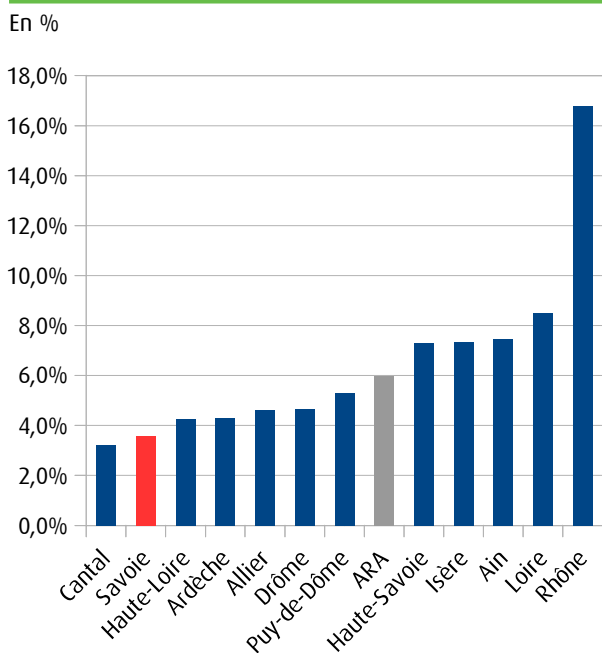
Artificialisation des sols

Espaces artificialisés en 2013



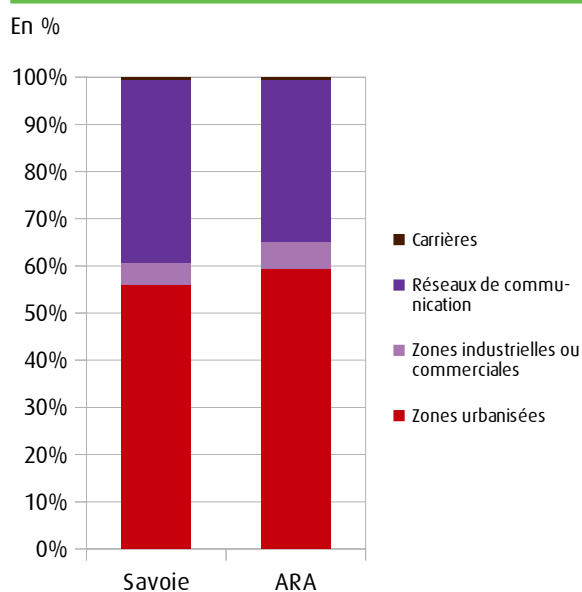
Source : OSCOM 2013 Niveau 2

Part des surfaces artificialisées du département



Source : OSCOM 2013 Niveau 2

Répartition des grands types d'occupation des sols pour l'artificialisation

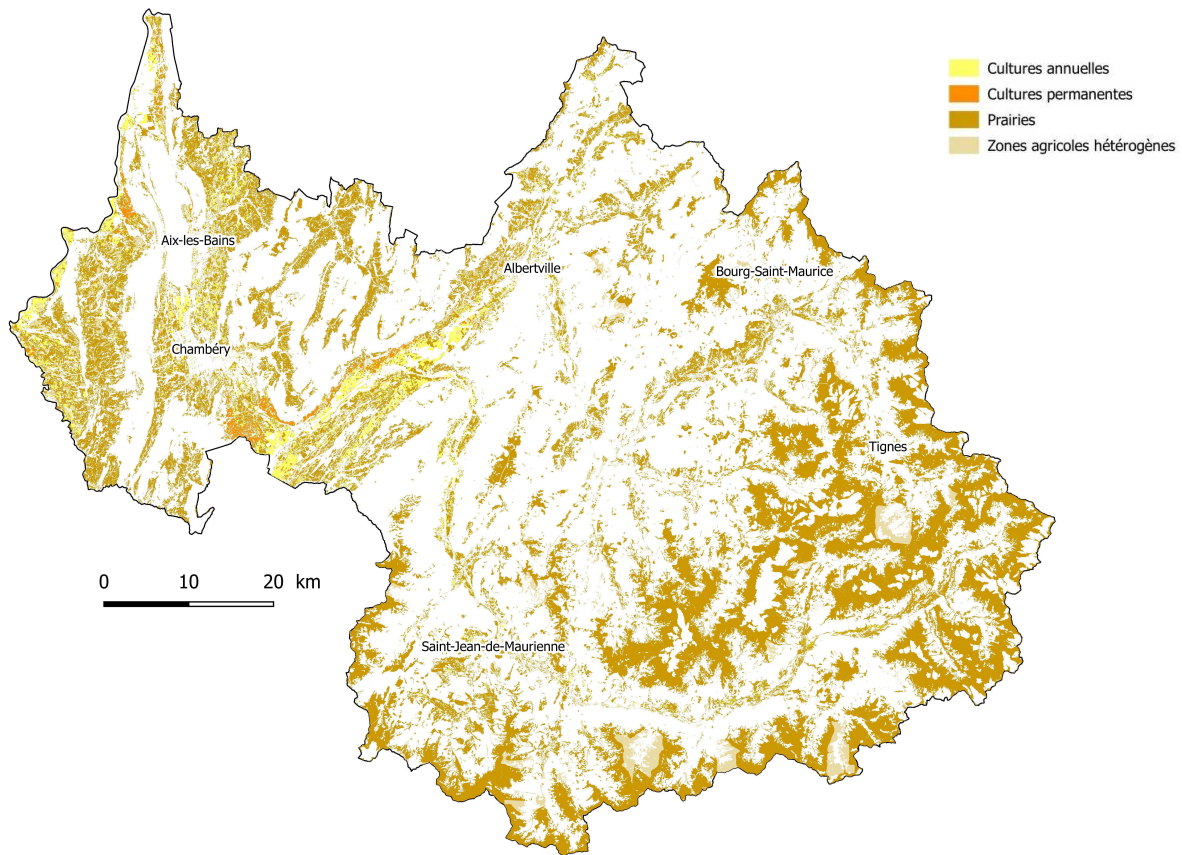


Note de lecture : les réseaux de communication représentent 38,9 % des espaces artificialisés dans le département de la Savoie en 2013.

Source : OSCOM 2013 Niveau 2

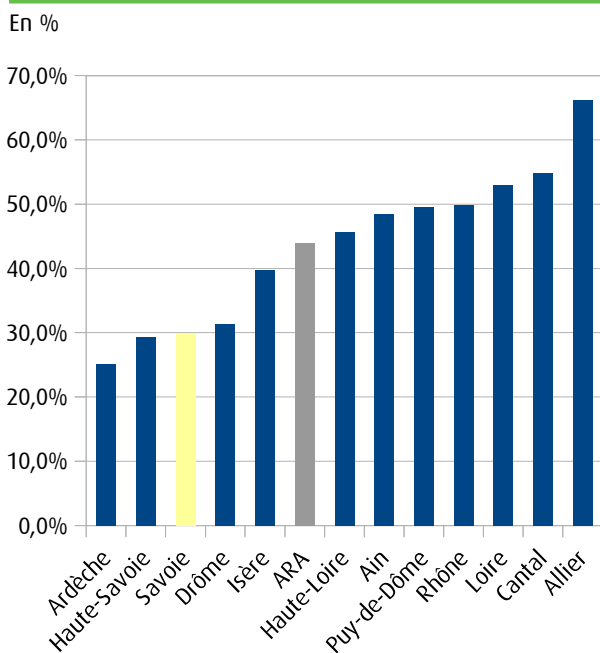
Territoires agricoles

Espaces agricoles en 2013



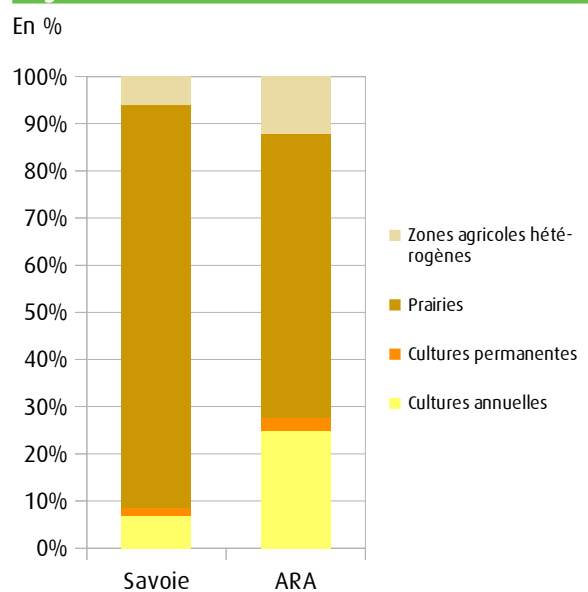
Source : OSCOM 2013 Niveau 2

Part des surfaces agricoles du département



Source : OSCOM 2013 Niveau 2

Répartition des grands types d'occupation des sols pour l'agriculture

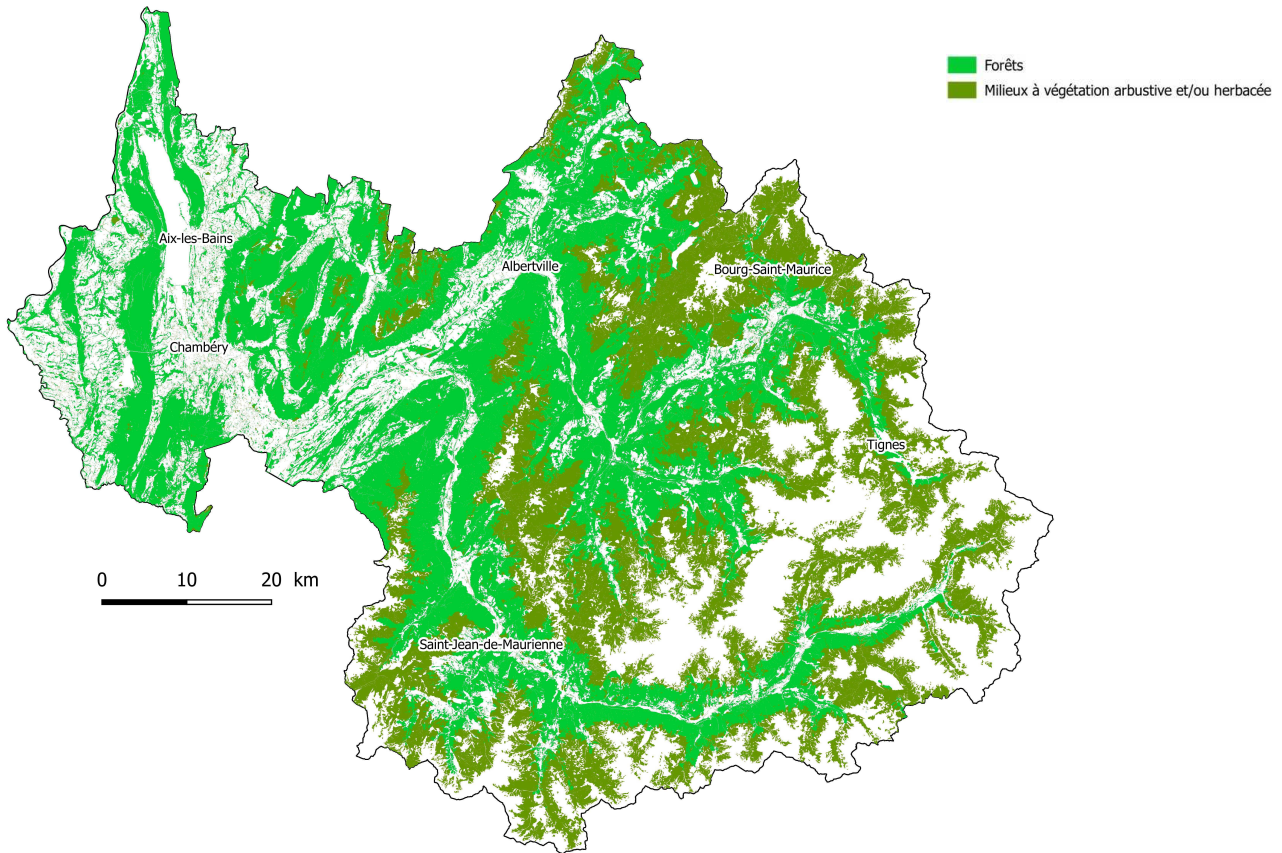


Note de lecture : les prairies représentent 85,6 % des espaces agricoles dans le département de la Savoie en 2013.

Source : OSCOM 2013 Niveau 2

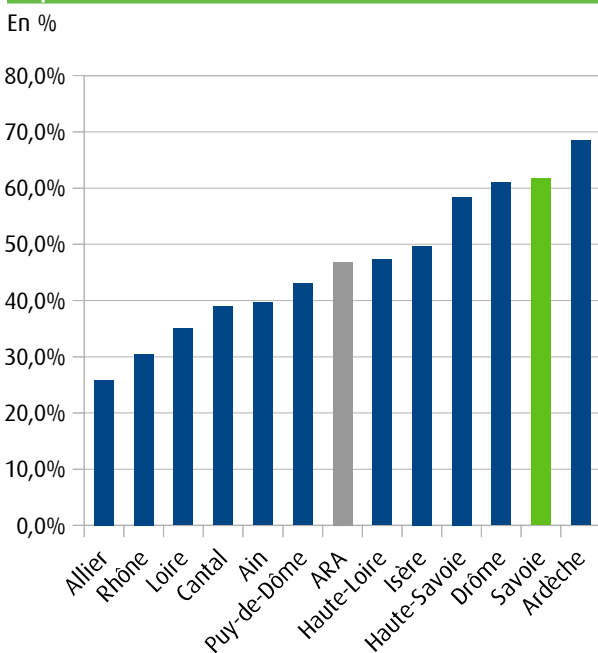
Forêts et milieux semi-naturels

Espaces semi-naturels et forestiers en 2013



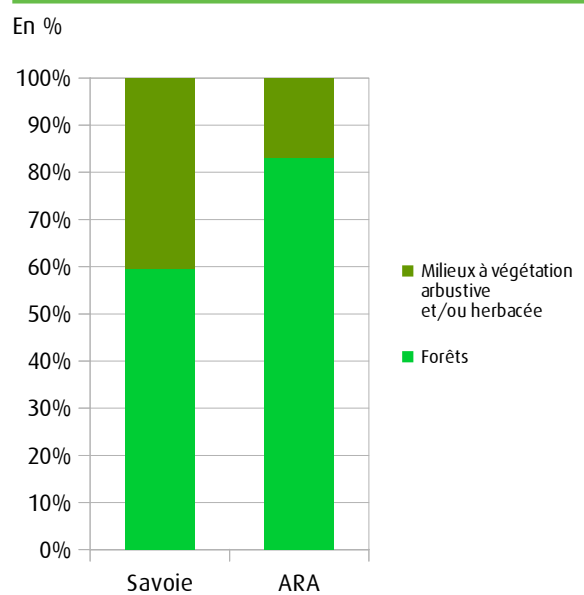
Source : OSCOM 2013 Niveau 2

Part des surfaces forestières et semi-naturelles du département



Source : OSCOM 2013 Niveau 2

Répartition des grands types d'occupation des sols pour la forêt et les milieux semi-naturels

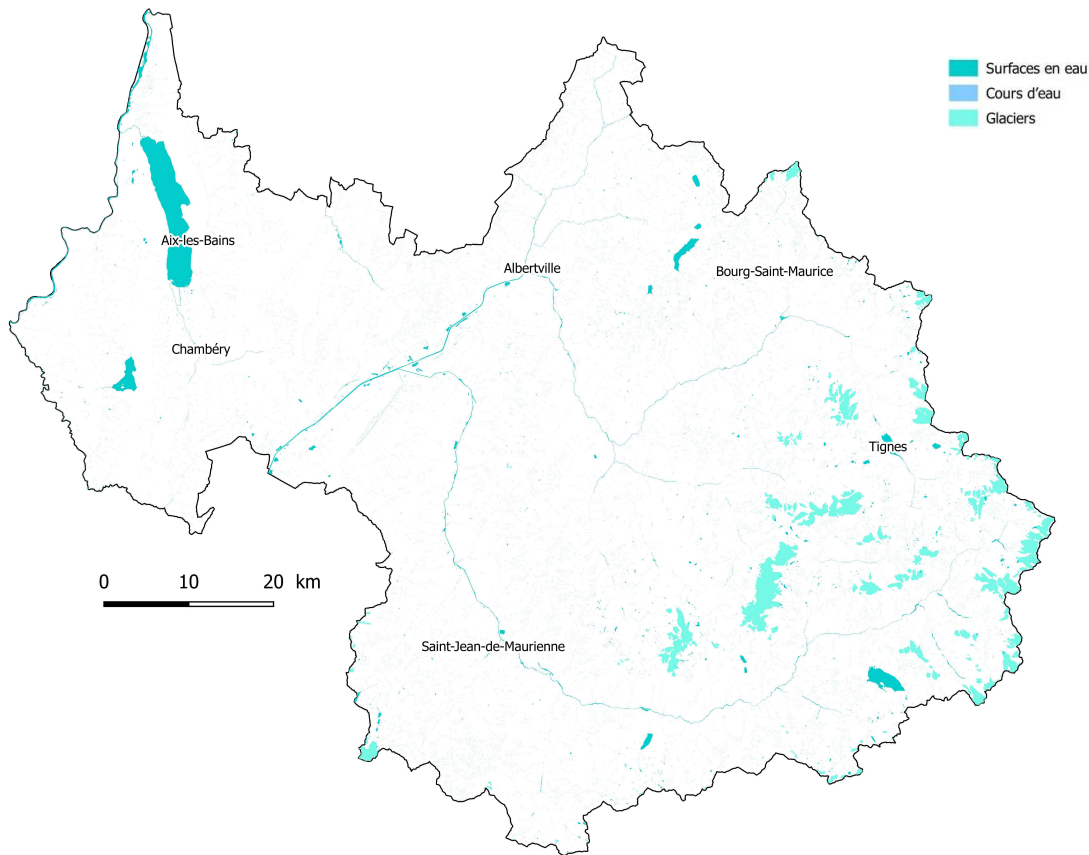


Note de lecture : les forêts représentent 59,7 % des espaces semi-naturels et forestiers dans le département de la Savoie en 2013.

Source : OSCOM 2013 Niveau 2

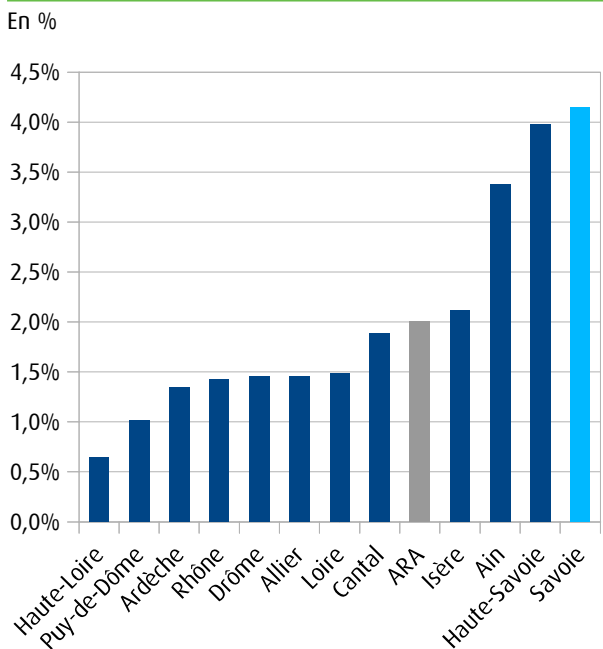
Eaux Continentales

Surfaces en eaux en 2013



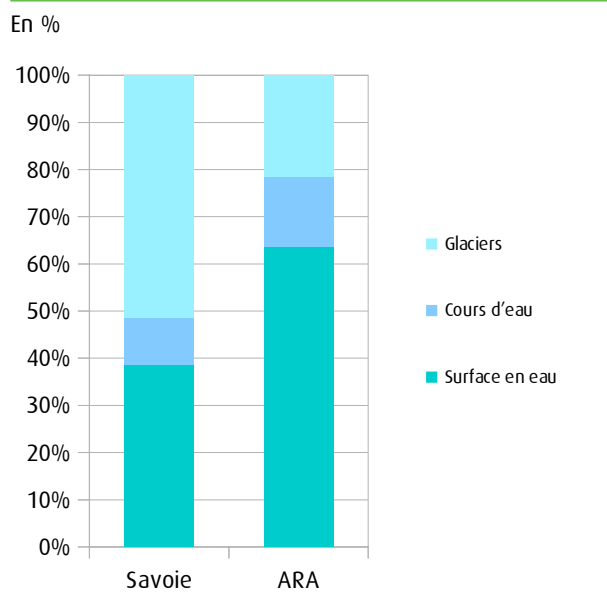
Source : OSCOM 2013 Niveau 2

Part des surfaces en eaux continentales du département



Source : OSCOM 2013 Niveau 2

Répartition des grands types d'occupation des surfaces en eaux continentales



Note de lecture : les glaciers représentent 51,4 % des surfaces en eaux continentales dans le département de la Savoie en 2013.

Source : OSCOM 2013 Niveau 2