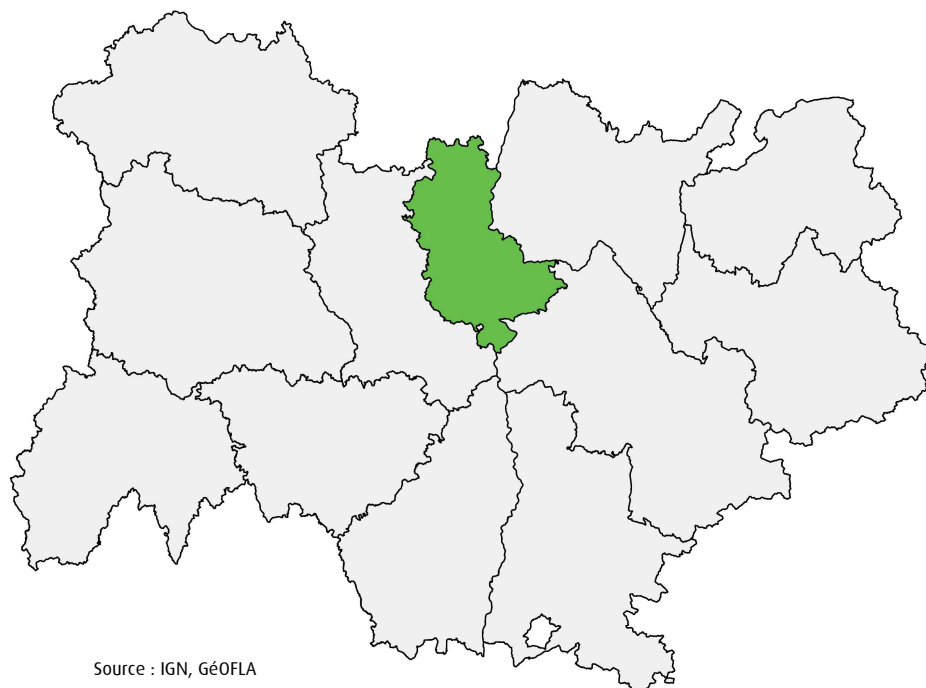


Rhône



Source : IGN, GéoFLA

Superficie :

325 311 hectares
4,6 % de la région Auvergne-Rhône-Alpes

Population :

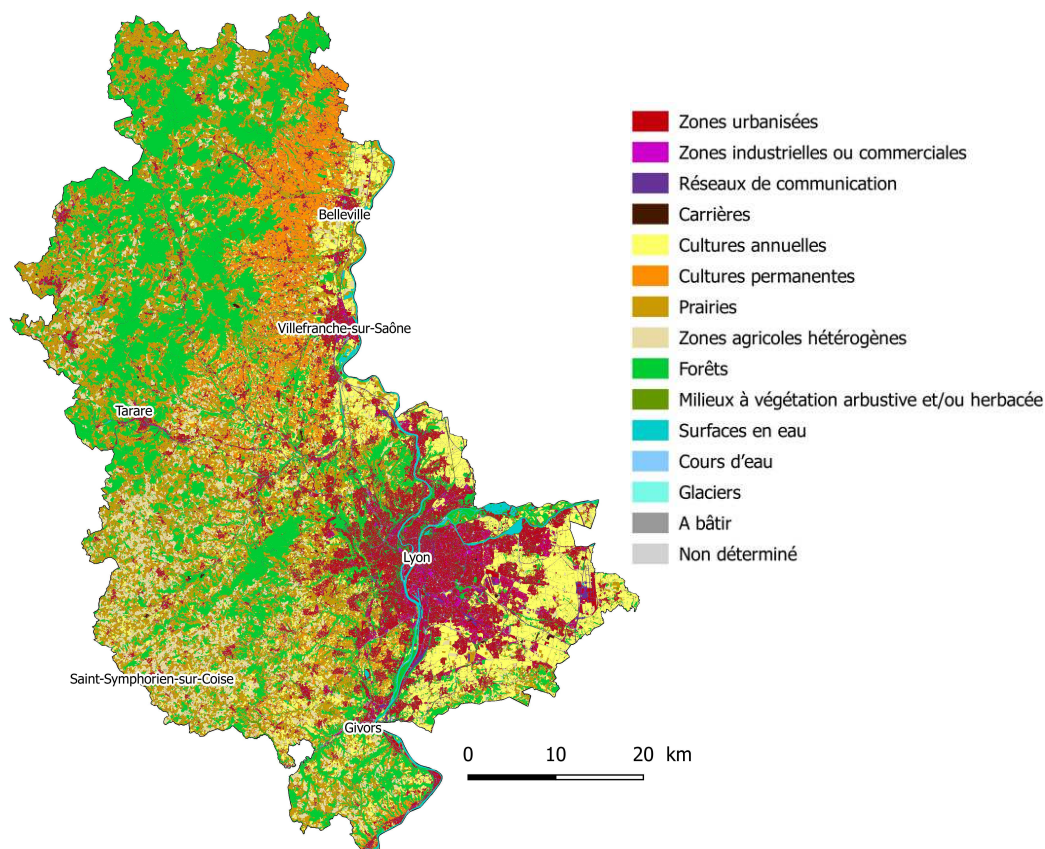
1 801 885 habitants
23,0 % de la région Auvergne-Rhône-Alpes

Densité :

554 habitants / km²
110 habitants / km² en moyenne en Auvergne-Rhône-Alpes

Panorama général

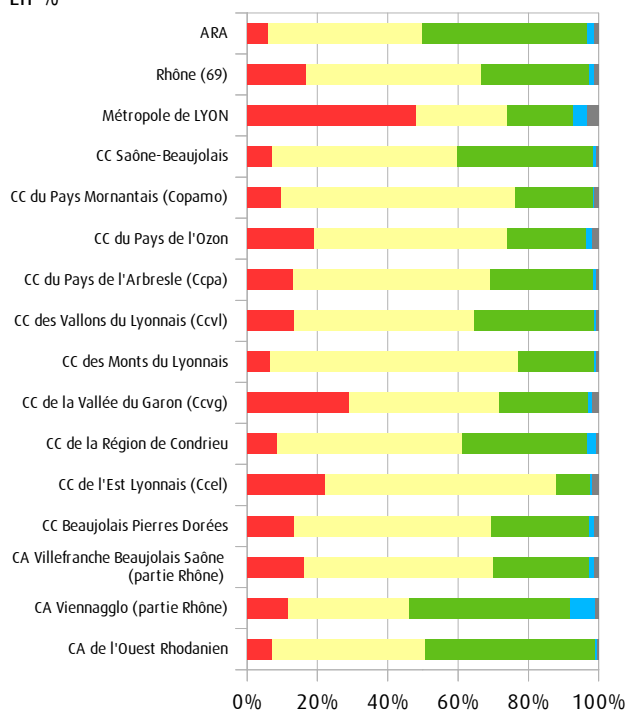
C'est le département le plus peuplé et dense avec 23 % de la population régionale sur 4,6 % du territoire. La part des surfaces urbanisées avec en particulier la métropole de Lyon représente 16,8 % du département. L'agriculture occupe la moitié des surfaces, avec une grande diversité. Les forêts recouvrent 30,5 % des sols.



Source : OSCOM 2013 Niveau 2

Répartition des grands types d'occupation des sols par EPCI

En %



Source : OSCOM 2013 Niveau 1

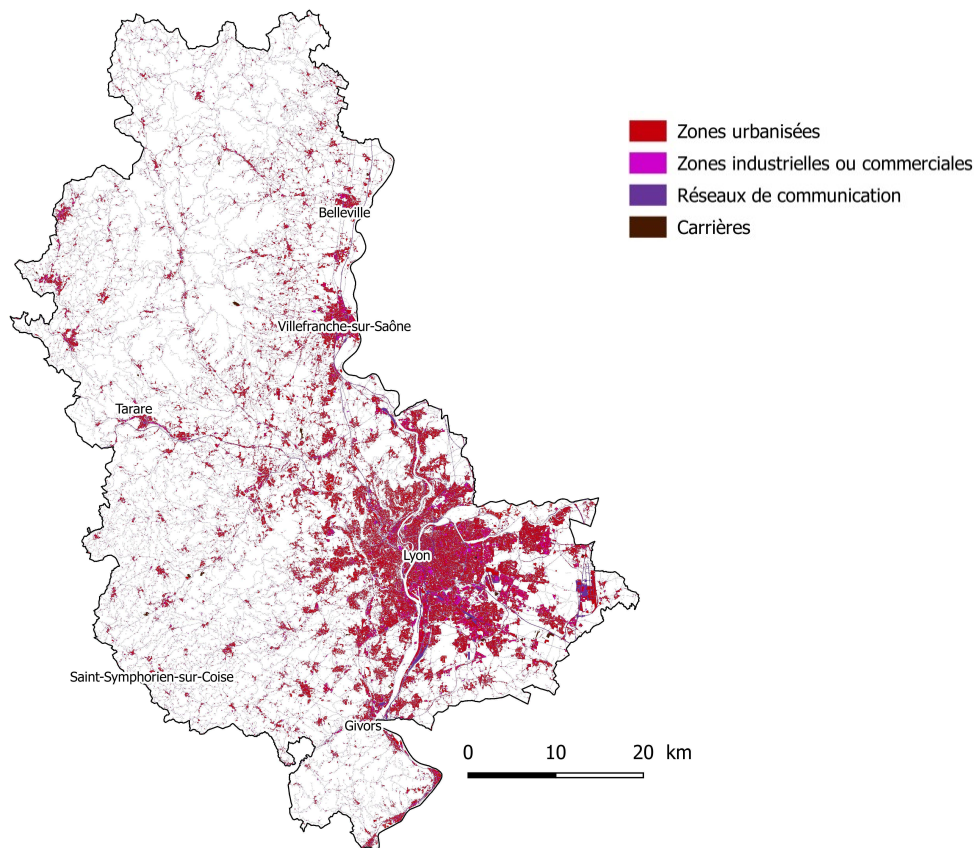
Surfaces dans le Rhône selon le type d'occupation des sols

Type d'occupation des sols	En ha	En %
Territoires artificialisés	54 658	16,8
Territoires agricoles	162 354	49,9
Forêts et milieux semi-naturels	99 182	30,5
Eaux continentales	4 624	1,4
Surfaces indéterminées	4 492	1,4
Total	325 311	100

Source : OSCOM 2013 Niveau 1

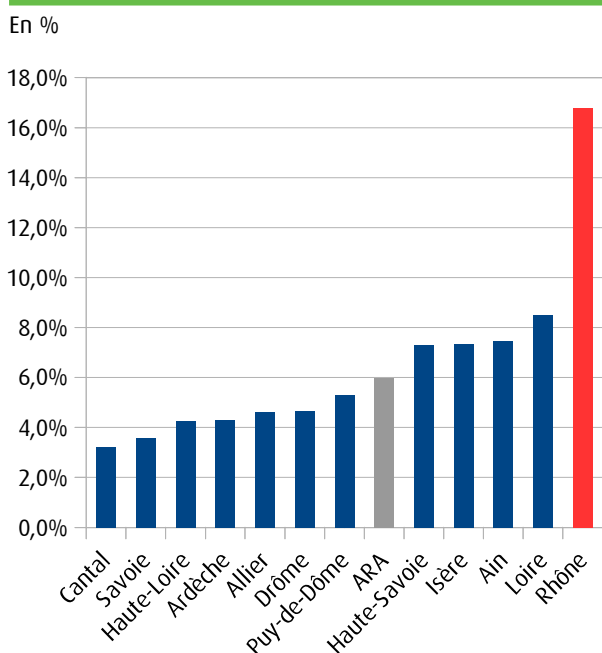
Artificialisation des sols

Espaces artificialisés en 2013



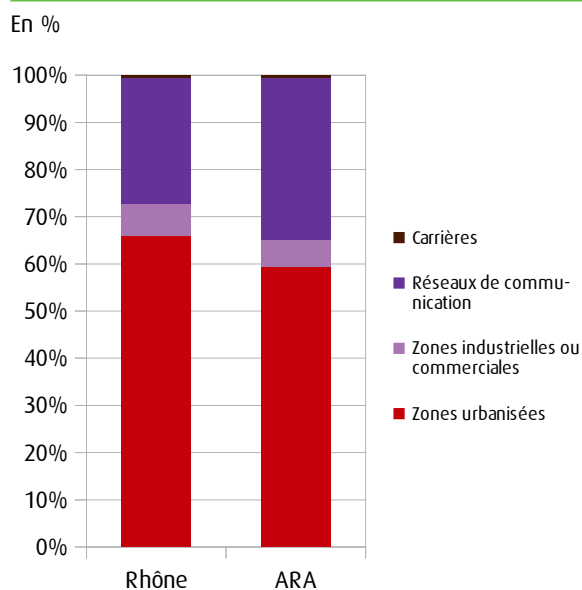
Source : OSCOM 2013 Niveau 2

Part des surfaces artificialisées du département



Source : OSCOM 2013 Niveau 2

Répartition des grands types d'occupation des sols pour l'artificialisation

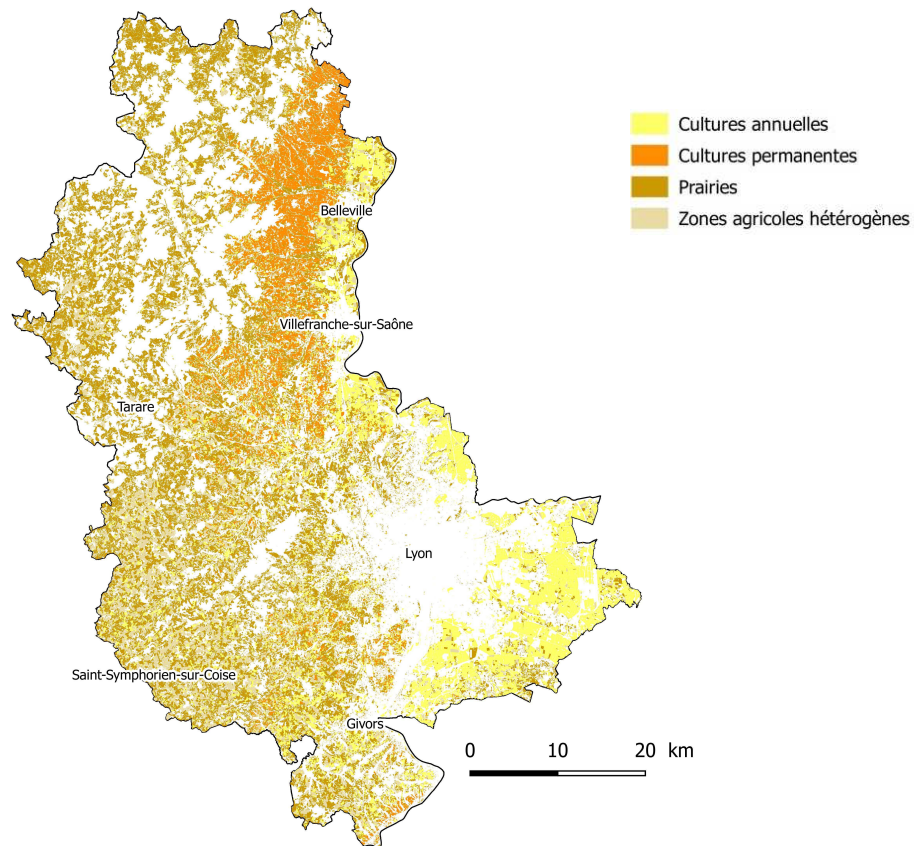


Note de lecture : les réseaux de communication représentent 26,8 % des espaces artificialisés dans le département du Rhône en 2013.

Source : OSCOM 2013 Niveau 2

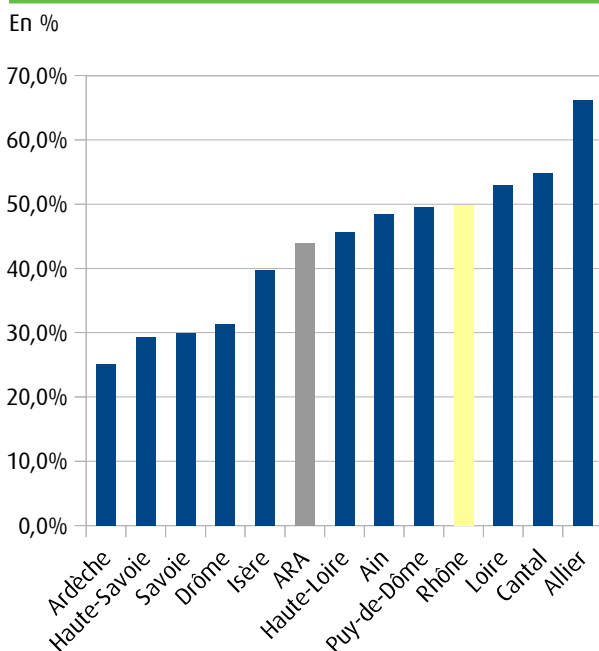
Territoires agricoles

Espaces agricoles en 2013



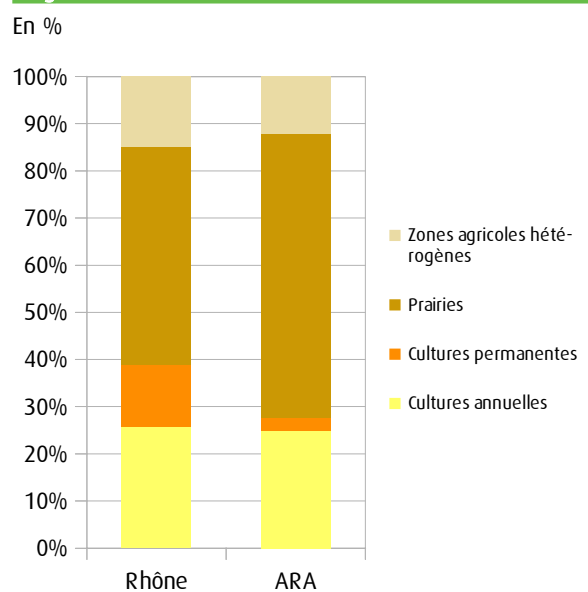
Source : OSCOM 2013 Niveau 2

Part des surfaces agricoles du département



Source : OSCOM 2013 Niveau 2

Répartition des grands types d'occupation des sols pour l'agriculture

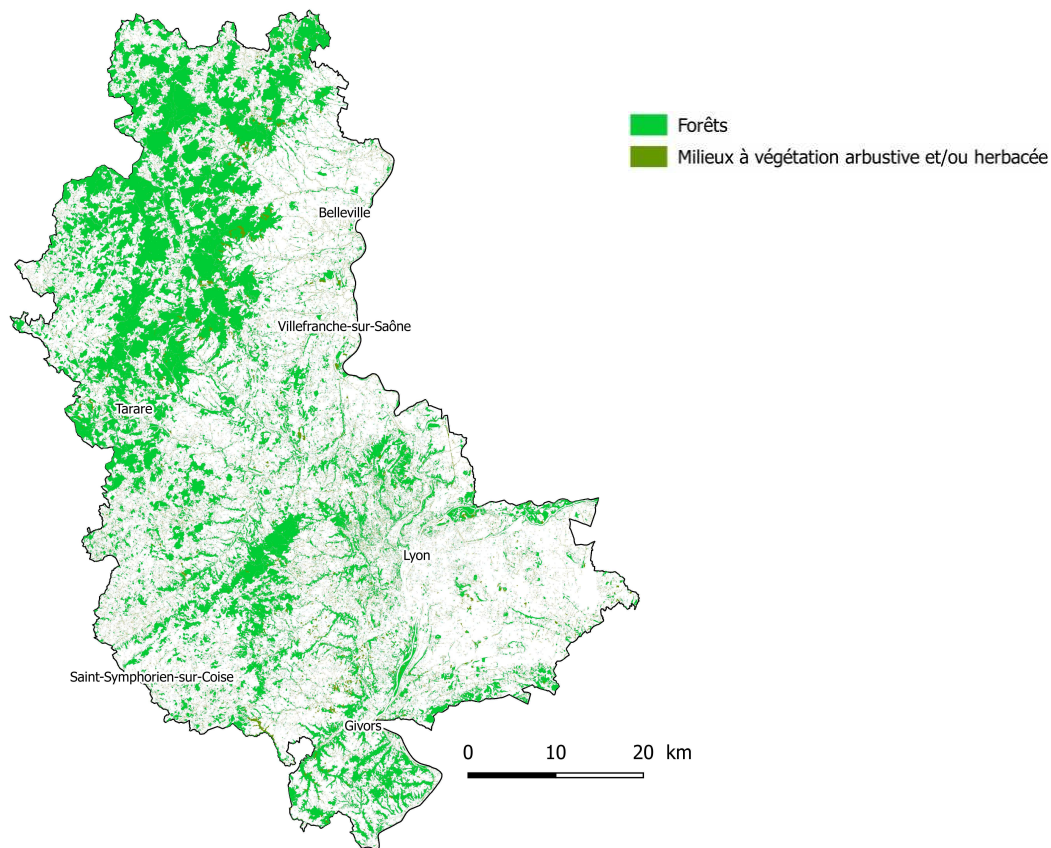


Note de lecture : les prairies représentent 46,2 % des espaces agricoles dans le département du Rhône en 2013.

Source : OSCOM 2013 Niveau 2

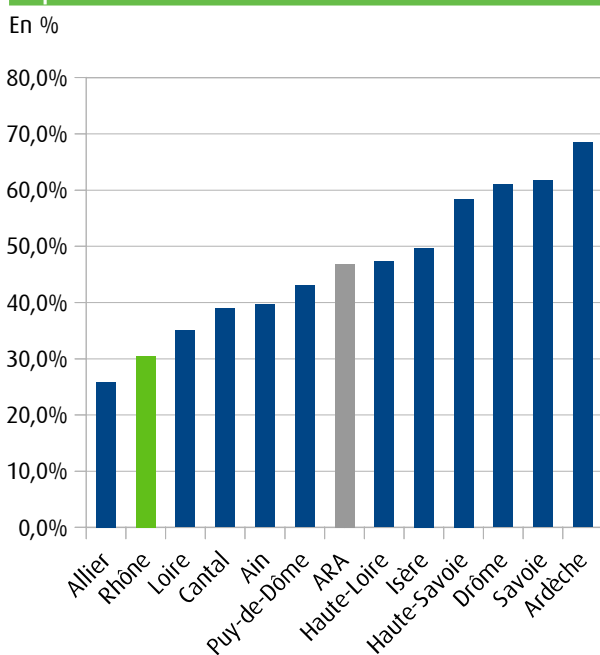
Forêts et milieux semi-naturels

Espaces semi-naturels et forestiers en 2013



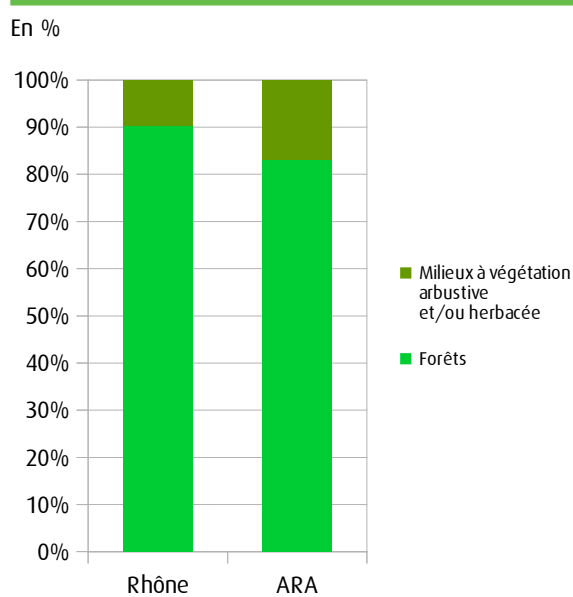
Source : OSCOM 2013 Niveau 2

Part des surfaces forestières et semi-naturelles du département



Source : OSCOM 2013 Niveau 2

Répartition des grands types d'occupation des sols pour la forêt et les milieux semi-naturels

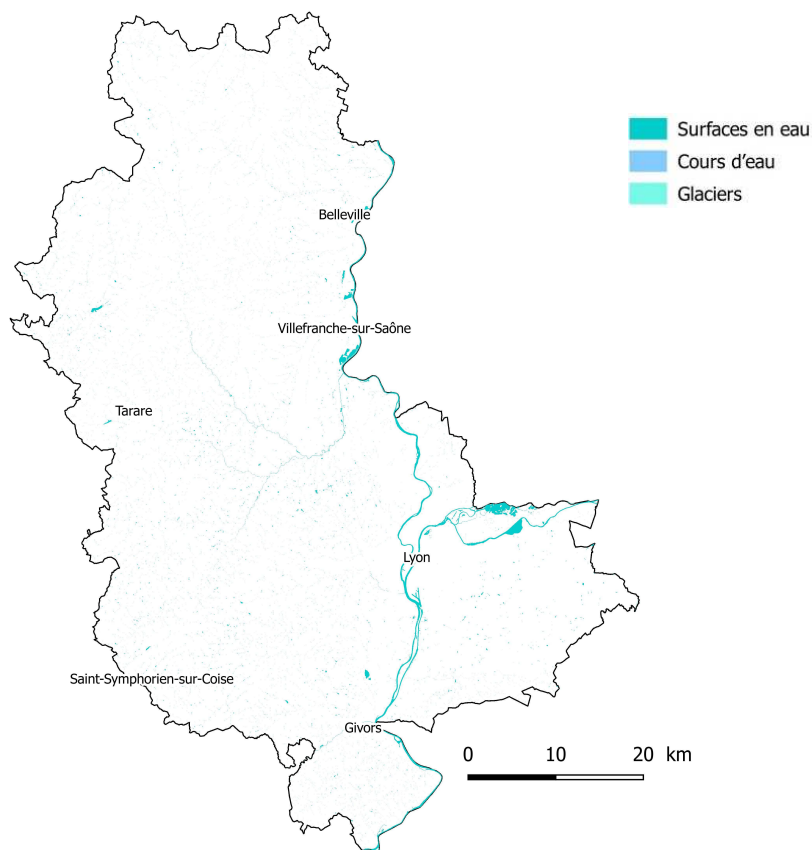


Note de lecture : les forêts représentent 90,3 % des espaces semi-naturels et forestiers dans le département du Rhône en 2013.

Source : OSCOM 2013 Niveau 2

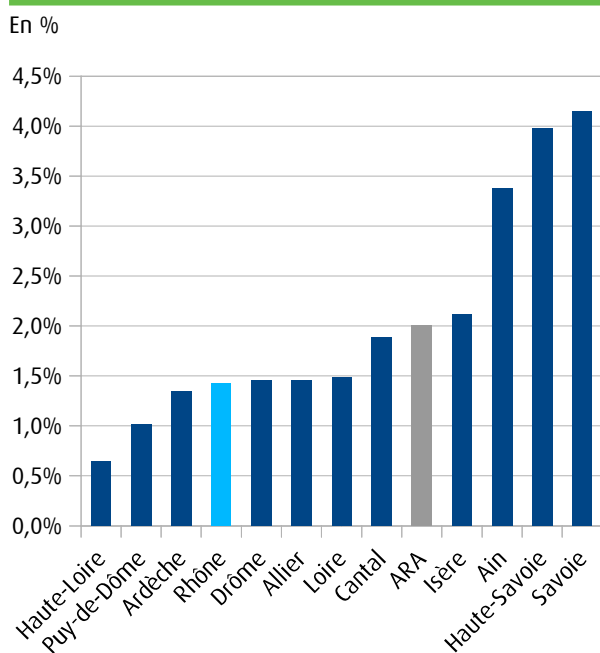
Eaux Continentales

Surfaces en eaux en 2013



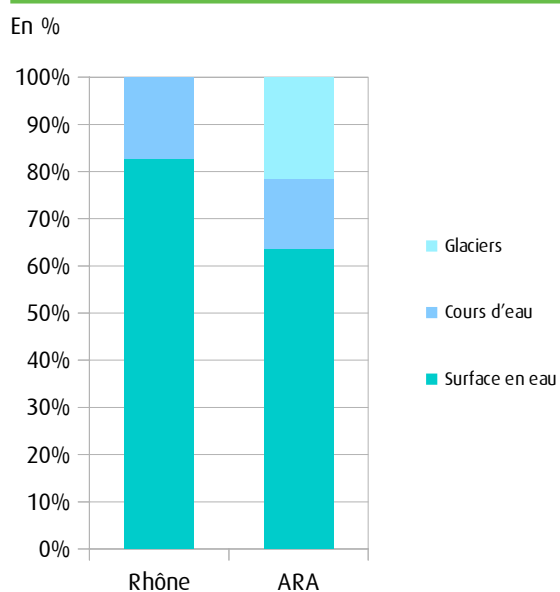
Source : OSCOM 2013 Niveau 2

Part des surfaces en eaux continentales du département



Source : OSCOM 2013 Niveau 2

Répartition des grands types d'occupation des surfaces en eaux continentales



Note de lecture : les cours d'eau représentent 17,2 % des surfaces en eaux continentales dans le département du Rhône en 2013.

Source : OSCOM 2013 Niveau 2