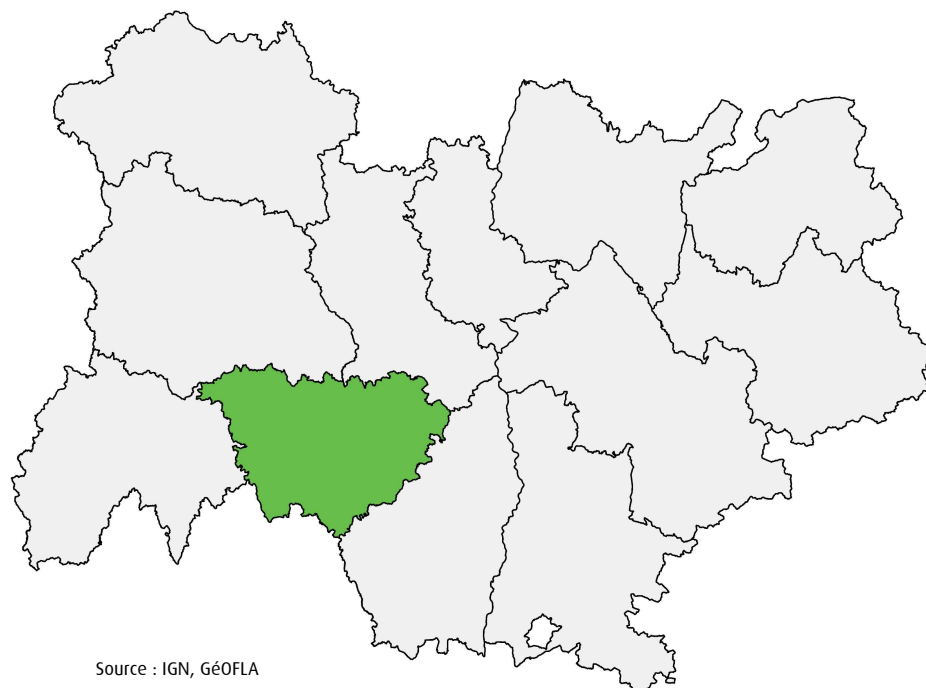


# Haute-Loire



Source : IGN, GéoFLA

## Superficie :

499 788 hectares  
7,1 % de la région Auvergne-Rhône-Alpes

## Population :

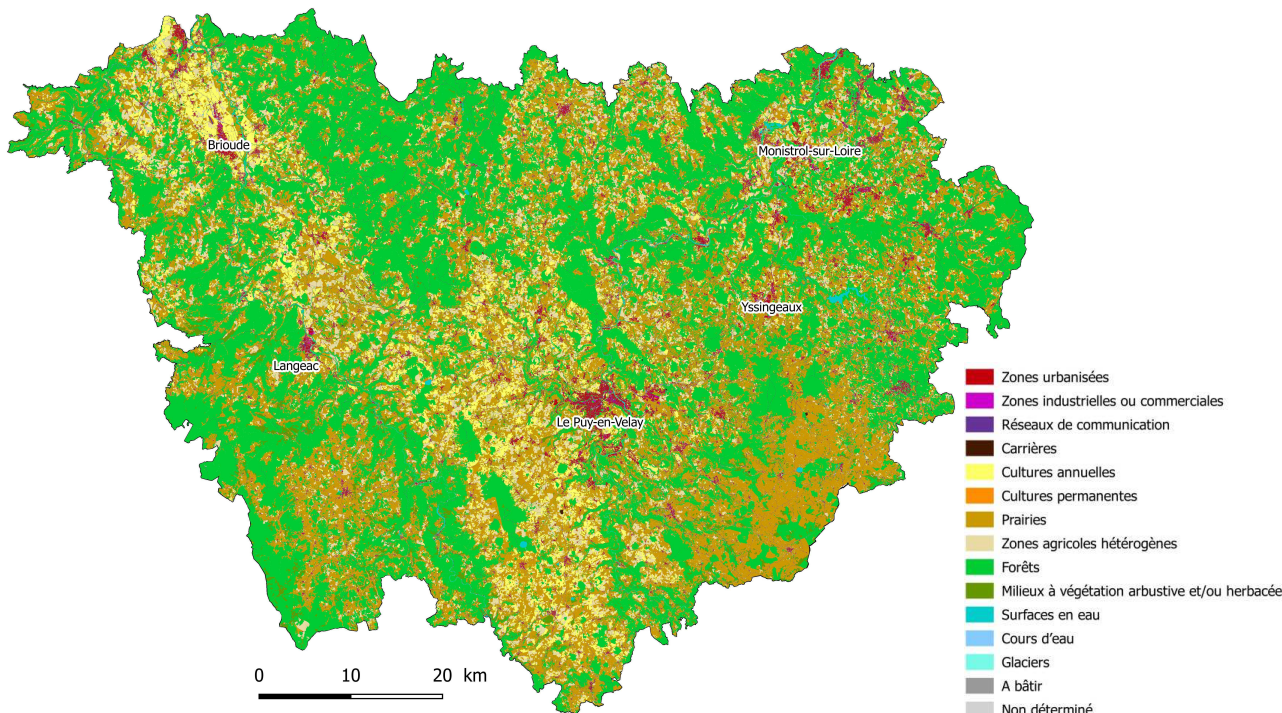
226 565 habitants  
2,9 % de la région Auvergne-Rhône-Alpes

## Densité :

45 habitants / km<sup>2</sup>  
110 habitants / km<sup>2</sup> en moyenne en Auvergne-Rhône-Alpes

# Panorama général

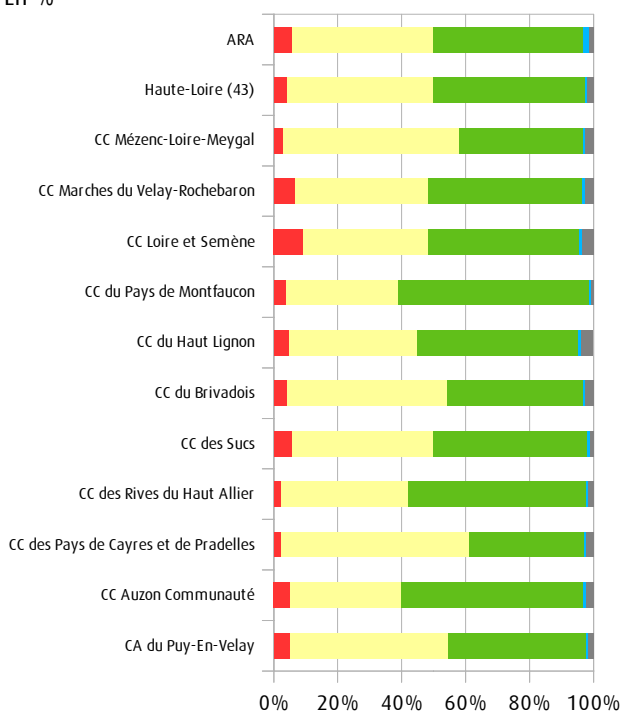
Le département concentre un peu moins de 3 % de la population régionale sur 7,1 % du territoire. La part des espaces artificialisés reste contenue (4,3 %) et l'occupation du sol se répartit de manière assez équilibrée entre les forêts et milieux semi-naturels (47,3 %) et les espaces agricoles (45,7 %) dominés par les prairies.



Source : OSCOM 2013 Niveau 2

## Répartition des grands types d'occupation des sols par EPCI

En %



Source : OSCOM 2013 Niveau 1

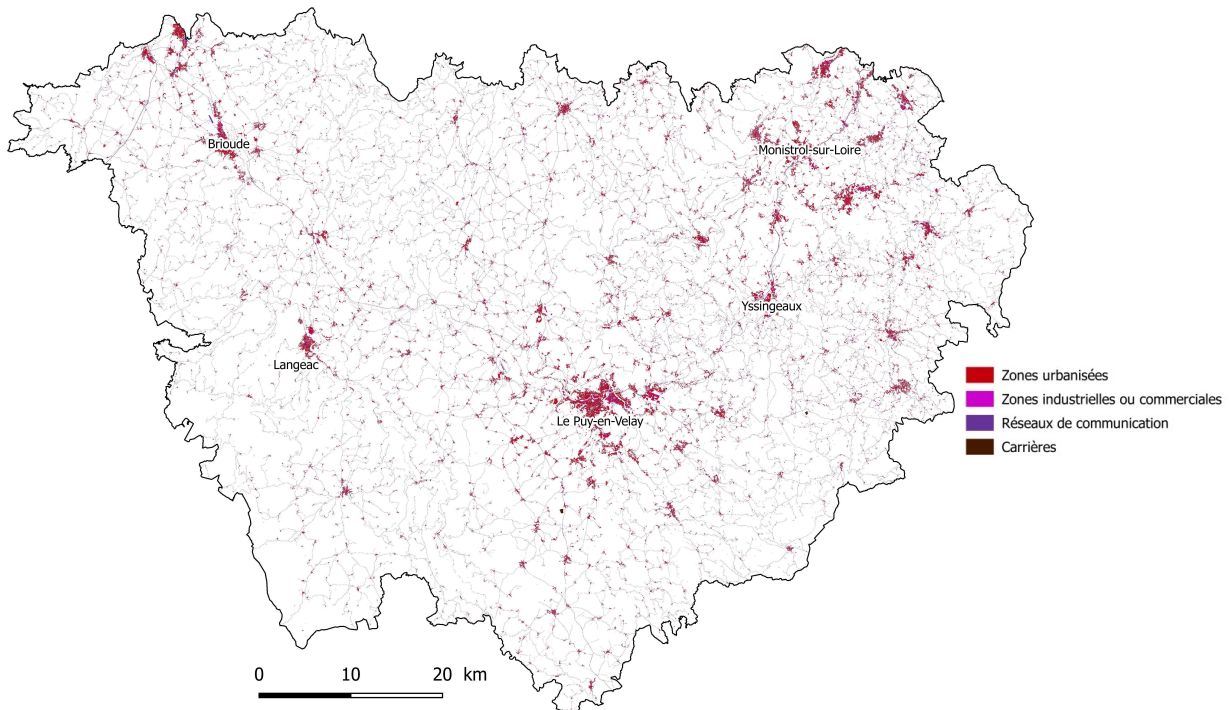
## Surfaces dans la Haute-Loire selon le type d'occupation des sols

Type d'occupation	En ha	En %
Territoires artificialisés	21 323	4,3
Territoires agricoles	228 553	45,7
Forêts et milieux semi-naturels	236 608	47,3
Eaux continentales	3 227	0,6
Surfaces indéterminées	10 077	2,0
<b>Total</b>	<b>499 788</b>	<b>100</b>

Source : OSCOM 2013 Niveau 1

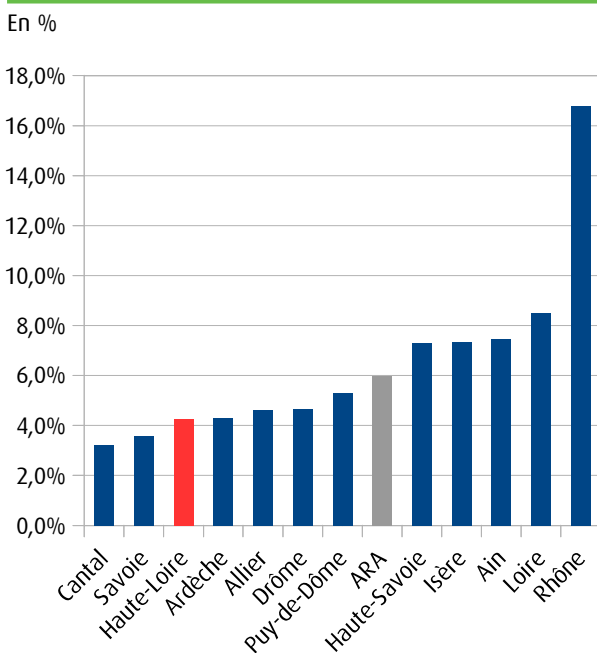
# Artificialisation des sols

## Espaces artificialisés en 2013



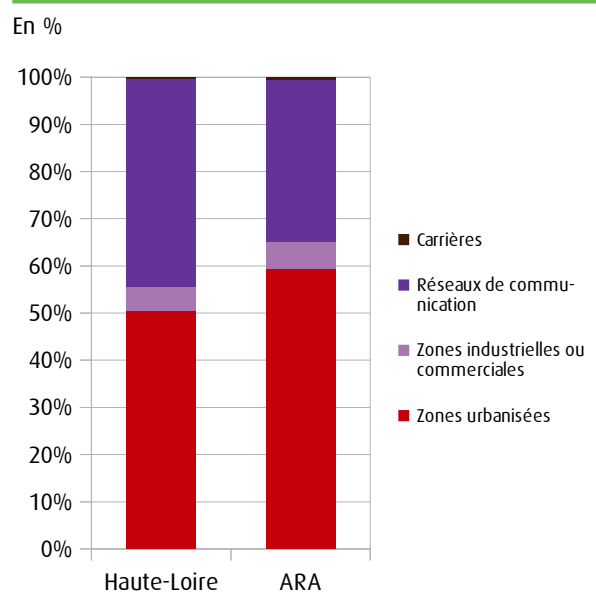
Source : OSCOM 2013 Niveau 2

### Part des surfaces artificialisées du département



Source : OSCOM 2013 Niveau 2

### Répartition des grands types d'occupation des sols pour l'artificialisation

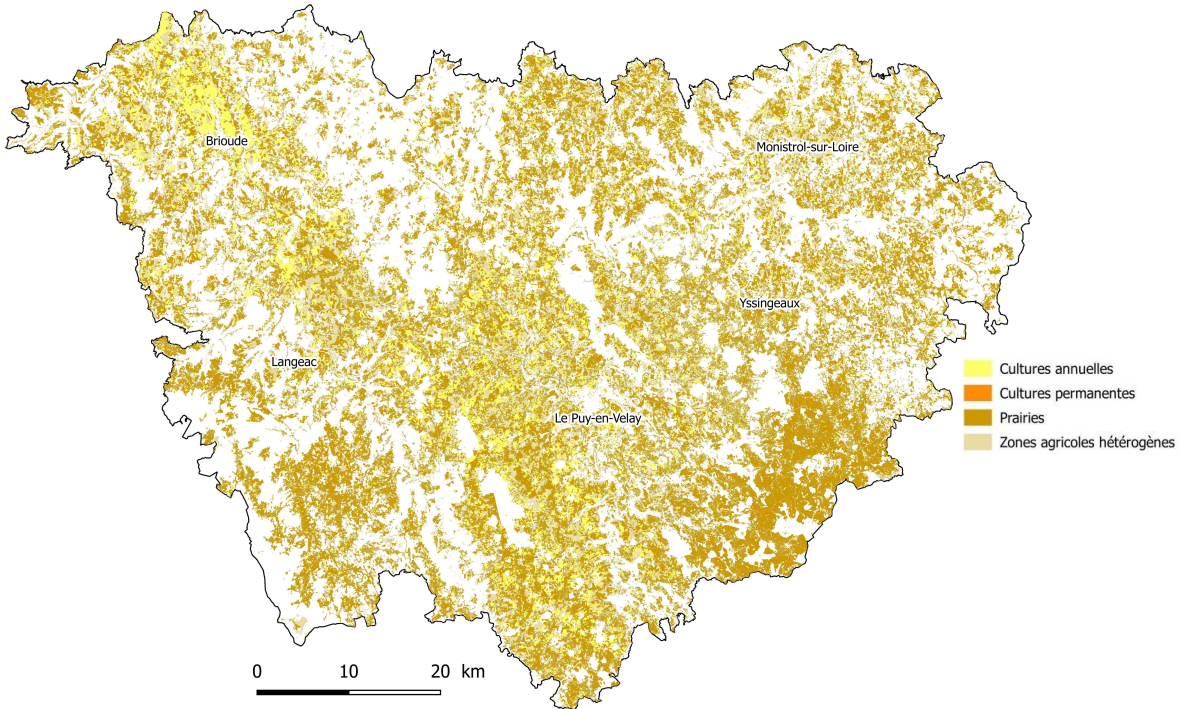


**Note de lecture :** les réseaux de communication représentent 44,1 % des espaces artificialisés dans le département de la Haute-Loire en 2013.

Source : OSCOM 2013 Niveau 2

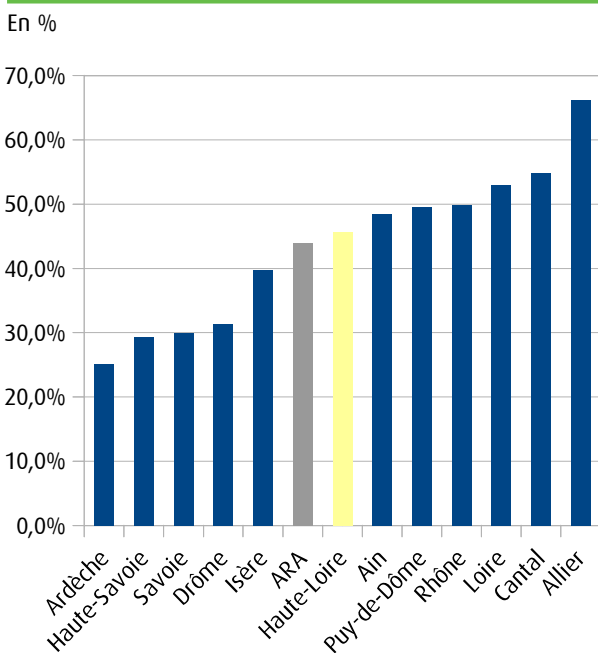
# Territoires agricoles

## Espaces agricoles en 2013



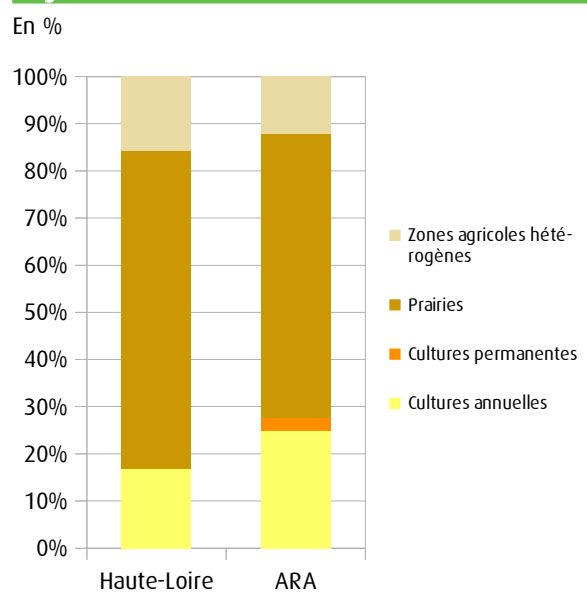
Source : OSCOM 2013 Niveau 2

### Part des surfaces agricoles du département



Source : OSCOM 2013 Niveau 2

### Répartition des grands types d'occupation des sols pour l'agriculture



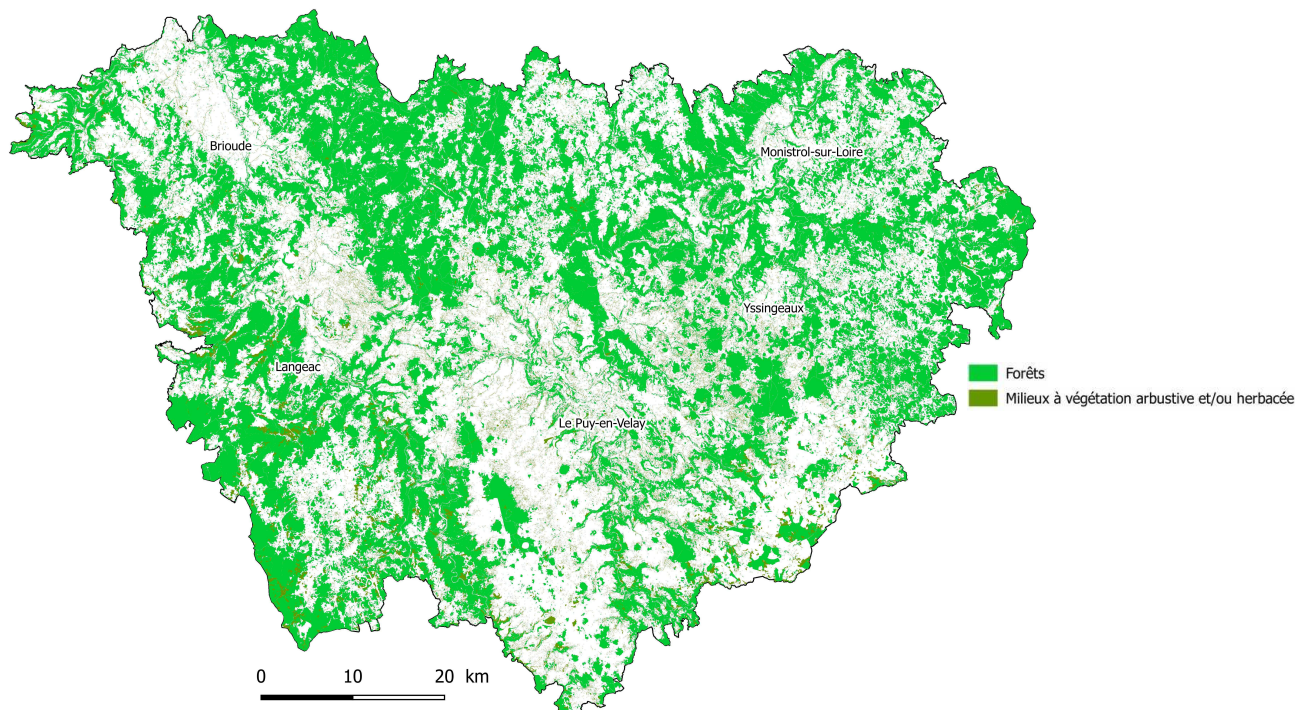
**Note de lecture :** les prairies représentent 67,4 % des espaces agricoles dans le département de la Haute-Loire en 2013.

Source : OSCOM 2013 Niveau 2



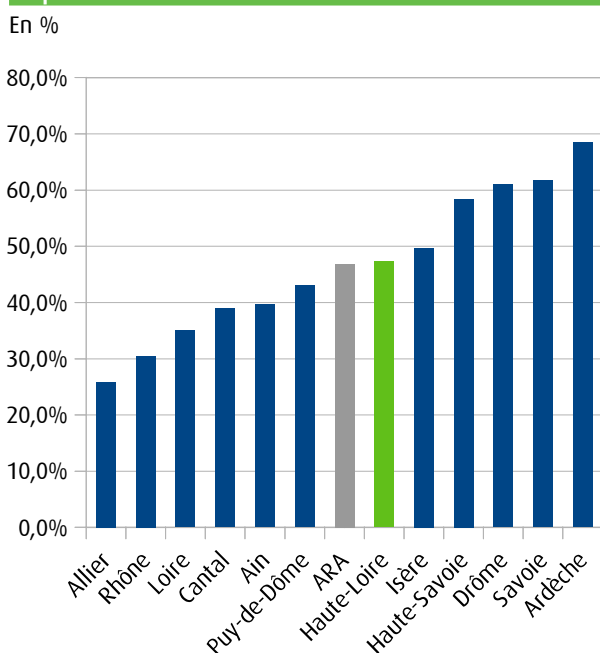
# Forêts et milieux semi-naturels

## Espaces semi-naturels et forestiers en 2013



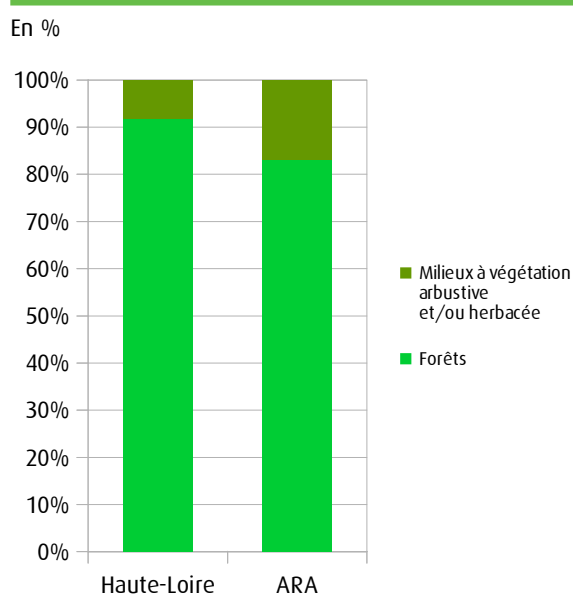
Source : OSCOM 2013 Niveau 2

Part des surfaces forestières et semi-naturelles du département



Source : OSCOM 2013 Niveau 2

Répartition des grands types d'occupation des sols pour la forêt et les milieux semi-naturels

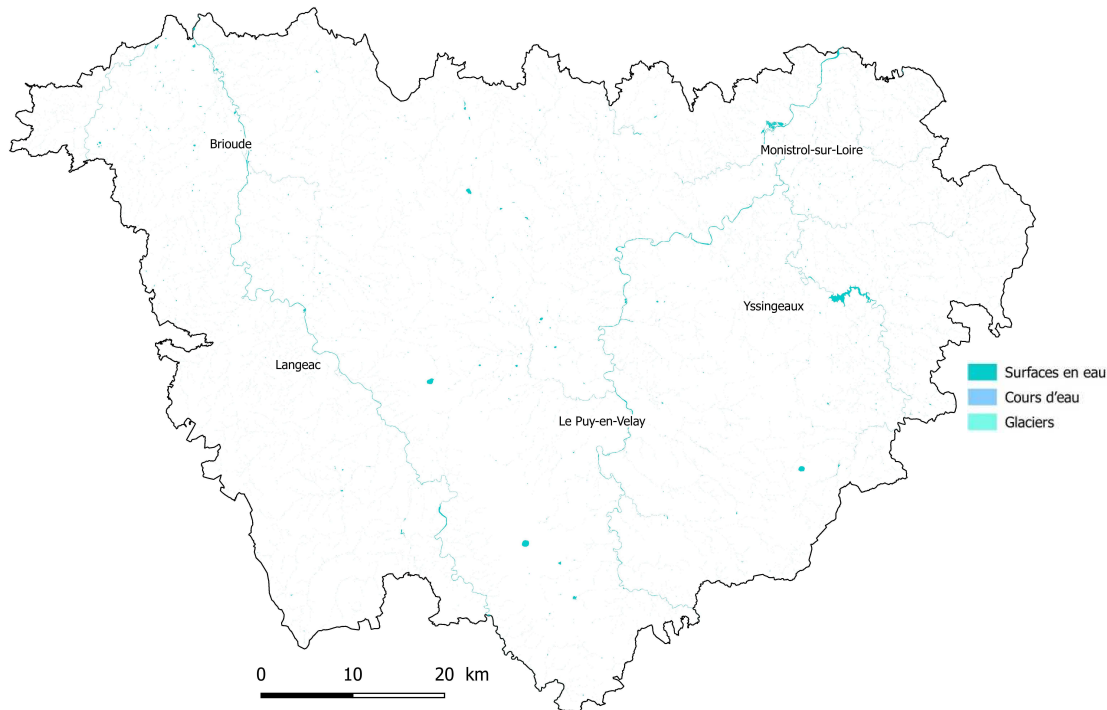


**Note de lecture :** les forêts représentent 91,8 % des espaces semi-naturels et forestiers dans le département de la Haute-Loire en 2013.

Source : OSCOM 2013 Niveau 2

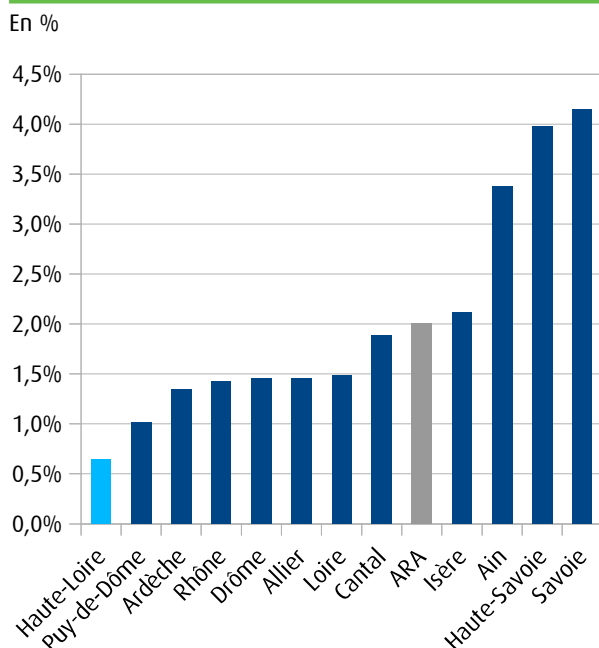
# Eaux Continentales

## Surfaces en eaux en 2013



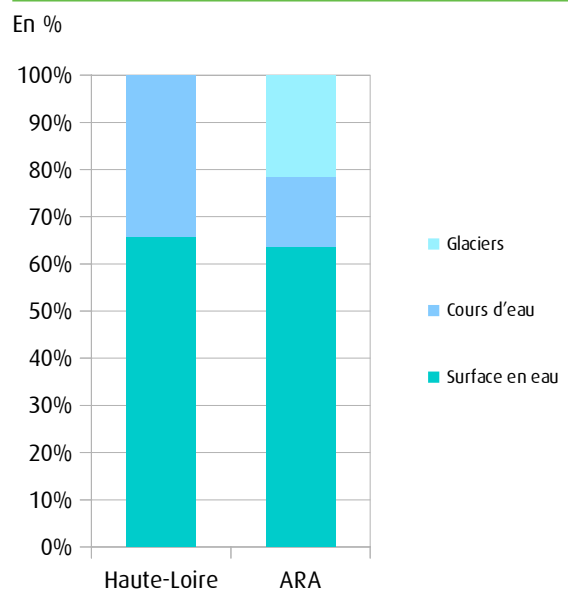
Source : OSCOM 2013 Niveau 2

### Part des surfaces en eaux continentales du département



Source : OSCOM 2013 Niveau 2

### Répartition des grands types d'occupation des surfaces en eaux continentales



Note de lecture : les cours d'eau représentent 34,3 % des surfaces en eaux continentales dans le département de la Haute-Loire en 2013.

Source : OSCOM 2013 Niveau 2