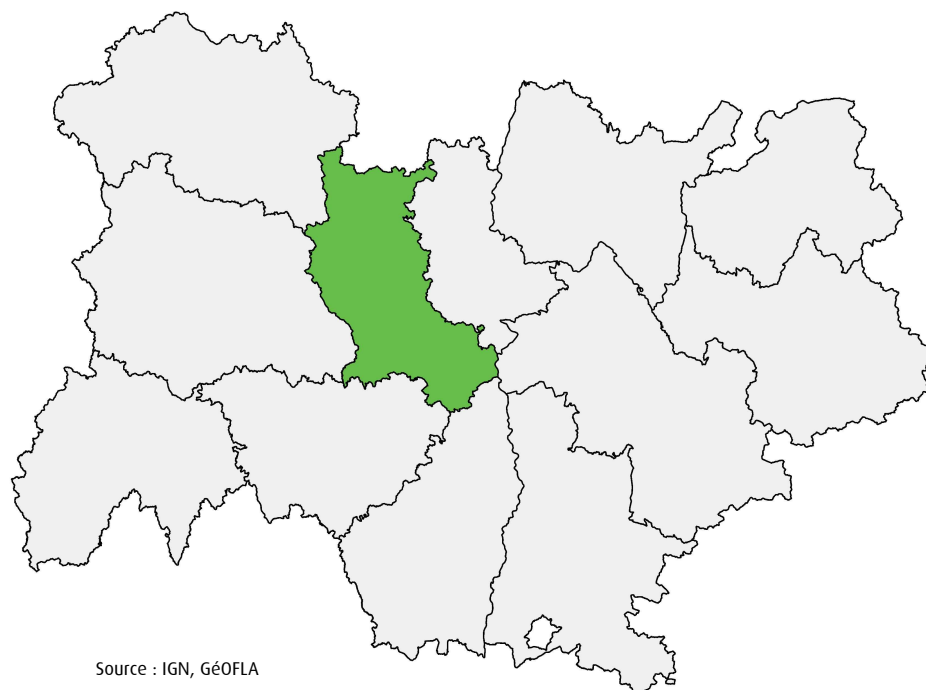


# Loire



Source : IGN, GéoFLA

## Superficie :

479 644 hectares  
6,8 % de la région Auvergne-Rhône-Alpes

## Population :

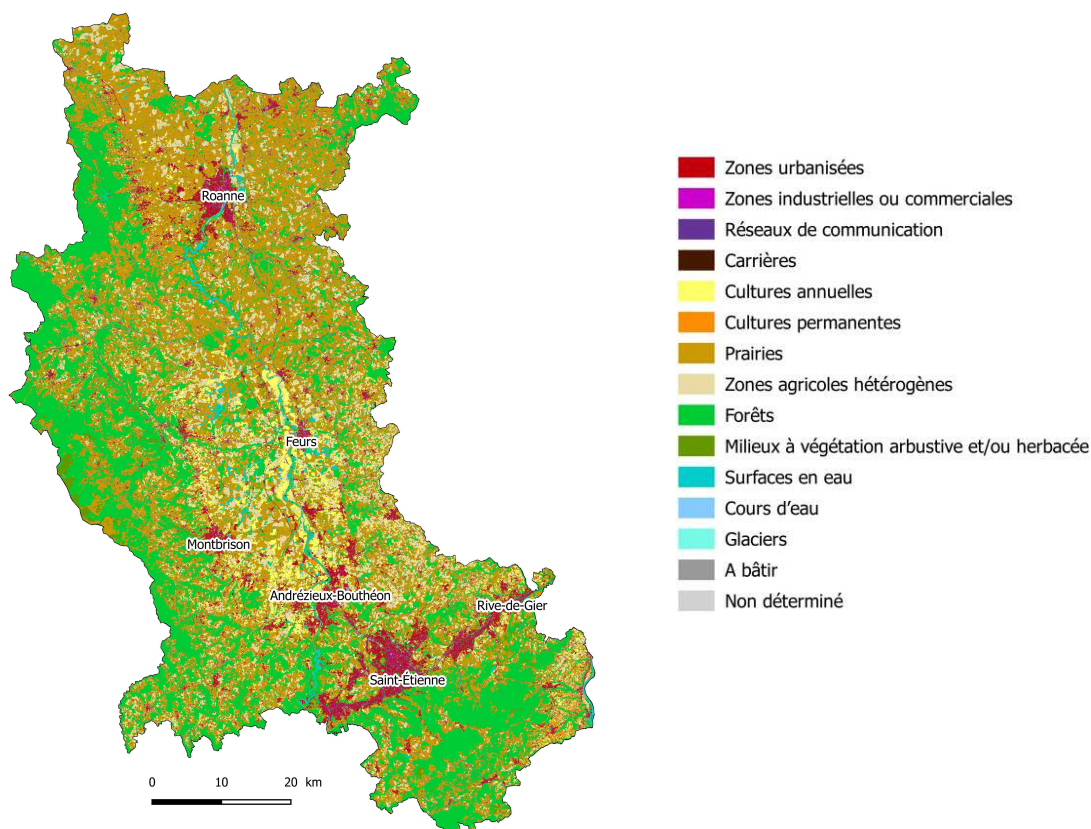
757 305 habitants  
9,7 % de la région Auvergne-Rhône-Alpes

## Densité :

158 habitants / km<sup>2</sup>  
110 habitants / km<sup>2</sup> en moyenne en Auvergne-Rhône-Alpes

## Panorama général

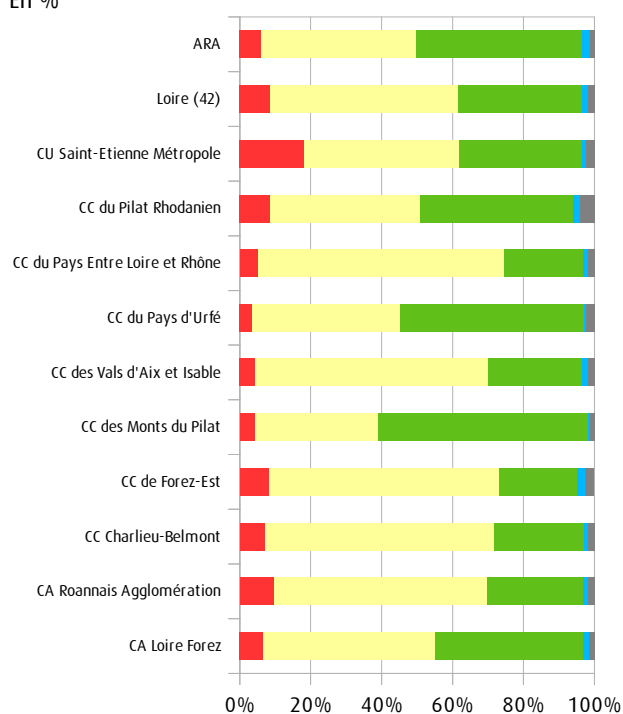
C'est un département relativement dense avec 9,7 % de la population de la région sur 6,8 % du territoire. La part des espaces artificialisés (8,5 %) est la seconde de la région après le Rhône. Les espaces agricoles répartis sur l'ensemble du département représentent 53 % de la surface départementale, contre 35,1 % pour les forêts.



Source : OSCOM 2013 Niveau 2

### Répartition des grands types d'occupation des sols par EPCI

En %



Source : OSCOM 2013 Niveau 1

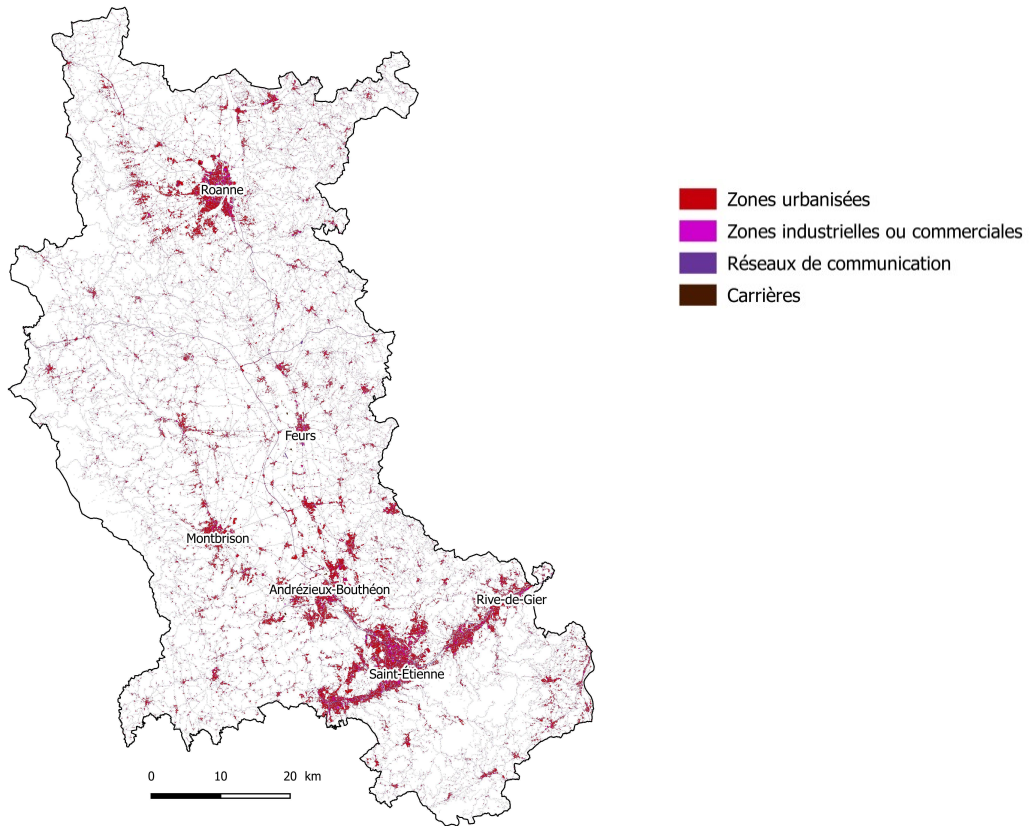
### Surfaces dans la Loire selon le type d'occupation des sols

Type d'occupation des sols	En ha	En %
Territoires artificialisés	40 810	8,5
Territoires agricoles	254 400	53,0
Forêts et milieux semi-naturels	168 180	35,1
Eaux continentales	7 114	1,5
Surfaces indéterminées	9 140	1,9
<b>Total</b>	<b>479 644</b>	<b>100</b>

Source : OSCOM 2013 Niveau 1

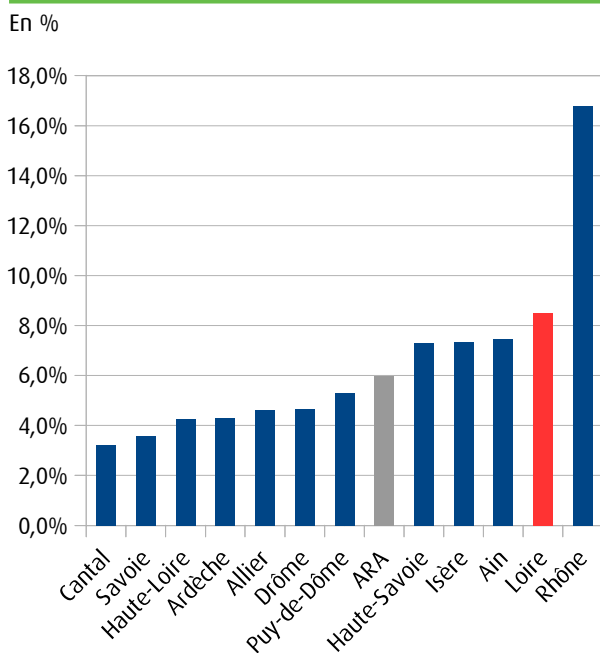
# Artificialisation des sols

## Espaces artificialisés en 2013



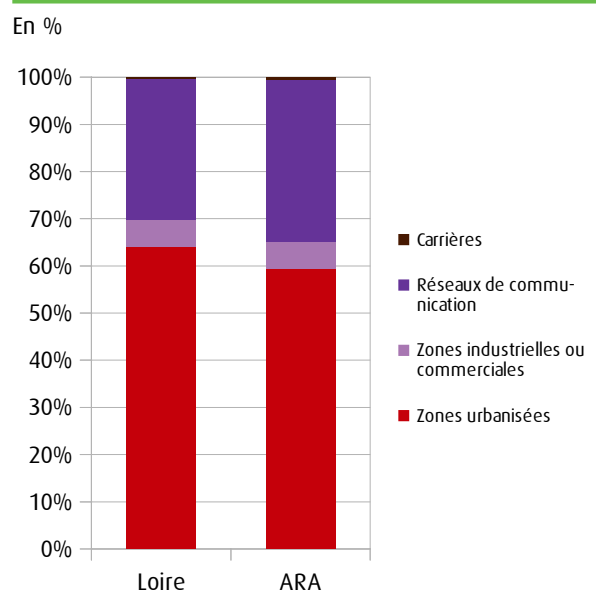
Source : OSCOM 2013 Niveau 2

### Part des surfaces artificialisées du département



Source : OSCOM 2013 Niveau 2

### Répartition des grands types d'occupation des sols pour l'artificialisation

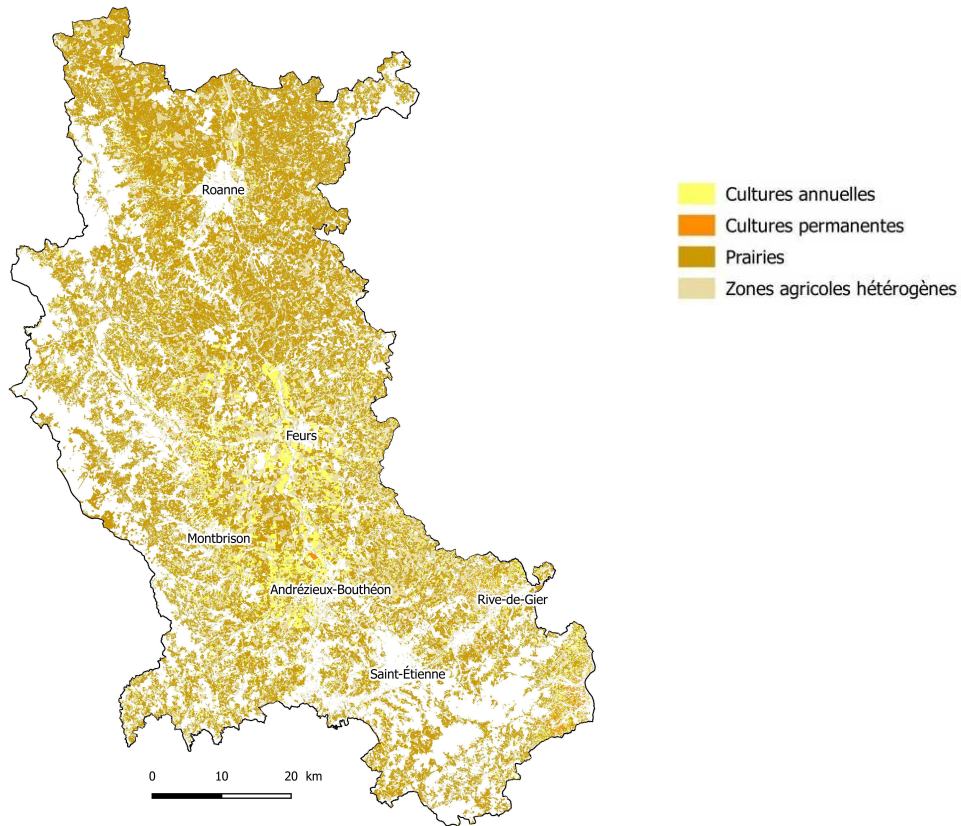


**Note de lecture :** les réseaux de communication représentent 29,9 % des espaces artificialisés dans le département de la Loire en 2013.

Source : OSCOM 2013 Niveau 2

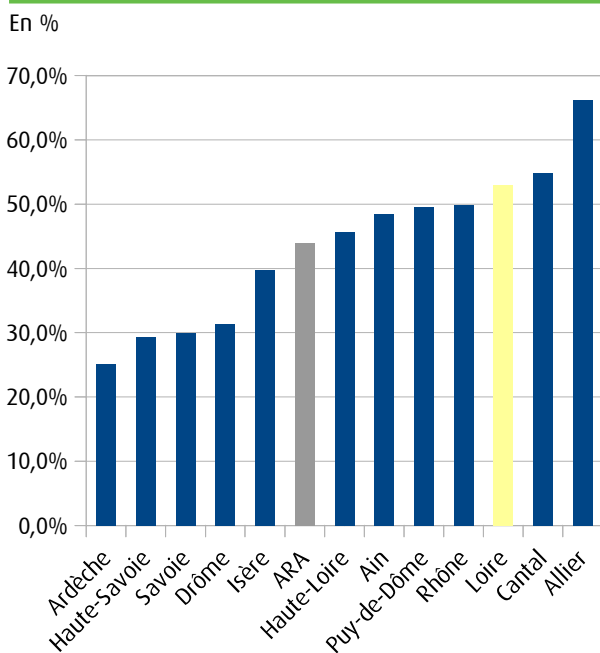
# Territoires agricoles

## Espaces agricoles en 2013



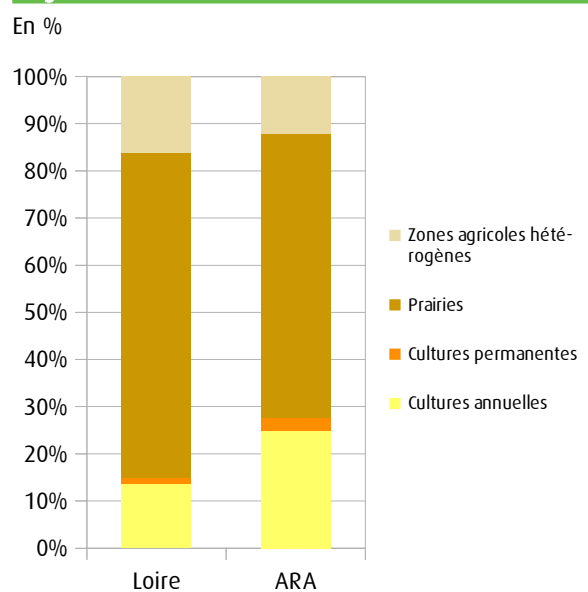
Source : OSCOM 2013 Niveau 2

### Part des surfaces agricoles du département



Source : OSCOM 2013 Niveau 2

### Répartition des grands types d'occupation des sols pour l'agriculture

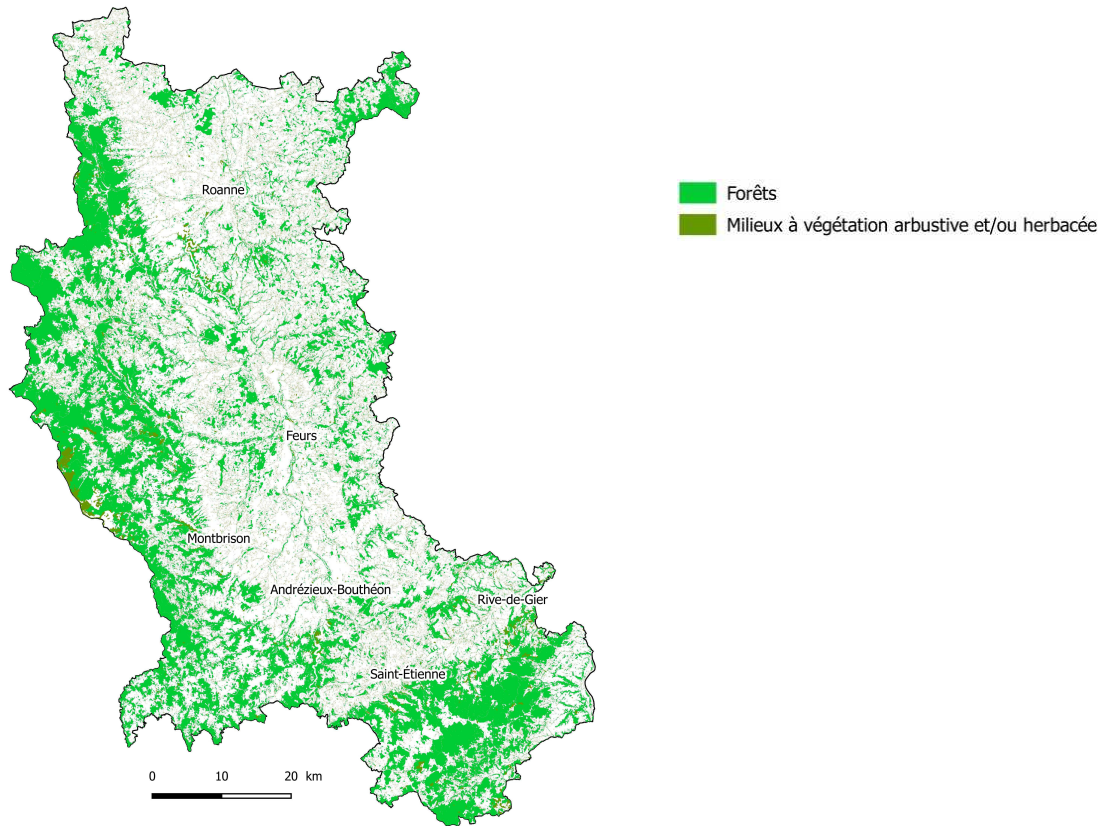


**Note de lecture :** les prairies représentent 68,9 % des espaces agricoles dans le département de la Loire en 2013.

Source : OSCOM 2013 Niveau 2

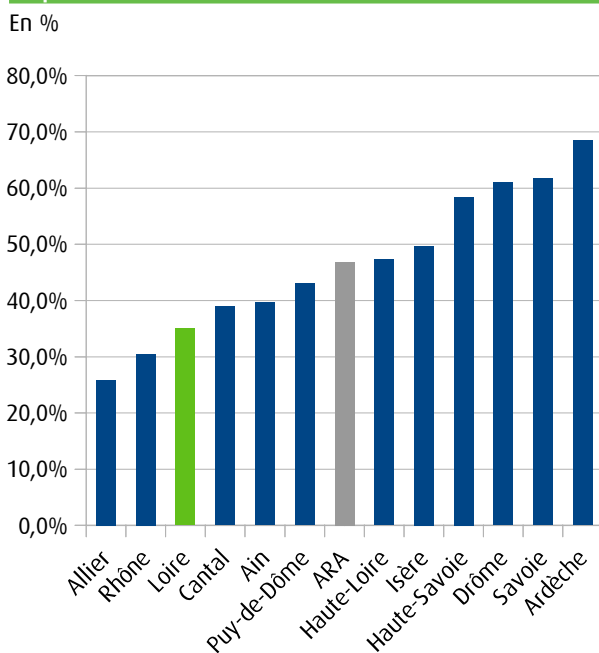
# Forêts et milieux semi-naturels

## Espaces semi-naturels et forestiers en 2013



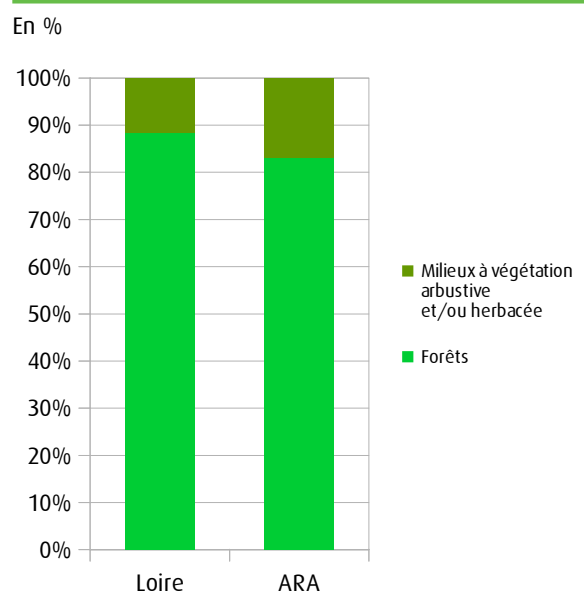
Source : OSCOM 2013 Niveau 2

### Part des surfaces forestières et semi-naturelles du département



Source : OSCOM 2013 Niveau 2

### Répartition des grands types d'occupation des sols pour la forêt et les milieux semi-naturels

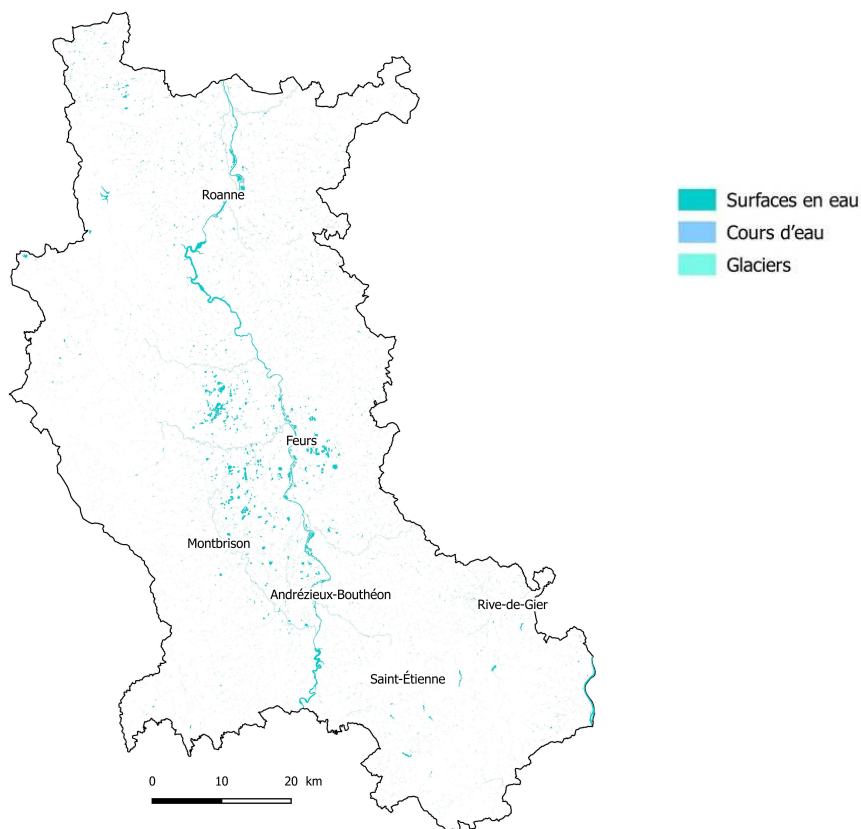


**Note de lecture :** les forêts représentent 88,5 % des espaces semi-naturels et forestiers dans le département de la Loire en 2013.

Source : OSCOM 2013 Niveau 2

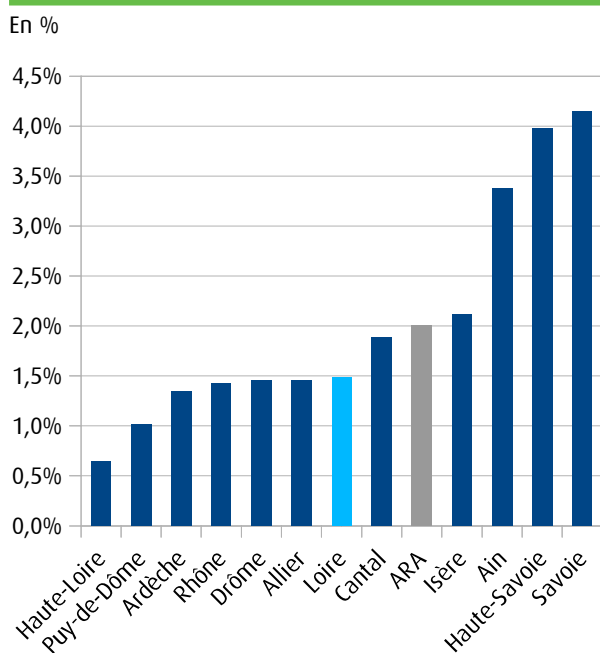
# Eaux Continentales

## Surfaces en eaux en 2013



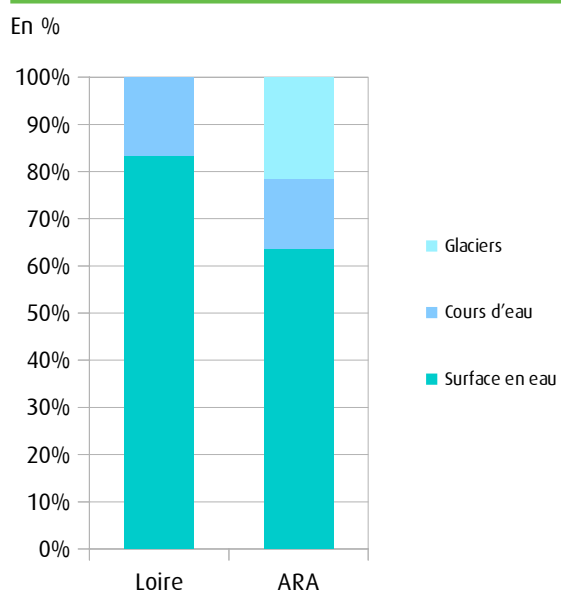
Source : OSCOM 2013 Niveau 2

### Part des surfaces en eaux continentales du département



Source : OSCOM 2013 Niveau 2

### Répartition des grands types d'occupation des surfaces en eaux continentales



Note de lecture : les cours d'eau représentent 16,7 % des surfaces en eaux continentales dans le département de la Loire en 2013.

Source : OSCOM 2013 Niveau 2