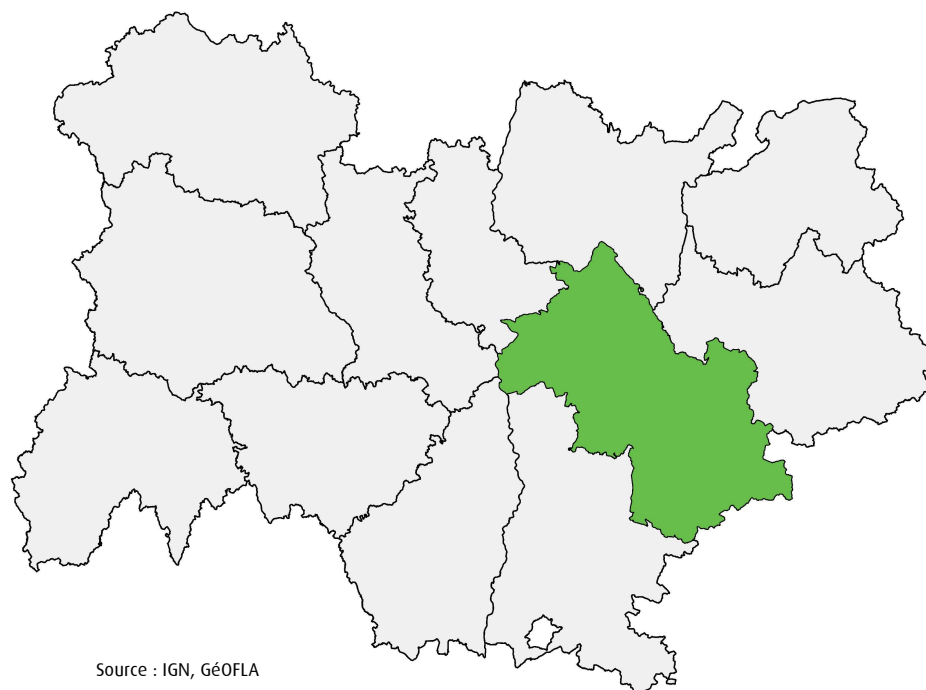


# Isère



Source : IGN, GéoFLA

## Superficie :

786 909 hectares  
11,1 % de la région Auvergne-Rhône-Alpes

## Population :

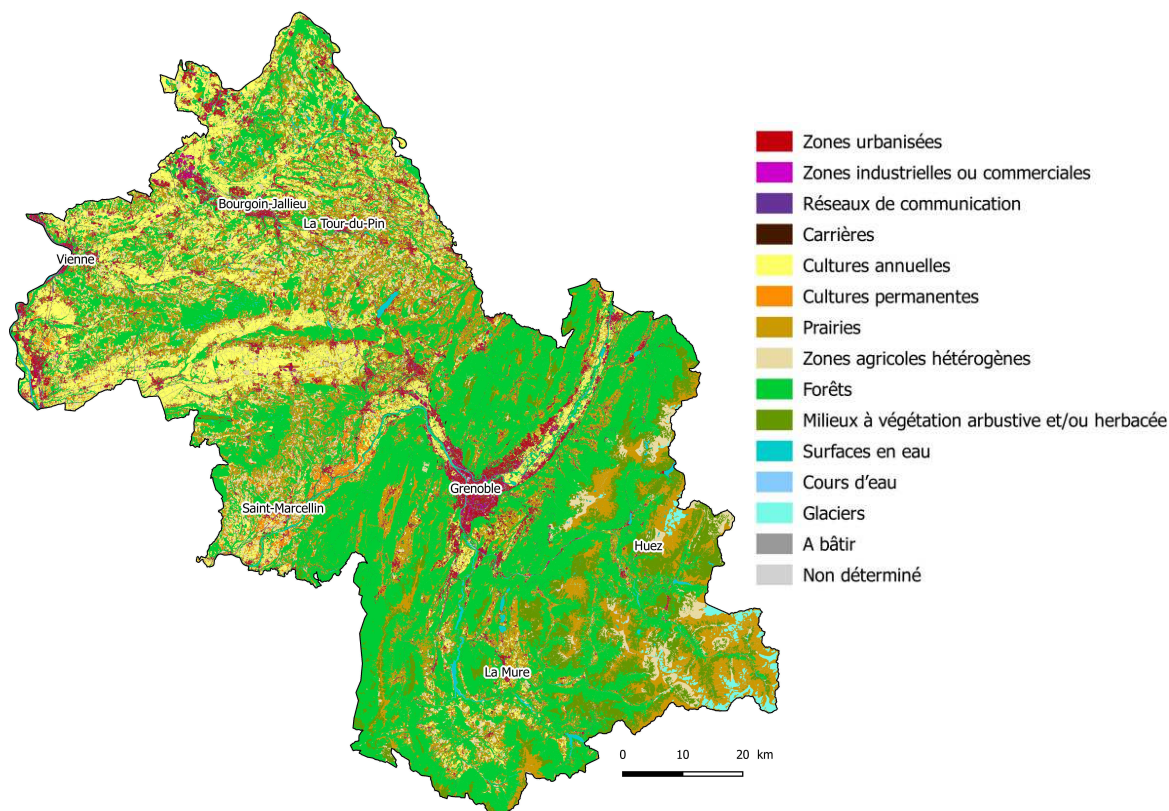
1 243 597 habitants  
15,9 % de la région Auvergne-Rhône-Alpes

## Densité :

158 habitants / km<sup>2</sup>  
110 habitants / km<sup>2</sup> en moyenne en Auvergne-Rhône-Alpes

# Panorama général

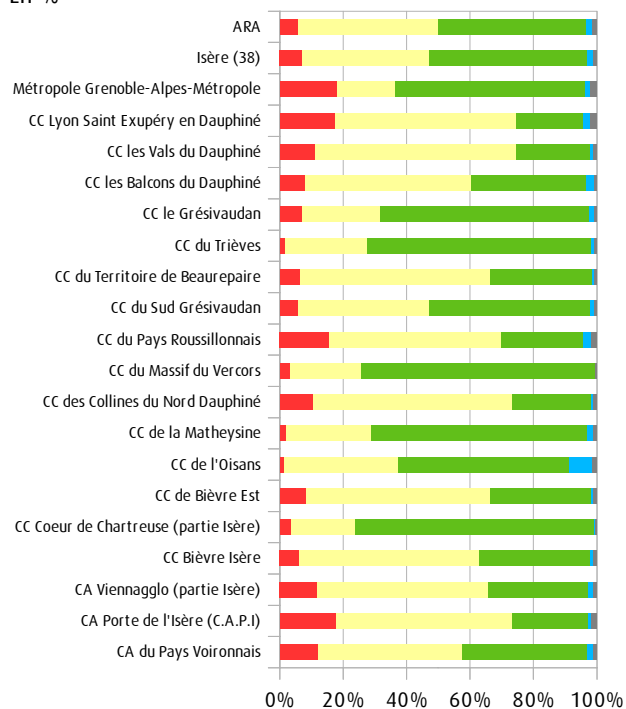
C'est le second département le plus peuplé de la région sur un peu plus de 11 % du territoire régional. Les espaces urbanisés représentent 7,3 % des surfaces du département, les forêts et milieux semi-naturels près de la moitié localisés sur un cadran Sud-Est et les espaces agricoles variés 39,8 % situés sur un cadran Nord-Ouest.



Source : OSCOM 2013 Niveau 2

## Répartition des grands types d'occupation des sols par EPCI

En %



Source : OSCOM 2013 Niveau 1

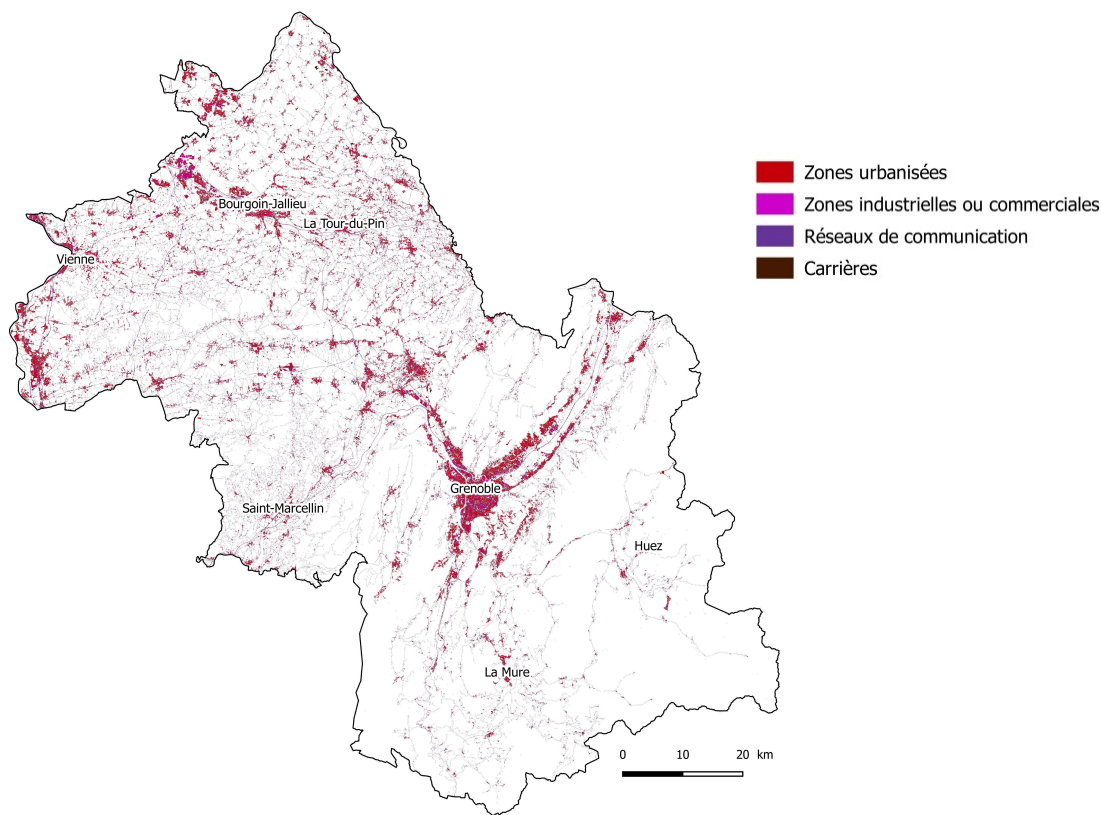
## Surfaces dans l'Isère selon le type d'occupation des sols

	En ha	En %
■ Territoires artificialisés	57 622	7,3
■ Territoires agricoles	313 133	39,8
■ Forêts et milieux semi-naturels	391 089	49,7
■ Eaux continentales	16 682	2,1
■ Surfaces indéterminées	8 383	1,1
<b>Total</b>	<b>786 909</b>	<b>100</b>

Source : OSCOM 2013 Niveau 1

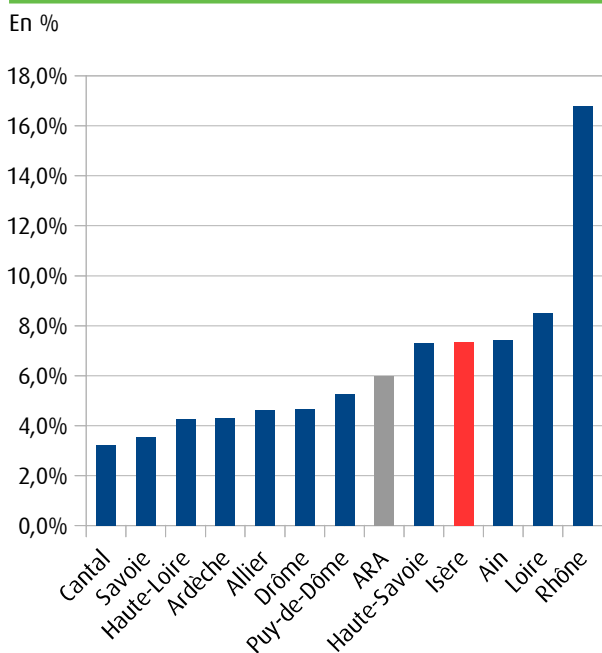
# Artificialisation des sols

## Espaces artificialisés en 2013



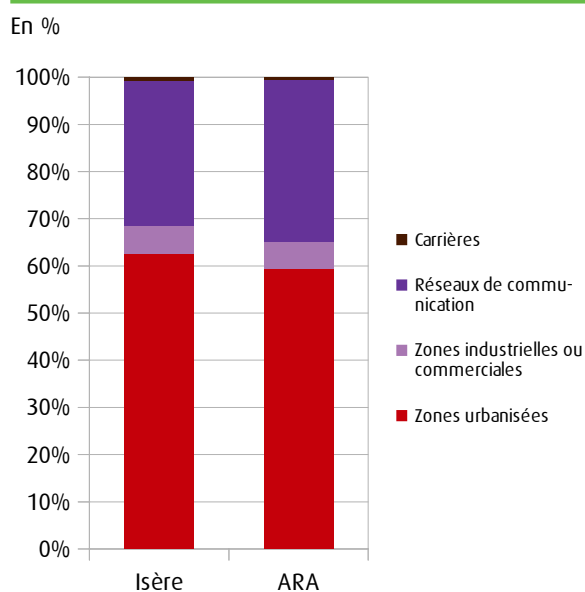
Source : OSCOM 2013 Niveau 2

### Part des surfaces artificialisées du département



Source : OSCOM 2013 Niveau 2

### Répartition des grands types d'occupation des sols pour l'artificialisation

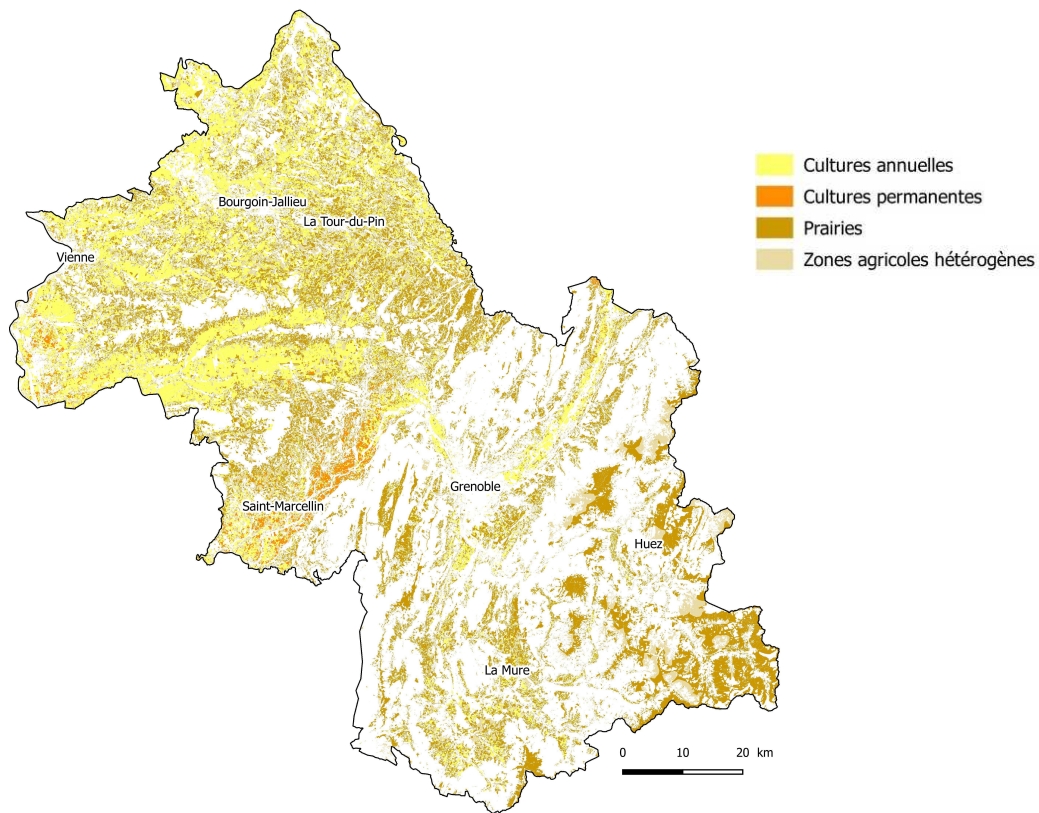


**Note de lecture :** les réseaux de communication représentent 31,0 % des espaces artificialisés dans le département de l'Isère en 2013.

Source : OSCOM 2013 Niveau 2

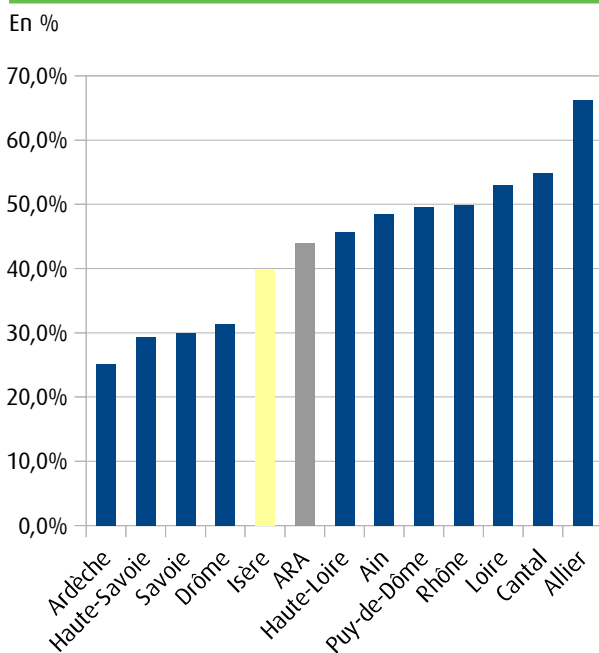
# Territoires agricoles

## Espaces agricoles en 2013



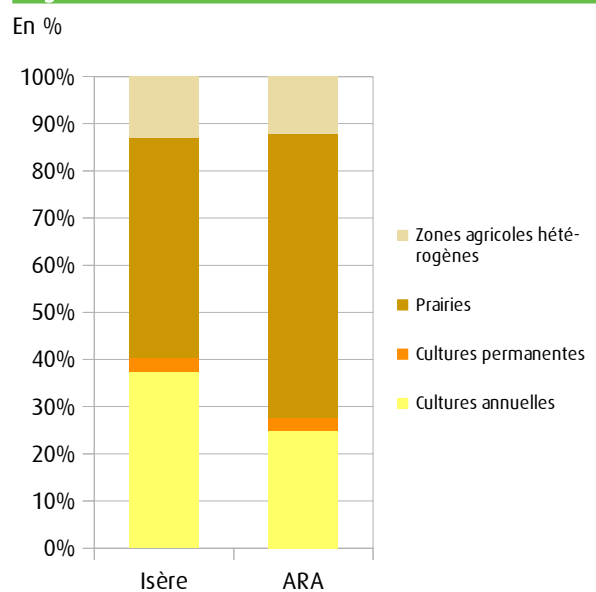
Source : OSCOM 2013 Niveau 2

### Part des surfaces agricoles du département



Source : OSCOM 2013 Niveau 2

### Répartition des grands types d'occupation des sols pour l'agriculture



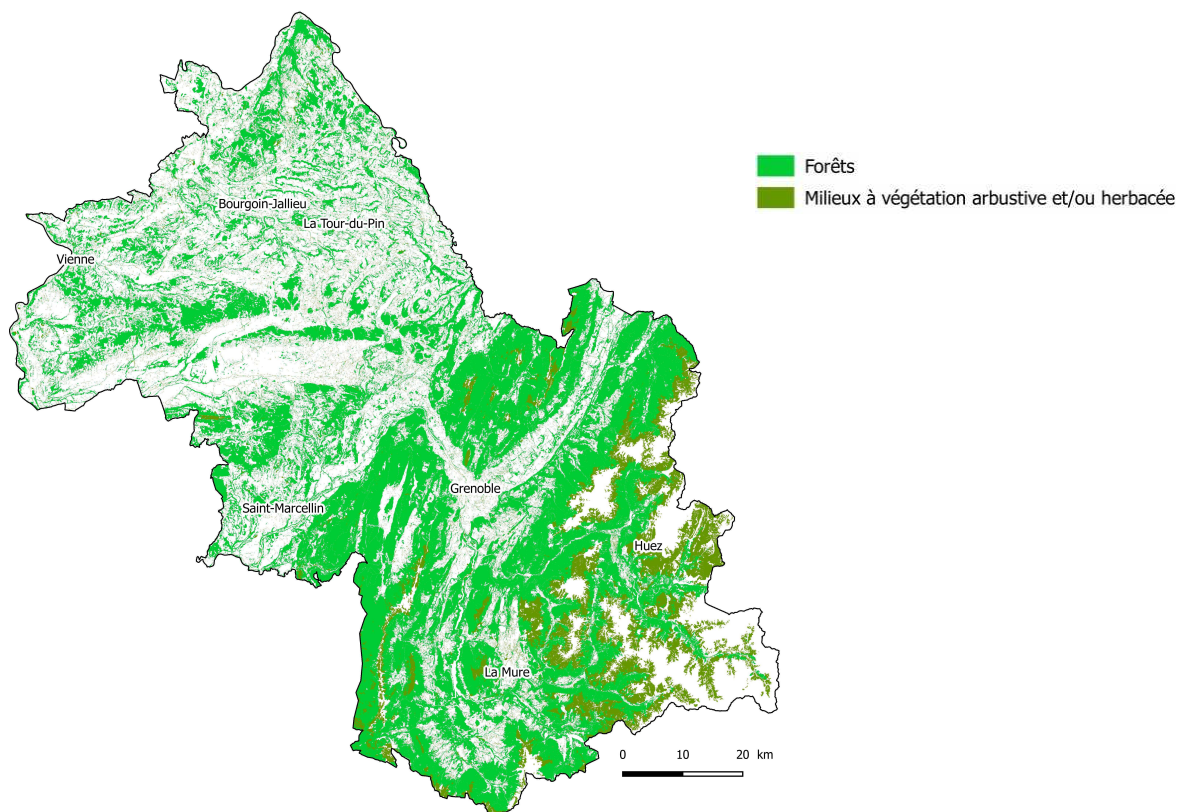
**Note de lecture :** les prairies représentent 46,7 % des espaces agricoles dans le département de l'Isère en 2013.

Source : OSCOM 2013 Niveau 2



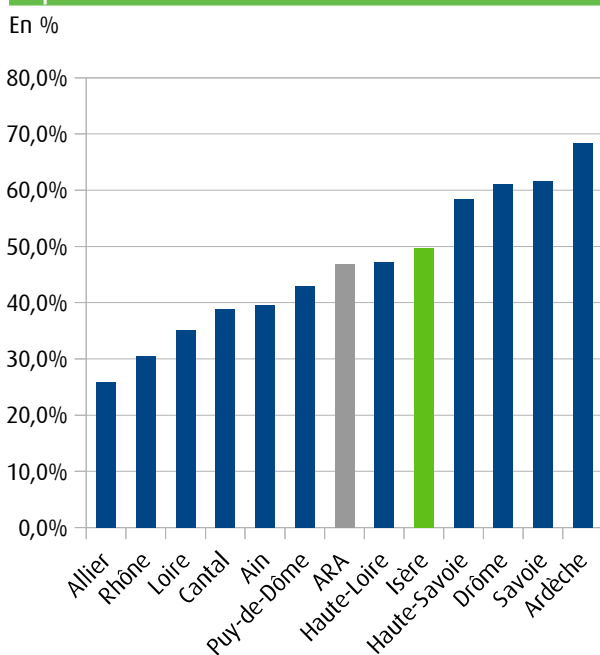
# Forêts et milieux semi-naturels

## Espaces semi-naturels et forestiers en 2013



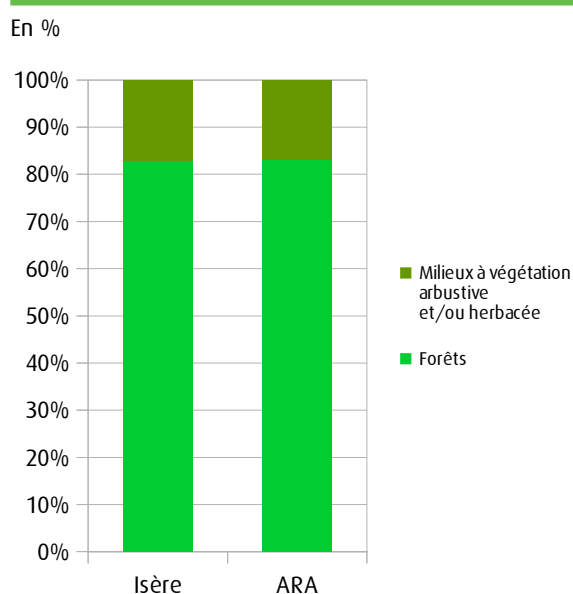
Source : OSCOM 2013 Niveau 2

Part des surfaces forestières et semi-naturelles du département



Source : OSCOM 2013 Niveau 2

Répartition des grands types d'occupation des sols pour la forêt et les milieux semi-naturels

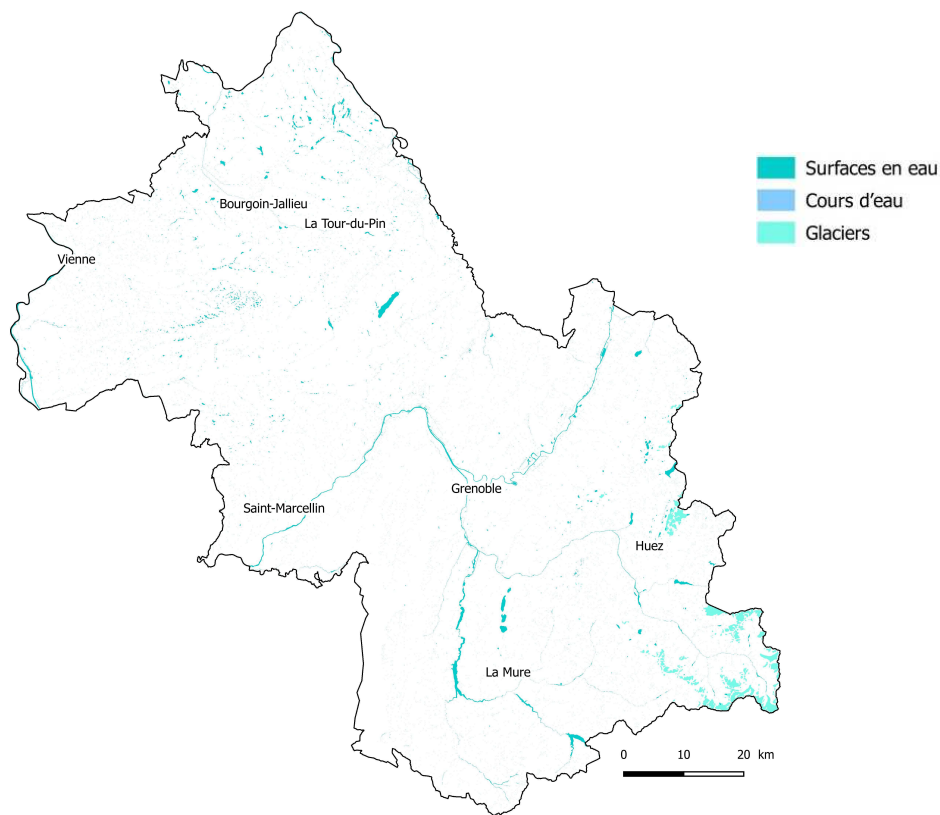


**Note de lecture :** les forêts représentent 83,0 % des espaces semi-naturels et forestiers dans le département de l'Isère en 2013.

Source : OSCOM 2013 Niveau 2

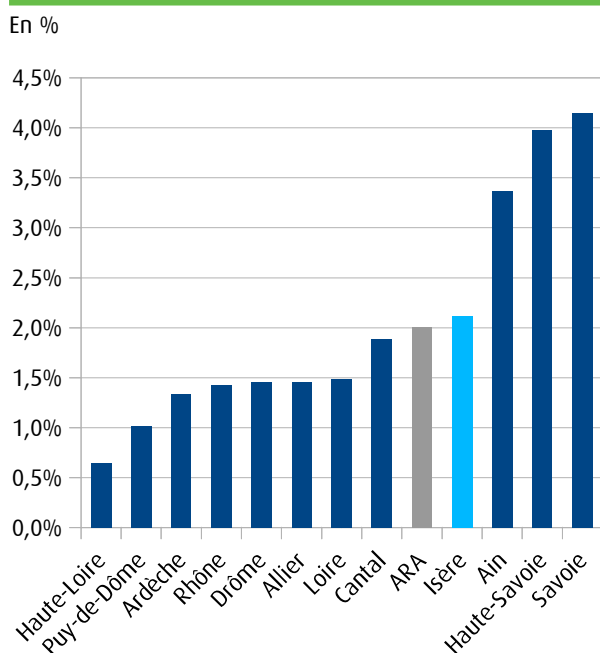
# Eaux Continentales

## Surfaces en eaux en 2013



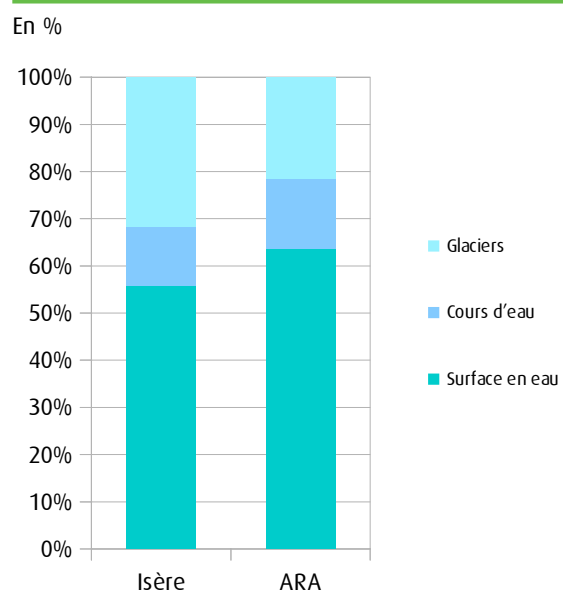
Source : OSCOM 2013 Niveau 2

### Part des surfaces en eaux continentales du département



Source : OSCOM 2013 Niveau 2

### Répartition des grands types d'occupation des surfaces en eaux continentales



Note de lecture : les glaciers représentent 31,7 % des surfaces en eaux continentales dans le département de l'Isère en 2013.

Source : OSCOM 2013 Niveau 2