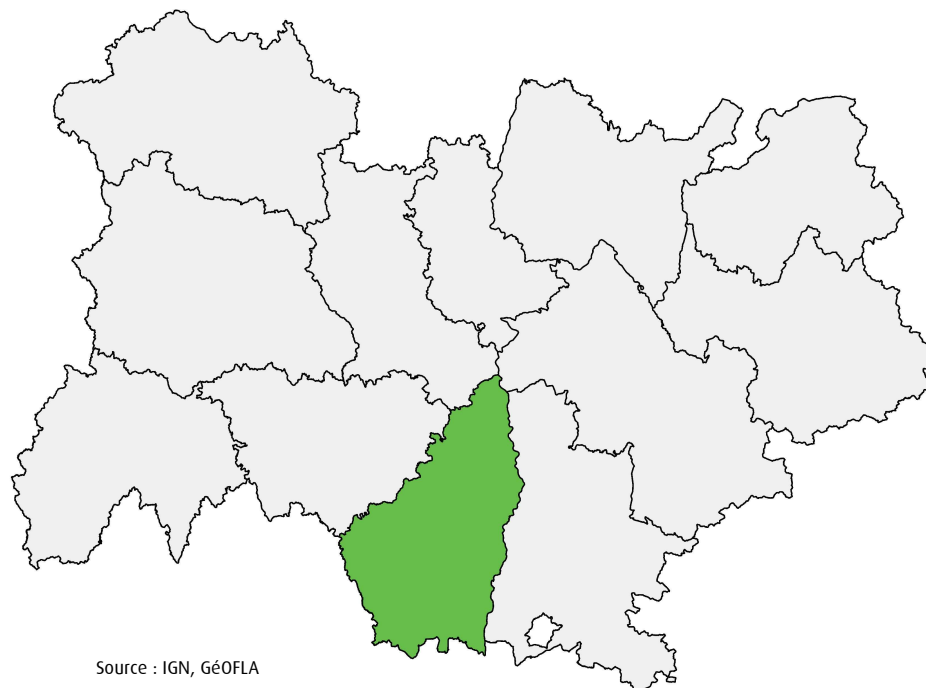


# Ardèche



Source : IGN, GéoFLA

## Superficie :

556 152 hectares  
7,9 % de la région Auvergne-Rhône-Alpes

## Population :

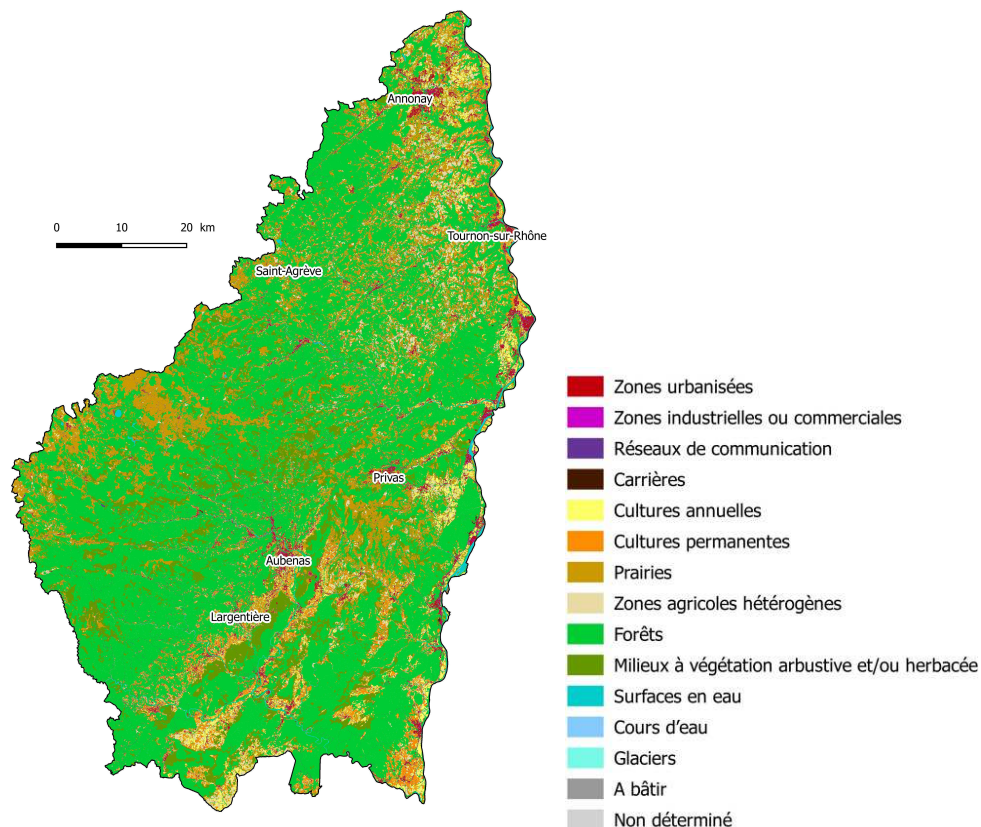
322 381 habitants  
4,1 % de la région Auvergne-Rhône-Alpes

## Densité :

58 habitants / km<sup>2</sup>  
110 habitants / km<sup>2</sup> en moyenne en Auvergne-Rhône-Alpes

# Panorama général

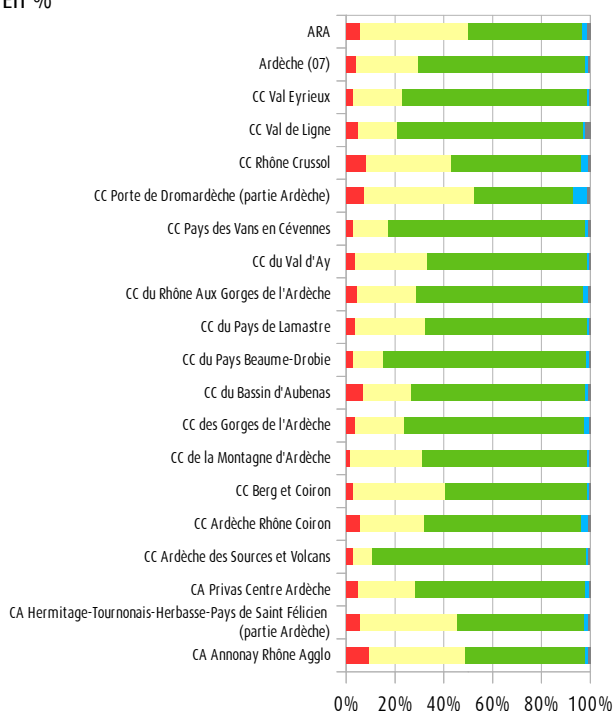
Le département de l'Ardèche représente près de 8 % de la superficie de la région et ne rassemble que 4,1 % de sa population, ce qui lui confère une faible densité (58 hab/km<sup>2</sup>). Il s'agit du département le plus forestier et semi-naturel de la région (68,5 %) et corollairement le moins agricole (25,1 %).



Source : OSCOM 2013 Niveau 2

## Répartition des grands types d'occupation des sols par EPCI

En %



Source : OSCOM 2013 Niveau 1

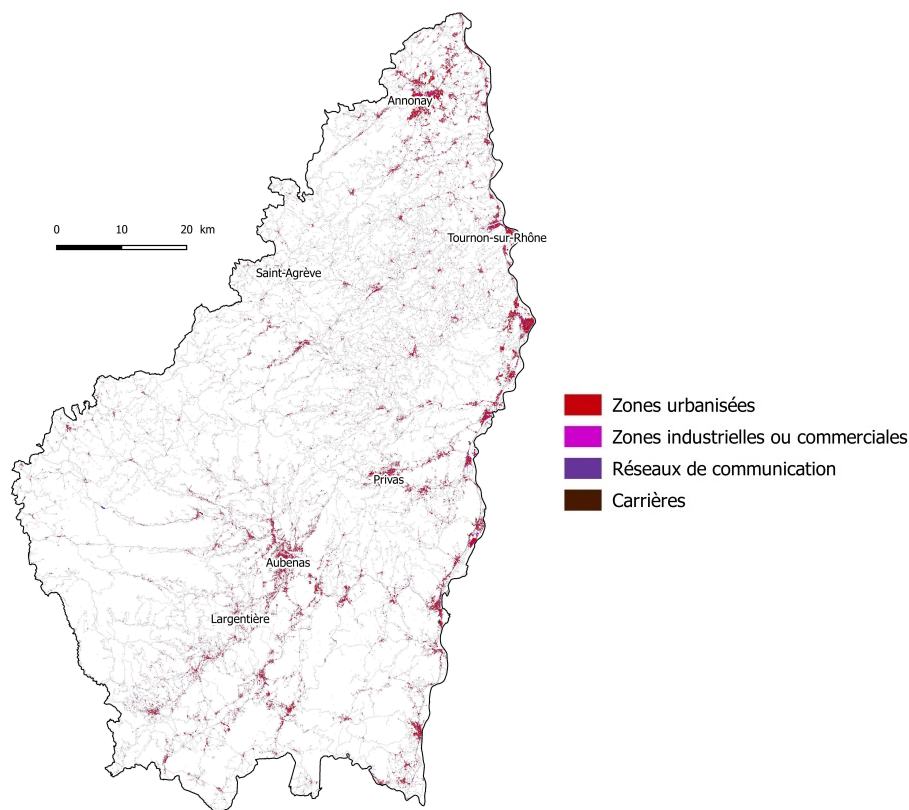
## Surfaces dans l'Ardèche selon le type d'occupation des sols

	En ha	En %
Territoires artificialisés	23 988	4,3
Territoires agricoles	139 803	25,1
Forêts et milieux semi-naturels	380 729	68,5
Eaux continentales	7 447	1,3
Surfaces indéterminées	4 185	0,8
<b>Total</b>	<b>556 152</b>	<b>100</b>

Source : OSCOM 2013 Niveau 1

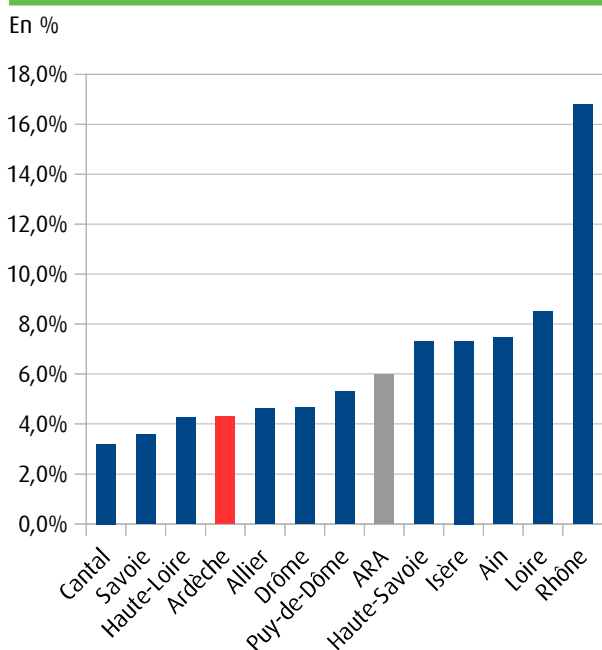
# Artificialisation des sols

## Espaces artificialisés en 2013



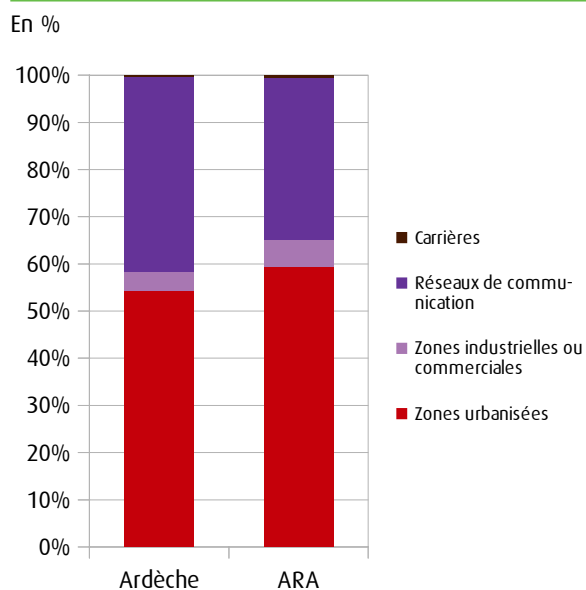
Source : OSCOM 2013 Niveau 2

### Part des surfaces artificialisées du département



Source : OSCOM 2013 Niveau 2

### Répartition des grands types d'occupation des sols pour l'artificialisation

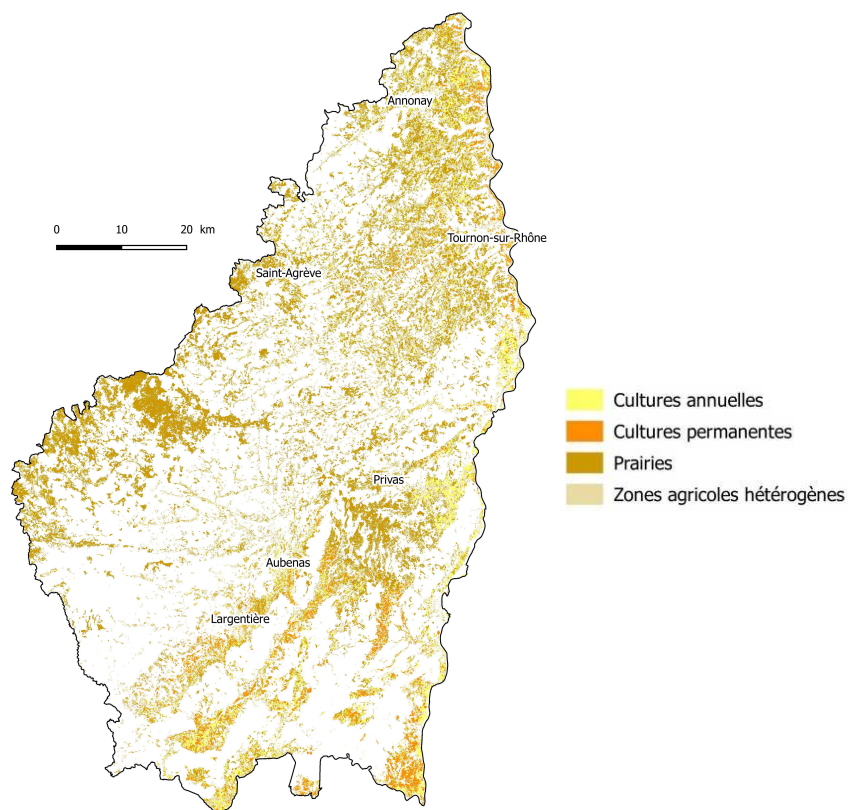


**Note de lecture :** les réseaux de communication représentent 41,4 % des espaces artificialisés dans le département de l'Ardèche en 2013.

Source : OSCOM 2013 Niveau 2

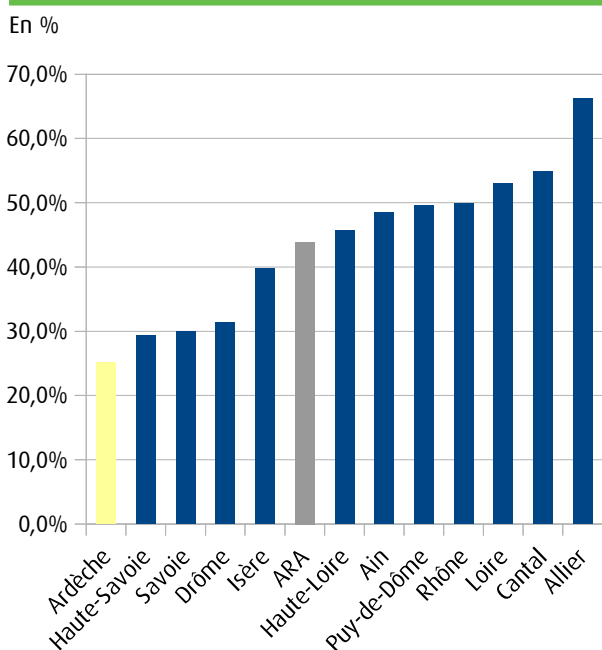
# Territoires agricoles

## Espaces agricoles en 2013



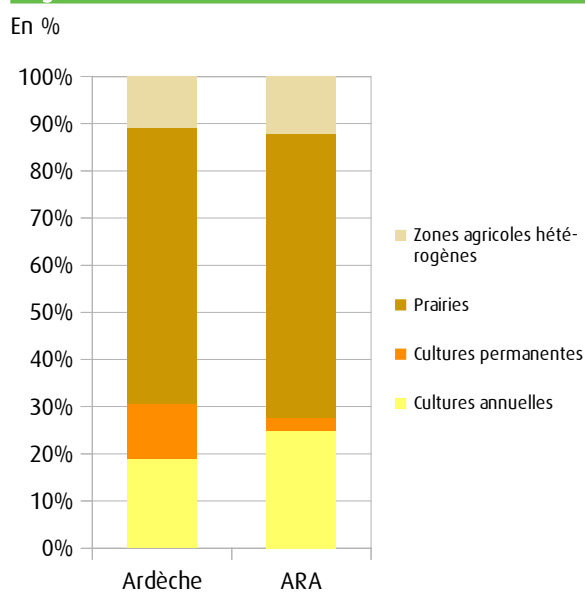
Source : OSCOM 2013 Niveau 2

### Part des surfaces agricoles du département



Source : OSCOM 2013 Niveau 2

### Répartition des grands types d'occupation des sols pour l'agriculture

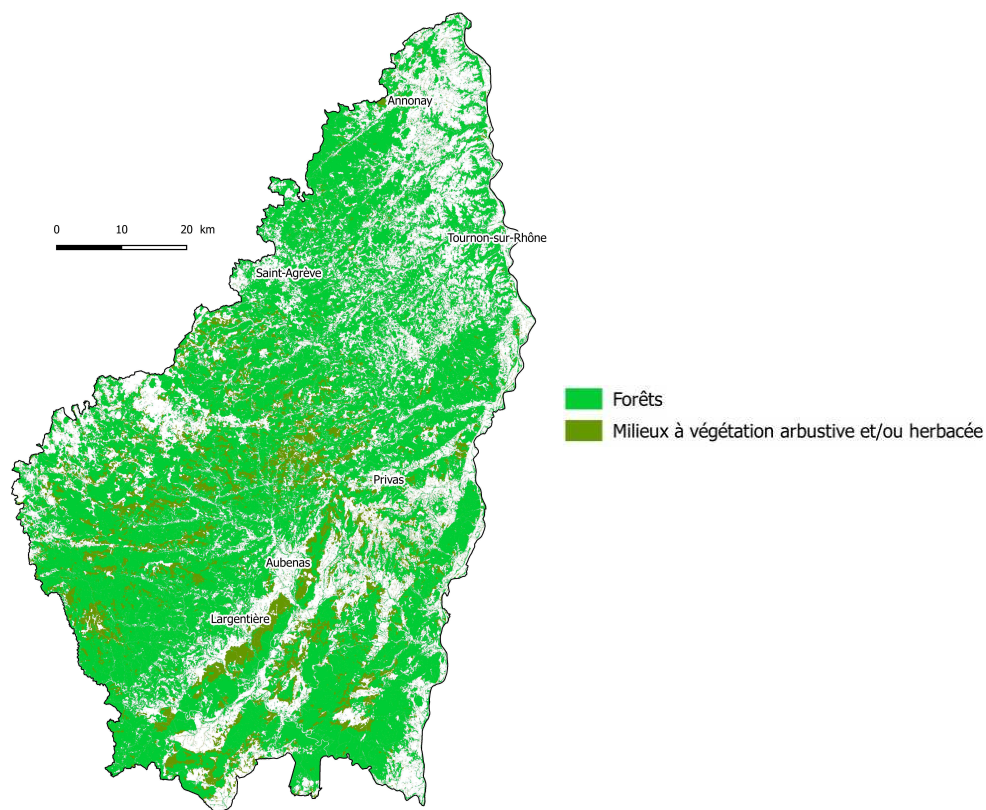


**Note de lecture :** les prairies représentent 58,4 % des espaces agricoles dans le département de l'Ardèche en 2013.

Source : OSCOM 2013 Niveau 2

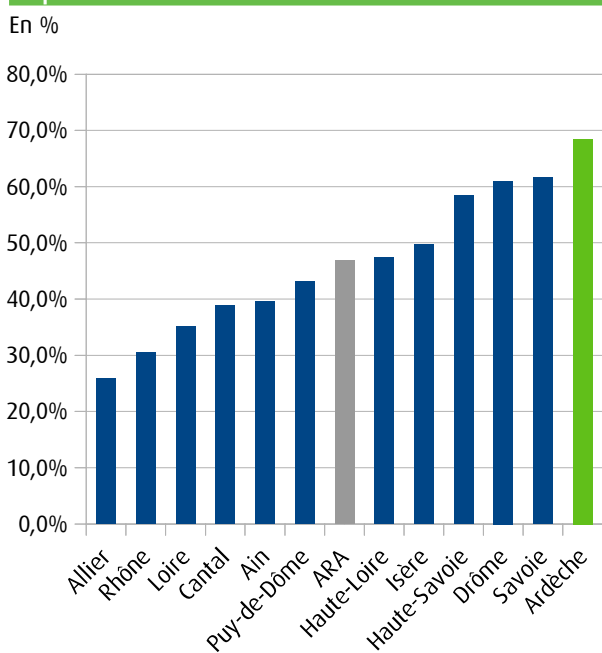
# Forêts et milieux semi-naturels

## Espaces semi-naturels et forestiers en 2013



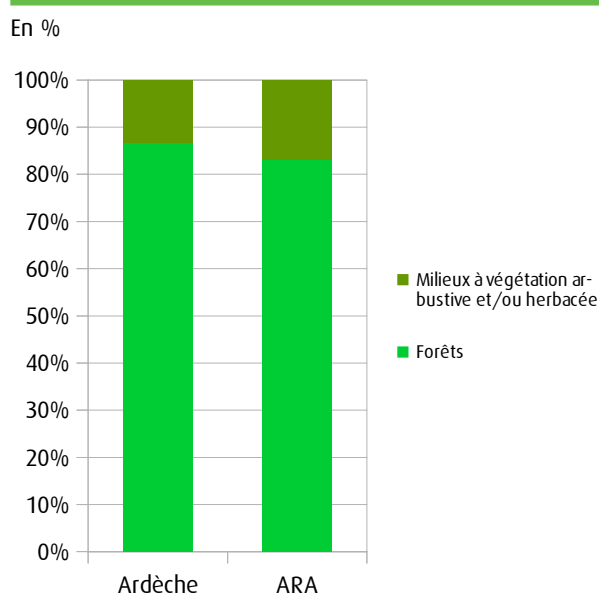
Source : OSCOM 2013 Niveau 2

### Part des surfaces forestières et semi-naturelles du département



Source : OSCOM 2013 Niveau 2

### Répartition des grands types d'occupation des sols pour la forêt et les milieux semi-naturels

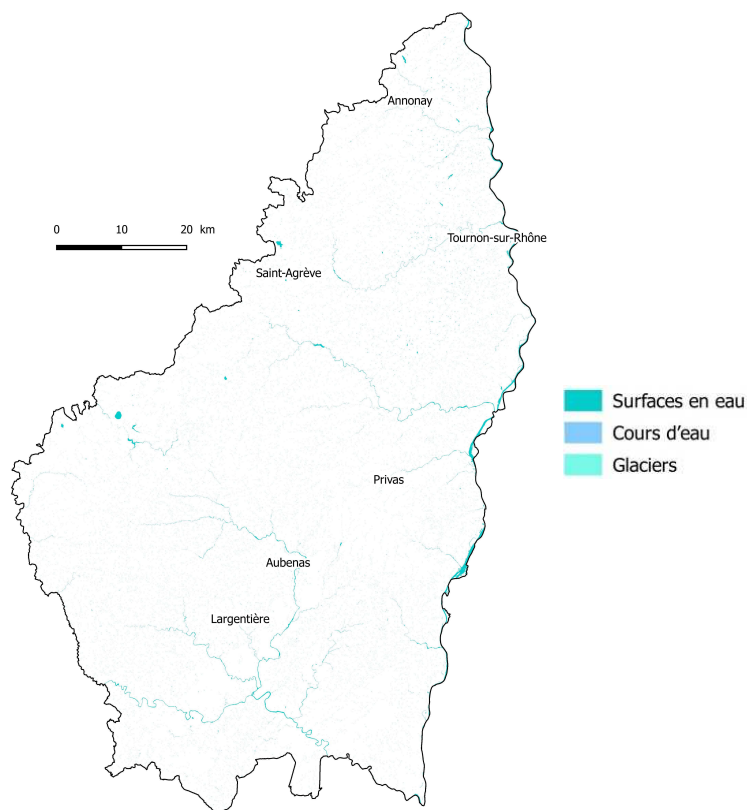


**Note de lecture :** les forêts représentent 86,8 % des espaces semi-naturels et forestiers dans le département de l'Ardèche en 2013.

Source : OSCOM 2013 Niveau 2

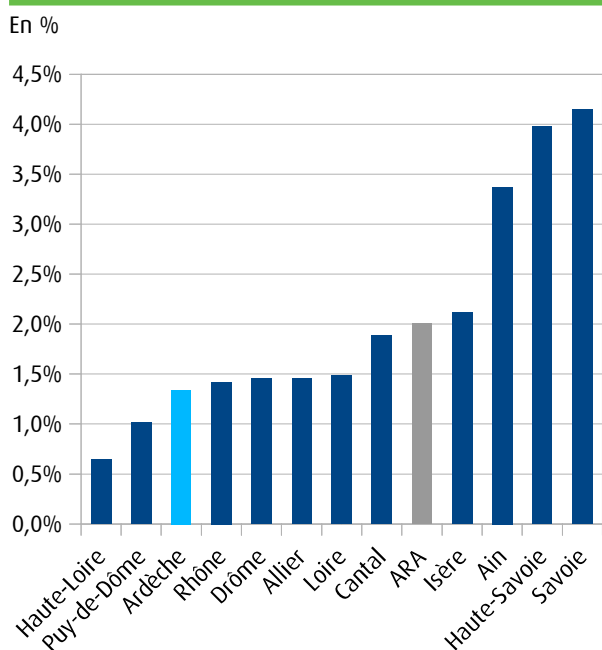
# Eaux Continentales

## Surfaces en eaux en 2013



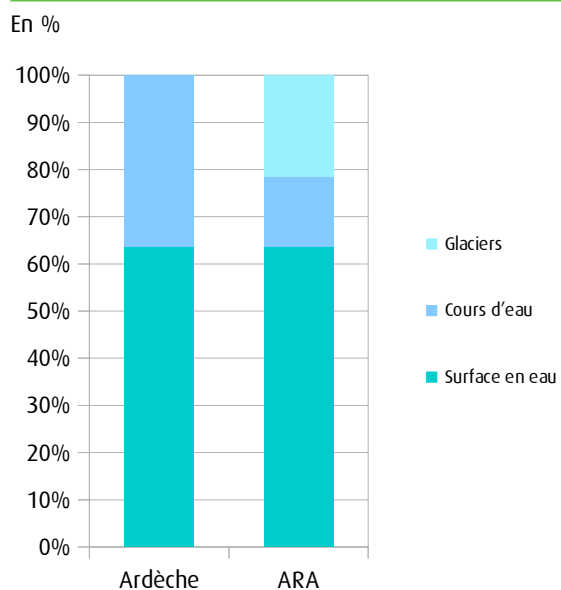
Source : OSCOM 2013 Niveau 2

### Part des surfaces en eaux continentales du département



Source : OSCOM 2013 Niveau 2

### Répartition des grands types d'occupation des surfaces en eaux continentales



Note de lecture : les cours d'eau représentent 36,4 % des surfaces en eaux continentales dans le département de l'Ardèche en 2013.

Source : OSCOM 2013 Niveau 2