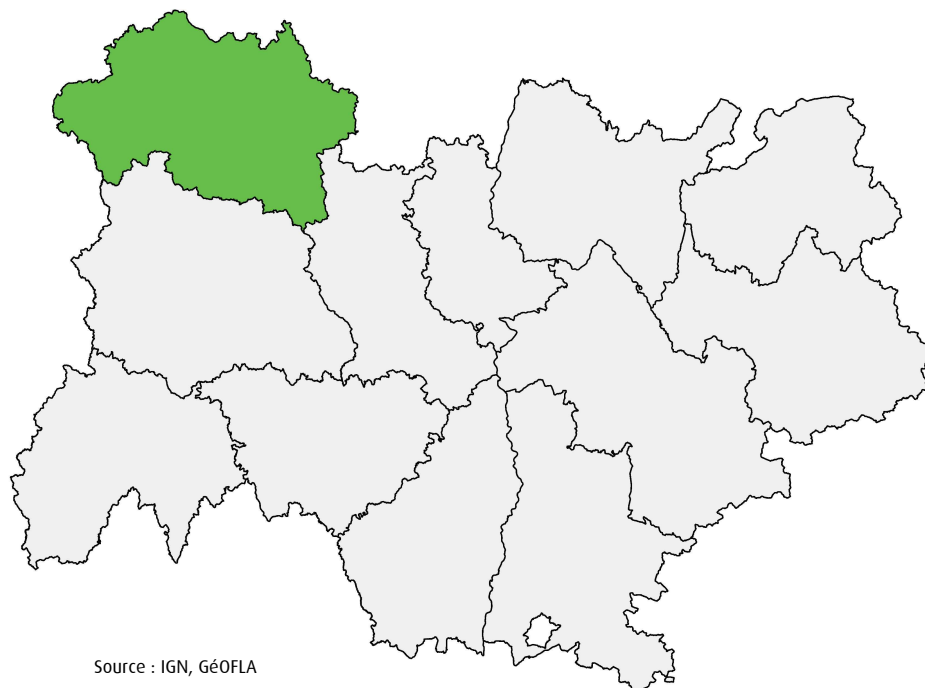


Allier



Source : IGN, GéoFLA

Superficie :

736 582 hectares
10,4 % de la région Auvergne-Rhône-Alpes

Population :

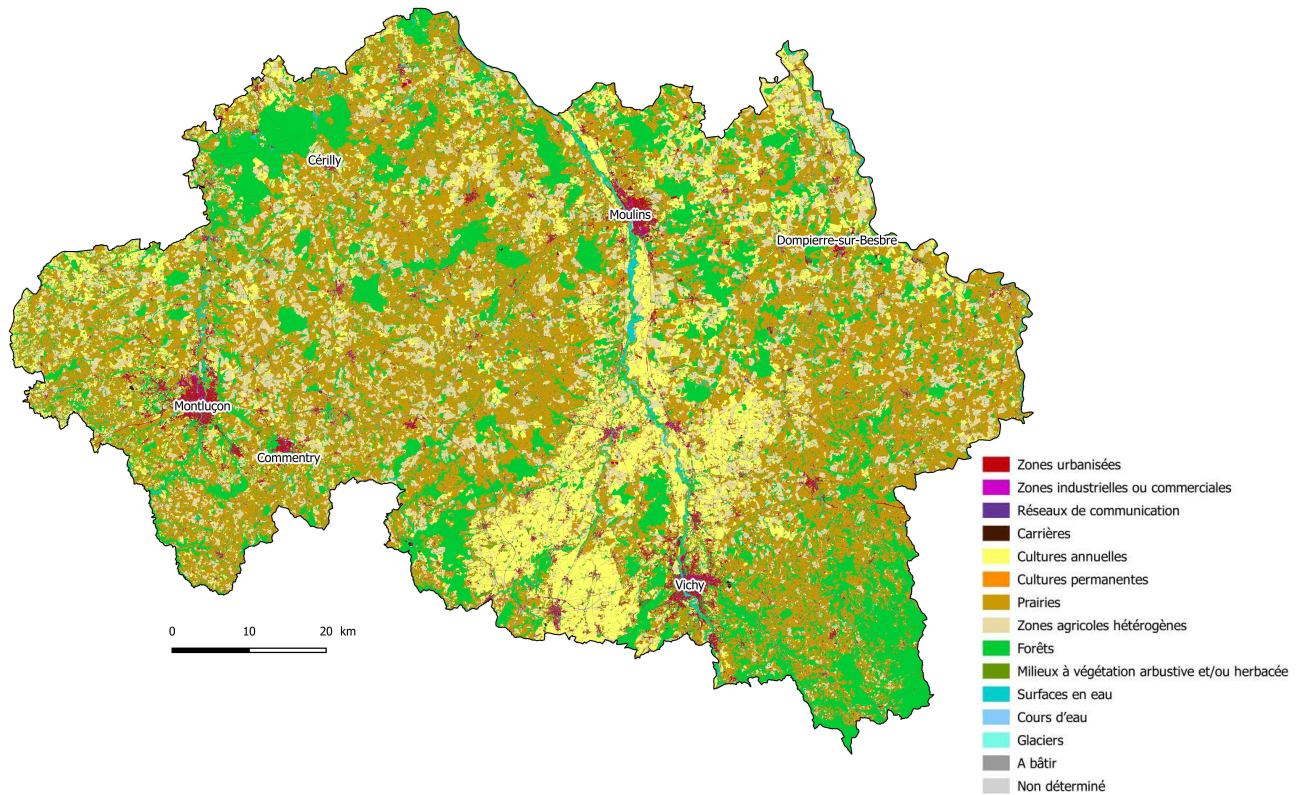
343 062 habitants
4,4 % de la région Auvergne-Rhône-Alpes

Densité :

47 habitants / km²
110 habitants / km² en moyenne en Auvergne-Rhône-Alpes

Panorama général

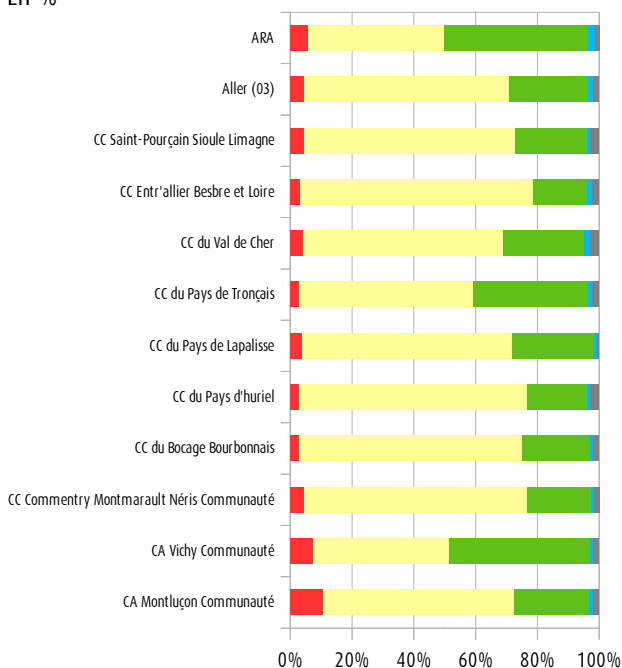
Le département s'étend sur un peu plus de 10 % de la superficie de la région et ne rassemble que 4,4 % de sa population, ce qui lui confère une faible densité. Il s'agit du département le plus agricole de la région (66,2 %) avec une prédominance des prairies, entrecoupées selon un axe central Nord-Sud par des cultures annuelles (vallée de l'Allier).



Source : OSCOM 2013 Niveau 2

Répartition des grands types d'occupation des sols par EPCI

En %



Source : OSCOM 2013 Niveau 1

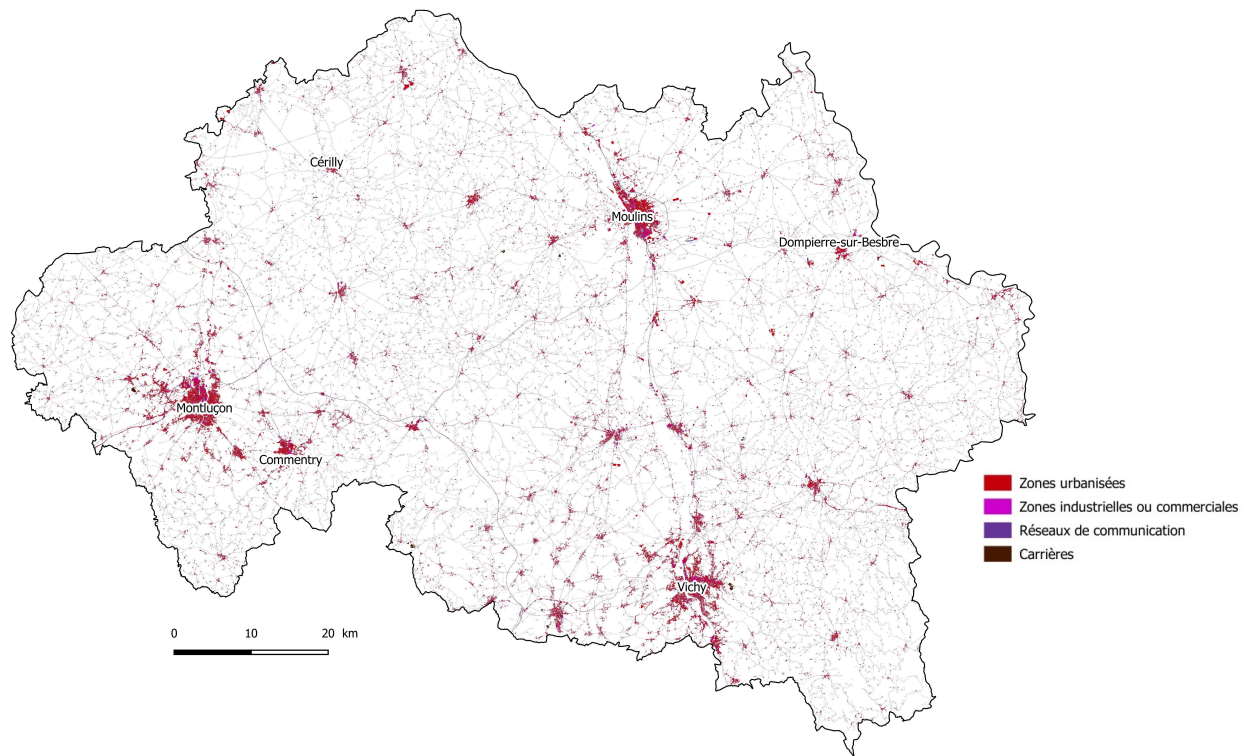
Surfaces dans l'Allier selon le type d'occupation des sols

	En ha	En %
Territoires artificialisés	33 994	4,6
Territoires agricoles	487 371	66,2
Forêts et milieux semi-naturels	190 149	25,8
Eaux continentales	10 741	1,5
Surfaces indéterminées	14 327	1,9
Total	736 582	100

Source : OSCOM 2013 Niveau 1

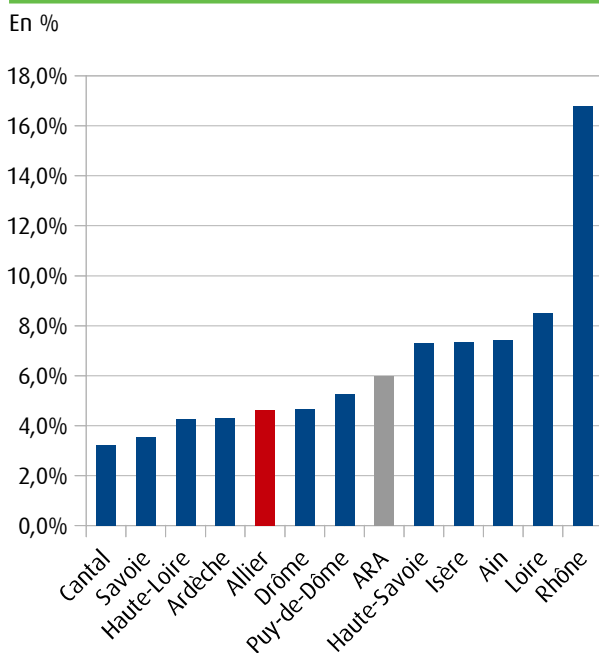
Artificialisation des sols

Espaces artificialisés en 2013



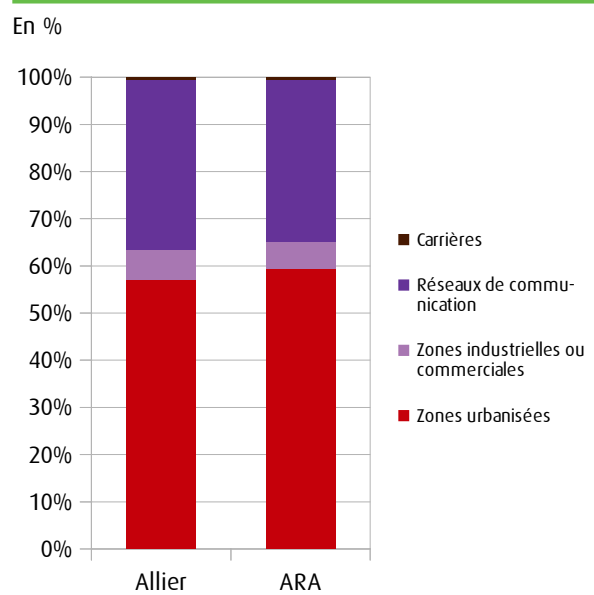
Source : OSCOM 2013 Niveau 2

Part des surfaces artificialisées du département



Source : OSCOM 2013 Niveau 2

Répartition des grands types d'occupation des sols pour l'artificialisation

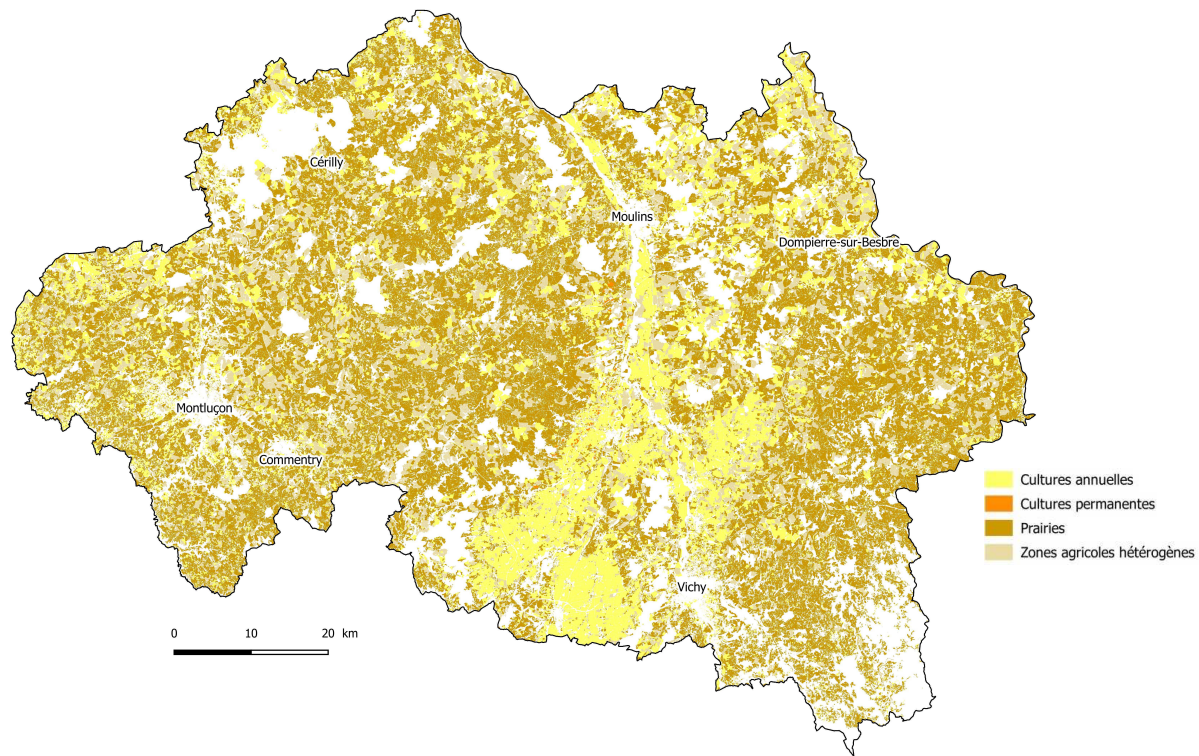


Note de lecture : les réseaux de communication représentent 36,1 % des espaces artificialisés dans le département de l'Allier en 2013.

Source : OSCOM 2013 Niveau 2

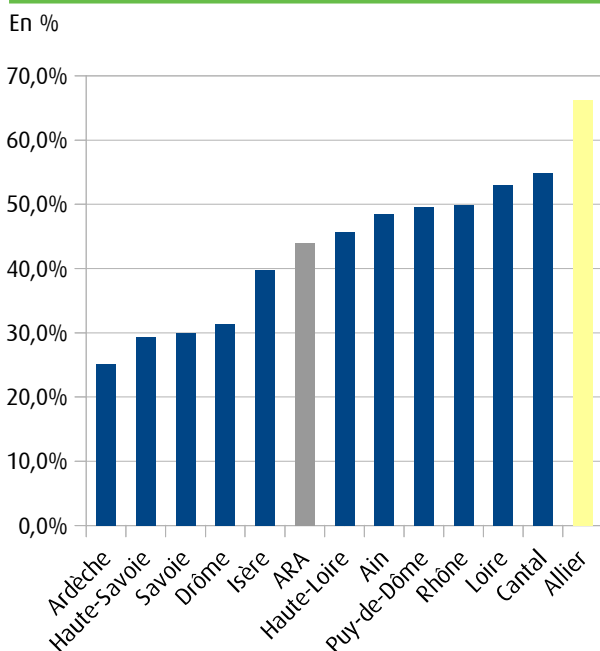
Territoires agricoles

Espaces agricoles en 2013



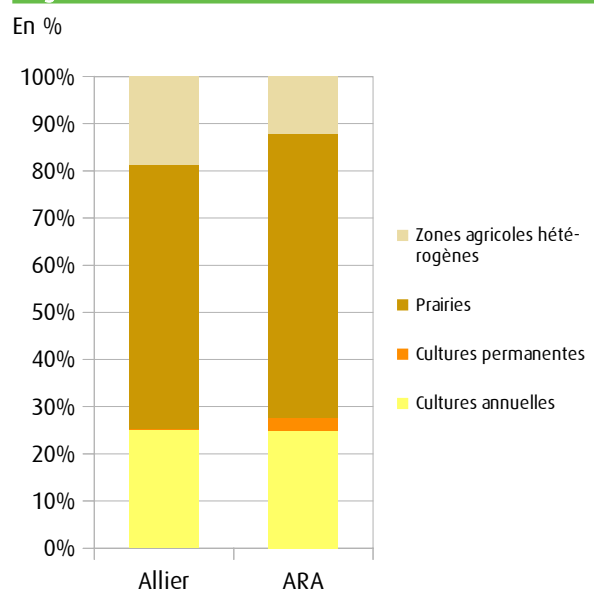
Source : OSCOM 2013 Niveau 2

Part des surfaces agricoles du département



Source : OSCOM 2013 Niveau 2

Répartition des grands types d'occupation des sols pour l'agriculture

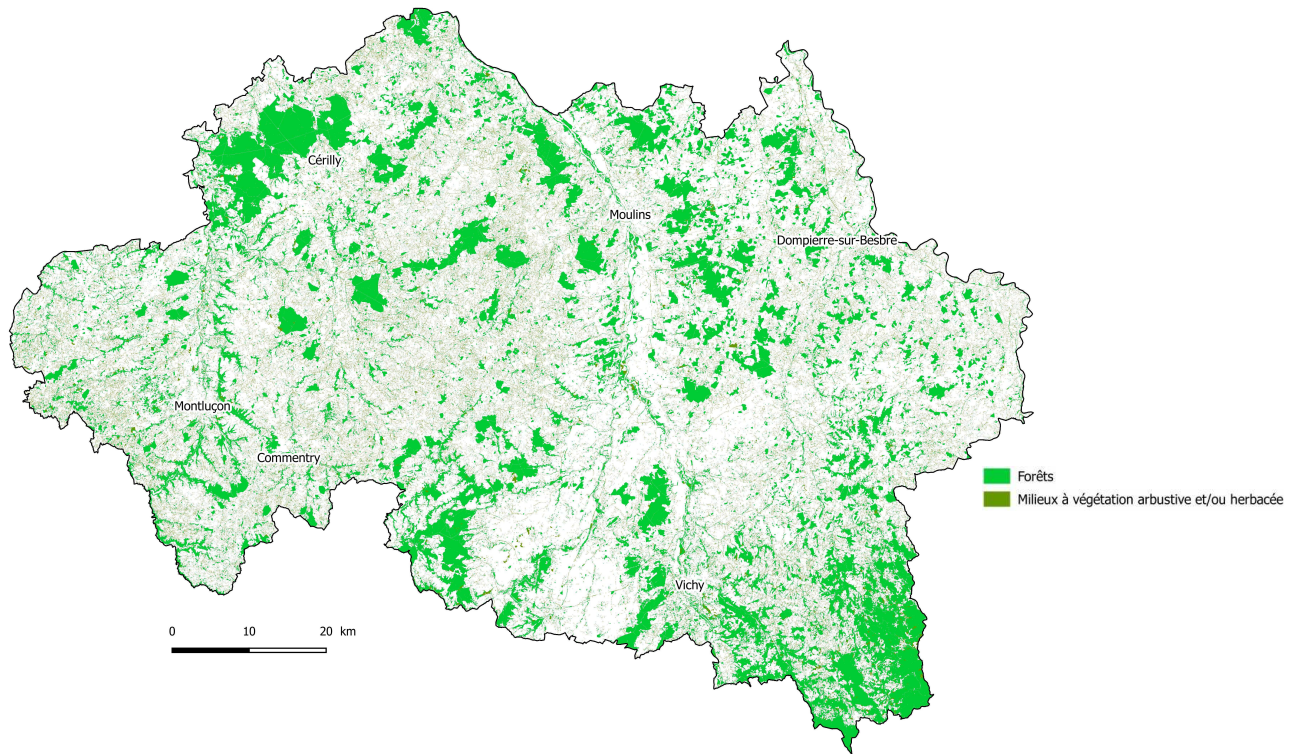


Note de lecture : les prairies représentent 56,0 % des espaces agricoles dans le département de l'Allier en 2013.

Source : OSCOM 2013 Niveau 2

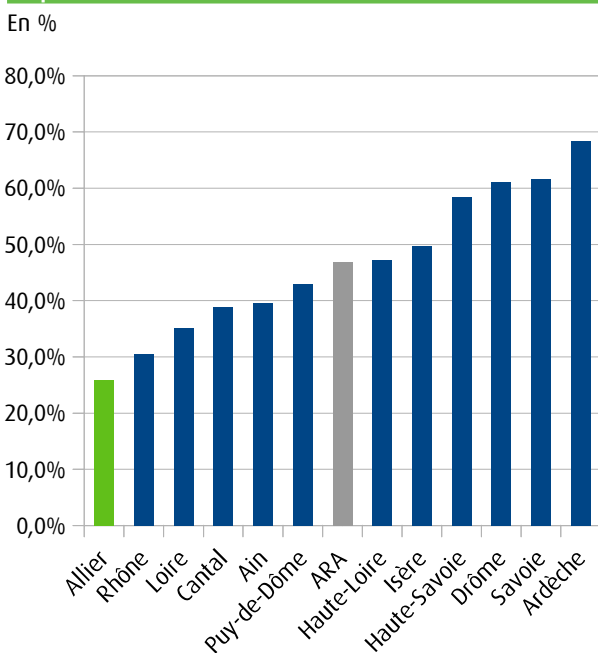
Forêts et milieux semi-naturels

Espaces semi-naturels et forestiers en 2013



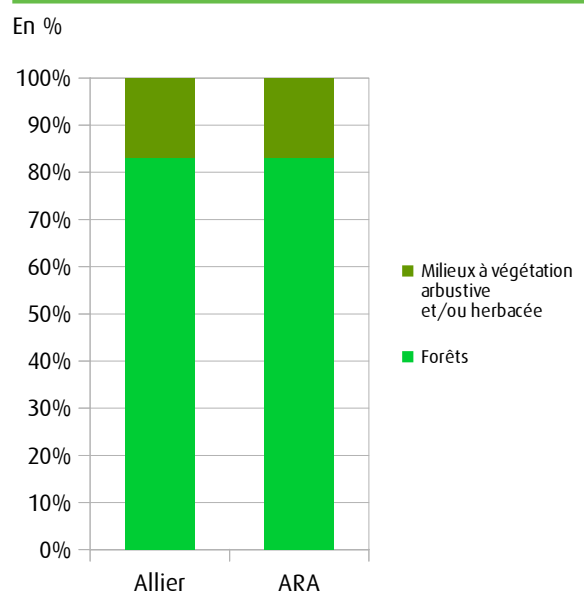
Source : OSCOM 2013 Niveau 2

Part des surfaces forestières et semi-naturelles du département



Source : OSCOM 2013 Niveau 2

Répartition des grands types d'occupation des sols pour la forêt et les milieux semi-naturels

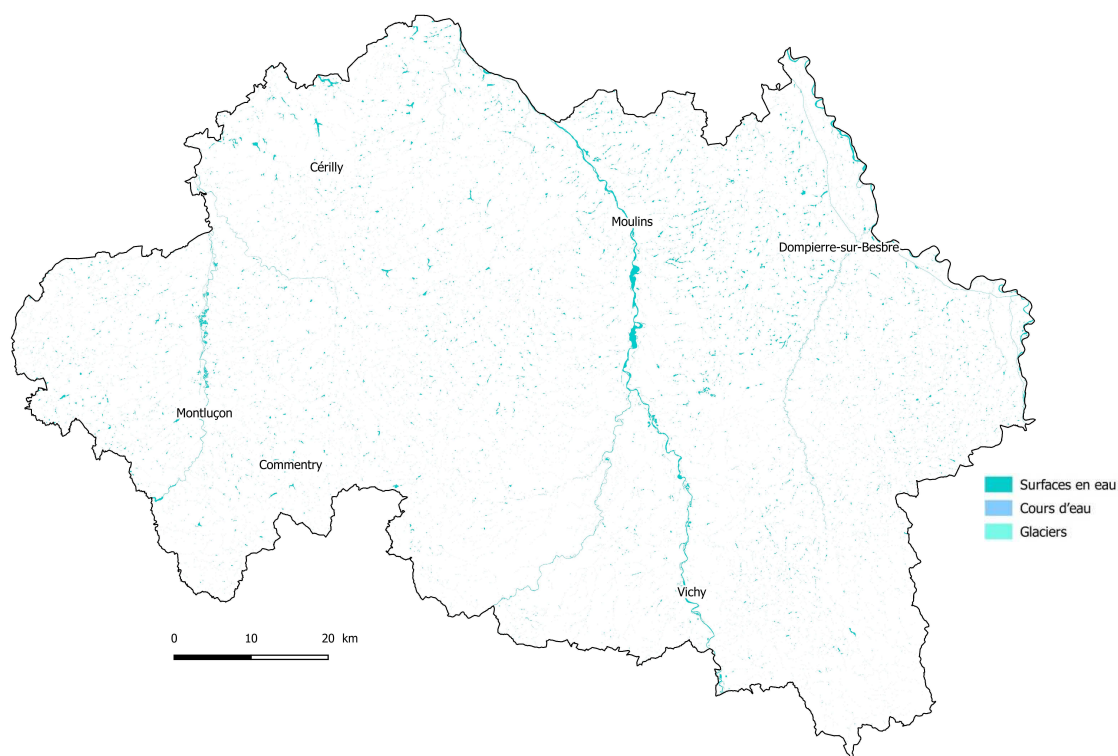


Note de lecture : les forêts représentent 83,2 % des espaces semi-naturels et forestiers dans le département de l'Allier en 2013.

Source : OSCOM 2013 Niveau 2

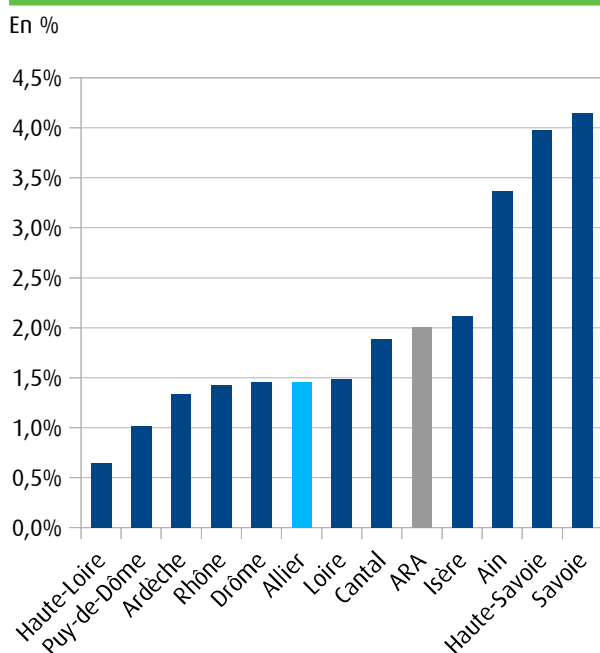
Eaux Continentales

Surfaces en eaux en 2013



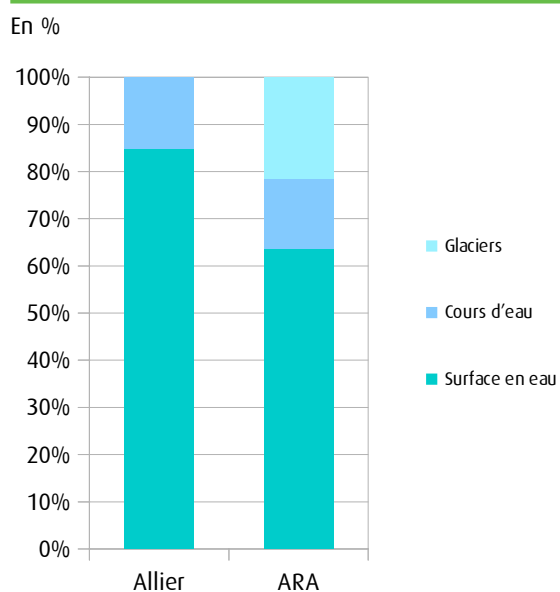
Source : OSCOM 2013 Niveau 2

Part des surfaces en eaux continentales du département



Source : OSCOM 2013 Niveau 2

Répartition des grands types d'occupation des surfaces en eaux continentales



Note de lecture : les cours d'eau représentent 15,1 % des surfaces en eaux continentales dans le département de l'Allier en 2013.

Source : OSCOM 2013 Niveau 2