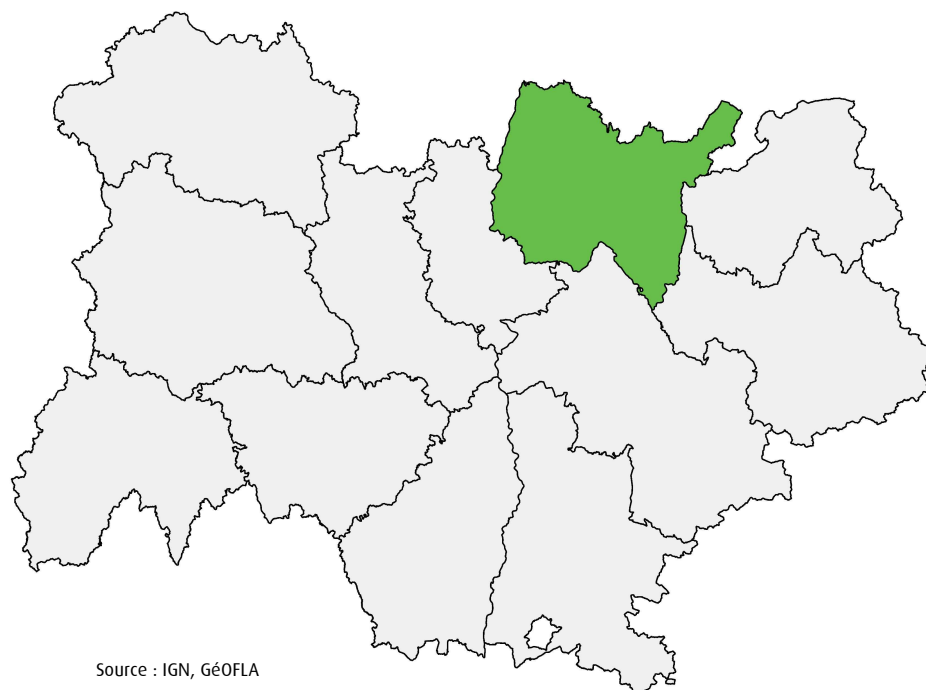


# Ain



Source : IGN, GéoFLA

## Superficie :

577 454 hectares  
8,2 % de la région Auvergne-Rhône-Alpes

## Population :

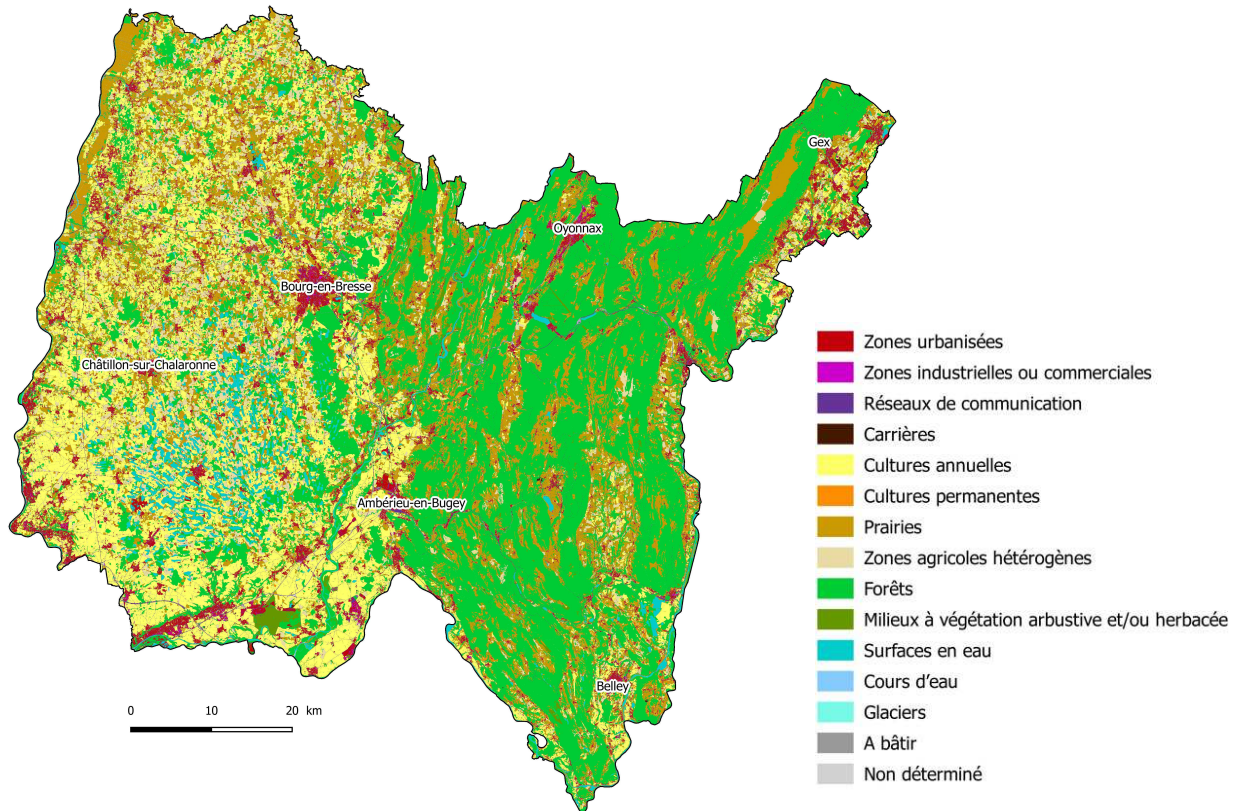
626 127 habitants  
8,0 % de la région Auvergne-Rhône-Alpes

## Densité :

108 habitants / km<sup>2</sup>  
110 habitants / km<sup>2</sup> en moyenne en Auvergne-Rhône-Alpes

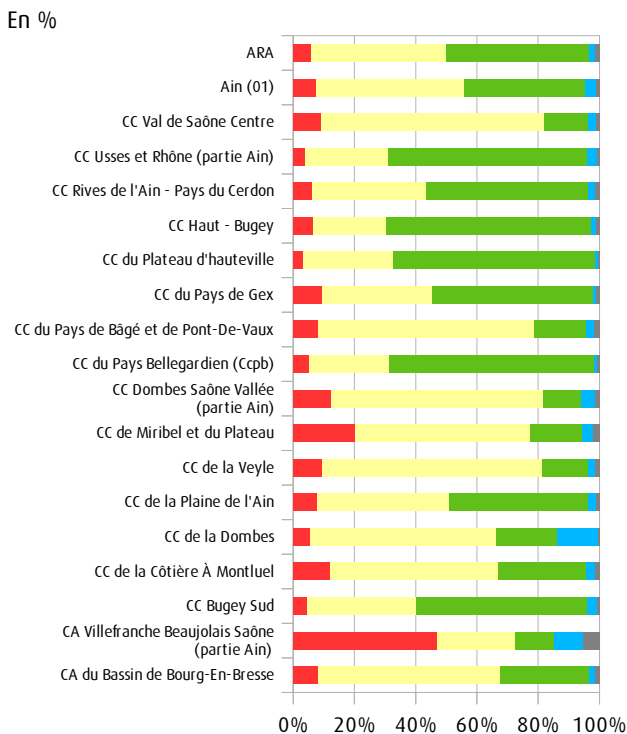
# Panorama général

Le département de l'Ain s'étend sur un peu plus de 8 % de la superficie de la région et rassemble 8 % de sa population. Il s'agit du 3ème département le plus urbanisé (7,4 %), avec à l'Est une prédominance forestière, contre une agricole à l'Ouest à laquelle s'adjoignent les surfaces en eaux remarquables des Dombes.



Source : OSCOM 2013 Niveau 2

## Répartition des grands types d'occupation des sols par EPCI



Source : OSCOM 2013 Niveau 1

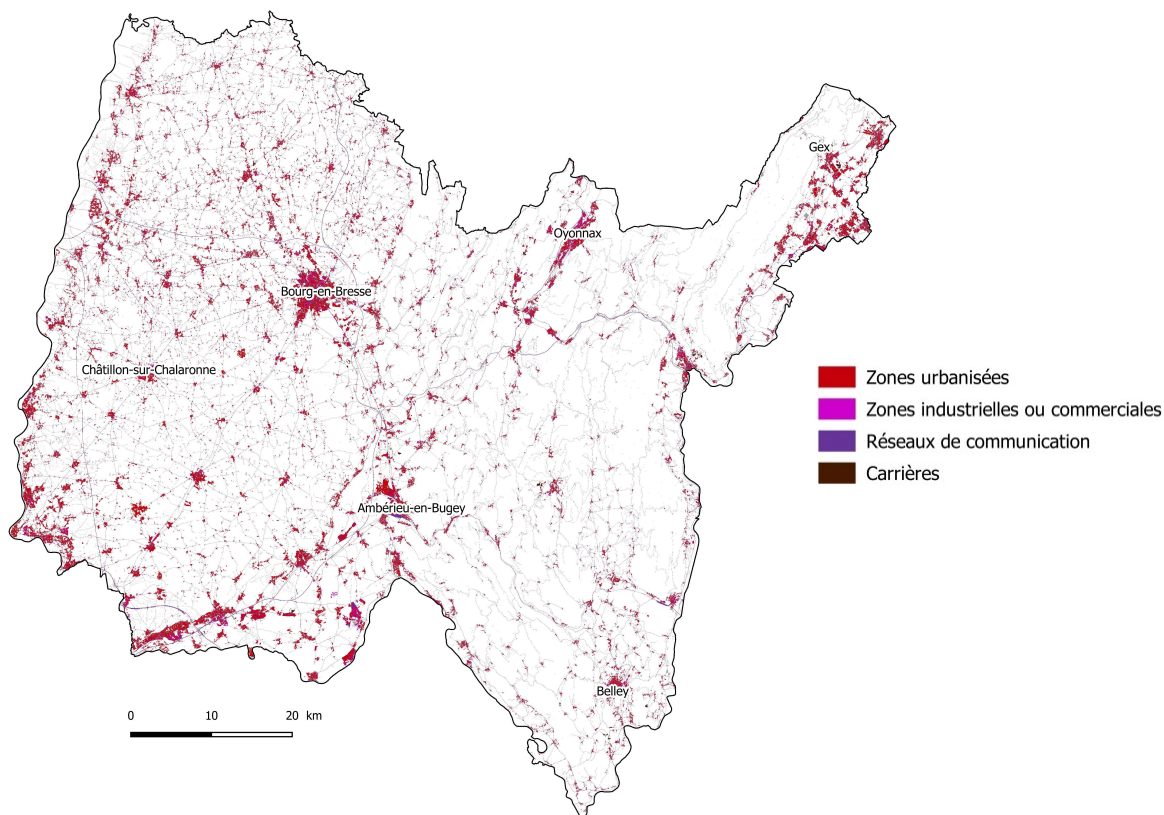
## Surfaces dans l'Ain selon le type d'occupation des sols

Type d'occupation des sols	En ha	En %
Territoires artificialisés	43 011	7,4
Territoires agricoles	279 967	48,5
Forêts et milieux semi-naturels	228 864	39,6
Eaux continentales	19 464	3,4
Surfaces indéterminées	6 149	1,1
<b>Total</b>	<b>577 454</b>	<b>100</b>

Source : OSCOM 2013 Niveau 1

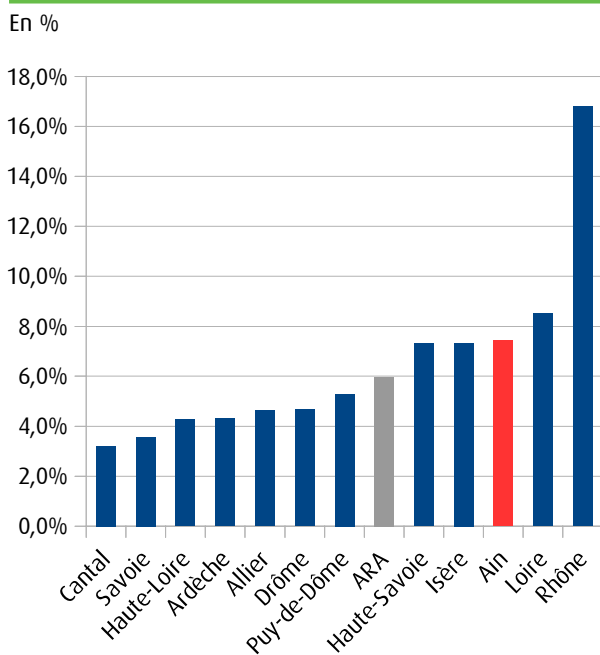
# Artificialisation des sols

## Espaces artificialisés en 2013



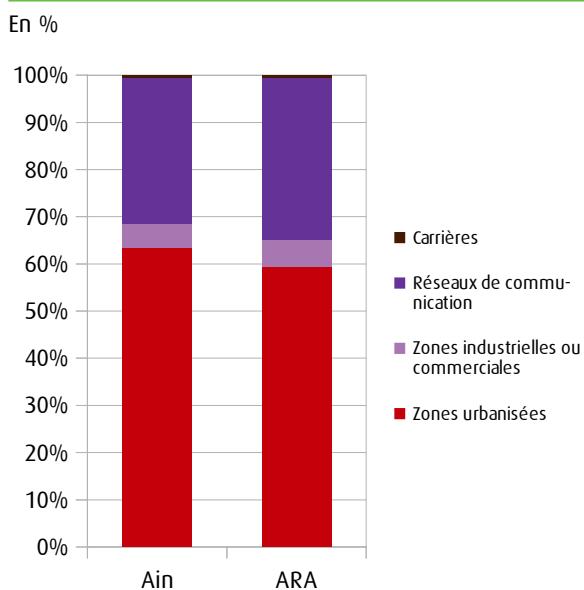
Source : OSCOM 2013 Niveau 2

### Part des surfaces artificialisées du département



Source : OSCOM 2013 Niveau 2

### Répartition des grands types d'occupation des sols pour l'artificialisation

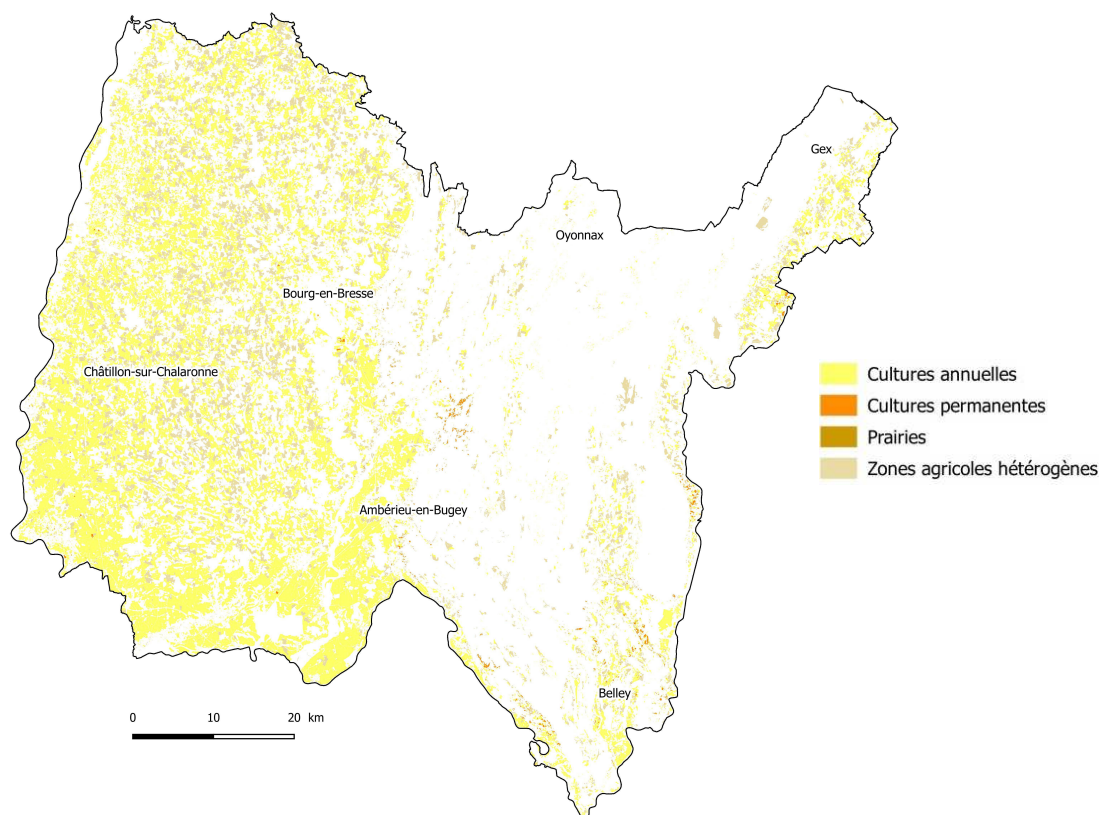


Note de lecture : les réseaux de communication représentent 31,0 % des espaces artificialisés dans le département de l'Ain en 2013.

Source : OSCOM 2013 Niveau 2

# Territoires agricoles

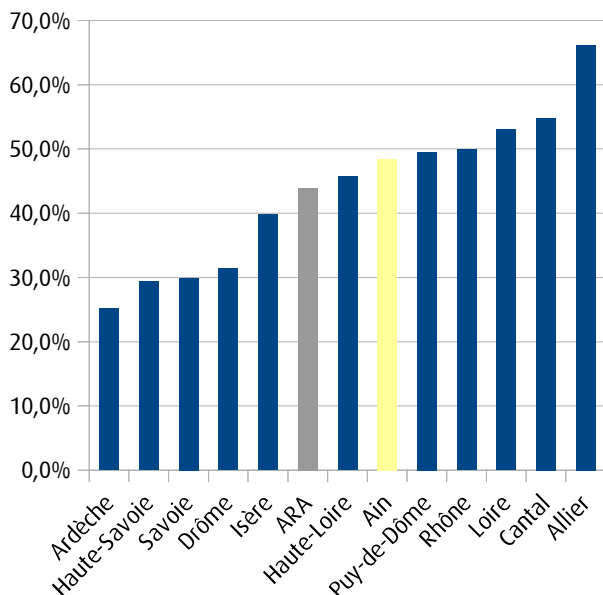
## Espaces agricoles en 2013



Source : OSCOM 2013 Niveau 2

### Part des surfaces agricoles du département

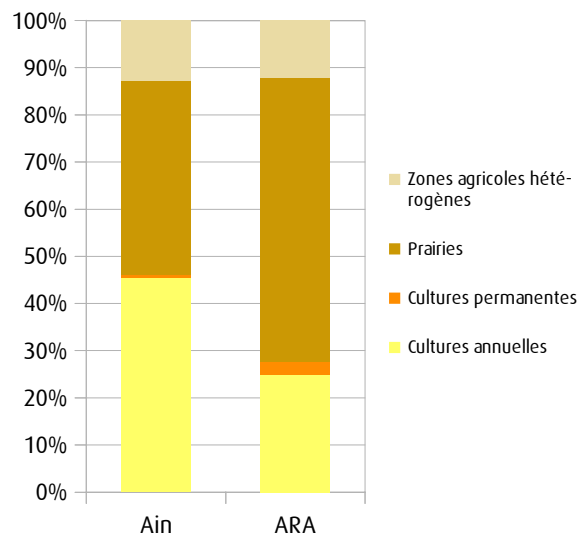
En %



Source : OSCOM 2013 Niveau 2

### Répartition des grands types d'occupation des sols pour l'agriculture

En %

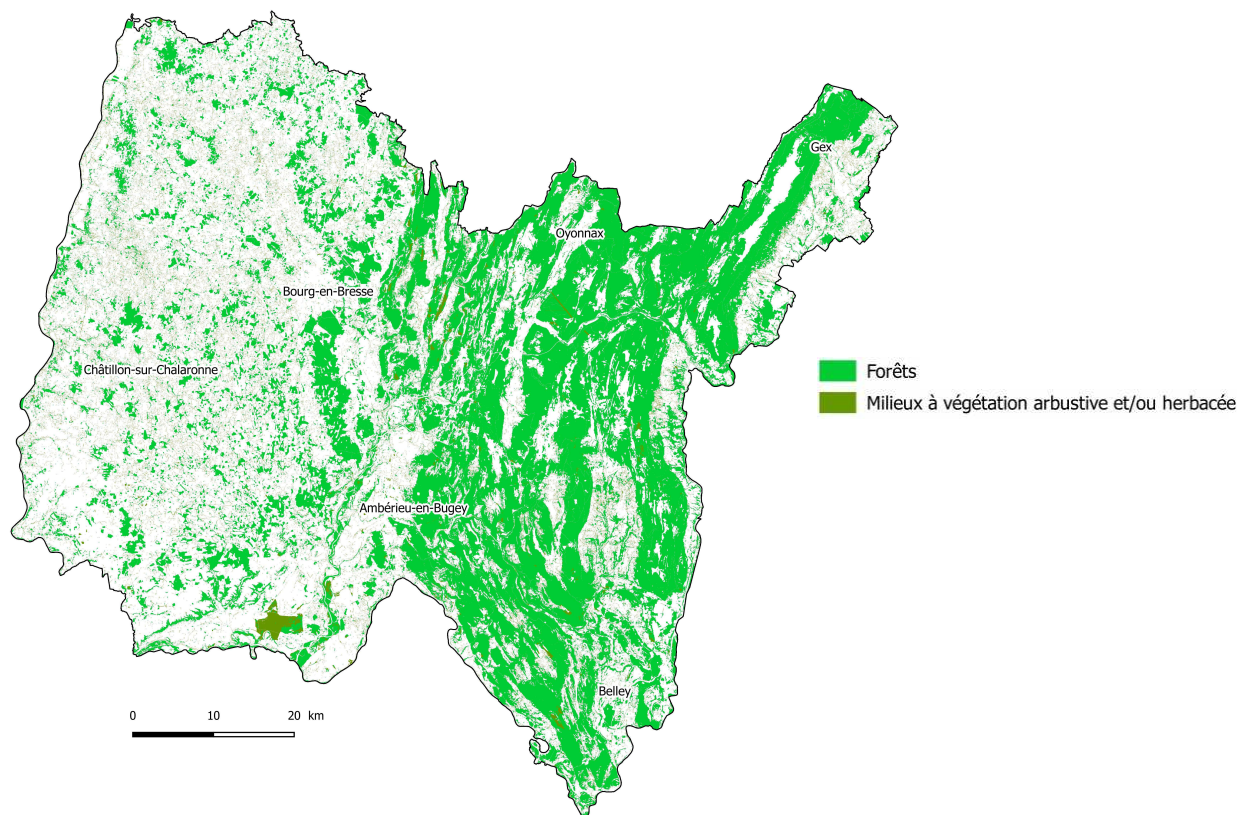


**Note de lecture :** les prairies représentent 41,1 % des espaces agricoles dans le département de l'Ain en 2013.

Source : OSCOM 2013 Niveau 2

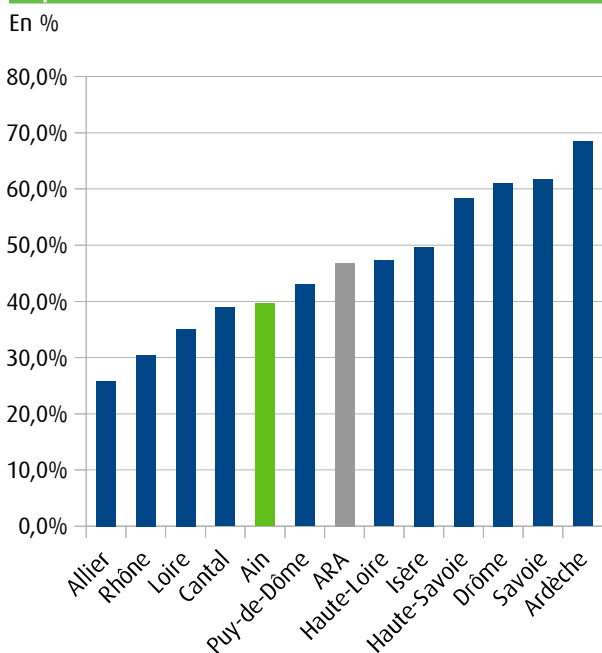
# Forêts et milieux semi-naturels

## Espaces semi-naturels et forestiers en 2013



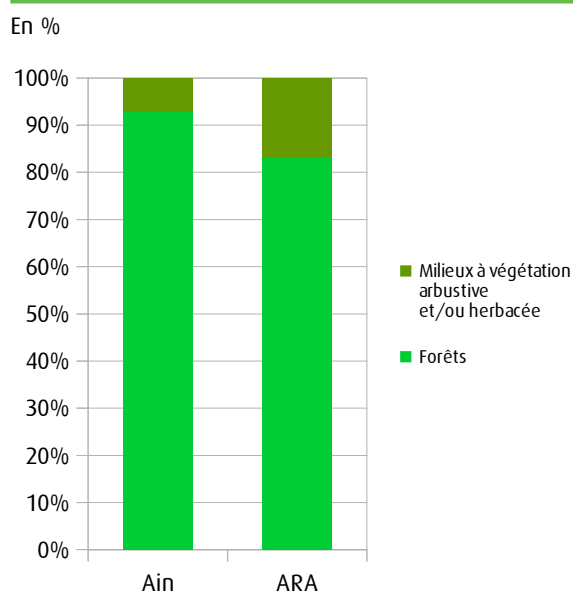
Source : OSCOM 2013 Niveau 2

Part des surfaces forestières et semi-naturelles du département



Source : OSCOM 2013 Niveau 2

Répartition des grands types d'occupation des sols pour la forêt et les milieux semi-naturels

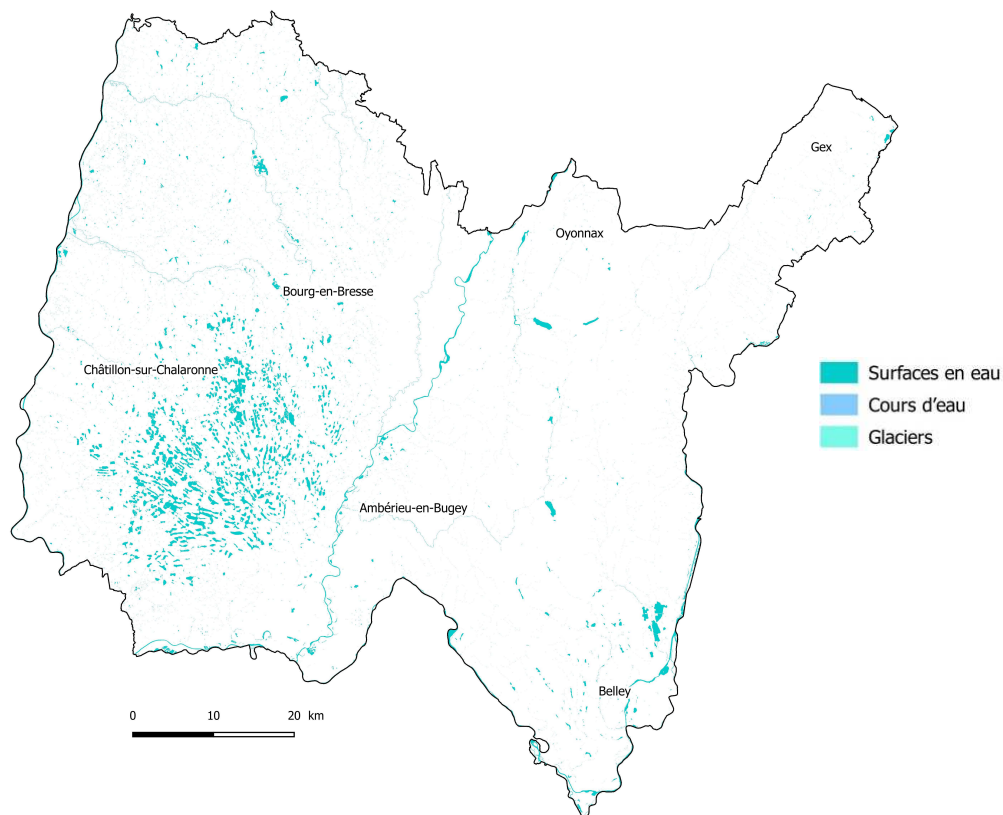


Note de lecture : les forêts représentent 92,8 % des espaces semi-naturels et forestiers dans le département de l'Ain en 2013.

Source : OSCOM 2013 Niveau 2

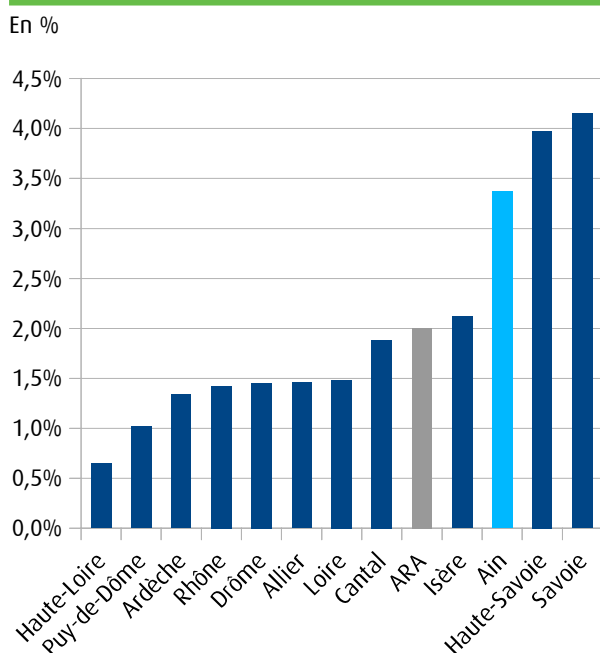
# Eaux Continentales

## Surfaces en eaux en 2013



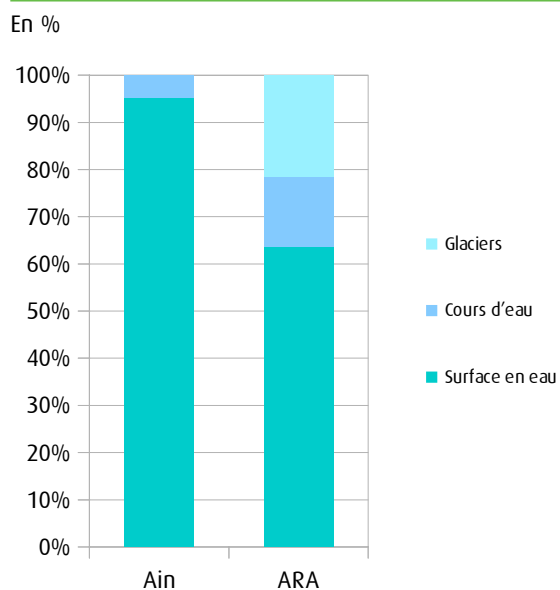
Source : OSCOM 2013 Niveau 2

### Part des surfaces en eaux continentales du département



Source : OSCOM 2013 Niveau 2

### Répartition des grands types d'occupation des surfaces en eaux continentales



Note de lecture : les cours d'eau représentent 4,8 % des surfaces en eaux continentales dans le département de l'Ain en 2013.

Source : OSCOM 2013 Niveau 2