

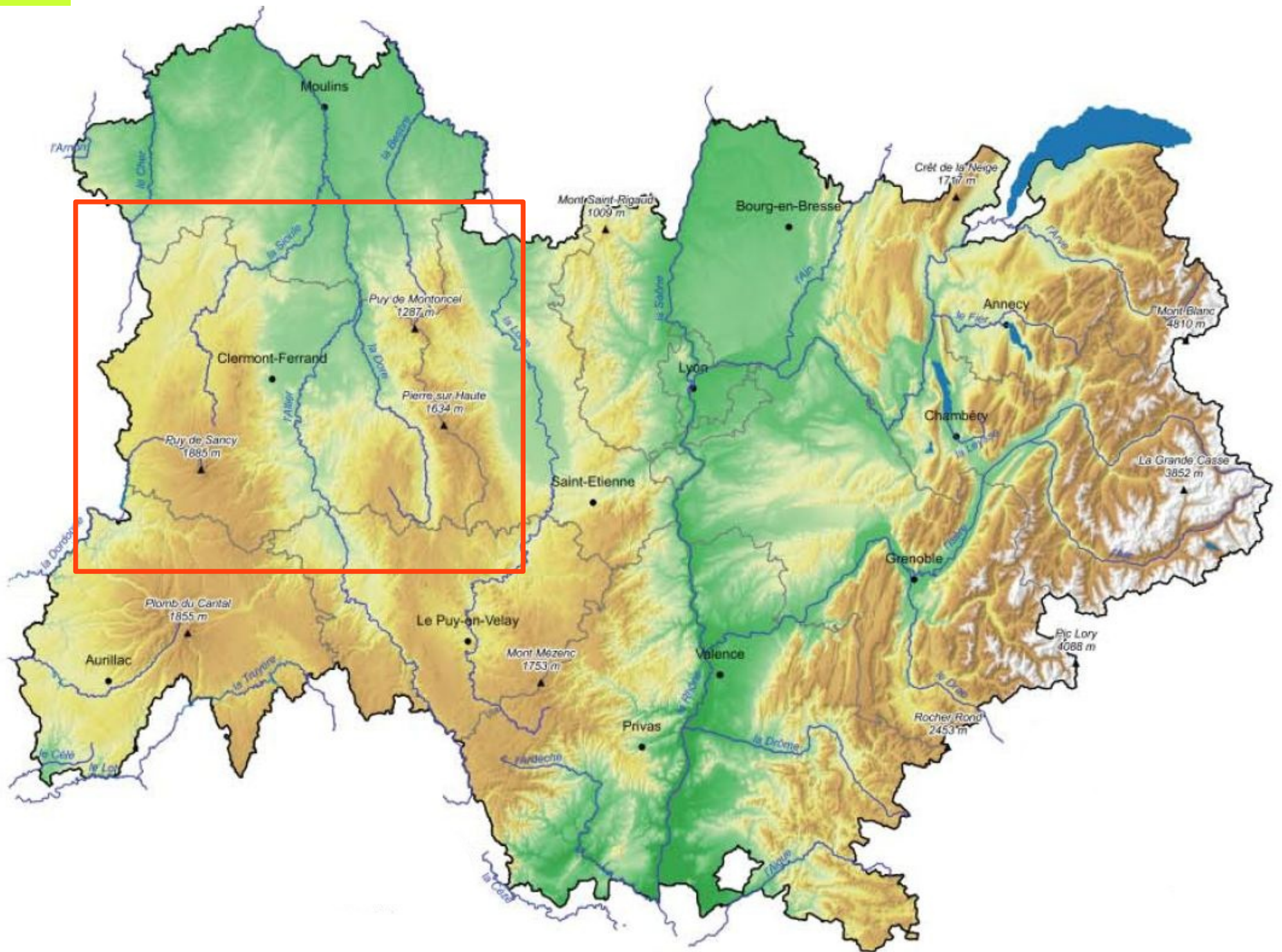
De la SLGRI au PAPI

Le Territoire à Risque Important de Clermont-Riom

Sommaire

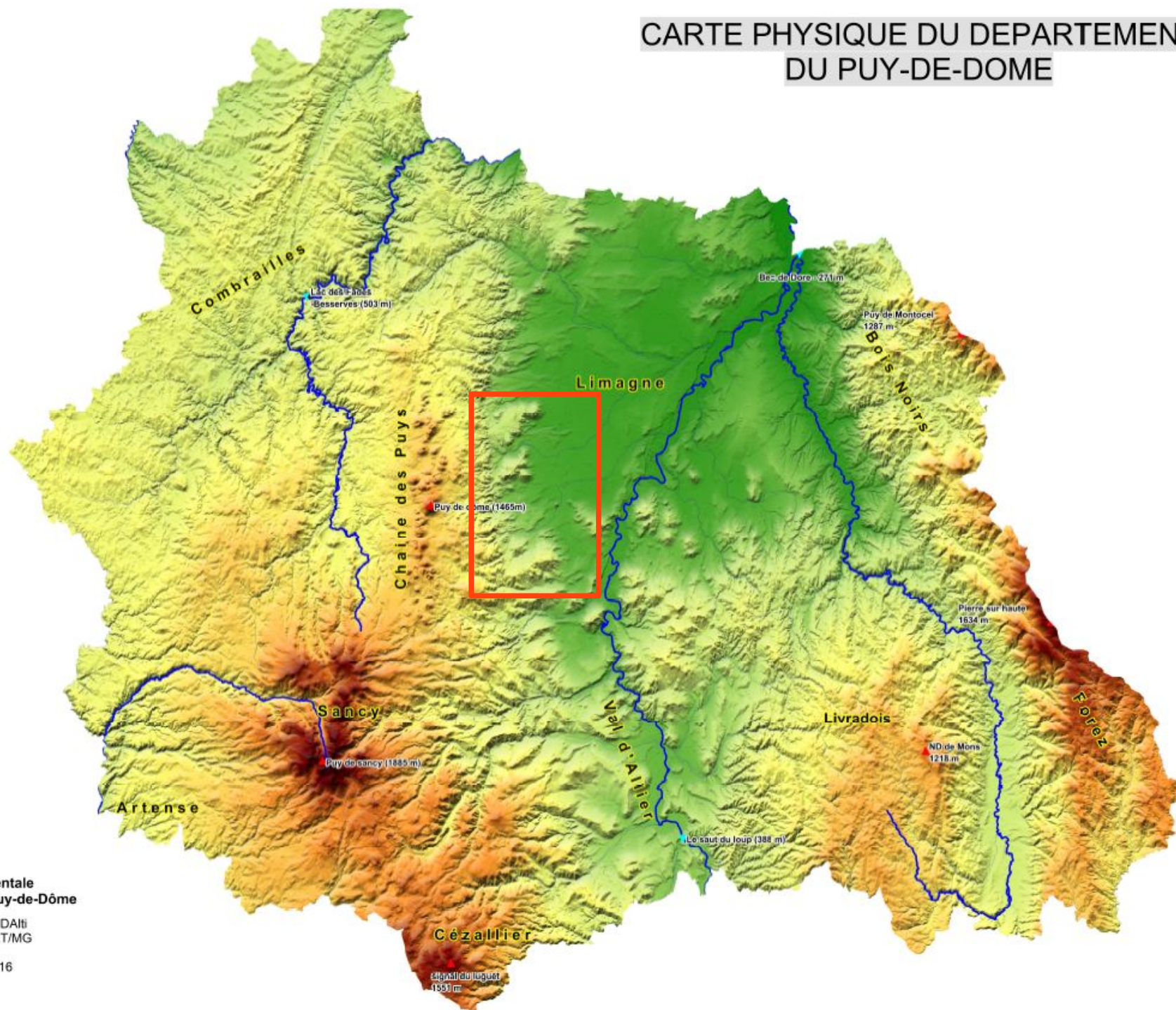
- I) Présentation du TRI Clermont-Riom
- II) La prise en compte du risque inondation
- III) L'élaboration des SLGRI et leur mise en œuvre
- IV) La nécessité du PAPI

Présentation du TRI Clermont-Riom





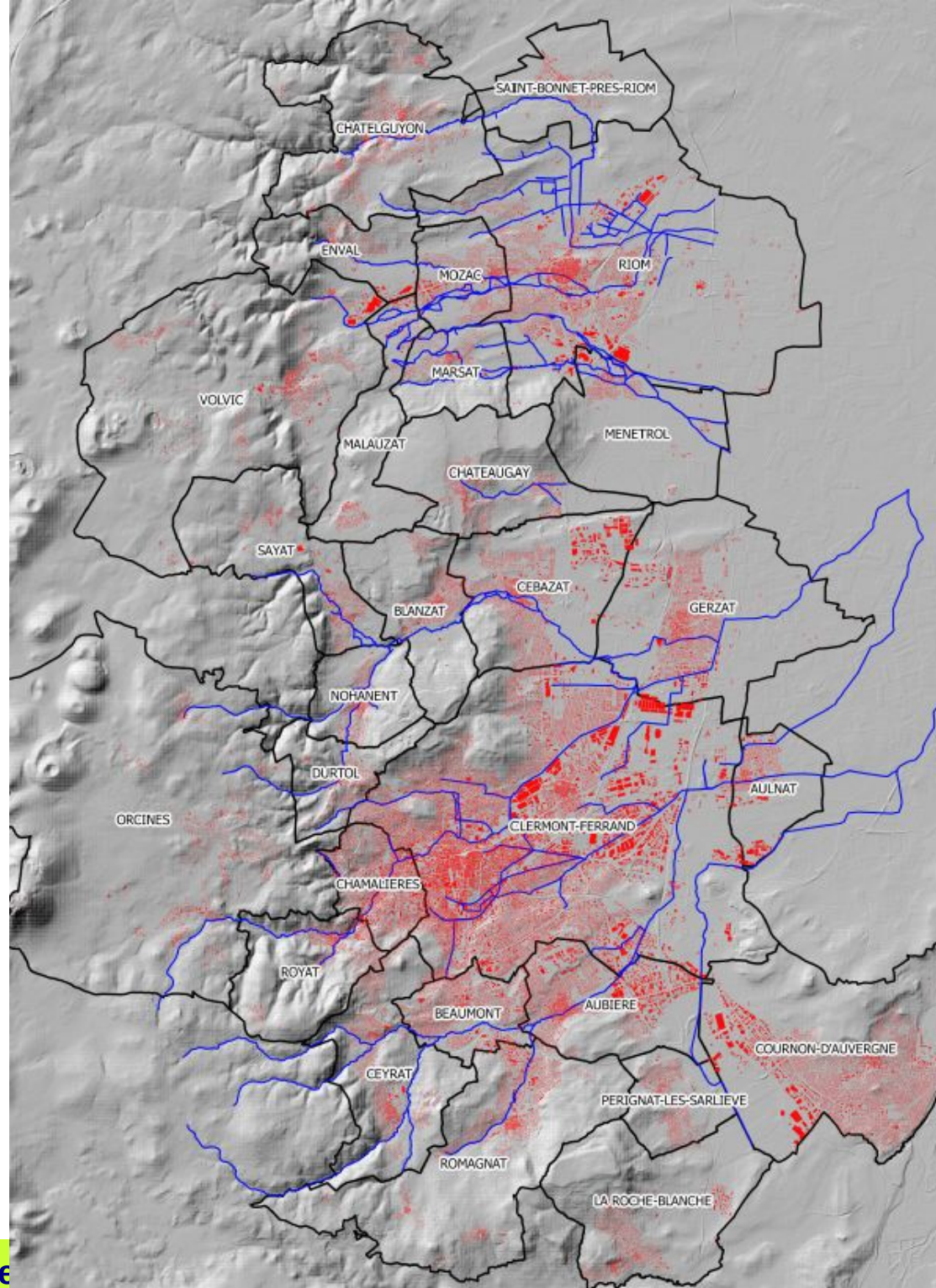
CARTE PHYSIQUE DU DEPARTEMENT DU PUY-DE-DOME



Direction Départementale
des Territoires du Puy-de-Dôme

Copyright IGN 2010 - BDAIt
Conception : DDT 63/SET/MG

Date d'édition : 06/10/2016
Echelle : 1 cm --> 4 km



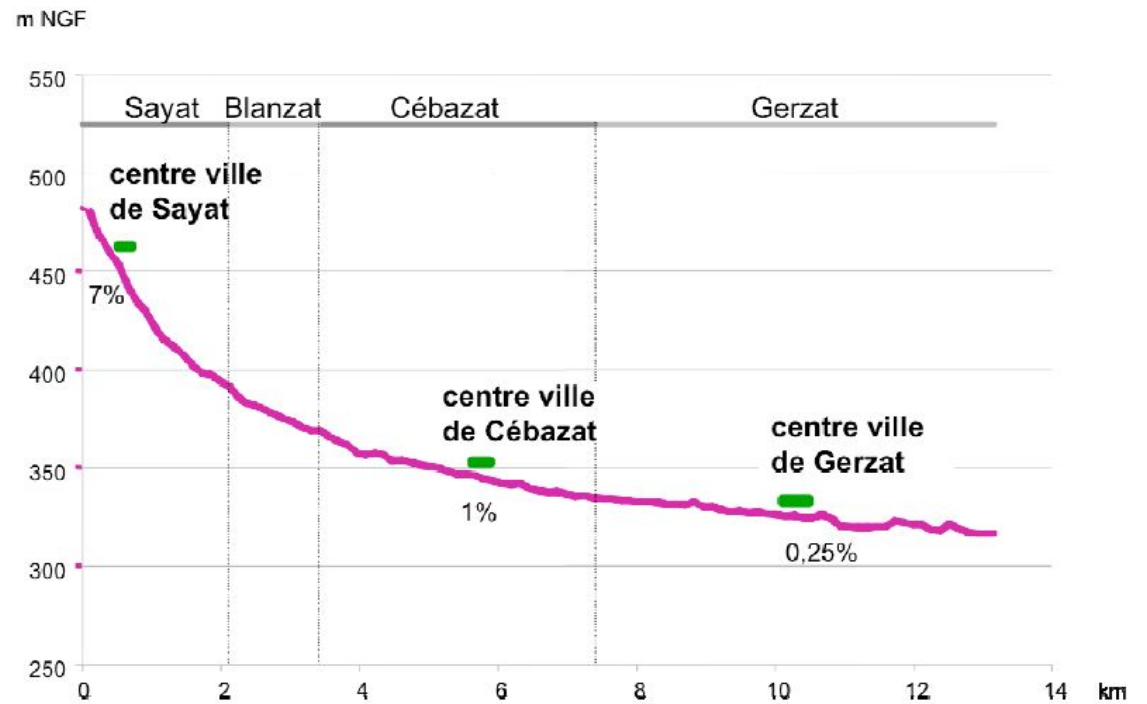
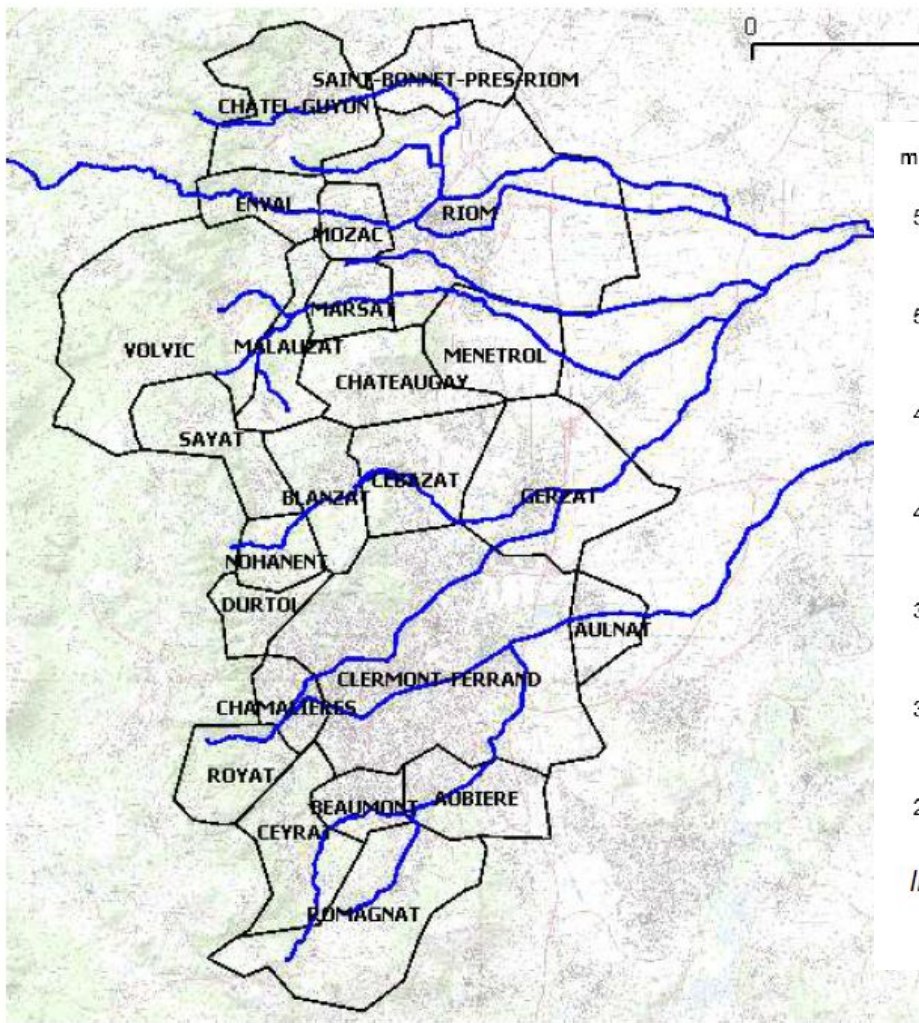
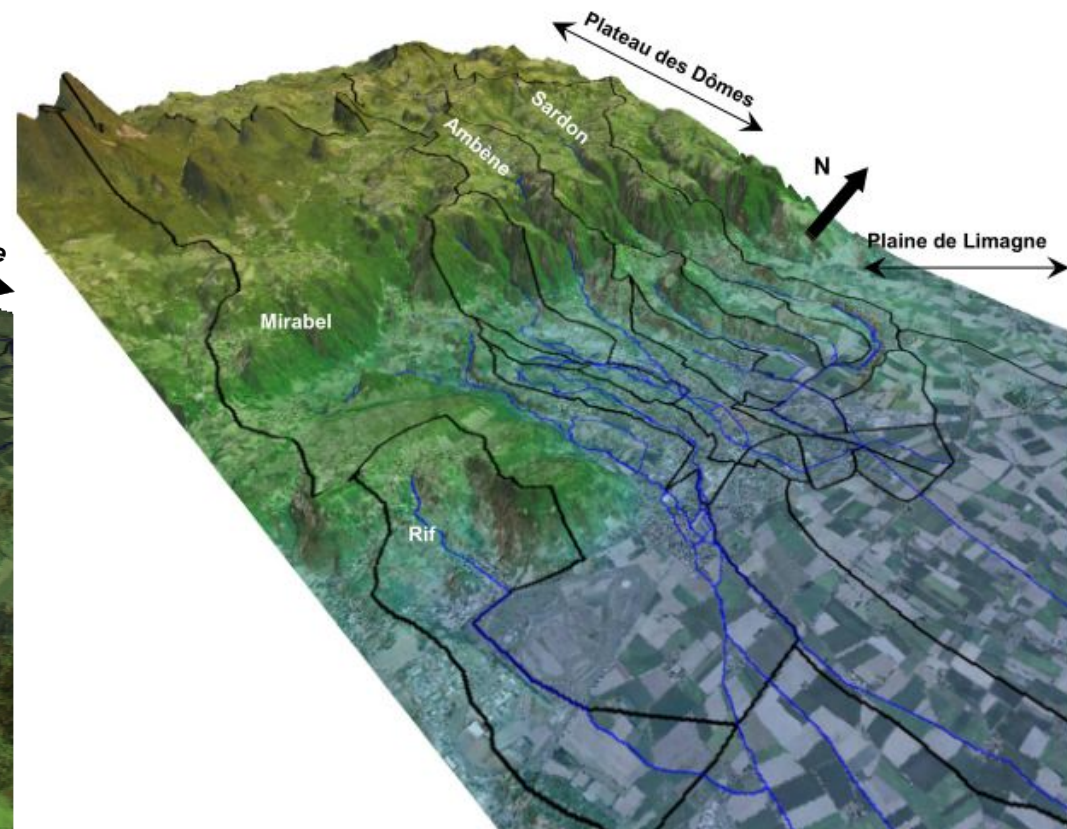
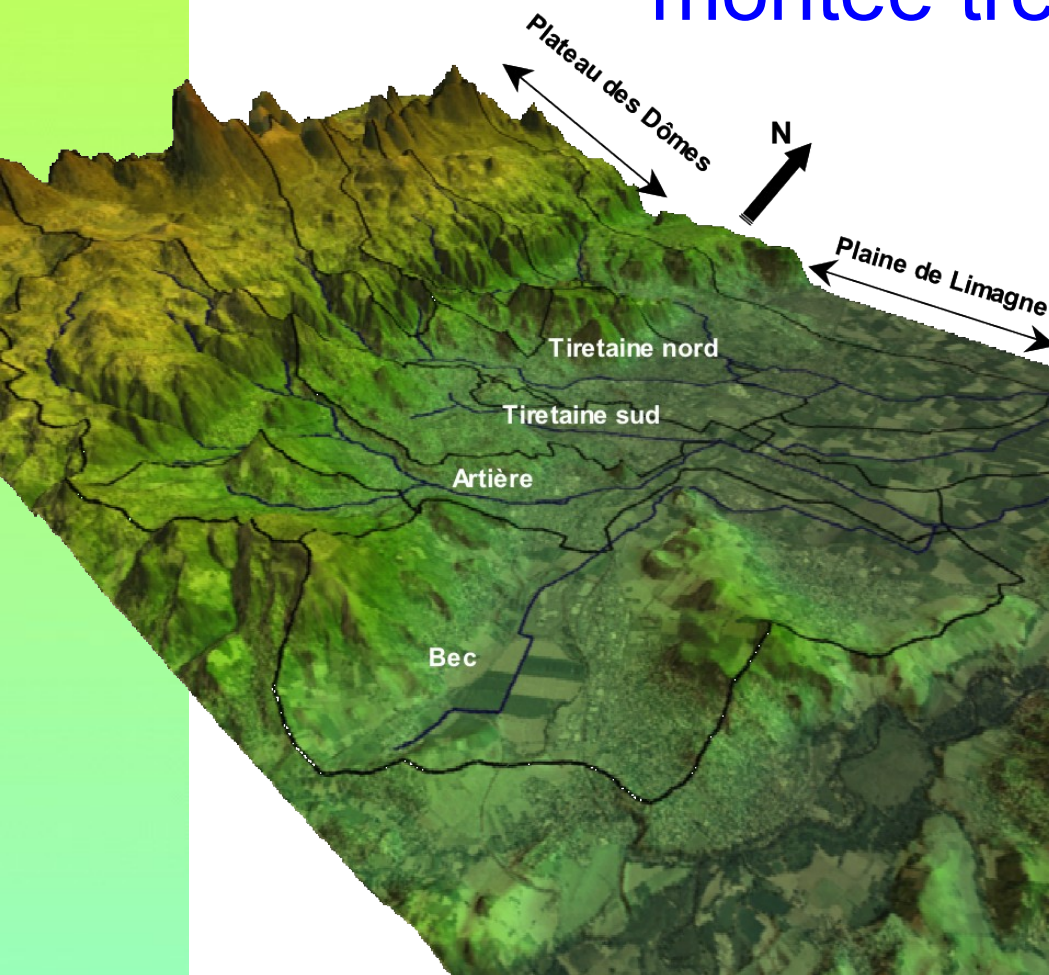


Illustration des types d'écoulement sur le Bédard (représentation du profil en long de la rivière)

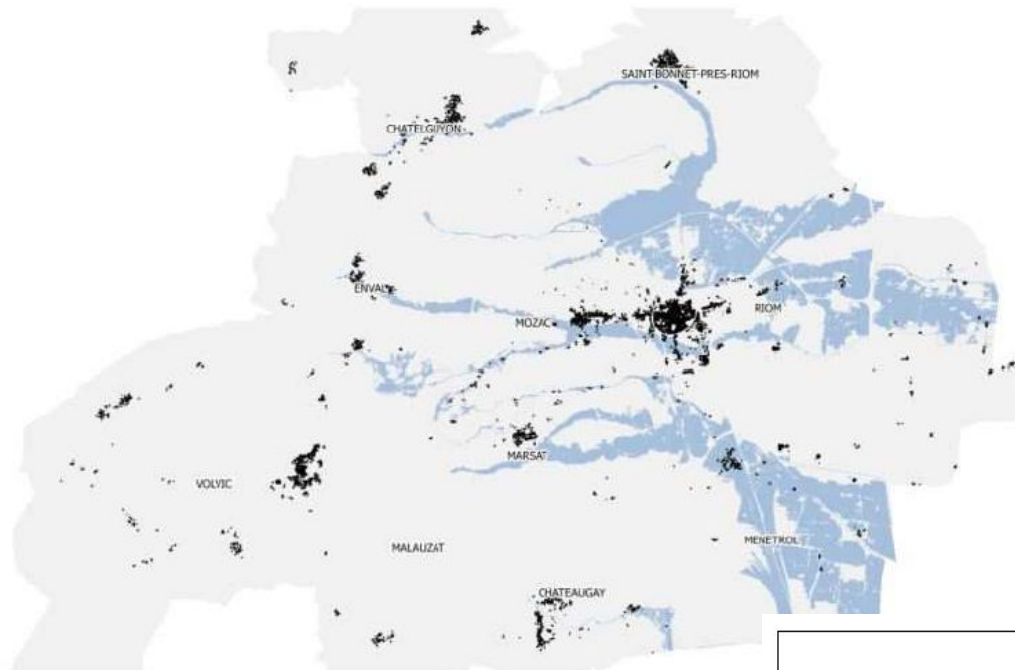
Périmètre arrêté du territoire à risque important d'inondation
(arrêté préfectoral du 26/11/12)

Le risque inondation sur le TRI

La grande réactivité des bassins versants aux pluviométries intenses peut entraîner une montée très rapide des eaux

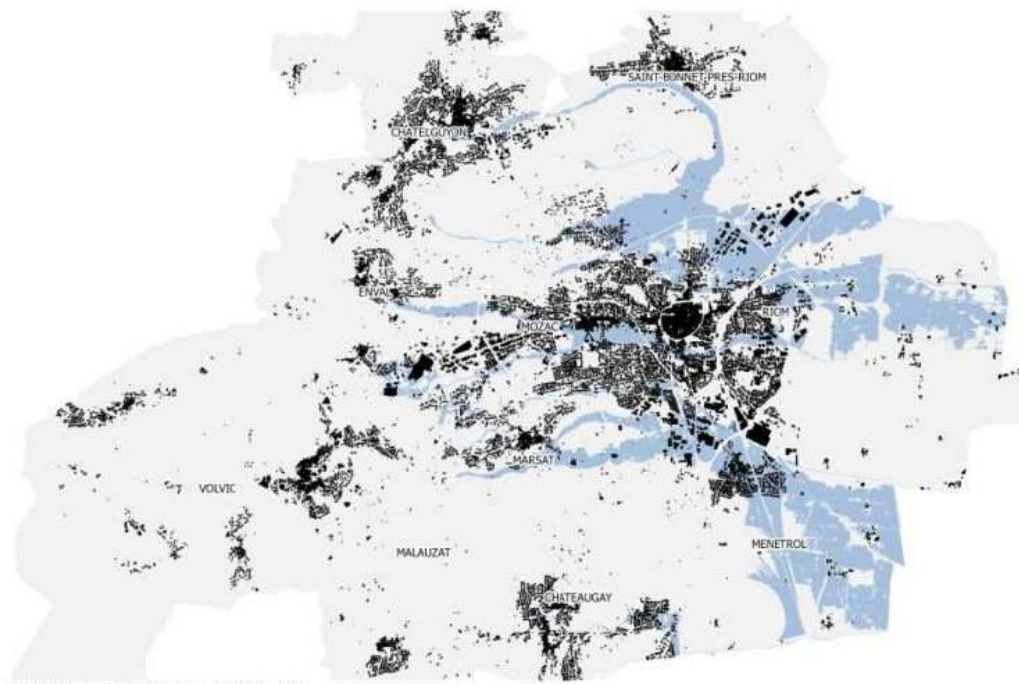


Tache urbaine en 1900 et zone inondable de 2014



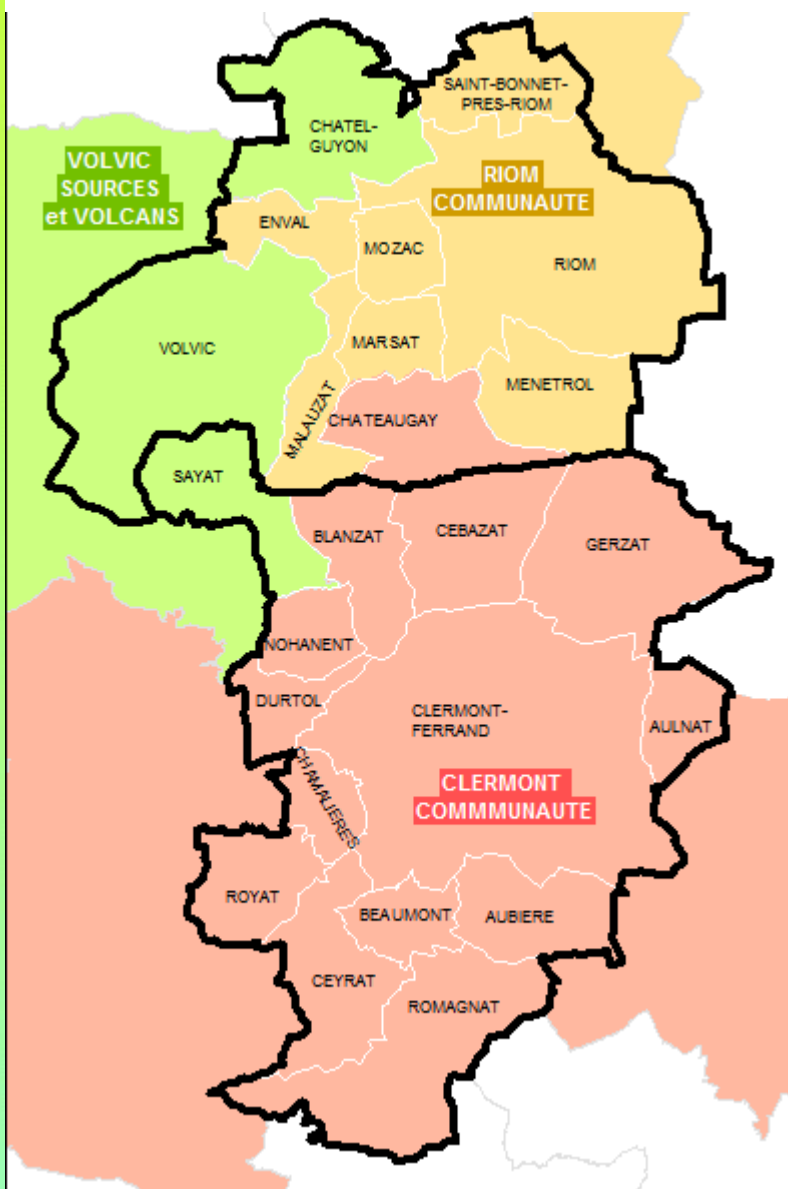
Sources : PPRi de l'agglomération Riomaise, MAJIC II et IGN
Conception : DDT63/SPAR/ATP

Tache urbaine en 2013 et zone inondable de 2014



Sources : PPRi de l'agglomération Riomaise, MAJIC II et IGN
Conception : DDT63/SPAR/ATP

Le TRI de Clermont-Riom



Hypothèse d'une crue centennale



36 400 hab, 43 250 emplois



2 casernes de pompiers (Menetrol et Mozac), la mairie de Menetrol, 9 EHPAD, 7 hôpitaux, 72 établissements scolaires, 10 ERP grande capacité dont 7 centres commerciaux

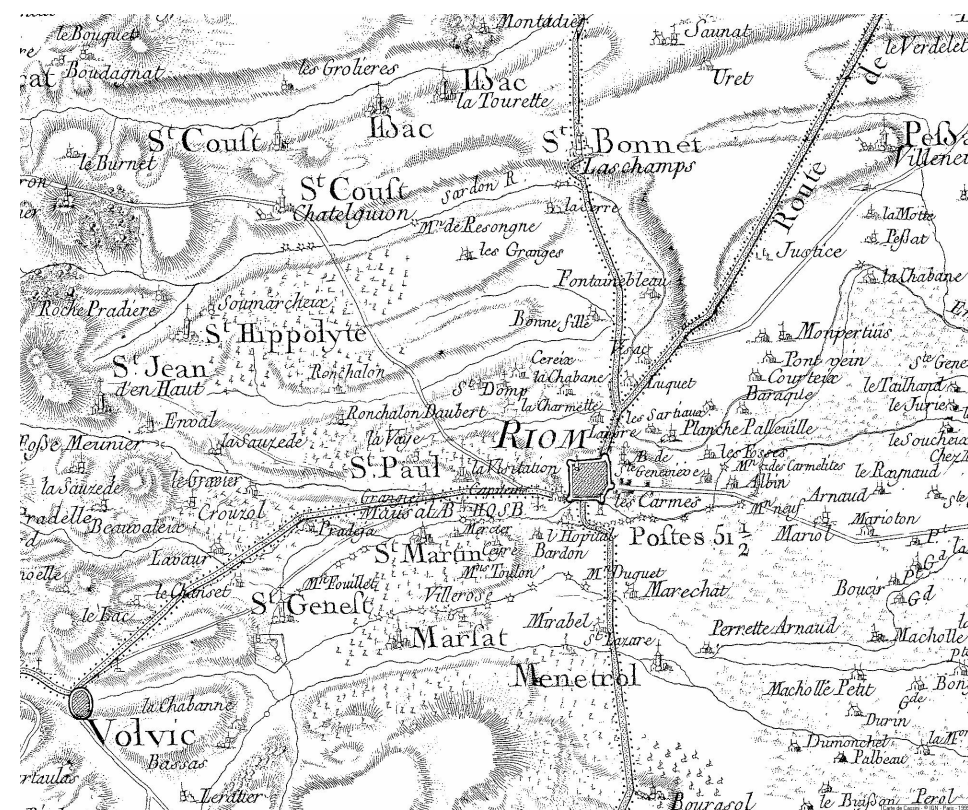


nombreuses coupures de routes ou rues urbaines, **axes structurants**

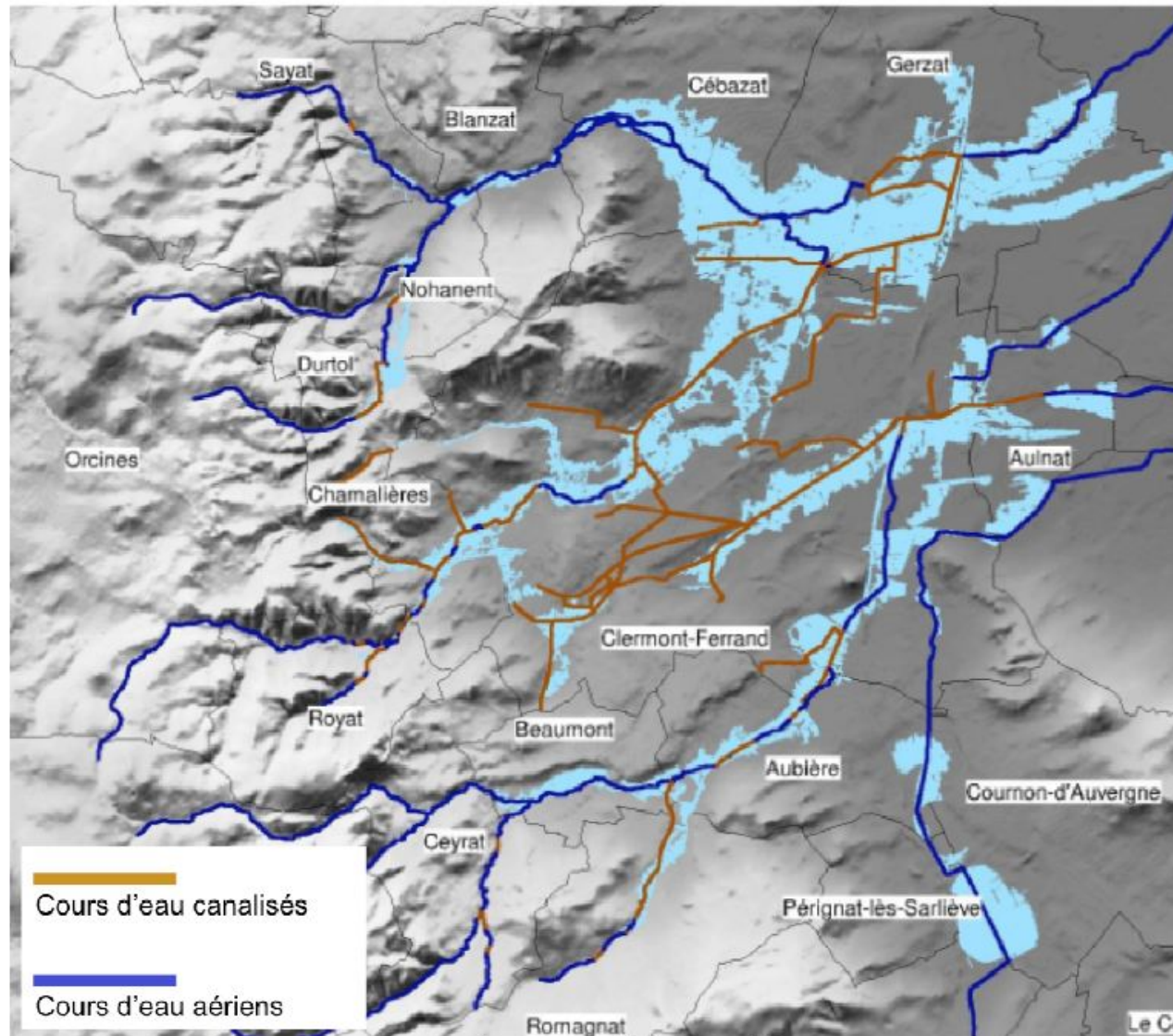
La prise en compte du risque inondation sur le TRI

Des crues majeures anciennes...

- **1764** : 6 morts et deux ponts emportés à Beaumont
- **1826** : une dizaine de morts le 30 août dans la région de Riom (des gens se rendant au marché en pleine journée)
- **1835** : 11 morts sur le bassin de la Tiretaine



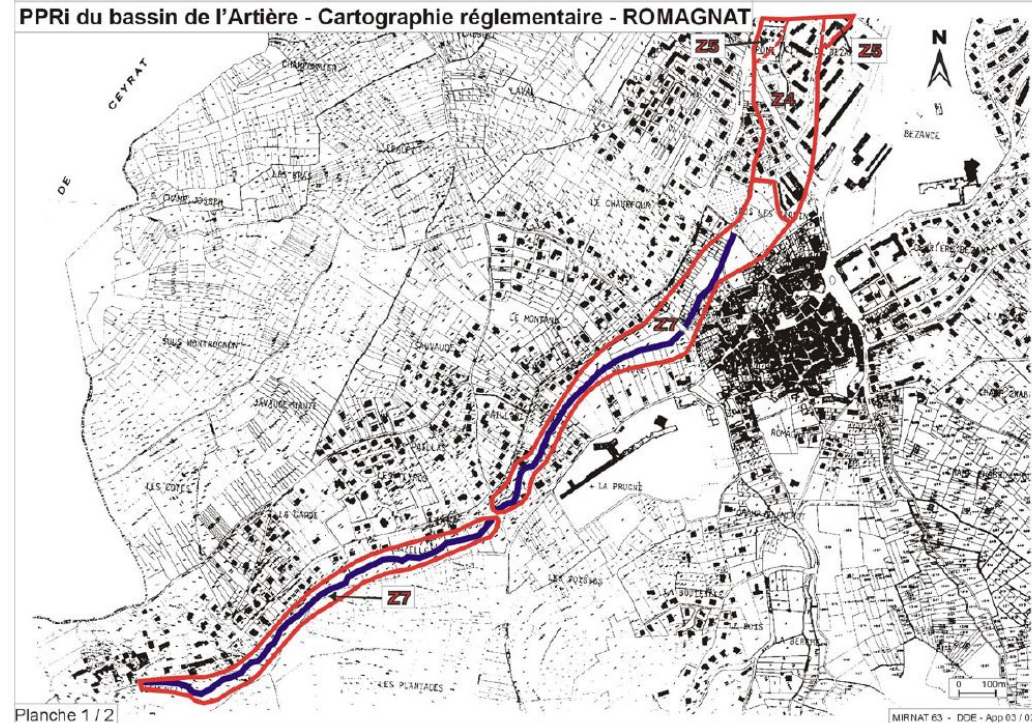
...et un risque peu perceptible



Cours d'eau canalisés et aériens

Des études manquant de précision

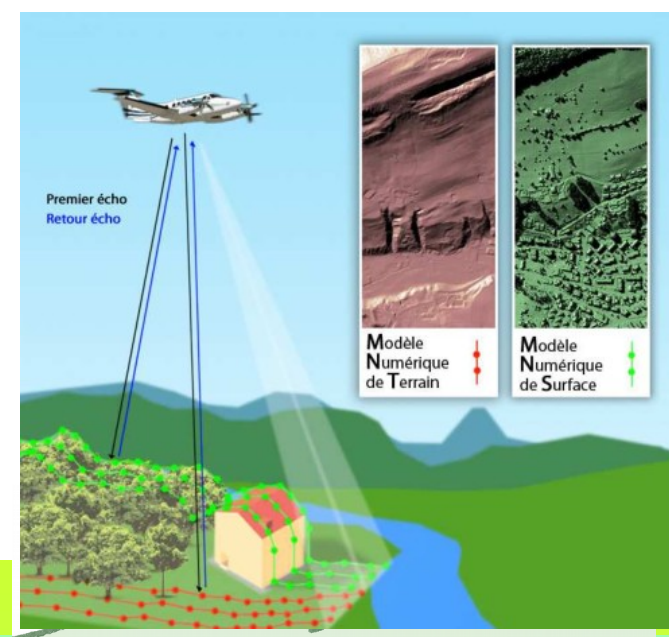
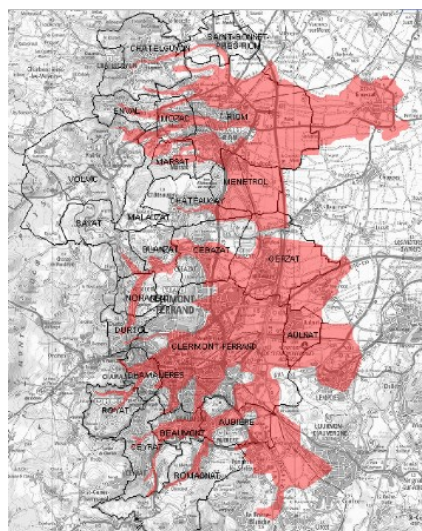
- **Élaboration de PPRI**
 - 2002 à Clermont-Ferrand
 - 2008 à Riom



- **Études hydrogéomorphologiques**
- **Remises en cause ponctuelles des résultats des études** (par pétitionnaires, par collectivités, par l'État lui-même!)

Une étude conjointe DI - PPRI

- Mise en œuvre de la Directive Inondation
- Identification du TRI de Clermont-Riom (2012)
- Étude (2012-2014)
 - Levé LIDAR (146 km²)
 - Topographie terrestre (800 profils ; 600 ouvrages d'art)
 - Modélisation 1D – 2D ; 290 km de cours d'eau ; 80 000 nœuds de calcul.



Convergence État- Collectivités

- Diffusion des résultats de l'étude
- Nombreuses réunions de concertation avec les communes et les communautés de commune
- Clermont Auvergne Métropole et Riom-Limagne et Volcans - structures porteuses de la SLGRI (2015-2016)
- Approbation des PPRI en 2016

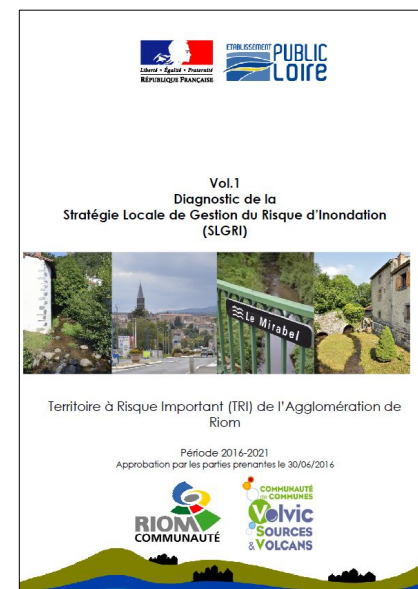
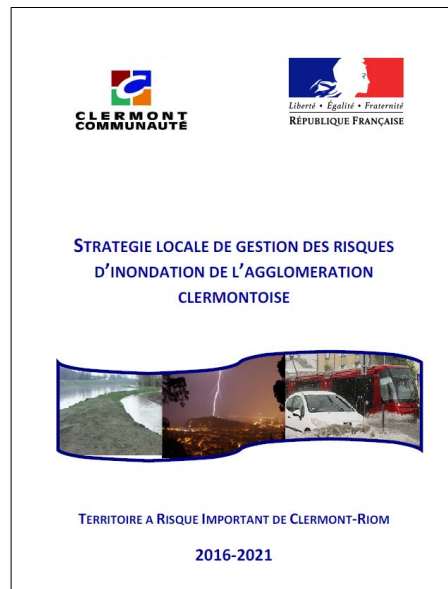
Élaboration de la SLGRI et mise en œuvre

Une dynamique locale forte

- Sensibilisation des collectivités (2015)
- Identification des Parties Prenantes (PP) et lancement de la démarche (printemps 2016)
- Définition des orientations des SLGRI
 - Améliorer la prévention des risques
 - Améliorer les systèmes de surveillance et d'alerte
 - Réduire la vulnérabilité en zone inondable
- Organisation de groupes de travail thématiques ouverts à toutes les PP (mai- juillet 2016)

Élaboration des SLGRI

- Avis favorable de la Commission Inondation du Plan Loire (CIPL) le 16/09/2016
- SLGRI Riom arrêtée le 15 décembre 2016
- SLGRI Clermont arrêtée le 9 janvier 2017



Premières actions mises en œuvre

- Étude de vulnérabilité des réseaux
- Sensibilisation des scolaires
- Intégration du risque dans les PLU
- Élaboration et mise à jour des PCS et DICRIM
- Évaluation de la vulnérabilité du patrimoine

La nécessité du PAPI

Les besoins opérationnels des SLGRI

- Évaluer l'opportunité et la faisabilité de la mise en place d'un système d'alerte commun
- Préciser la vulnérabilité dans les secteurs exposés aux crues fréquentes
- Analyser l'efficacité des différents scénarios de réduction de la vulnérabilité (analyse multi-critères)

Conforter la dynamique locale

- Assurer la mise en œuvre de la SLGRI
 - Besoin de préciser les périmètres et les attendus des actions d'étude
 - Obtenir des engagements financiers précis
- Poursuivre l'association des PP par la concertation
- Sensibiliser et consulter le public
- Assurer la convergence des travaux sur les deux agglomérations

Préparation des PAPI

- **Engagement des structures porteuses** (délibérations)
- **Travaux d'élaboration en cours**
 - RIOM : plusieurs réunions techniques réalisées – une réunion des PP le 29/06/16
 - CLERMONT : plusieurs réunions techniques réalisées – un comité de pilotage le 29/09 pour préparer une réunion des PP prévue en Octobre
- **Objectif commun d'une labellisation en 2018**

Questions ?