



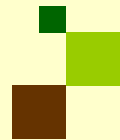
**Présentation
du site Natura 2000
FR8301068
« Gorges de la Rhue »**

Office National des Forêts

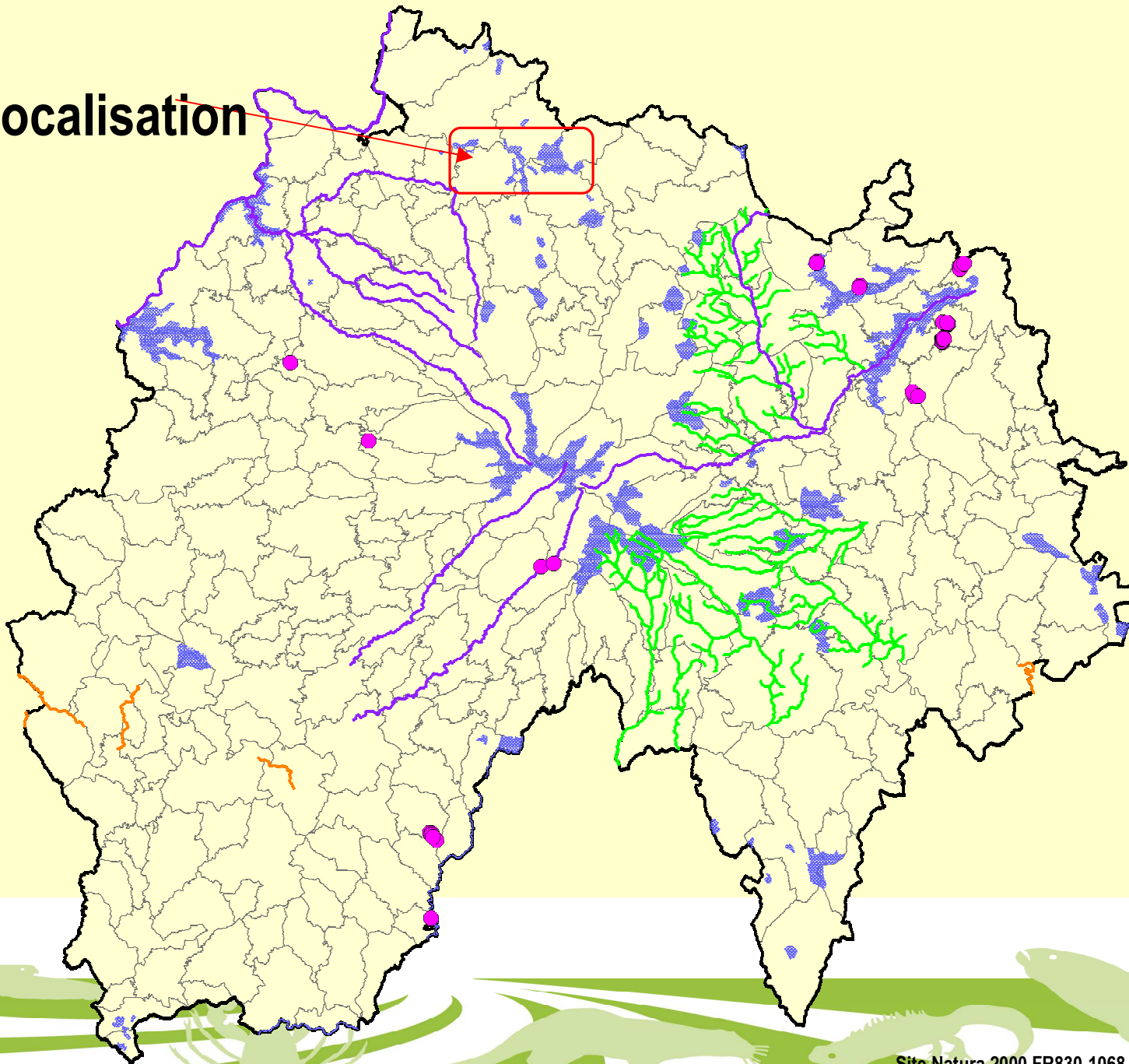


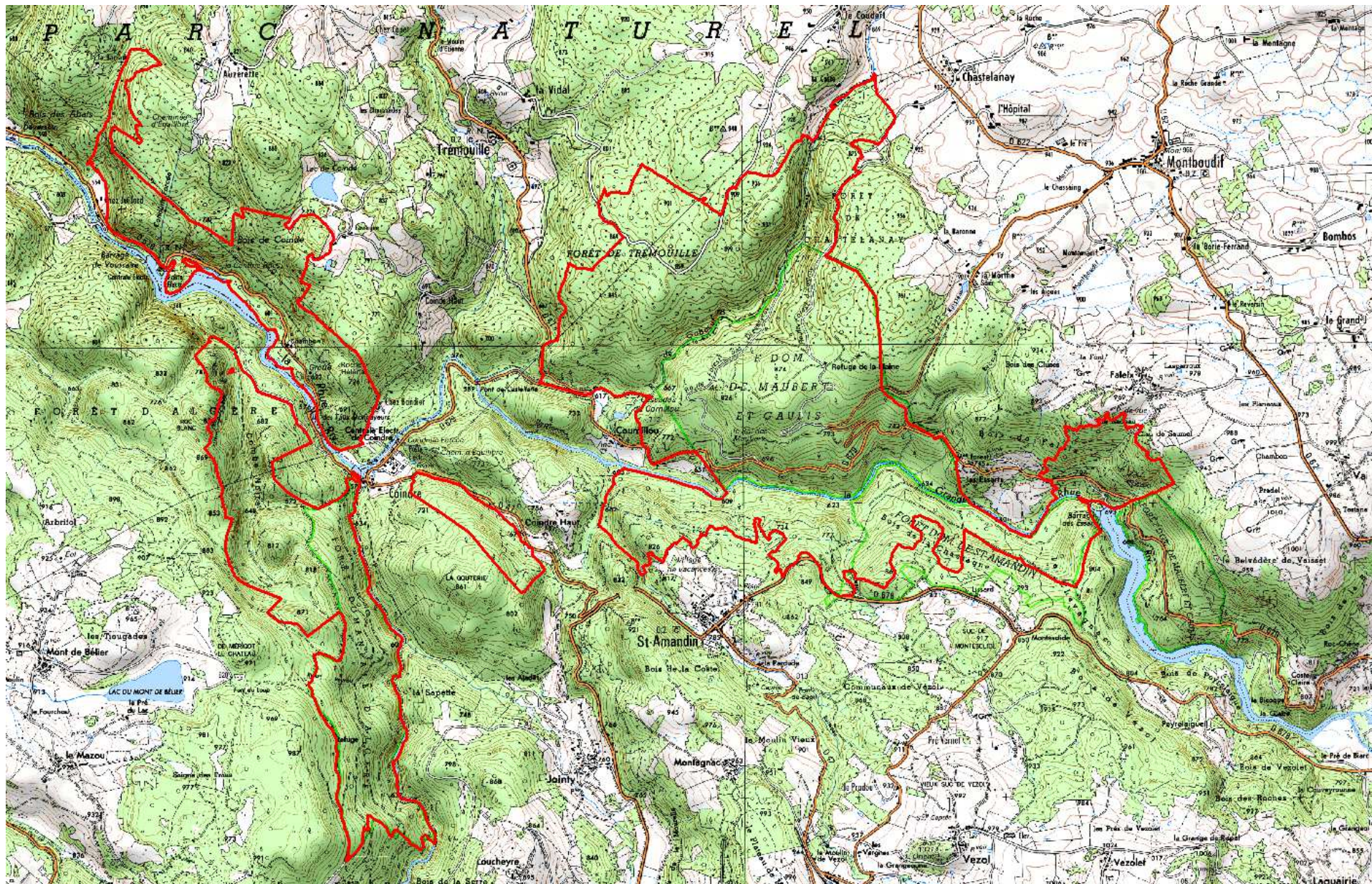
JOURNÉE FORET/BIODIVERSITÉ
17 octobre 2013





Localisation





■ Diagnostic socio-économique

■ Usages actuels

- Forestier à 99 % (dont 2/3 en forêts publiques, 1/3 de forêts privées)
- Agricole (prés, prairies ouvertes et les accrus) : 1%
- Hydroélectricité : Barrage de Voussaire (centrale de Coindre)
- Tourisme et activité de loisirs : Chasse, pêche, randonnée (pédestre, équestre ...) et sports mécaniques




■ Usages anciens

Feu, déforestation, pâturage, sylviculture notamment du Sapin, Hêtre et chênes, hydroélectricité ⇒ plus aucune forêt naturelle sur le site. Au mieux, de très petites forêts sub-naturelles = *Forêts reliques à essences indigènes, sans gestion depuis plus de 50 ans*

≈ quelques hectares sur le site

≈ mais avec quelques perturbations (essences non autochtones introduites)



Diagnostic socio-économique

Commune	Surface (ha) proposée en 2010				Total
	Terrain privé	Terrain forestier sectional	Terrain forestier domanial	Total terrain relevant du régime forestier	
Champs-sur-Tarentaine-Marchal	98	0	0	0	98
Montboudif	36	48	193	241	277
Riom-ès-Montagnes	0	0	96	96	96
Saint-Amandin	27	71	67	138	165
Saint-Etienne-de-Chomeil	104	0	0	0	104
Trémouille	104	181	0	181	285
Total	368	300	357	657	1025

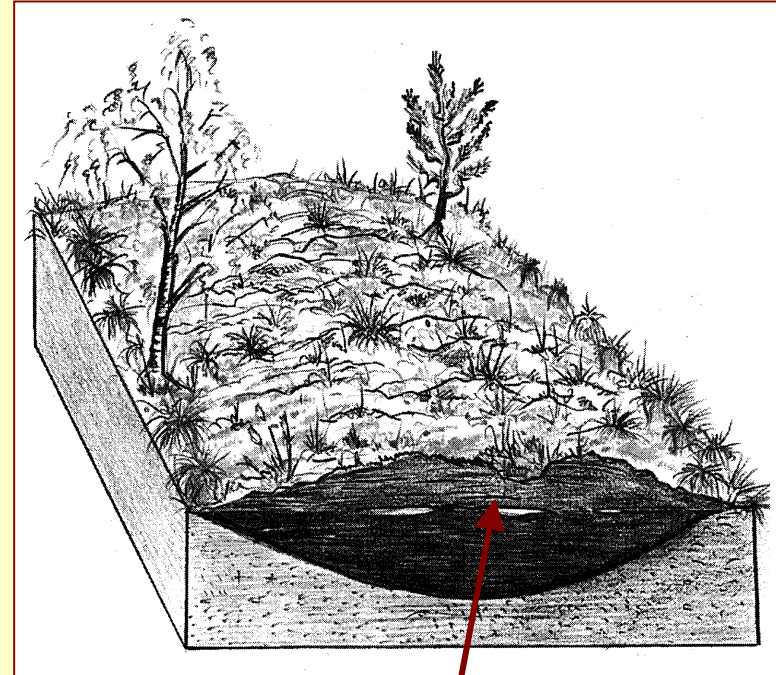
Diagnostic environnemental

Les Tourbières hautes actives

Ce sont des tourbières dites bombées ou hautes actives caractérisées par certaines espèces présentes sur le site. Certaines de ces plantes sont protégées au niveau national ou régional.



(Photo ONF) *Tourbière de Trémouille*



La tourbe se bombe avec la multiplication des sphaignes.

Diagnostic environnemental

Les éboulis siliceux



*Éboulis du
Rocher de
l'Écureuil*



*Éboulis du
Rocher de
l'Écureuil*

(Photos ONF)



Diagnostic environnemental

Les dalles rocheuses



Sédum : plante hôte du
Grand Apollon



Diagnostic environnemental

Les parois rocheuses



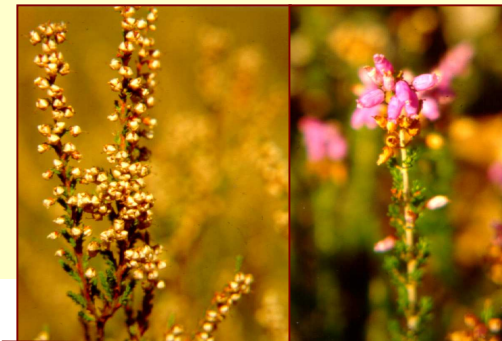
Diagnostic environnemental

Les landes sèches

*Lande
« naturelle » à
Bruyère et Callune
versant sud des
gorges, près de
Voussaire*



*Lande
« naturelle » à
Genêt purgatif
(Bois de Coindre)*



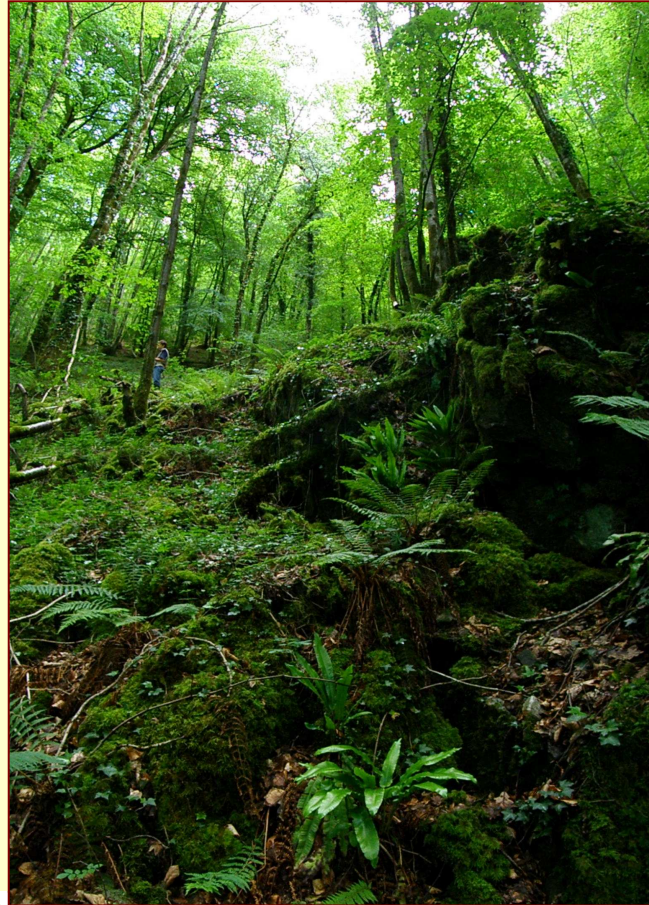
Callune

Bruyère cendrée

(Photos ONF)

Diagnostic environnemental

Les forêts de ravins



Forêt de ravin sur éboulis de gros blocs, Combe Noire



(Photo ONF)

Diagnostic environnemental

La Hêtraie à Houx



Diagnostic environnemental

Les forêts alluviales résiduelles



Photos : ONF



Diagnostic environnemental

Les tourbières boisées

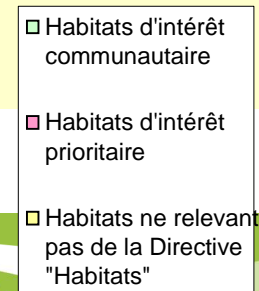
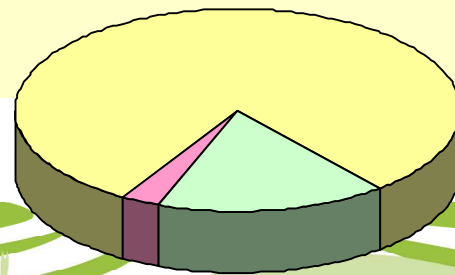


Diagnostic environnemental

Résultats globaux

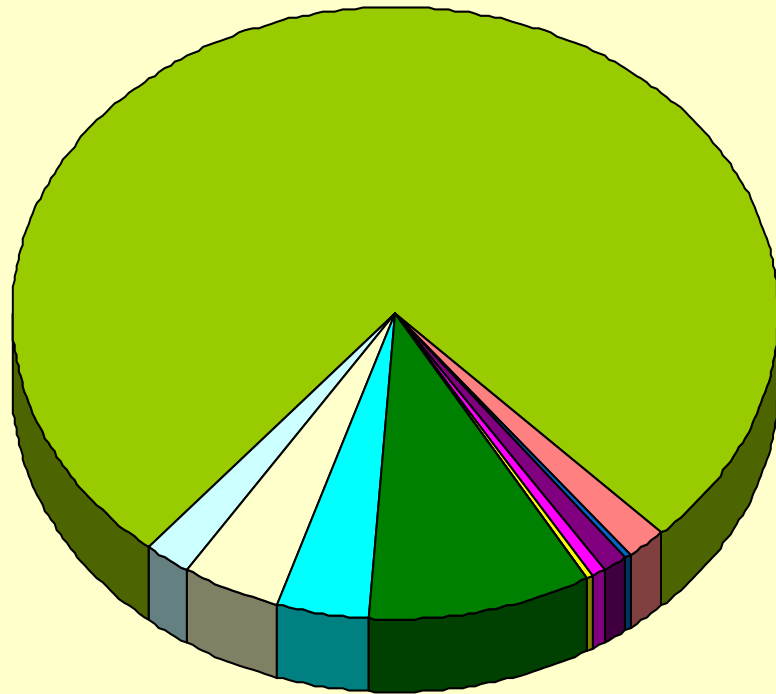
Les habitats naturels

Habitats élémentaires	Nombre de types	Surface (ha)	% par rapport à la surface totale du site
Habitats d'intérêt communautaire	12	174	17%
Habitats d'intérêt prioritaire	7	28	3%
Total des habitats relevant de la Directive "Habitats"	19	202	20%
Habitats ne relevant pas de la Directive "Habitats"	22	823	80%
Total	41	1025	100%

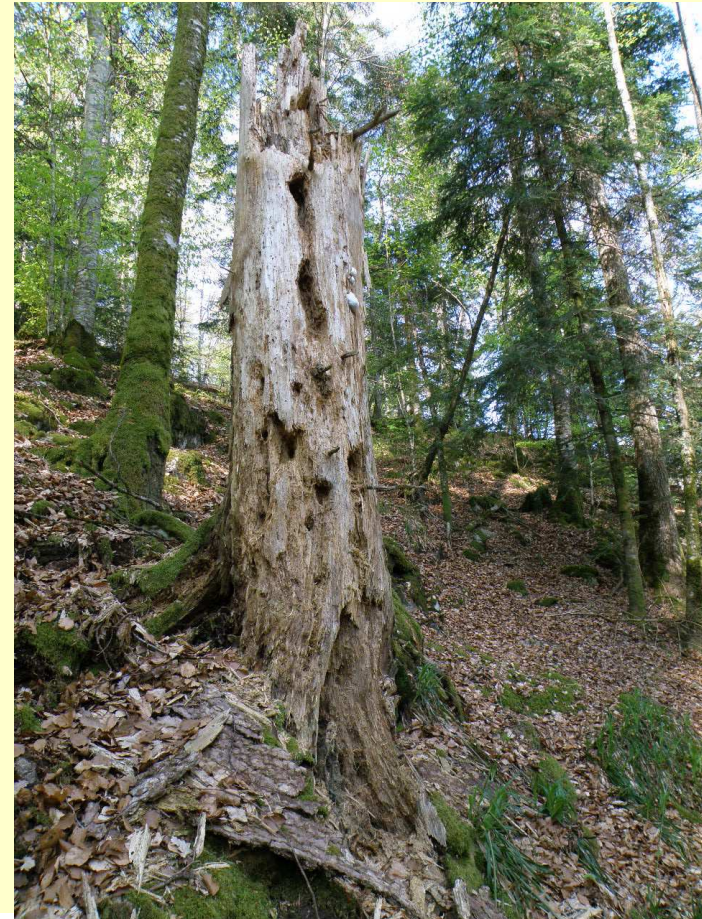


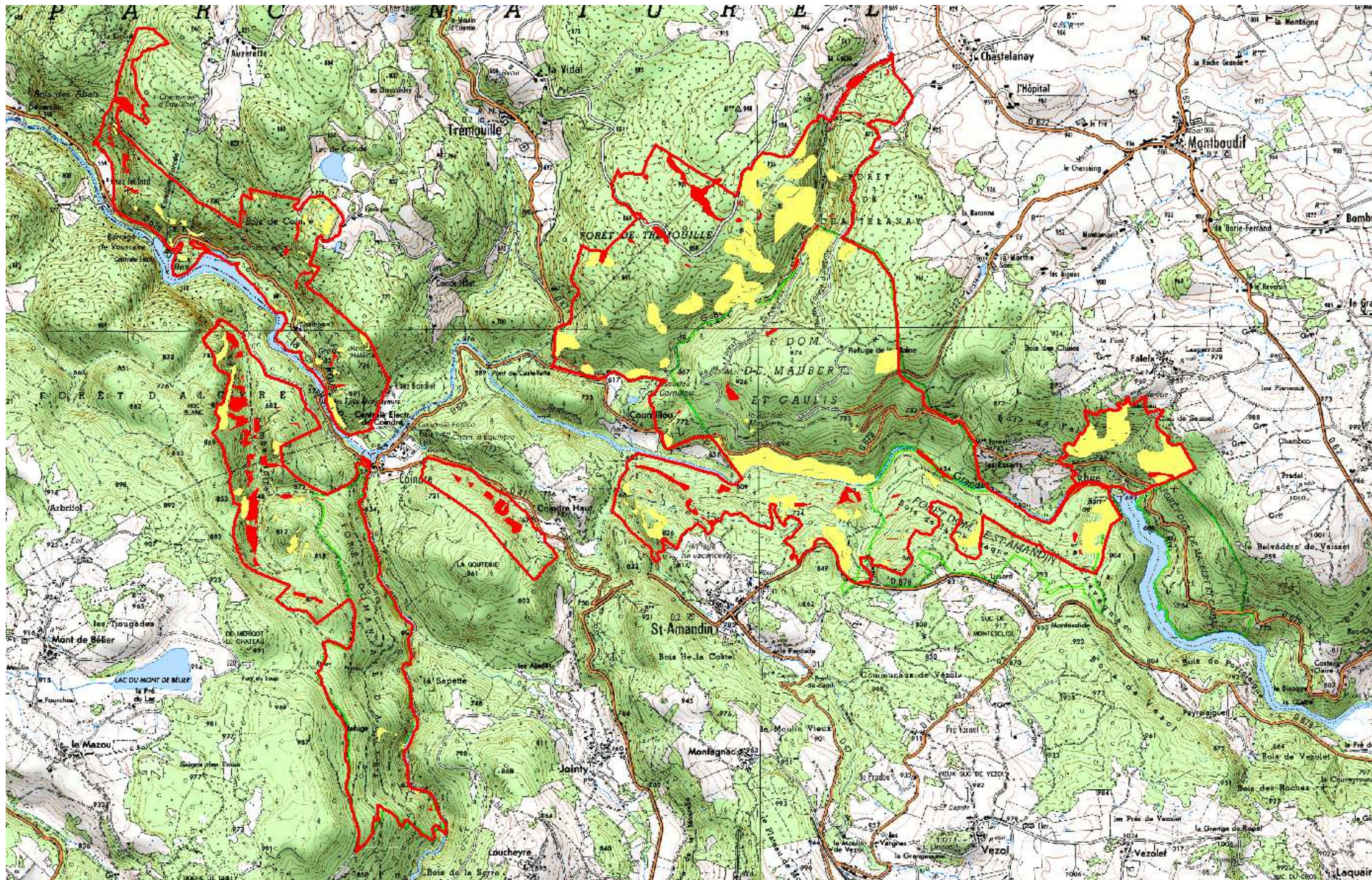
Présentation du diagnostic environnemental

Surface totale 2010 (ha)




- 9180
- 91EO
- 5120
- 8220
- 9120
- 8230
- 91D0
- 4030
- 7110
- 8150
- 9410
- 9130
- 6430
- 7140





Habitats d'espèces



 Mais aussi ...



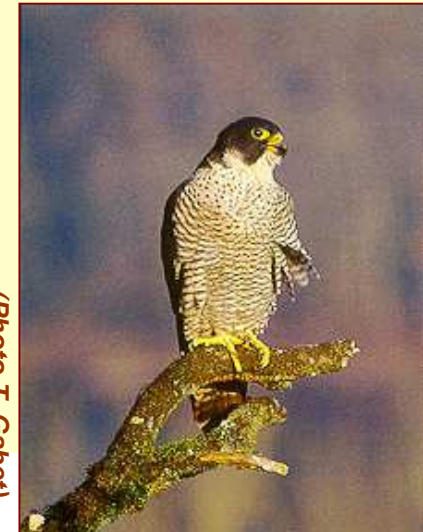
(Photo C. Kerihuel)



(Photo H. Picq)



(Photo Gosselin, Sur De la Pétrel)



(Photo T. Gabet)



Mais aussi ...



(Photos ONF)



Risques et impacts observés sur les habitats naturels et les espèces

■ RISQUE A COURT TERME

- Intensification des pratiques culturelles notamment dans le domaine sylvicole, bois énergie, volonté d'anticipation du changement climatique...

■ IMPACTS DES ACTIVITES HUMAINES SUR LES HABITATS ET ESPECES DE LA DIRECTIVE HABITATS

- Pollution des eaux de surface
- Modification du fonctionnement des nappes alluviales (hydroélectricité...)
- Destruction directe (desserte forestière, pratique de sports motorisés, aménagements type place de dépôt ...)
- Substitution d'habitats (introduction d'essences, d'espèces...)

■ LES DYNAMIQUES " NATURELLES " DE LA VEGETATION

- Fermeture de certains milieux ouverts





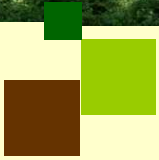
OBJECTIFS DE DÉVELOPPEMENT DURABLE DU DOCOB

■ Enjeu général de préservation

Le site forme un grand massif forestier homogène, avec une forte opposition des versants. L'enjeu majeur réside dans la consolidation de la phase de sénescence des peuplements forestiers et donc dans le maintien d'une quantité de bois mort dans les forêts.

■ Objectifs de gestion adaptée

- Préservation des zones humides ;
- Restauration des zones humides ;
- Maintien, amélioration des pratiques de gestion forestière sur les habitats d'intérêt communautaire.
 - Choix d'essences caractéristiques
 - Traitement adapté à la résilience de l'habitat (et dans certains cas non intervention 9180-91E0)
 - Adaptées la sur les habitats interstitiels
 - ...



Merci de votre attention

