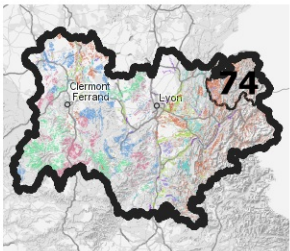
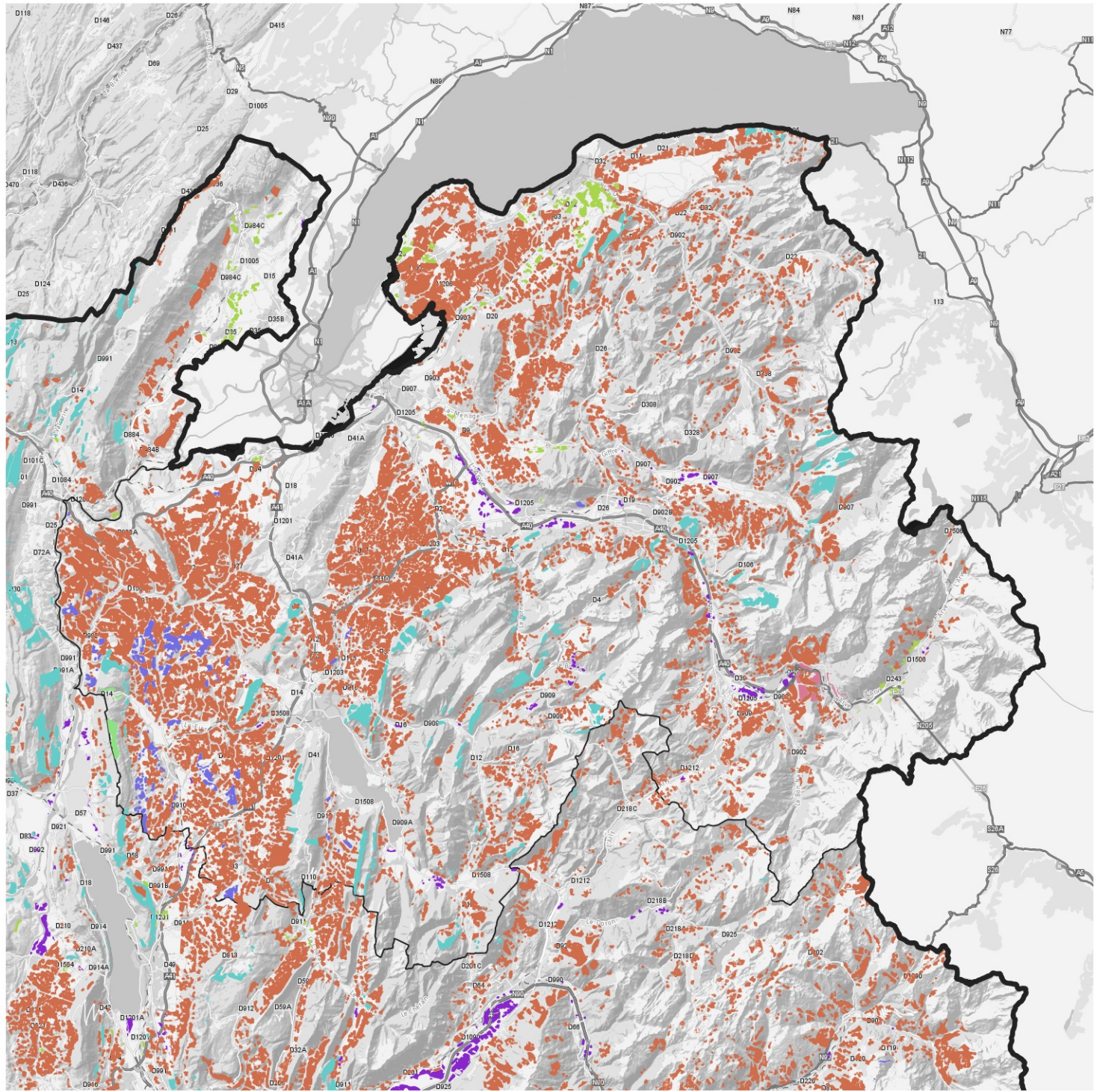









Schéma régional des carrières

Zoom gisements de granulats potentiellement exploitables HAUTE-SAVOIE



Gisements de granulats potentiellement exploitables

-  Alluvions Anciennes : terrasse en hauteur sans cours d'eau
-  Alluvions Récentes : sur lit majeur avec cours d'eau
-  Calcaires/marbres
-  Dolomie/cargneule
-  Grès/quartzite/conglomérat
-  Non alluvionnaires (moraine, arène, cailloutis, éboulis, colluvion, grèze, etc)
-  Roches métamorphiques (sauf serpentinite)

Compte-tenu des hypothèses cartographiques à date, notamment pour l'identification des gisements et la cartographie des enjeux à l'échelle régionale, ces cartes revêtent un caractère indicatif. L'identification des gisements techniquement valorisables, aussi complète qu'elle puisse être, n'est pas exhaustive.