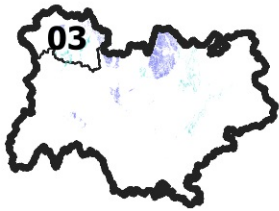
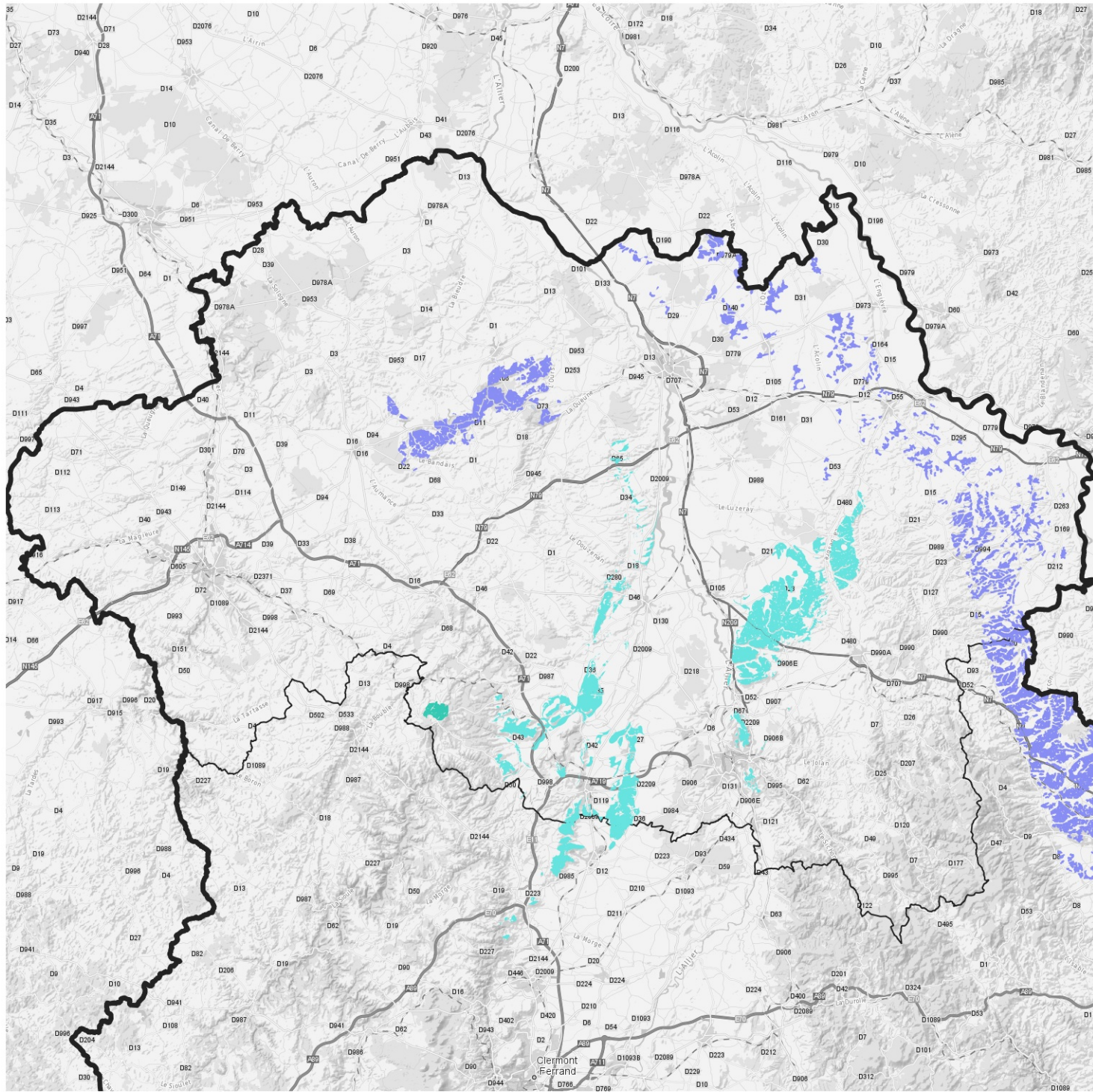






Schéma régional des carrières Zoom gisements d'intérêt régional ALLIER



Minéraux industriels d'intérêt régional

-  Argiles, argiles légèrement sableuses
-  Calcaires/marbres/dolomies
-  Feldspaths et feldspathoïdes (syénite, leptynite, albitite, pegmatite...)
-  Sables siliceux, grès quartzifères, quartz, quartzite

Compte-tenu des hypothèses cartographiques à date, notamment pour l'identification des gisements et la cartographie des enjeux à l'échelle régionale, ces cartes revêtent un caractère indicatif. L'identification des gisements techniquement valorisables, aussi complète qu'elle puisse être, n'est pas exhaustive.