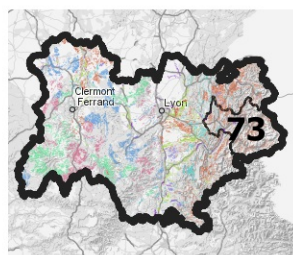
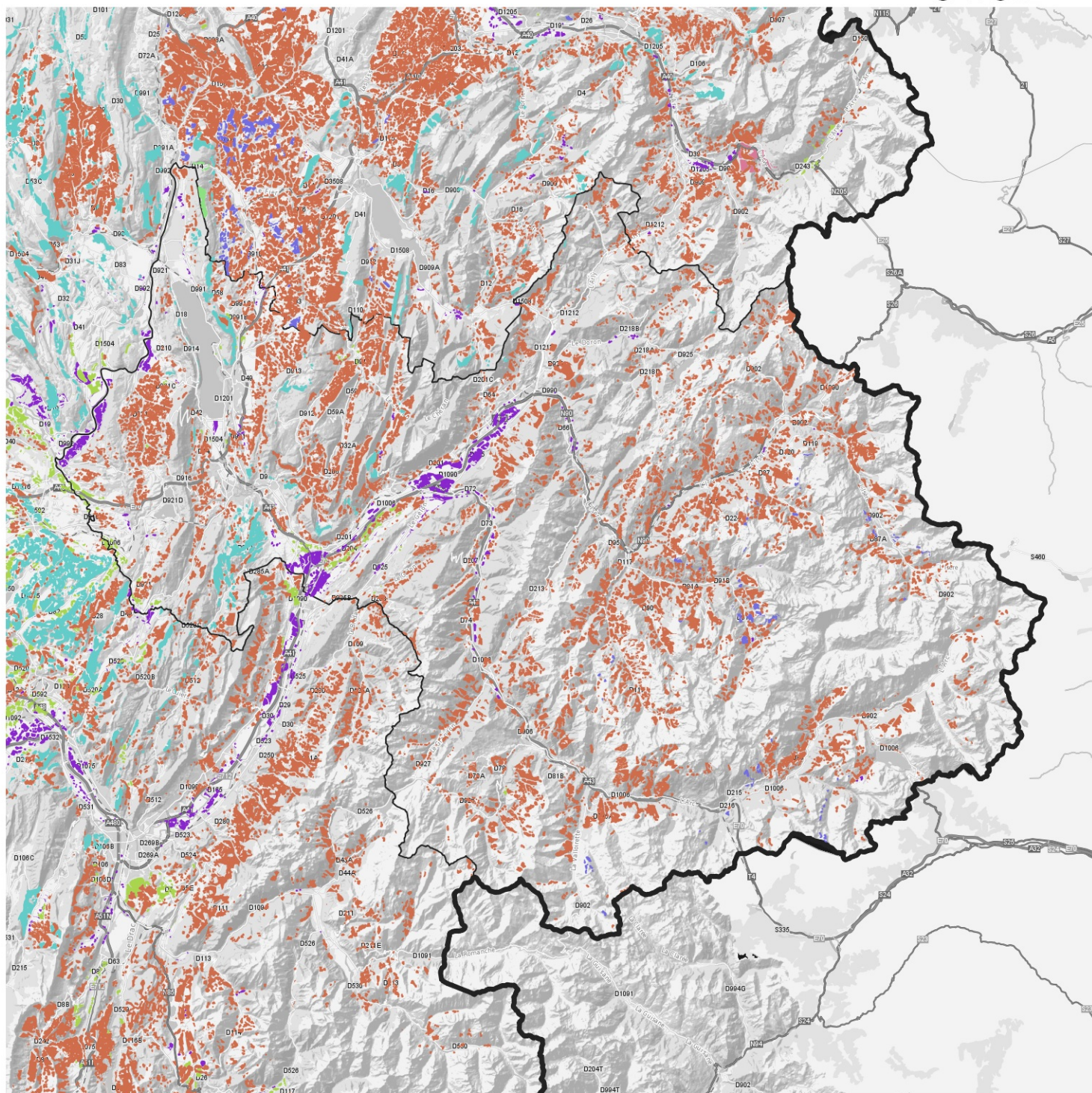


Schéma régional des carrières

Zoom gisements de granulats potentiellement exploitables SAVOIE



Gisements de granulats potentiellement exploitables

- Alluvions Anciennes : terrasse en hauteur sans cours d'eau
- Alluvions Récentes : sur lit majeur avec cours d'eau
- Calcaires/marbres
- Dolomie/cargneule
- Grès/quartzite/conglomérat
- Non alluvionnaires (moraine, arène, cailloutis, éboulis, colluvion, grèze, etc)

Compte-tenu des hypothèses cartographiques à date, notamment pour l'identification des gisements et la cartographie des enjeux à l'échelle régionale, ces cartes revêtent un caractère indicatif. L'identification des gisements techniquement valorisables, aussi complète qu'elle puisse être, n'est pas exhaustive.