



RAPPORT

Annexes relatives à la demande d'examen au cas par cas

Création d'une passerelle à Annemasse – Etrembières
MARS 2021

Ville d'Annemasse



CLIENT

RAISON SOCIALE	Ville d'Annemasse
INTERLOCUTEUR	Monsieur NGUYEN TAN Tél. 04.50.95.07.00 Atelier.urbanisme@annemasse.fr

SCE

COORDONNÉES	6 allée des Sorbiers 69500, Bron Tél. + 33 4 72 81 98 10
INTERLOCUTEUR (nom et coordonnées)	Monsieur LAMBERTHOD Gaël Tél. 06.43.33.14.04 E-mail : gael.lamberthod@sce.fr

Sommaire

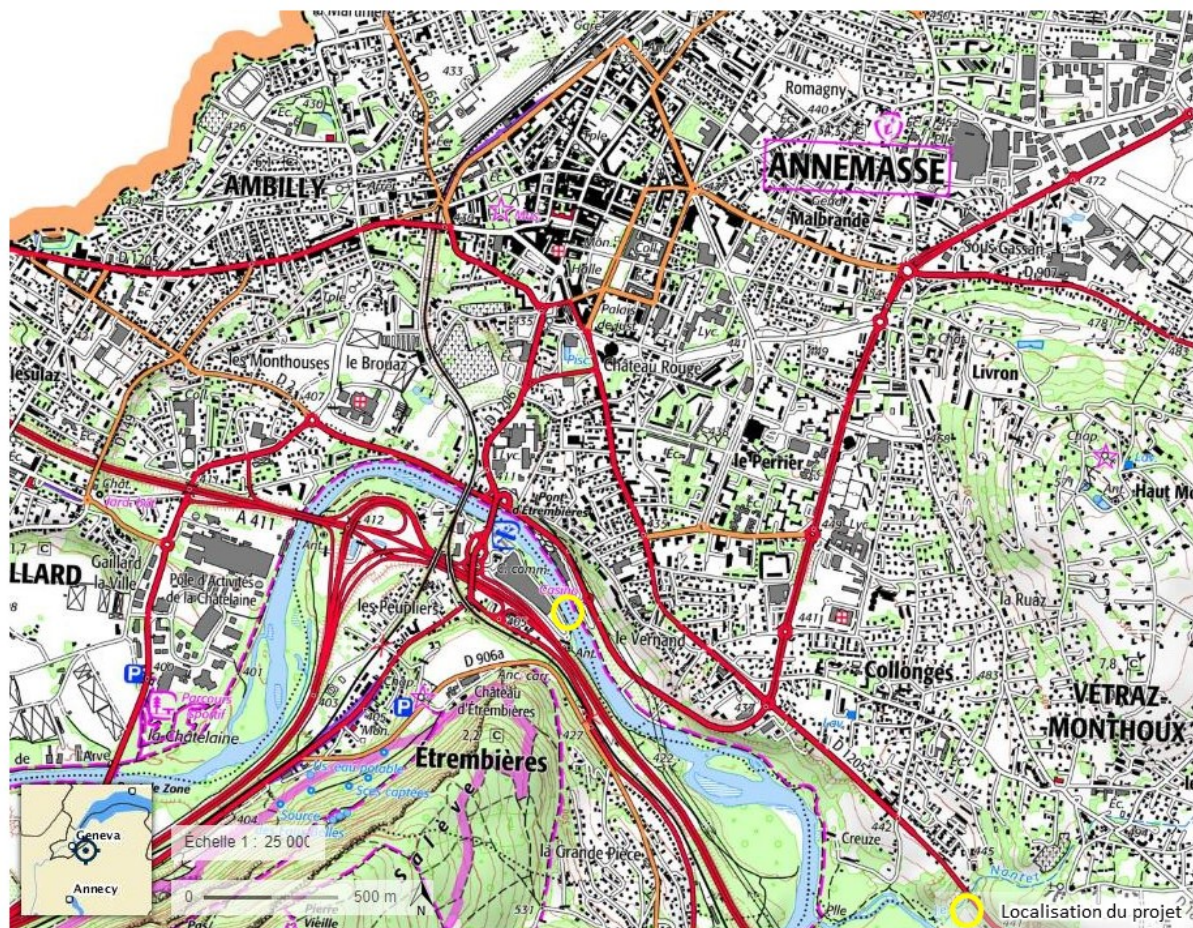
1. CERFA n°14734.....	5
2. Plan de situation.....	6
3. Photographie aérienne de la zone d'implantation	7
4. Plan du projet.....	9
5. Photographies des abords du projet	13
6. Eventuelles pièces relatives aux sites Natura 2000	18

ANNEXES

1. CERFA n°14734

Cf. document annexé.

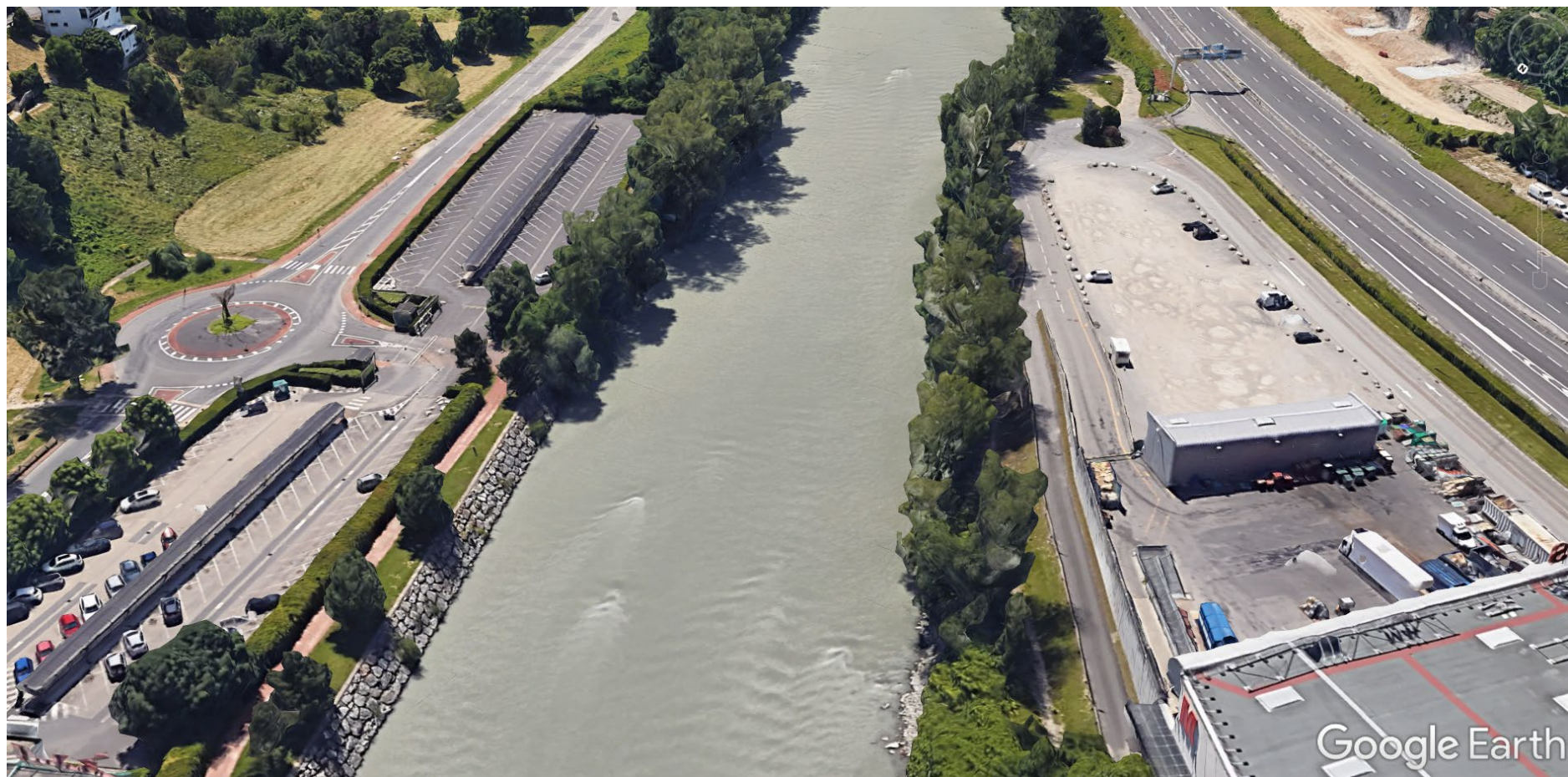
2. Plan de situation



3. Photographie aérienne de la zone d'implantation

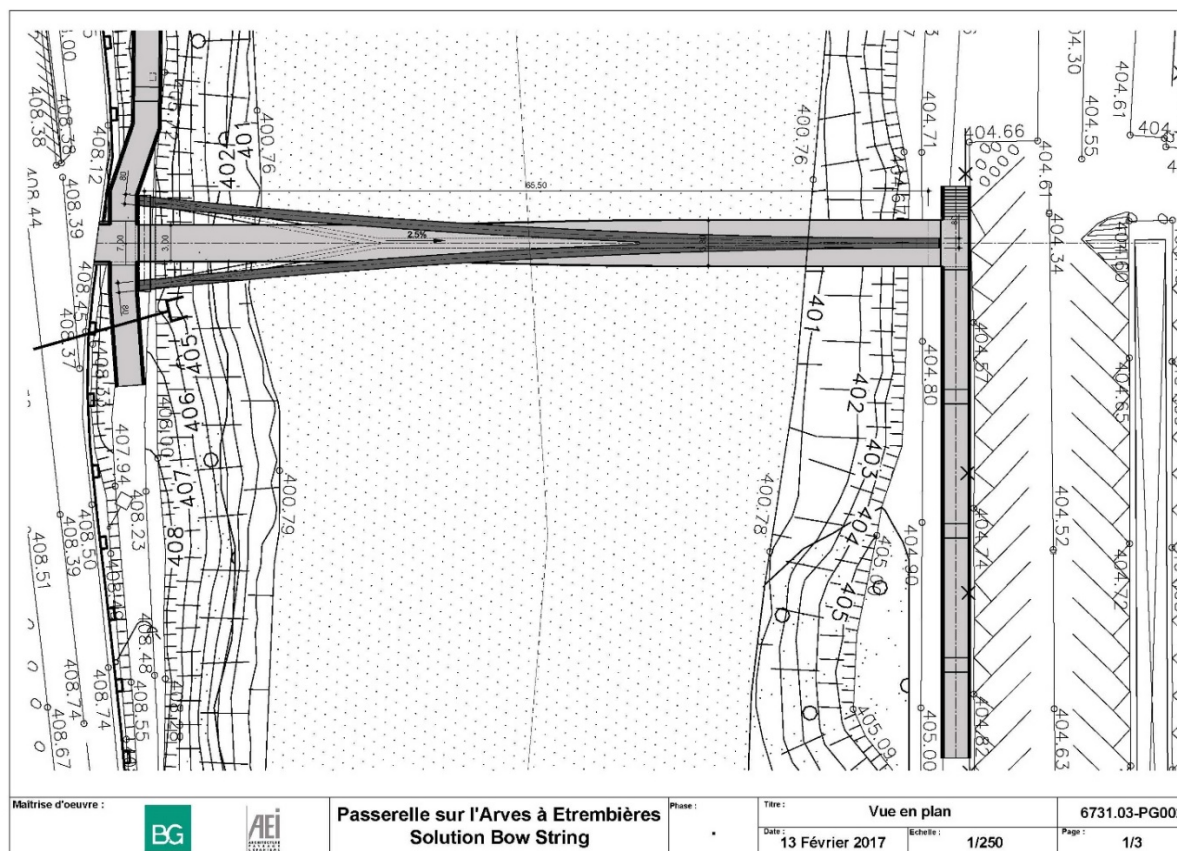


Photographie aérienne de la zone d'implantation (source : Google Earth)



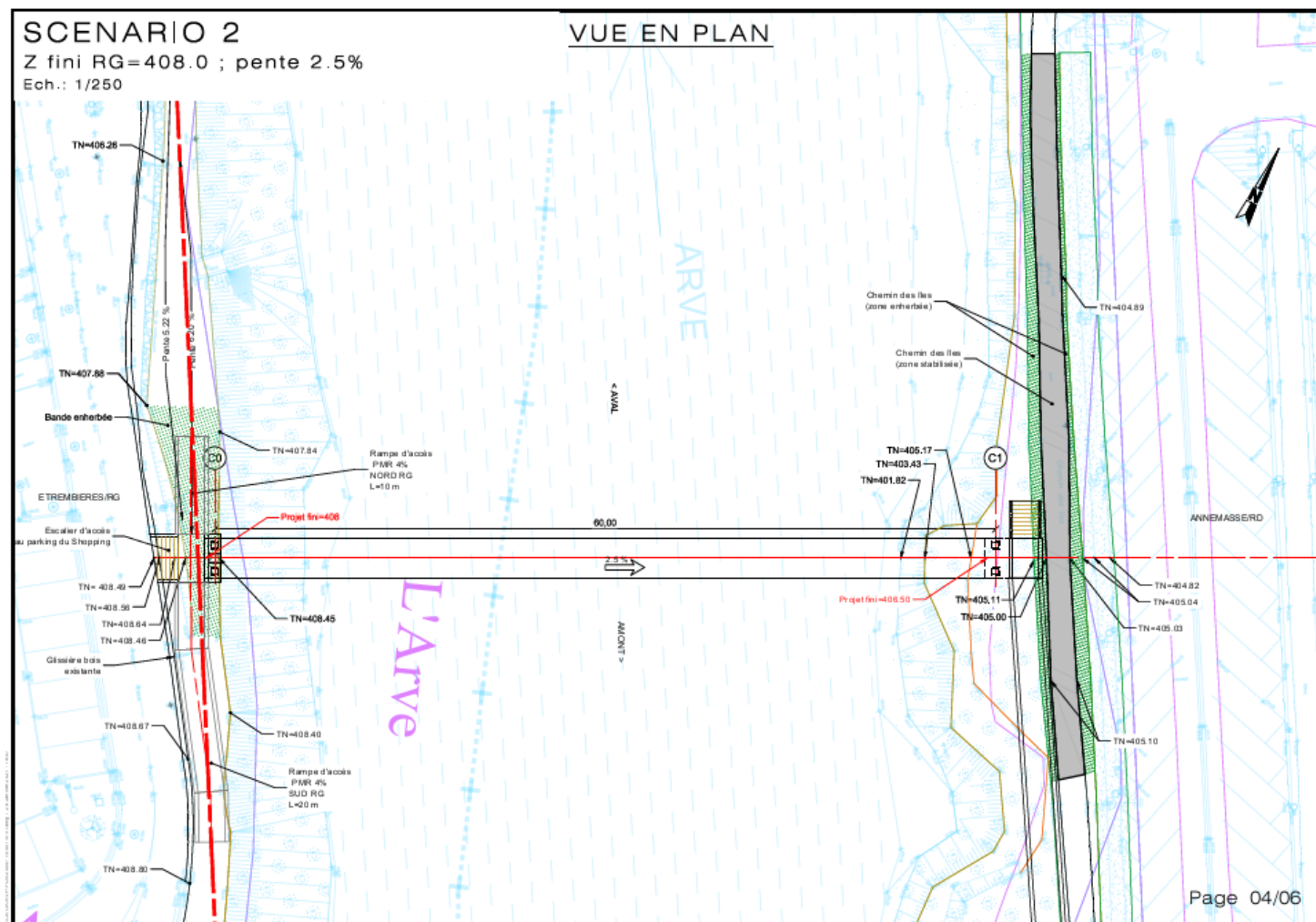
Photographie aérienne de la zone d'implantation (source : Google Earth)

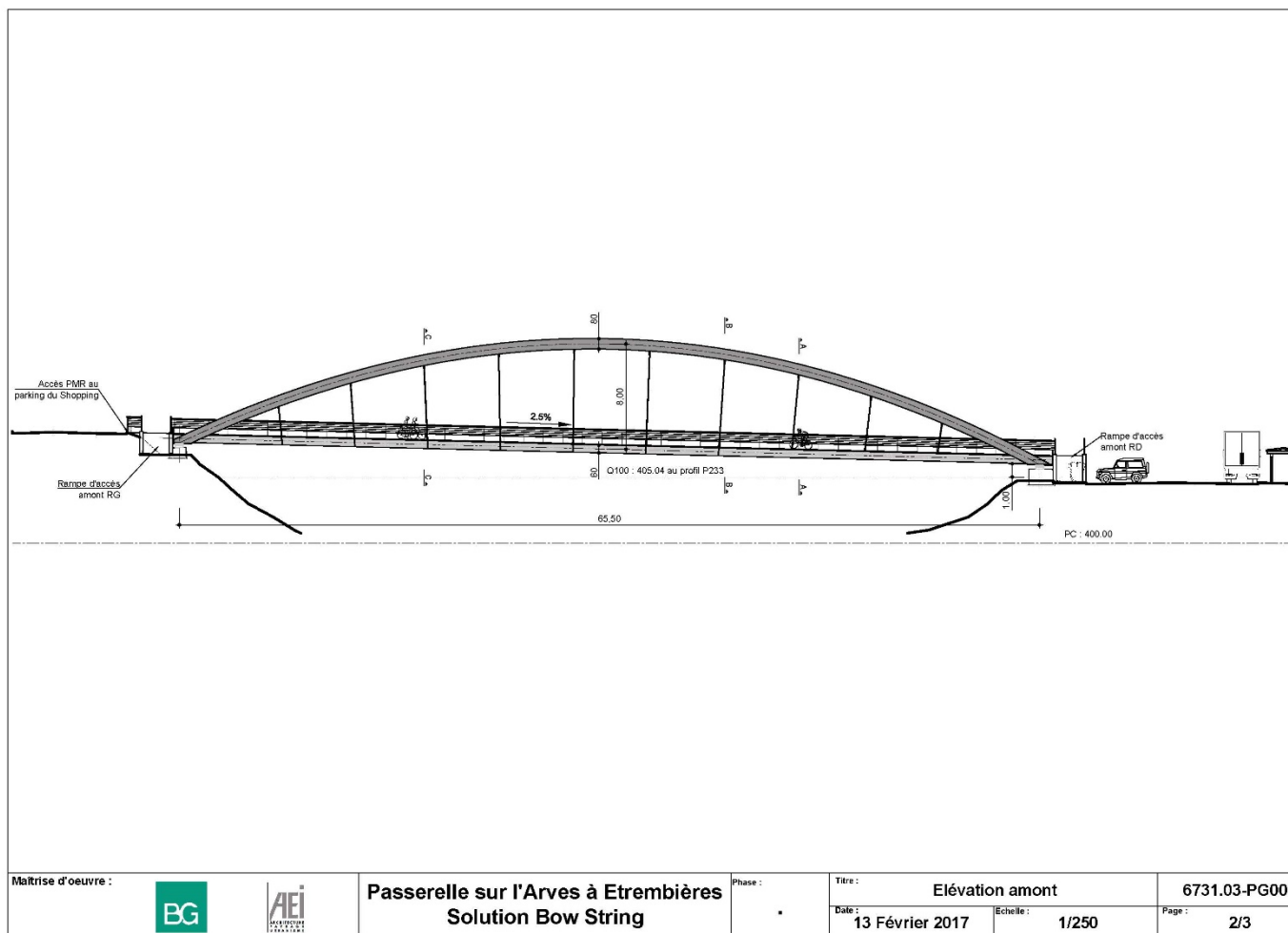
4. Plan du projet

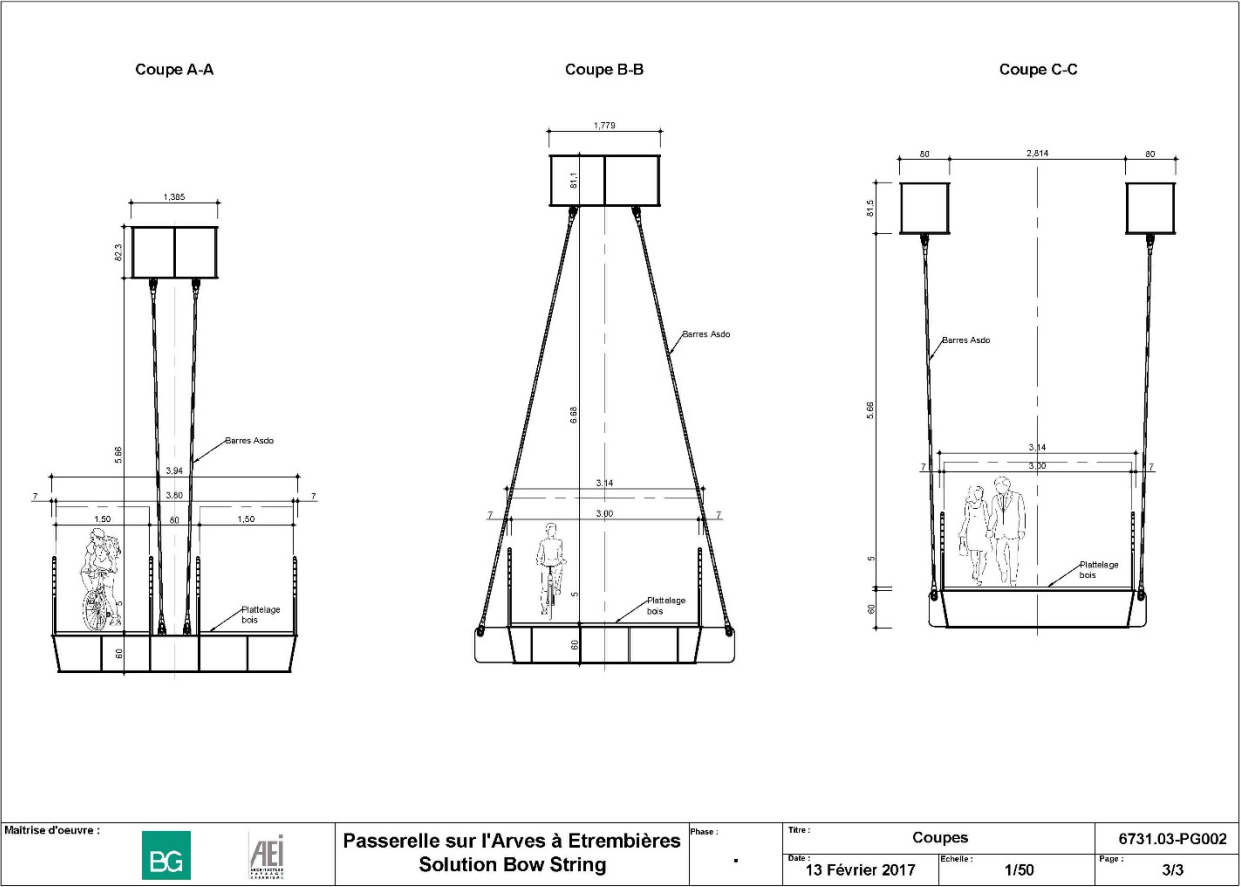


NOTA : l'implantation et les plans présentés sont issus des Etudes préliminaires établies en 2017. Les plans présentés sont susceptibles d'évolutions. L'implantation définitive de la passerelle est notamment reportée environ 30 m à l'amont par rapport à l'implantation ci-dessus.

L'implantation modifiée est présentée ci-dessous :







5. Photographies des abords du projet





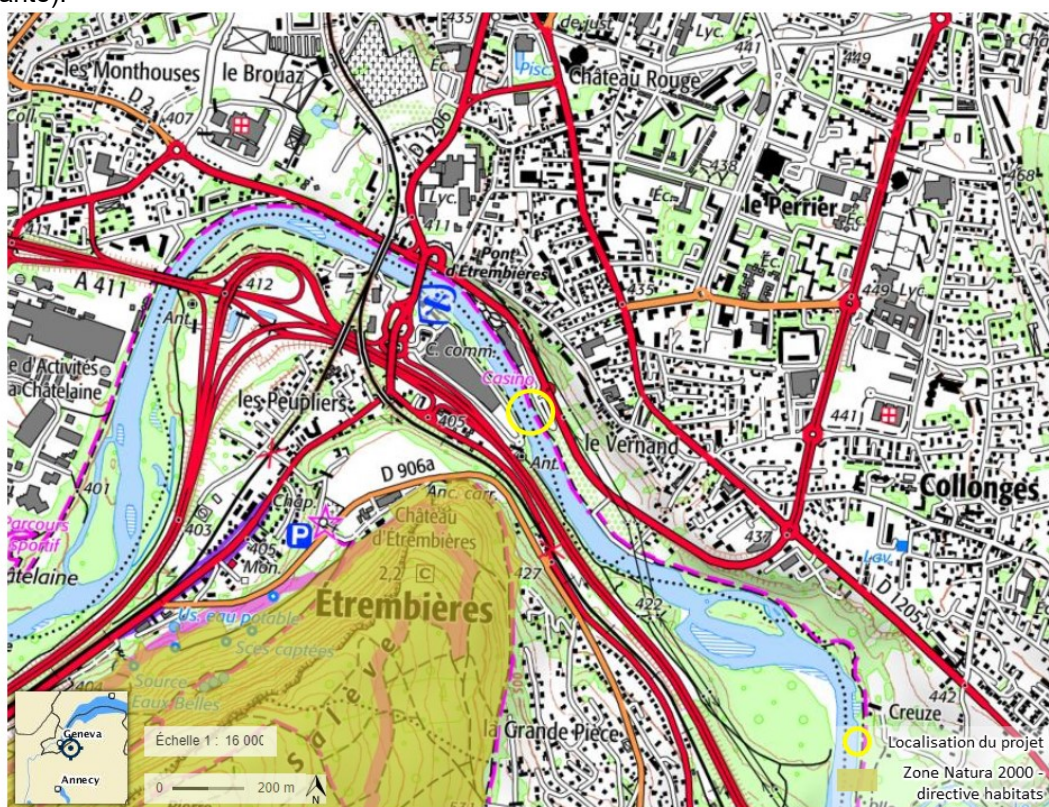






6. Eventuelles pièces relatives aux sites Natura 2000

Il n'y a pas de sujet concernant les sites Natura 2000. Le projet d'aménagement n'est pas susceptible d'avoir des effets sur des sites Natura 2000 (en jaune sur la carte suivante).





sce

Aménagement
& environnement

www.sce.fr

GROUPE KERAN