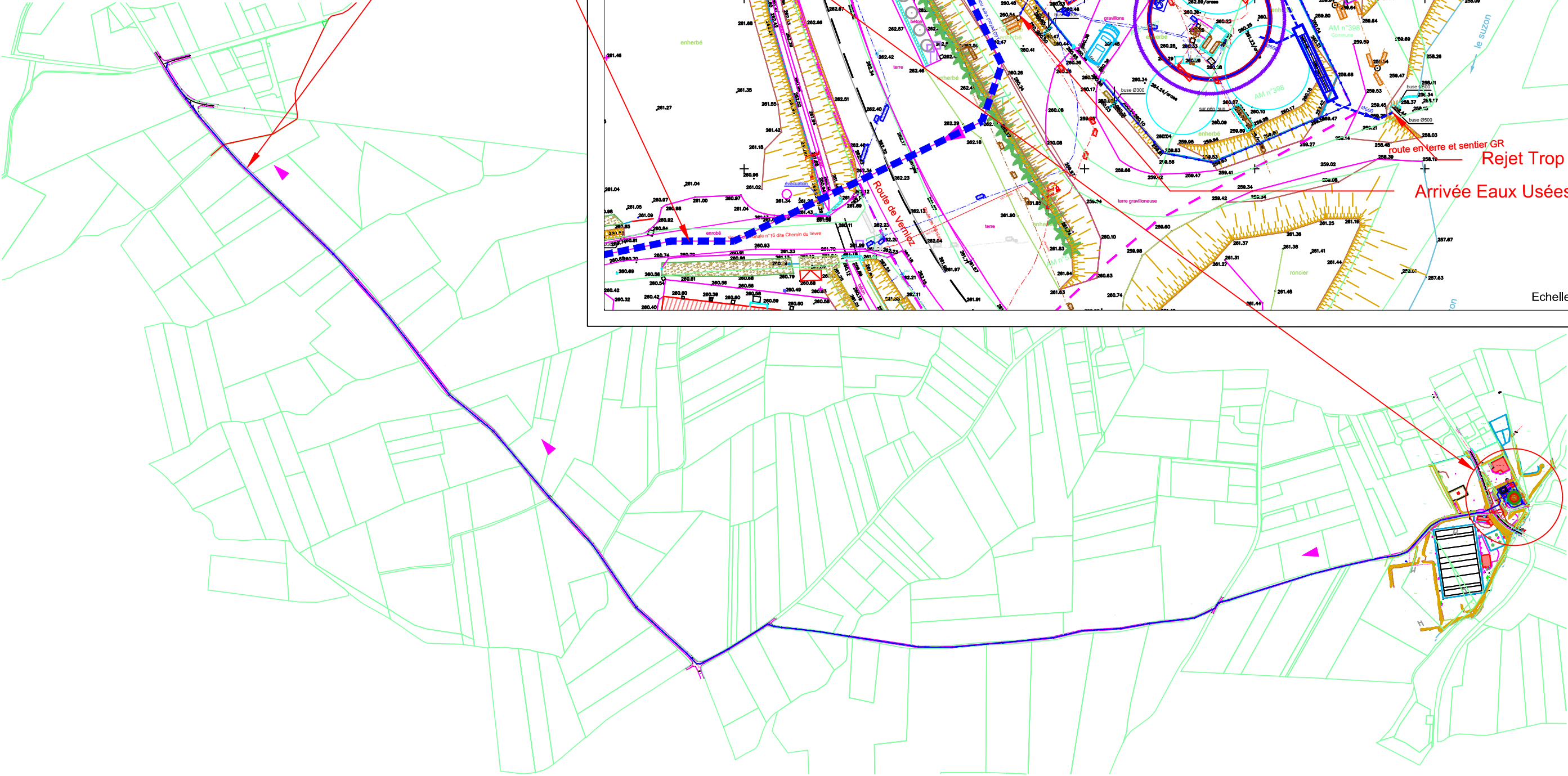
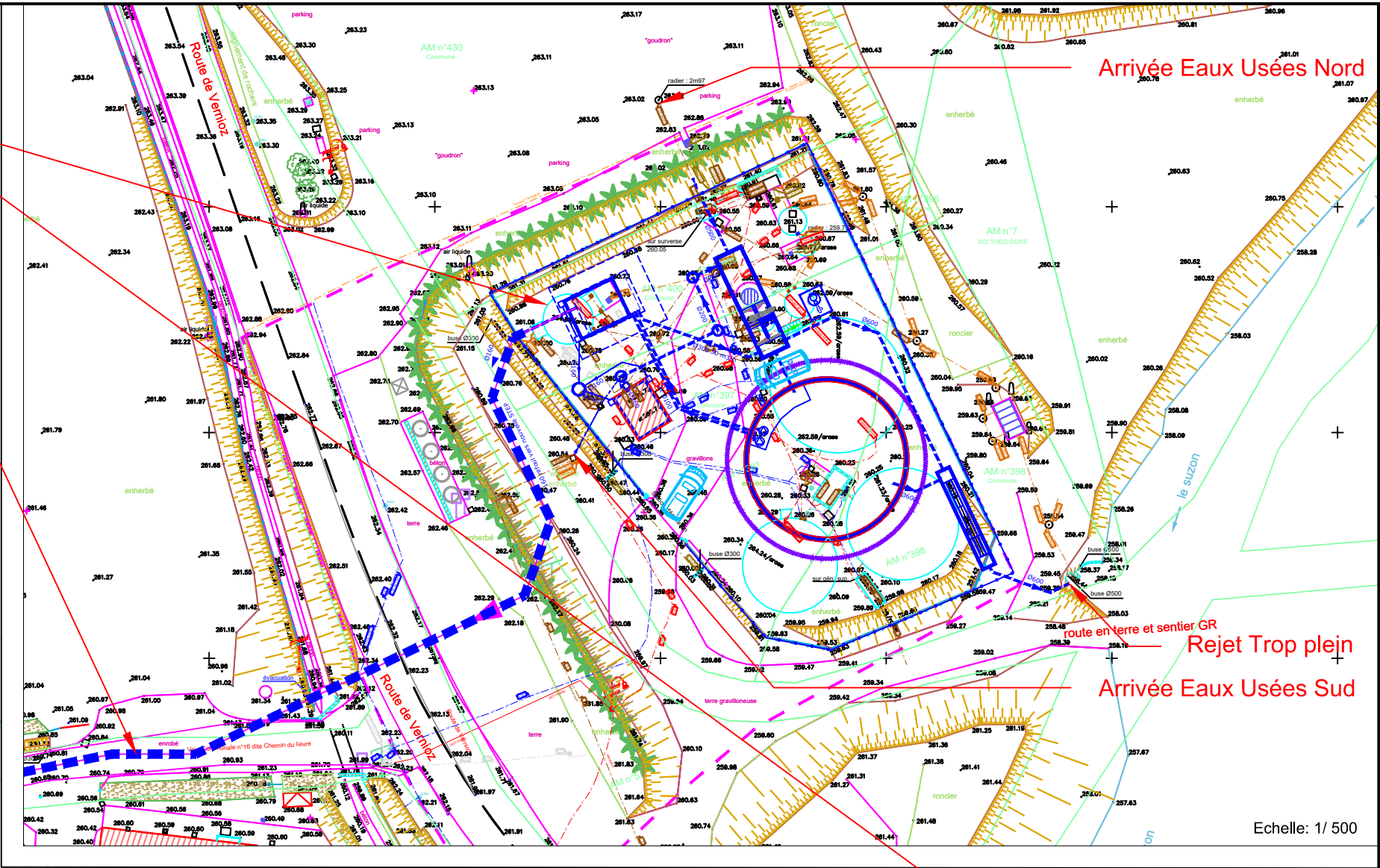


Site de l'ancienne station d'épuration réhabilitée

Nouveau tronçon de canalisation de transfert en refoulement  
puis vers nouvelle station d'épuration via canalisation en gravitaire



PLAN DE SITUATION

Plan N°:	01	Format:	A3	Commune LES COTES D'AREY	18CRA053
		Echelle:	1/ 7500		
Ind.:	A	27.11.2019	NME	Première diffusion	JMK PRO

SAFEGE



SAFEGE SAS  
Bâtiment Universaône

18, Rue Félix Mangini  
69009 LYON - France  
Tel : 04 72 19 89 70  
Fax : 04 72 19 89 60  
e-mail: rhone-alpes@safège.com